

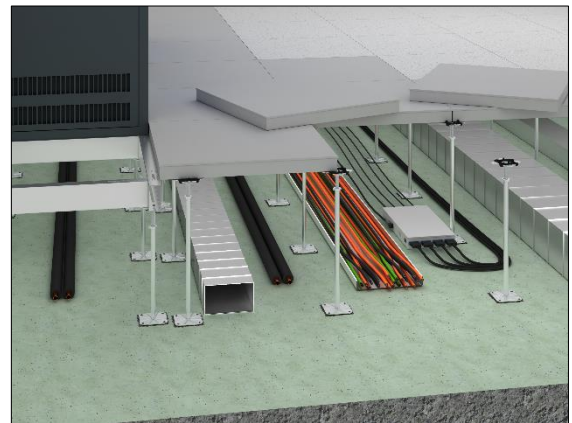


PRODATA

Aluminiumdoppelboden für höchste Anforderungen

Das Doppelbodensystem PRODATA basiert auf einer hochwertigen Aluminium-Druckgussplatte in orthotroper Bauweise. Diese wird mit größter Präzision und Passgenauigkeit gefertigt. Ihre sehr hohe Tragfähigkeit und die lufttechnische Abriebfestigkeit prädestinieren die PRODATA für den Einsatz in allen Reinnräumen und anderen Einsatzbereichen mit hohen technischen Anforderungen. Optional können die Platten mit einem Bodenbelag oder einer Beschichtung bestellt werden. Die Beschichtung kann bei Bedarf leitfähig ausgeführt werden. Die Unterkonstruktion, die den nötigen Hohlraum für Installationen schafft, besteht aus höhenverstellbaren, verzinkten Stahlstützen aus eigener Produktion und Auflageplättchen zur Schallentkopplung.

- höchste Präzision
- lufttechnisch abriebfest
- korrosionsbeständig
- antimagnetisch
- hervorragende elektrostatische Ableitung
- hohe Belastbarkeit



Beispiele für Einsatzgebiete

Rechenzentren, Räume für Rundfunk- und Fernsehproduktion, Technikräume, Forschungsräume, Apotheken (Herstellung), Kliniken und Krankenhäuser, Labore, Reinnräume, Kraftwerke, Labore und Forschung, Produktionsstätten

Technische Daten

Gewicht	27 - 42 kg/m ²
Plattendicke	52 - 60 mm
Standard Stützenhöhe	50 - 2.000 mm
Stützfußraster	600 mm x 600 mm
Erdableitwiderstand	≥ 1 x 10 ⁴ Ω

Statik

Last- und Verschiebungsklasse	DIN EN 12825	6B
Punktlast (Bruchlast)	DIN EN 12825	7 kN (14 kN) - 10 kN (20 kN)

Brandschutz

Baustoffklasse der Trägerplatte

Baustoffklasse	DIN EN 4102-1	A1
Bauaufsichtliche Benennung	DIN EN 4102-1	nicht brennbar

Oberbeläge

Belageignung	PVC, leitfähige oder nicht leitfähige Pulverbeschichtung
--------------	----------------------------------------------------------