

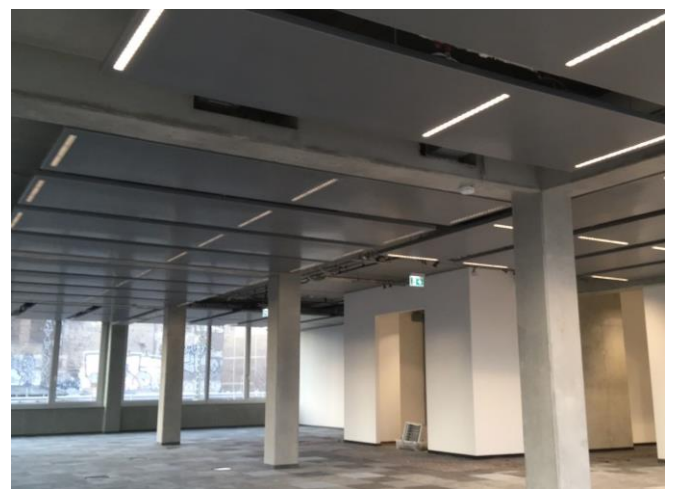
Plafotherm® All in One

Komplettlösung für angenehmes Raumklima

Produktbeschreibung

Großformatige Metalldeckensegel mit integrierter Heiz-/Kühltechnologie und perforierter Oberfläche sind bereits multifunktionale Deckensysteme: sie sorgen für angenehmes Klima, gute Raumakustik und modernes Design. Die Komplettlösung Plafotherm® All in One vereint zudem die Komponenten Belüftung und Beleuchtung. Durch unsichtbare Lüftungselemente und integrierte Lichtlösungen stehen Ihnen verschiedene Ausführungen zur Verfügung. So erhalten Sie die passende Komplettlösung für Ihr Projekt – alles aus einer Hand.

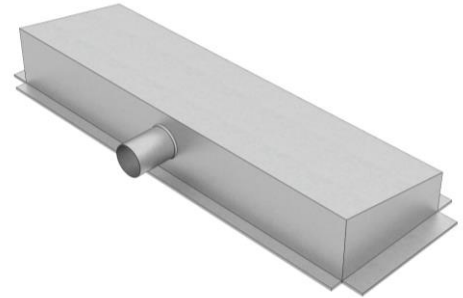
Anwendungsbeispiele



Belüftung | Unsichtbare Lüftungselemente

AirBox S - Zuluftelemente

	AirBox S80	AirBox S135
Länge	700 mm	700 mm
Breite	350 mm	350 mm
Höhe	150 mm	175 mm
Anschluss	DN 100	DN 125
Volumenstrom	80 m ³ /h	135 m ³ /h
Schalldruckpegel L _{WA}	22 dB(A)	22 dB(A)
Revisionierbarkeit	abnehmbar und reinigbar gemäß VDI 6022	

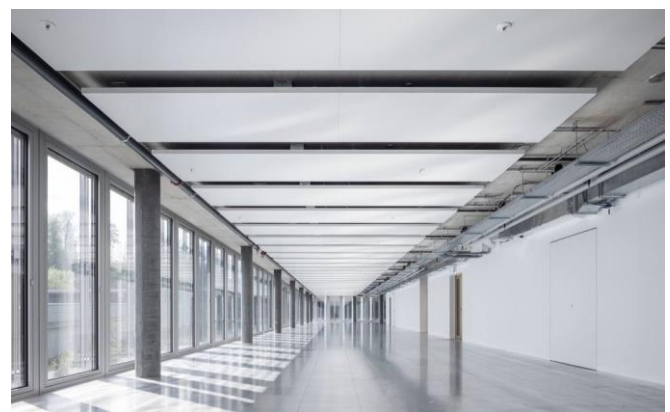


AirHybrid – Hybrid-Lüftungselemente

	AirHybrid S60	AirHybrid S90
Länge	600 mm	700 mm
Breite	300 mm	300 mm
Höhe	110 mm	110 mm
Anschluss	DN 80	2 x DN 80
Volumenstrom	50 - 70 m ³ /h	70 - 90 m ³ /h
Nennvolumenstrom	60 m ³ /h	90 m ³ /h
Differenzdruck	60 Pa	55 Pa
Schallleistungspegel L _{WA}	23 dB(A)	24 dB(A)
Revisionierbarkeit	abnehmbar und reinigbar gemäß VDI 6022	



Anwendungsbeispiele



Beleuchtung

Beleuchtung integriert



Beleuchtung Bandraster



QZI - 900 2.5

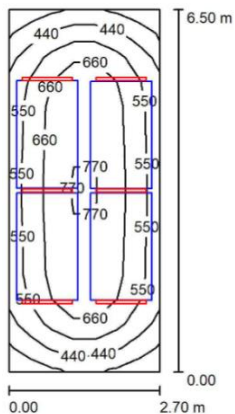
Lichtstrom	2.700 Lumen
Leistung	19 Watt
Länge (L)	843 mm
Breite (B)	52 mm
Höhe (H)	38 mm
Spannung	220 – 240 V / 50 – 60 Hz
Schutzklasse	1
Schutzart	IP 20
Betriebsgerät	schaltbar, optional: DALI dimmbar
Abschluss	Zellenraster
Lichtfarbe	4.000 K, optional: 3.000 K



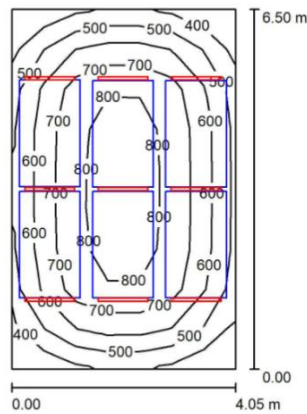
Lichtberechnung

Eine normgerechte Bildschirmarbeitsplatzbeleuchtung mit sehr guter Entblendung und einer Mindestbeleuchtungsstärke von 500 lux ist bei allen Varianten garantiert.

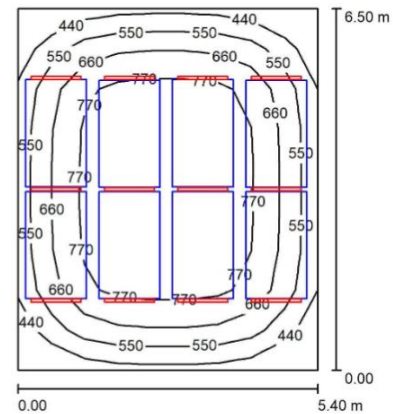
2 Deckensegel



3 Deckensegel



4 Deckensegel



Ausführungsvarianten

	Serie DS	Serie AirBox	Serie AirHybrid
Ausführung Standard	✓	✗	✗
Ausführung Standard + Beleuchtung	✓	✗	✗
Ausführung Akustik	✓	✓	✓
Ausführung Akustik + Beleuchtung	✓	✓	✓

Technische Daten

Material	verzinktes Stahlblech
Segellänge (SL)	4.000 mm (zweiteilig)
Segelbreite (SB)	1.100 mm
Höhe (H)	50 - 175 mm
Gewicht	ca. 53 - 60 kg/Deckensegel

Akustik

Raumakustik

Ausführung Standard

bewerteter Schallabsorptionsgrad	DIN EN ISO 354	α_w	0,60
Schallabsorberklasse	DIN EN ISO 11654		C

Ausführung Akustik

bewerteter Schallabsorptionsgrad	DIN EN ISO 354	α_w	0,80
Schallabsorberklasse	DIN EN ISO 11654		B

Brandschutz

Baustoffklasse

Baustoffklasse	DIN EN 13501-1	A2 - s1, d0
Baustoffklasse	ASTM E 84	Class A

Dauerhaftigkeit

Beanspruchungsklasse	DIN EN 13964	A
----------------------	--------------	---

Klimatechnik

Kühlen

Wasserseitige Nenn-Kühlleistung (10 K) nach EN 14240 bezogen auf die gesamte Segelfläche, zuzüglich Luftkühlleistung bei einer Abmessung von 4.000 mm x 1.100 mm

	Serie DS	Serie AirBox	Serie AirHybrid
Ausführung Standard	545 W/Stück	×	×
Ausführung Standard + Beleuchtung integriert	490 W/Stück	×	×
Ausführung Standard + Beleuchtung Bandraster	475 W/Stück	×	×
Ausführung Akustik	500 W/Stück	480 W/Stück	520 W/Stück
Ausführung Akustik + Beleuchtung integriert	445 W/Stück	425 W/Stück	475 W/Stück
Ausführung Akustik + Beleuchtung Bandraster	430 W/Stück	420 W/Stück	455 W/Stück

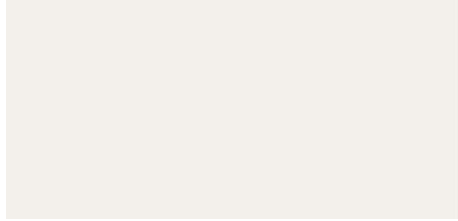
Heizen

Wasserseitige Nenn-Heizleistung (15 K) nach EN 14037:2003 bezogen auf die gesamte Segelfläche bei einer Abmessung von 4.000 mm x 1.100 mm

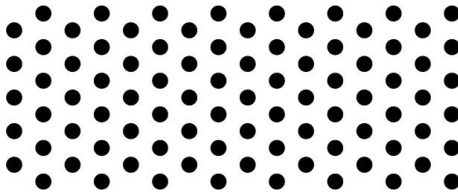
	Serie DS	Serie AirBox	Serie AirHybrid
Ausführung Standard	660 W/Stück	×	×
Ausführung Standard + Beleuchtung integriert	590 W/Stück	×	×
Ausführung Standard + Beleuchtung Bandraster	570 W/Stück	×	×
Ausführung Akustik	610 W/Stück	575 W/Stück	600 W/Stück
Ausführung Akustik + Beleuchtung integriert	545 W/Stück	510 W/Stück	550 W/Stück
Ausführung Akustik + Beleuchtung Bandraster	525 W/Stück	505 W/Stück	530 W/Stück

Oberflächen

Pulverbeschichtung

Produktgruppe	COLOURline	
Farbton	RAL 9016	
Farbart	RAL Classic	
Farbnummer	9016	
Farbname	Verkehrsweiß	
Glanz	seidenmatt	

Perforation

Produktgruppe	REGULARline	
Perforation	Rv 1,8 - 20	
Lochdurchmesser	1,8 mm versetzte Reihen	
Freier Querschnitt	20 %	

Projektlösungen

Dieses Datenblatt bezieht sich auf die Standardausführung des oben genannten Produkts. Gerne erarbeiten wir mit Ihnen die passende Lösung für Ihr Projekt. Angepasst an Ihr Bauvorhaben erhalten Sie ein komplett aufeinander abgestimmtes System. Projektspezifische Ausführungen und Anpassungen sind ergänzend aus den Angebotsunterlagen zu entnehmen.