



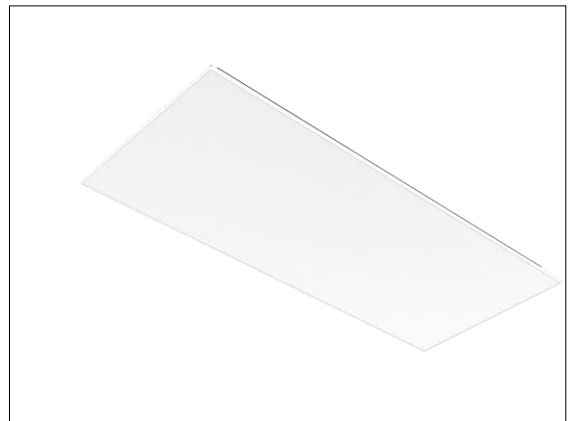
Plafotherm® DS Tabs 125

Metaldeckensegel für Betonkernaktivierung

Produktbeschreibung

Plafotherm® DS Tabs 125 ist ein thermoaktives Deckensegel, welches thermisch leitend mit der aktivierten Rohbetondecke verbunden ist. Dadurch bleibt die Gebäudemasse als thermischer Energiespeicher vorhanden und der Raum wird durch die hohe Schallabsorption des Segels akustisch reguliert. Die Strahlungsfläche des Betonkerns wird über die Metaldeckenoberfläche reflektiert. Außerdem überzeugt das System durch einen reduzierten Energieverbrauch und niedrigen CO₂-Ausstoß. Durch eine senkrechte oder schräge Aufkantung des Segels sowie individuelle Anordnungsmöglichkeiten im Raum haben Sie freie Gestaltungsmöglichkeiten.

- akustisch wirksame Lösung zur Verbesserung der Raumakustik für Gebäude mit Betonkernaktivierung
- Gebäudemasse bleibt als thermischer Energiespeicher vorhanden
- Reflexion der Strahlungsoberfläche des Betonkerns über die Metaldeckenoberfläche
- freie Gestaltungsmöglichkeiten durch individuelle Anordnung der Segel
- wahlweise mit senkrechter oder schräger Kantung
- niedriger CO₂-Ausstoß durch reduzierten Energieverbrauch
- hygienisch und leicht zu reinigen
- kombinierbar mit Plafotherm® DS 320



Projektlösungen

Dieses Datenblatt bezieht sich auf die Standardausführung des oben genannten Produkts. Gerne erarbeiten wir mit Ihnen die passende Lösung für Ihr Projekt. Angepasst an Ihr Bauvorhaben erhalten Sie ein komplett aufeinander abgestimmtes System. Projektspezifische Ausführungen und Anpassungen sind ergänzend aus den Angebotsunterlagen zu entnehmen.

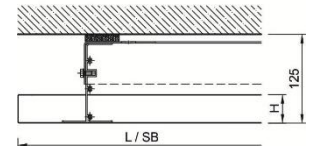
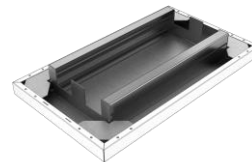


Deckenelemente

Plafotherm® DS Tabs 125 Typ 1

90°-Aufkantung als Einzel-/Rand- oder Mittelplatte

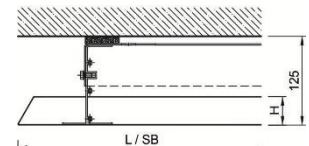
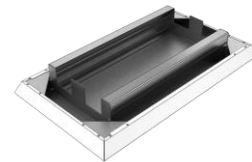
Länge (L)	700 - 3.000 mm
Breite (B)	600 - 1.400 mm
Höhe (H)	50 mm
Segellänge (SL)	700 - 3.000 mm
Segelbreite (SB)	600 - 1.400 mm



Plafotherm® DS Tabs 125 Typ 2

65°-Aufkantung als Einzelplatte

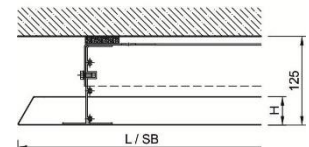
Länge (L)	700 - 3.000 mm
Breite (B)	600 - 1.400 mm
Höhe (H)	50 mm
Segellänge (SL)	700 - 3.000 mm
Segelbreite (SB)	600 - 1.400 mm



Plafotherm® DS Tabs 125 Typ 3

65°-Aufkantung als Randplatte zur stirnseitigen Erweiterung

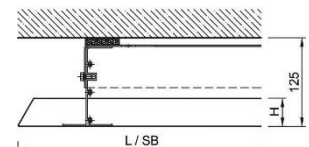
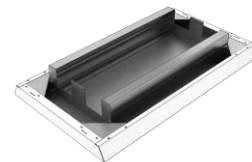
Länge (L)	700 - 3.000 mm
Breite (B)	600 - 1.400 mm
Höhe (H)	50 mm
Segellänge (SL)	700 - 3.000 mm
Segelbreite (SB)	600 - 1.400 mm



Plafotherm® DS Tabs 125 Typ 4

65°-Aufkantung als Mittelplatte zur stirnseitigen Erweiterung

Länge (L)	700 - 3.000 mm
Breite (B)	600 - 1.400 mm
Höhe (H)	50 mm
Segellänge (SL)	700 - 3.000 mm
Segelbreite (SB)	600 - 1.400 mm



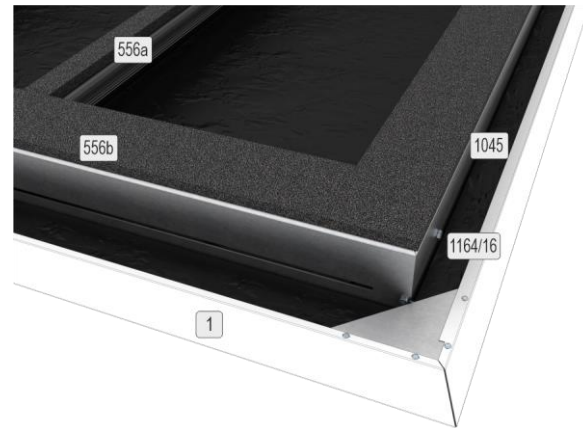


Technische Daten

Material Deckenplatte	verzinktes Stahlblech
Gewicht	ca. 12 - 14 kg/m ² (ohne Auf-/Einbauten)
Revisionierbarkeit	abnehmbar

Bauteilliste

1	Metalldeckenplatte
556	Kontakt-/Ausgleichsstreifen
1045	Grundrahmen 125
1164/16	Verschraubung



Akustik

Raumakustik

bewerteter Schallabsorptionsgrad	DIN EN ISO 11654	α_w	0,90 - 0,95 (L)
Schallabsorberklasse	DIN EN ISO 11654		A
Noise Reduction Coefficient	ASTM C 423	NRC	1,05

Brandschutz

Baustoffklasse

Baustoffklasse	DIN EN 13501-1	A2 - s1, d0
Baustoffklasse	ASTM E 84	Class A

Dauerhaftigkeit

Beanspruchungsklasse	DIN EN 13964	A
----------------------	--------------	---

Klimatechnik

Heizen und Kühlen

Wirkungsgrad bei Belegung 30 % (Segelfläche zur Raumfläche)	94 - 98 %
Wirkungsgrad bei Belegung 50 %	90 - 97 %



Kombinierbar mit

Heiz-/Kühldecken	<u>Plafotherm® DS 320</u>
------------------	---------------------------

Nachhaltigkeit

Selbstdeklaration	Selbstdeklaration nach ISO 14021 möglich
Umweltproduktdeklaration	Verifizierte EPD nach EN 15804 / ISO 14025
Circular Economy	Cradle to Cradle Certified® Silber

Oberflächen

Pulverbeschichtungen	<u>COLOURline – Pulverbeschichtung</u> <u>MOODline – Pulverbeschichtung tiefmatt</u> <u>ARTline – Dekor-Pulverbeschichtung</u> <u>GRAPHICline – Digitaldruck</u>
Perforationen	<u>BASICline – Standardperforationen</u> <u>REGULARline – Weitere Perforationen</u>

Zertifizierung

CE-Kennzeichnung	Das Deckensystem ist ein harmonisiertes Bauprodukt gemäß Verordnung (EU) Nr. 305/2011 (Bauproduktenverordnung) und EN 13964: Unterdecken – Anforderungen und Prüfverfahren.
TAIM e. V.	Das Deckensystem erfüllt die Anforderungen des "Technischen Handbuchs Metalldecken" (THM) des TAIM e. V. (Verband industrieller Metalldeckenhersteller).

Zusatzausstattung

Akustikeinlagen	<u>Acustica – Akustikstoffeinlage</u> <u>Insula – Mineralwolleinlage in Akustikfolie</u>
-----------------	---



Anwendungsbeispiele



Plafotherm® DS Tabs 125 kombiniert mit Plafotherm® DS 320