

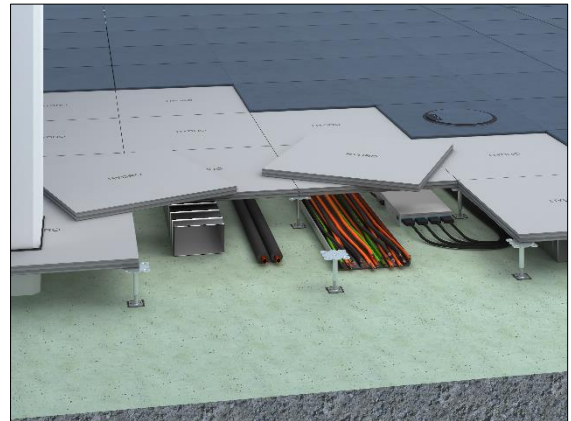


HYDRO

Trockenhohlboden für Feuchtbereiche

Das Trockenhohlbodensystem HYDRO wurde speziell für Bereiche mit erhöhter Feuchtigkeitsbelastung entwickelt. Das feuchtebeständige Hohlbodensystem Typ HYDRO besteht aus hochverdichteten Zementfaserplatten, welche die Wasseraufnahme effektiv verhindern. Die Verklebung der HYDRO Platten erfolgt über eine spezielle Verzahnfräsung an den Kanten der Platte, wodurch eine geschlossene Tragschicht entsteht. Die Unterkonstruktion, die den nötigen Hohlraum für Installationen schafft, besteht aus höhenverstellbaren Stahlstützen mit Korrosionsschutz aus eigener Produktion.

- geeignet für Räume mit erhöhtem Feuchtigkeitseintrag
- sehr hohe Tragfähigkeit
- schnelle Verlegung
- wasserfest
- schimmelresistent
- nicht brennbar



Beispiele für Einsatzgebiete

Forschungsräume, Schwimmbäder, Sporträume, Operationssäle, Großküchen, Gaststätten und Kantinen, Hotels und Resorts, Sauna- und Wellnessbereiche, Labore und Forschung, Produktionsstätten, Bahnhöfe, U-Bahnen/Tunnel, Eingangsbereiche



Technische Daten

Gewicht	68 kg/m ²
Plattendicke	40 mm
Standard Stützenhöhe	40 – 2.000 mm
Stützfußraster	593 mm x 593 mm

Statik

Lastklasse	DIN EN 13213	5
Punktlast (Bruchlast)	DIN EN 13213	5 kN (10 kN)
Erdbebensicherheit		erdbebensichere Ausführung möglich

Brandschutz

Baustoffklasse der Trägerplatte

Baustoffklasse	CWFT (96/603/EG)	A1
Bauaufsichtliche Benennung	CWFT (96/603/EG)	nichtbrennbar

Feuerwiderstand

Feuerwiderstand	DIN EN 13501-2	REI30 mit Zusatzmaßnahmen möglich
-----------------	----------------	-----------------------------------



Akustik

Bauakustik

bewertetes Schalldämm-Maß ohne Belag	DIN EN ISO 10140-2	R _w	64 dB
bewertete Trittschallpegelminderung ohne Belag	DIN EN ISO 10140-1	ΔL _w	15 dB

Nachhaltigkeit

Selbstdeklaration	Selbstdeklaration nach ISO 14021 möglich
Umweltproduktdeklaration	Verifizierte EPD nach EN 15804 / ISO 14025 möglich
FSC	optional (TUEV-COC-000515)
Französische VOC-Verordnung	Emissionsklasse A+

Oberbeläge

Belagesegnung	Keramik, Naturstein, Beschichtungen, elastische Beläge
---------------	--