



Wandsystem Sandwich P

Beschreibung

Das Reinraumwandsystem Sandwich P eignet sich perfekt für die Anwendung in Reinräumen. Es handelt sich bei diesen Wandpaneelen um Sandwichelemente, bestehend aus verschiedenen Blechverkleidungen mit unterschiedlichen Füllungen.

Das Wandsystem zeichnet sich aus durch hohe Dichtigkeit, sowie leichte Reinig- und Desinfizierbarkeit. GMP- sowie DIN EN ISO 14644-gerechte Ausführung. Die Oberfläche ist glatt, eben, ermöglicht bündigen Anbau und enthält keine ausgasenden oder partikelemittierenden Materialien. Die Wandfugen werden optional reinraumgerecht versiegelt.

Einsatzgebiete

- Pharmazie und Medizintechnik
- Elektronik und Halbleitertechnik
- Mikrosystem-, Feinwerktechnik und Optik
- Labore und Forschungszentren
- Oberflächentechnik
- EDV-Räume und Schaltzentren



Weitere Informationen finden Sie auf unserer
Homepage www.Lindner-Group.com

LINDNER SE | REINRAUMTECHNIK
Bahnhofstraße 29 | 94424 Arnstorf | Deutschland | Tel. +49 (0)8723 20-3671 | Reinraumtechnik@Lindner-Group.com | www.Lindner-Group.com

Wir behalten uns vor, sämtliche Angaben und Informationen jederzeit anzupassen oder zu ändern. Für versehentliche fehlerhafte Angaben ist die Haftung ausgeschlossen. Diese Unterlage ist durch das Urheberrecht gesetzlich geschützt. Insbesondere ist eine Bearbeitung, unzulässige Verwertung oder öffentliche Wiedergabe und Verbreitung nicht gestattet. Eine Vervielfältigung oder Weitergabe an Dritte ist nur mit unserer Zustimmung erlaubt.

Systembeschreibung

Blechverkleidung	<ul style="list-style-type: none">• Stahlblech (Standard)<ul style="list-style-type: none">○ Pulverbeschichtung nach RAL oder NCS○ Coil-Coating Beschichtung (duplex) Farbe RAL 9010• Edelstahl<ul style="list-style-type: none">○ Edelstahl geschliffen und gebürstet (Duplo-Schliff)○ Edelstahl geschliffen
-------------------------	--

Füllmaterial	<ul style="list-style-type: none">• Polystyrol (Baustoffklasse B1) Dichte: 25 kg/m³ Wärmeleitgruppe WLG 035 - 040• Aluminiumwabenkern (Baustoffklasse A1) Dichte: 23 kg/m³
---------------------	---



Optionen

Verglasung	Brüstungsverglasungen ESG, VSG Scheiben, Dicke: 6 mm
-------------------	---

Ein-Anbauteile	<ul style="list-style-type: none">• Überstromgitter integrierbar• Leerrohre für Elektroinstallation• Integrierbare Kabelkanäle
-----------------------	--

Technische Daten

Elementstärke (Wandstärke)	60 mm
Standardbreite (Achismaß)	1200 mm (Standard)
Wandhöhen	bis 3.200 mm (je nach EB ¹⁾)
Gewicht	15 - 22 kg/m ²
Brandschutz	F0
Fugenbreite zwischen den Elementen	3 mm

1) Einbaubereich nach Statik (EB 1 oder EB 2); nicht tragende Trennwand nach DIN 4103

Sonderlösungen sind projektbezogen möglich.



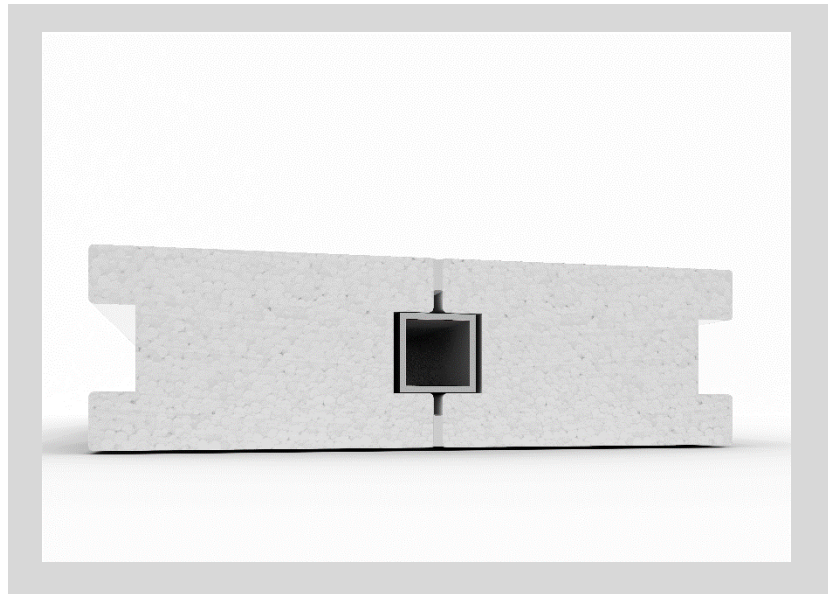
Weitere Informationen finden Sie auf unserer
Homepage www.Lindner-Group.com

LINDNER SE | REINRAUMTECHNIK
Bahnhofstraße 29 | 94424 Arnstorf | Deutschland | Tel. +49 (0)8723 20-3671 | Reinraumtechnik@Lindner-Group.com | www.Lindner-Group.com

Wir behalten uns vor, sämtliche Angaben und Informationen jederzeit anzupassen oder zu ändern. Für versehentliche fehlerhafte Angaben ist die Haftung ausgeschlossen. Diese Unterlage ist durch das Urheberrecht gesetzlich geschützt. Insbesondere ist eine Bearbeitung, unzulässige Verwertung oder öffentliche Wiedergabe und Verbreitung nicht gestattet. Eine Vervielfältigung oder Weitergabe an Dritte ist nur mit unserer Zustimmung erlaubt.

Anwendbare Normen

- **DIN 18202** Toleranzen im Hochbau - Bauwerke



Weitere Informationen finden Sie auf unserer
Homepage www.Lindner-Group.com

LINDNER SE | REINRAUMTECHNIK
Bahnhofstraße 29 | 94424 Arnstorf | Deutschland | Tel. +49 (0)8723 20-3671 | Reinraumtechnik@Lindner-Group.com | www.Lindner-Group.com

Wir behalten uns vor, sämtliche Angaben und Informationen jederzeit anzupassen oder zu ändern. Für versehentliche fehlerhafte Angaben ist die Haftung ausgeschlossen. Diese Unterlage ist durch das Urheberrecht gesetzlich geschützt. Insbesondere ist eine Bearbeitung, unzulässige Verwertung oder öffentliche Wiedergabe und Verbreitung nicht gestattet. Eine Vervielfältigung oder Weitergabe an Dritte ist nur mit unserer Zustimmung erlaubt.