



FLOOR and more®

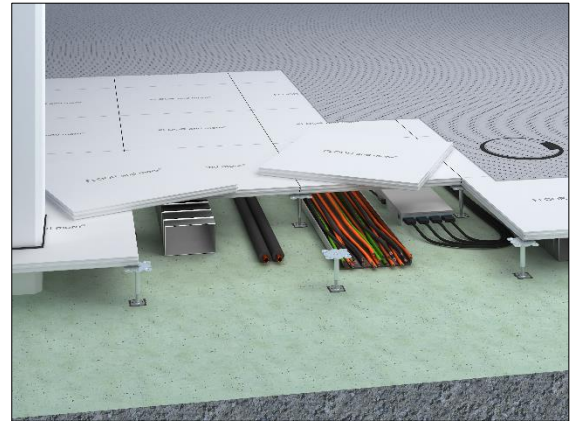
Trockenhohlboden für hohe Ansprüche

Das Trockenhohlbodensystem FLOOR and more® sorgt für Stabilität und stellt einen hohen Stand der Technik dar. Die Hohlbodenplatten bestehen aus faserverstärktem Calciumsulfat. Die Verklebung der FLOOR and more® Platten erfolgt über eine spezielle Verzahnfräsung an den Kanten der Platte, wodurch eine geschlossene Tragschicht entsteht. Die Unterkonstruktion, die den nötigen Hohlraum für Installationen schafft, besteht aus höhenverstellbaren Stahlstützen mit Korrosionsschutz aus eigener Produktion.

- schnell verlegbares Trockenhohlbodensystem
- schon nach einem Tag nutzbar
- niedriges Systemgewicht
- fugenlose Oberfläche
- frei wählbare Oberbeläge
- baubiologisch empfohlen

Beispiele für Einsatzgebiete

Aufenthaltsräume, Besprechungs-, Tagungs- und Konferenzräume, Bühnen- und Studioräume, Bürogebäude, Räume für Rundfunk- und Fernsehproduktion, Versammlungsräume, Apotheken (Herstellung), Kliniken und Krankenhäuser, Labore, Operationssäle, Reinräume, Notwendige Flure



Technische Daten

Gewicht	41 – 55 kg/m ²	
Plattendicke	30 – 40 mm	
Standard Stützhöhe	40 – 2.000 mm	
Stützfußraster	600 mm x 600 mm	

Statik

Lastklasse	DIN EN 13213	2 – 5
Punktlast (Bruchlast)	DIN EN 13213	3 kN (6 kN) – 5 kN (10 kN)
Erdbebensicherheit		erdbebensichere Ausführung möglich



Brandschutz

Baustoffklasse der Trägerplatte

Baustoffklasse	DIN 4102-1	A2
Baustoffklasse	DIN EN 13501-1	A1
Bauaufsichtliche Benennung	DIN 4102-1	nichtbrennbar
Bauaufsichtliche Benennung	DIN EN 13501-1	nichtbrennbar

Feuerwiderstand

Feuerwiderstand	DIN 4102-2	F30 mit Zusatzmaßnahmen möglich
Feuerwiderstand	DIN EN 13501-2	REI 30 mit Zusatzmaßnahmen möglich REI 60 mit Zusatzmaßnahmen möglich

Akustik

Bauakustik

bewertete Norm-Flankenschallpegeldifferenz (abhängig von Zusatzmaßnahmen)	DIN EN ISO 10848-2	$D_{n,f,w}$	36 – 59 dB
bewertetes Schalldämm-Maß (abhängig von Zusatzmaßnahmen)	DIN EN ISO 10140-2	R_w	62 – 64 dB
bewertete Trittschallpegelminderung (abhängig von Zusatzmaßnahmen)	DIN EN ISO 10140-1	ΔL_w	12 – 35 dB
bewerteter Norm-Flankentrittschallpegel (abhängig von Zusatzmaßnahmen)	DIN EN ISO 10848-2	$L_{n,f,w}$	92 – 37 dB

Nachhaltigkeit

Deklarationen und Nachweise

Selbstdeklaration	Selbstdeklaration nach ISO 14021
Umweltproduktdeklaration	Verifizierte EPD nach EN 15804 / ISO 14025
Circular Economy	Cradle to Cradle Certified® Silber
FSC	optional (TUEV-COC-000515)
Französische VOC-Verordnung	Emissionsklasse A+

Oberbeläge

Belageeignung	elastische Beläge, textile Beläge, Bahnenware, Parkett, Feinsteinzeug, Naturstein
---------------	---