

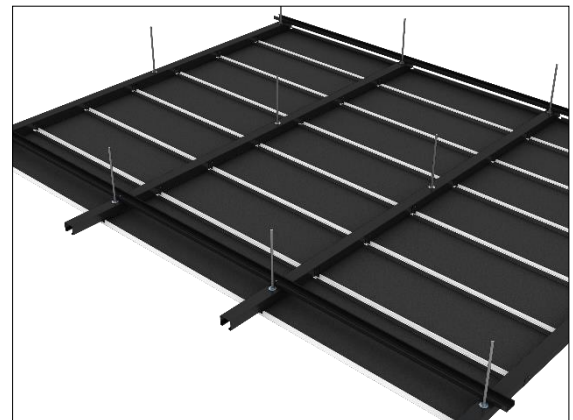
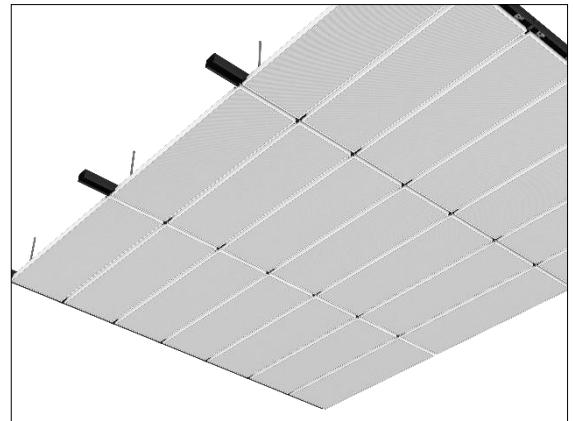


LMD-E 213 WL

Einhängedecke, für den Aussenbereich

Die Einhängedecke LMD-E 213 WL ist für den überdachten Außenbereich, Bahnhöfe, Tiefgaragen usw. für Winddruck- und Windsoglasten im Standard bis 100 kg/m² geeignet. Höhere Anforderungen an das Deckensystem können projektbezogen umgesetzt werden. Bei dieser Außendecke erzeugen betonte Fugen eine homogene Deckenansicht mit verdeckter Unterkonstruktion. Das montagefreundliche Deckensystem mit Revisionsmöglichkeit ist mit der hochwertigen Korrosionsschutzbeschichtung Meteo versehen.

- Einhängedecke mit geprüften Wind- und Soglasten
- homogene Deckenfläche durch verdeckte Unterkonstruktion
- Deckenansicht mit betonter Fuge in beide Richtungen möglich
- Revisionsmöglichkeit der einzeln bedienbaren Deckenplatten
- projektbezogen höhere Winddruck/-soglasten realisierbar
- hygienisch und leicht zu reinigen





Deckenelemente

LMD-E 213 WL Typ 1				
eingehängt				
Länge (L)	250 - 2.000 mm	250 - 1.000 mm		
Breite (B)	200 - 600 mm	200 - 1.000 mm		
Höhe (H)	30 mm			
Fugenbreite (F)	20 mm			
LMD-E 213 WL Typ 3				
eingehängt, abklappbar				
Länge (L)	250 - 2.000 mm	250 - 1.000 mm		
Breite (B)	200 - 600 mm	200 - 1.000 mm		
Höhe (H)	30 mm			
Fugenbreite (F)	20 mm			

Technische Daten

Material	verzinktes Stahlblech, Edelstahl
Gewicht	ca. 10 - 12 kg/m ² (ohne Auf-/Einbauten)
Revisionierbarkeit	abnehmbar
Wandanschluss-Optionen	U-Profil, mit Schattenfuge

Bauteilliste

A1	Deckenplatte	
A26a	C-Deckenprofil 60 - Meteo	
A706a	Niederhalter für Doppelseinhängprofil 54/WL	
A707	Doppelseinhängprofil 54/WL	

Brandschutz

Brandstabilität		
Brandstabilität	EN 13501-2	30 Minuten



Dauerhaftigkeit

Schutzdauer	ISO 12944-6:1998	lang (H)
Korrosivitätskategorie	DIN EN ISO 9223	C3

Nachhaltigkeit

Selbstdeklaration	Selbstdeklaration nach ISO 14021
Umweltproduktdeklaration	Verifizierte EPD nach EN 15804/ ISO 14025
Französische VOC-Verordnung	Emissionsklasse A+

Statik

Windlast	25, 50, 75, 100 kg/m ²
Erdbebensicherheit	Qualifizierung gemäß AC 156/Eurocode/SIA 261

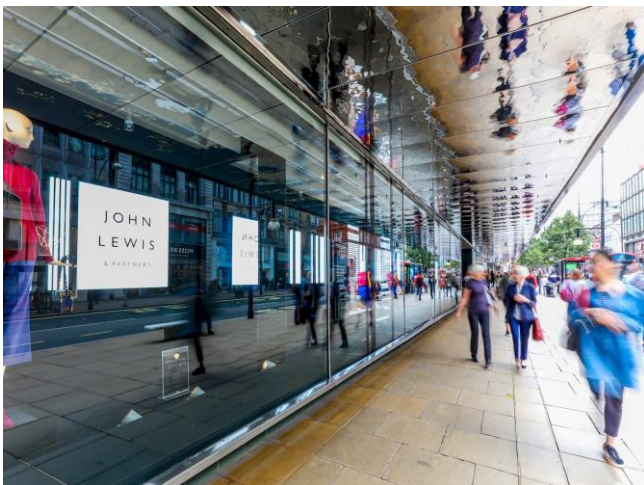
Zertifizierung

TAIM e. V.	Das Deckensystem erfüllt die Anforderungen des "Technischen Handbuchs Metalldecken" (THM) des TAIM e.V. (Verband industrieller Metalldeckenhersteller).
------------	---

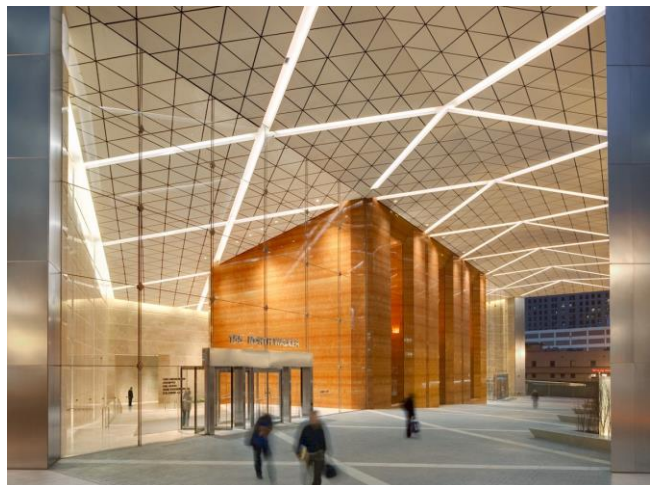
Oberflächen

Pulverbeschichtungen	<u>COLOURline - Pulverbeschichtung</u>
Designoberflächen	<u>TOUCHdesign Lunar - 3D gehämmert</u>
Funktionsbeschichtungen	<u>Meteo - Korrosionsschutzbeschichtung</u>

Anwendungsbeispiele



© Thomas Rossiter



© Gary Britton Photography



Projektlösungen

Dieses Datenblatt bezieht sich auf die Standardausführung des oben genannten Produkts. Gerne erarbeiten wir mit Ihnen die passende Lösung für Ihr Projekt. Angepasst an Ihr Bauvorhaben erhalten Sie ein komplett aufeinander abgestimmtes System. Projektspezifische Ausführungen und Anpassungen sind ergänzend aus den Angebotsunterlagen zu entnehmen.