

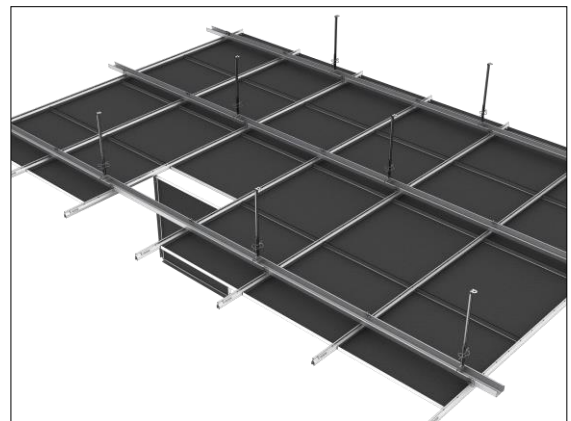
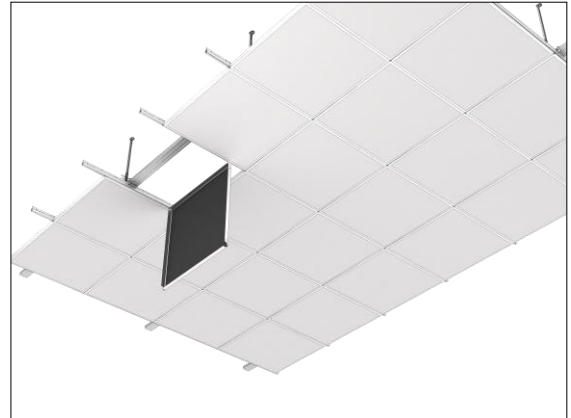


LMD-K 420

Kassettendecke mit Klemm-Klapp-Funktion

Durch die völlig verdeckte Unterkonstruktion entsteht beim System LMD-K 420 eine angenehm geschlossene Deckenansicht. Das gleichmäßige filigrane Fugenbild sorgt für eine optische Gliederung. Das revisionsfreundliche System erlaubt den Zugang zum Deckenhohlraum durch einzeln abklappbare, entlang der Klemmschienen verschiebbare oder wahlweise nur abnehmbare Kassetten.

- homogene Deckenfläche durch verdeckte Unterkonstruktion
- Revisionsmöglichkeit der einzeln bedienbaren und abklappbaren Deckenplatten
- hygienisch und leicht zu reinigen



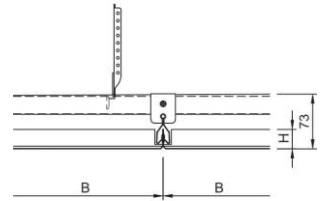


Deckenelemente

LMD-K 420 Typ K3

geklemmt/abklappbar mit L-Kantung und Fase

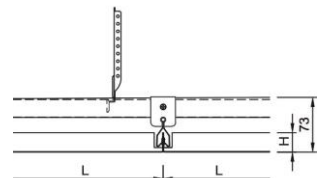
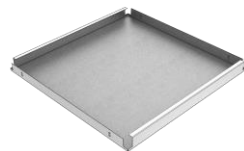
Länge (L)	600 mm	625 mm
Breite (B)	600 mm	625 mm
Höhe (H)	26 mm	
Rastermaß x (Rx)	600 mm	625 mm
Rastermaß y (Ry)	600 mm	625 mm
Perforation	ohne Perforation, BASICline Rg 2,5-16, REGULARline Rv 1,8-20	



LMD-K 420 Typ K4

geklemmt mit C-Kantung

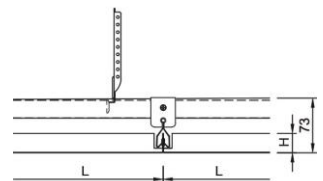
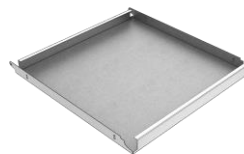
Länge (L)	500 - 1.000 mm	1.001 - 1.800 mm
Breite (B)	300 - 1.000 mm	300 - 625 mm
Höhe (H)	30 mm	
Rastermaß x (Rx)	500 - 1.000 mm	1.001 - 1.800 mm
Rastermaß y (Ry)	300 - 1.000 mm	300 - 625 mm
Perforation	alle BASICline und REGULARline Standardperforationen möglich	



LMD-K 420 Typ K6

geklemmt/abklappbar mit C-Kantung

Länge (L)	500 - 1.800 mm	
Breite (B)	300 - 625 mm	
Höhe (H)	30 mm	
Rastermaß x (Rx)	500 - 1.800 mm	
Rastermaß y (Ry)	300 - 625 mm	
Perforation	alle BASICline und REGULARline Standardperforationen möglich	



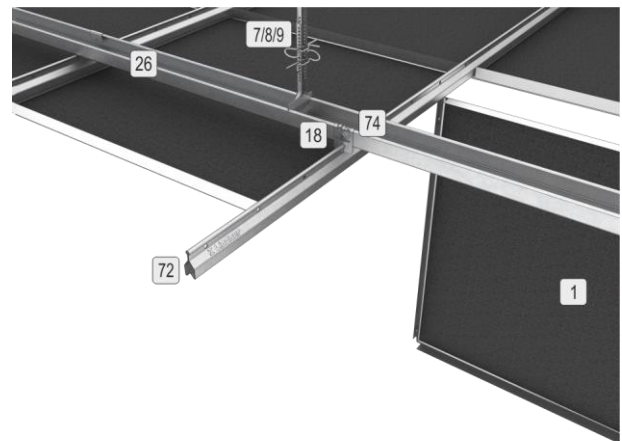


Technische Daten

Material	verzinktes Stahlblech
Gewicht	ca. 8 - 10 kg/m ² (ohne Auf-/Einbauten)
Revisionierbarkeit	abklappbar oder abnehmbar
Wandanschluss-Optionen	L-Winkel, Stufenwinkel

Bauteilliste

1	Deckenplatte
7/8/9	Nonius-Abhängung
18	Blechschraube Trapezkopf
26	C-Deckenprofil 60
72	Klemmprofil
74	Verbinder C-Deckenprofil 60 mit Klemmprofil



Akustik

Raumakustik

bewerteter Schallabsorptionsgrad	DIN EN ISO 11654	α_w	0,15 - 1,00
Schallabsorberklasse	DIN EN ISO 11654		E - A
Noise Reduction Coefficient	ASTM C 423	NRC	0,15 - 0,95

Brandschutz

Baustoffklasse

Baustoffklasse (COLOURline A1)	DIN EN 13501-1	A1
Baustoffklasse (COLOURline)	DIN EN 13501-1	A2 - s1, d0
Baustoffklasse	ASTM E 84	Class A

Dauerhaftigkeit

Beanspruchungsklasse	DIN EN 13964	A
----------------------	--------------	---



Nachhaltigkeit

Selbstdeklaration	Selbstdeklaration nach ISO 14021
Umweltproduktdeklaration	Verifizierte EPD nach EN 15804 / ISO 14025
Circular Economy	Cradle to Cradle Certified® Gold
Französische VOC-Verordnung	Emissionsklasse A+

Statik

Erdbebensicherheit	Qualifizierung gemäß AC 156/Eurocode/SIA 261
--------------------	--

Zertifizierung

CE-Kennzeichnung	Das Deckensystem ist ein harmonisiertes Bauprodukt gemäß Verordnung (EU) Nr. 305/2011 (Bauproduktenverordnung) und EN 13964: Unterdecken - Anforderungen und Prüfverfahren.
TAIM e. V.	Das Deckensystem erfüllt die Anforderungen des "Technischen Handbuchs Metalldecken" (THM) des TAIM e.V. (Verband industrieller Metalldeckenhersteller).

Oberflächen

Pulverbeschichtungen	<u>COLOURline - Pulverbeschichtung</u> <u>COLOURline A1 – Pulverbeschichtung nichtbrennbar</u> <u>MOODline - Pulverbeschichtung tiefmatt</u> <u>GRAPHICline - Digitaldruck</u>
Perforationen	<u>BASICline - Standardperforationen</u> <u>REGULARline - Weitere Perforationen</u> <u>SPREADline - Streuperforationen</u>

Zusatzausstattung

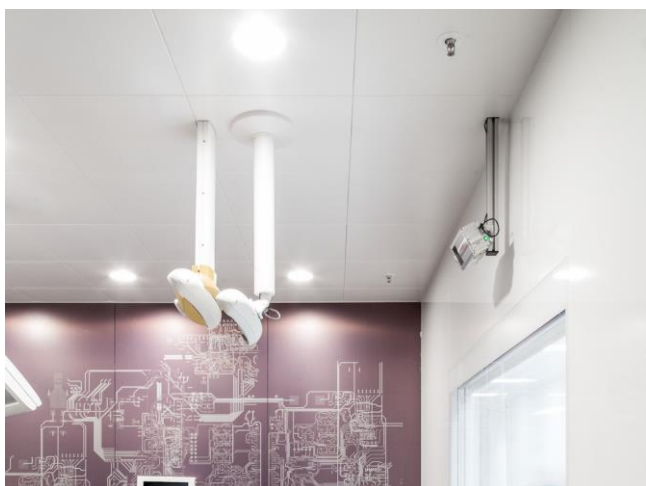
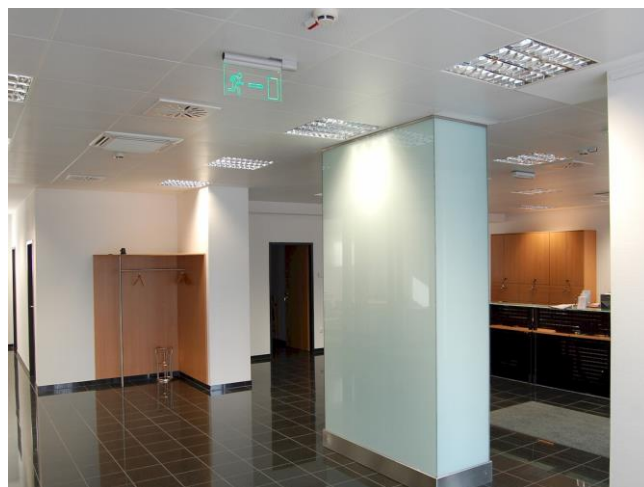
Akustikeinlagen	<u>Acustica - Akustikstoffeinlage</u> <u>Insula - Mineralwolleinlage in Akustikfolie</u> <u>Calma - Glasgarneinlage in Textilüberzug</u>
Leuchten	<u>IS 450 - Integrierte Einbauleuchte für Büro- und Allgemeinbereiche</u> <u>FR 625 - Einbauleuchte</u> <u>Q 625 - Einbauleuchte</u>



Anwendungsbeispiele



© samba photography



© lemke Ruige M.A.

Projektlösungen

Dieses Datenblatt bezieht sich auf die Standardausführung des oben genannten Produkts. Gerne erarbeiten wir mit Ihnen die passende Lösung für Ihr Projekt. Angepasst an Ihr Bauvorhaben erhalten Sie ein komplett aufeinander abgestimmtes System. Projektspezifische Ausführungen und Anpassungen sind ergänzend aus den Angebotsunterlagen zu entnehmen.