

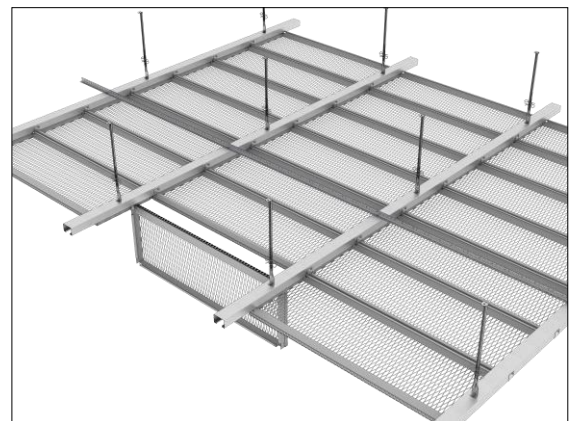
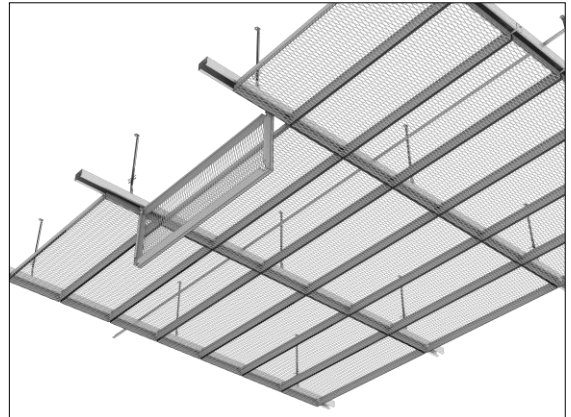


LMD-St 213

Streckmetalldecke eingehängt mit betonter Fuge

Das System LMD-St 213 überzeugt durch gestalterische Freiheit und hohe Revisionsfreundlichkeit. Verschiedenste Maschenarten, -formen und -größen stehen Ihnen zur Auswahl - welches Design Sie auch wählen, die Deckenplatten sind mit Sicherheit abnehmbar und auf Wunsch auch abklappbar. Optische Highlights können Sie mit betonten Fugen bis zu 30 mm oder hinterleuchteten Streckmetalldeckenplatten setzen.

- homogene Deckenfläche durch verdeckte Unterkonstruktion
- viele Gestaltungsmöglichkeiten durch unterschiedliche Maschenarten, -formen und -größen
- je nach Maschenauswahl oder Anforderung mehr oder weniger freie Sicht in den Deckenhohlraum
- Installation von Beleuchtung oder weiteren Einbauten im Deckenhohlraum bei hohem freien Querschnitt möglich
- Deckenansicht mit betonter Fuge in beide Richtungen möglich
- einfache, werkzeuglose Revisionsmöglichkeit der einzeln bedienbaren, abklappbaren und verschiebbaren Deckenplatten



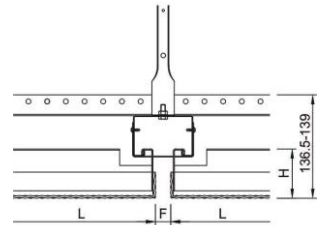
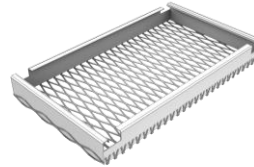


Deckenelemente

LMD-St 213 Typ 3

eingehängt, Streckmetall aufgekantet

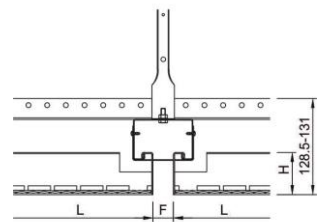
Länge (L)	250 - 3.000 mm
Breite (B)	200 - 1.250 mm
Höhe (H)	63,5 - 66 mm
Fugenbreite (F)	10, 15, 20, 25, 30 mm



LMD-St 213 Typ 4

eingehängt, Streckmetall eingefasst

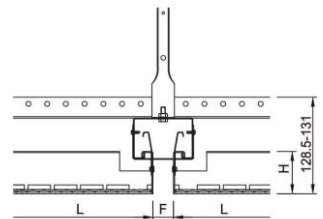
Länge (L)	250 - 3.000 mm
Breite (B)	200 - 1.250 mm
Höhe (H)	55,5 - 58 mm
Fugenbreite (F)	10, 15, 20, 25, 30 mm



LMD-St 213 Typ 5

eingehängt/abklappbar, Streckmetall eingefasst

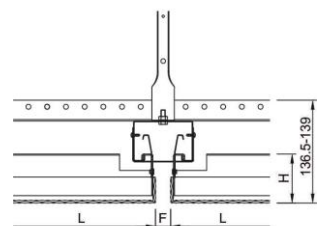
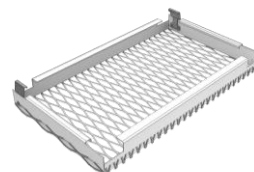
Länge (L)	250 - 3.000 mm
Breite (B)	200 - 1.250 mm
Höhe (H)	55,5 - 58 mm
Fugenbreite (F)	10, 15, 20, 25, 30 mm



LMD-St 213 Typ 6

eingehängt/abklappbar, Streckmetall aufgekantet

Länge (L)	250 - 3.000 mm
Breite (B)	200 - 1.250 mm
Höhe (H)	63,5 - 66 mm
Fugenbreite (F)	10, 15, 20, 25, 30 mm

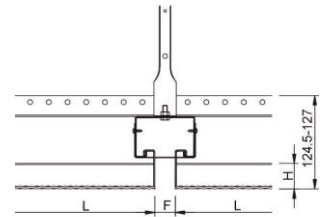




LMD-St 213 Typ 8

eingehängt, Streckmetall auf Rahmen aufgesetzt

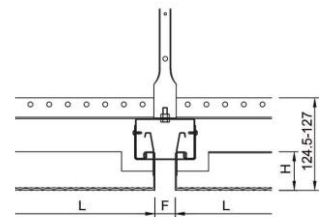
Länge (L)	250 - 2.000 mm
Breite (B)	200 - 625 mm
Höhe (H)	33,5 - 36 mm
Fugenbreite (F)	10, 15, 20, 25, 30 mm



LMD-St 213 Typ 9

eingehängt/abklappbar, Streckmetall auf Rahmen aufgesetzt

Länge (L)	250 - 2.000 mm
Breite (B)	200 - 625 mm
Höhe (H)	51,5 - 54 mm
Fugenbreite (F)	10, 15, 20, 25, 30 mm

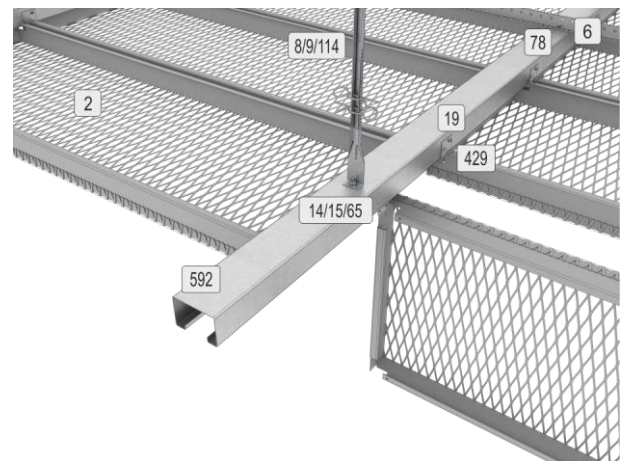


Technische Daten

Material	verzinktes Stahlblech
Gewicht	ca. 16 - 18 kg/m ² (ohne Auf-/Einbauten)
Revisionierbarkeit	werkzeuglos, abklappbar verschiebbar oder abnehmbar
Wandanschluss-Optionen	L-Winkel, Stufenwinkel, offener Wandanschluss

Bauteilliste

2	Streckmetalldeckenplatte
6	L-Profil 28
8/9/114	Nonius-Abhängung
14/15/65	Verschraubung
19	Bohrschraube Linsenkopf
78	Bohrschraube Sechskantkopf mit Bund
429	Abstandhalter für Doppeleinhängeprofil 54
592	Doppeleinhängeprofil 54





Akustik

Raumakustik

bewerteter Schallabsorptionsgrad	DIN EN ISO 11654	α_w	0,15 - 1,00
Schallabsorberklasse	DIN EN ISO 11654		E - A
Noise Reduction Coefficient	ASTM C 423	NRC	0,15 - 0,90

Brandschutz

Baustoffklasse

Baustoffklasse	DIN EN 13501-1	A2 - s1,d0
Baustoffklasse	ASTM E 84	Class A

Brandstabilität

Brandstabilität	EN 13501-2	30 Minuten
-----------------	------------	------------

Dauerhaftigkeit

Beanspruchungsklasse	DIN EN 13964	A
----------------------	--------------	---

Nachhaltigkeit

Selbstdeklaration	Selbstdeklaration nach ISO 14021
Umweltproduktdeklaration	Verifizierte EPD nach EN 15804/ ISO 14025
Circular Economy	Cradle to Cradle Certified® Gold
Französische VOC-Verordnung	Emissionsklasse A+

Statik

Erdbebensicherheit	Qualifizierung gemäß AC 156/Eurocode/SIA 261
--------------------	--

Zertifizierung

CE-Kennzeichnung	Das Deckensystem ist ein harmonisiertes Bauprodukt gemäß Verordnung (EU) Nr. 305/2011 (Bauproduktenverordnung) und EN 13964: Unterdecken - Anforderungen und Prüfverfahren.
TAIM e. V.	Das Deckensystem erfüllt die Anforderungen des "Technischen Handbuchs Metalldecken" (THM) des TAIM e.V. (Verband industrieller Metalldeckenhersteller).

Oberflächen

Pulverbeschichtungen	<u>COLOURline - Pulverbeschichtung</u> <u>MOODline - Pulverbeschichtung tiefmatt</u>
Streckmetall	<u>MESHdesign - Standard-Streckmetall</u> <u>MESHdesign Viva - 3D Streckmetall</u>
Funktionsbeschichtung	<u>Meteo - Korrosionsschutzbeschichtung</u>



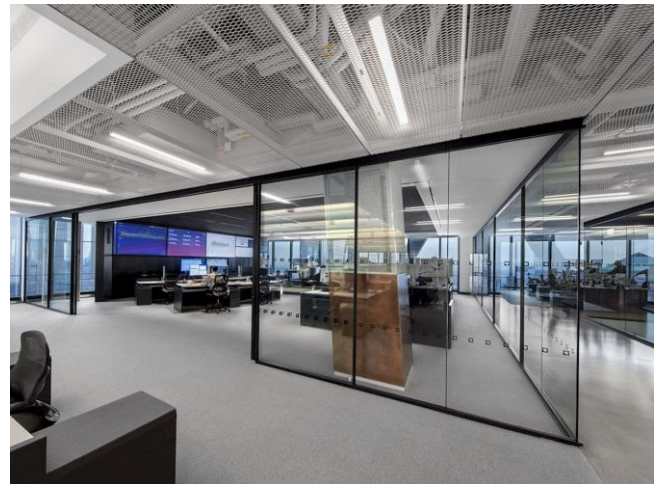
Zusatzausstattung

Akustikeinlagen	<u>Acustica - Akustikstoffeinlage</u> <u>Calma - Glasgarnleinlage in Textilüberzug</u>
Leuchten	<u>LK 73 - Lichtkanal</u>
Revisionsklappen	<u>LMD-RK 20 - Revisionsklappe Streckmetall</u>
Absorber	<u>LMD-Absorber - Typ 1 Typ 5</u>
Heiz- und Kühlfunktion	System ist mit integrierter Heiz- und Kühlfunktion erhältlich: <u>Plafotherm® St 213</u>
Ballwurfsicherheit	System ist mit geprüfter Ballwurfsicherheit verfügbar: <u>LMD-St 213 BWS</u>

Anwendungsbeispiele



© Flughafen München



© Eric Laignel Photography

Projektlösungen

Dieses Datenblatt bezieht sich auf die Standardausführung des oben genannten Produkts. Gerne erarbeiten wir mit Ihnen die passende Lösung für Ihr Projekt. Angepasst an Ihr Bauvorhaben erhalten Sie ein komplett aufeinander abgestimmtes System. Projektspezifische Ausführungen und Anpassungen sind ergänzend aus den Angebotsunterlagen zu entnehmen.