



AirBeam Invisible

Verdeckter Kühlbalken

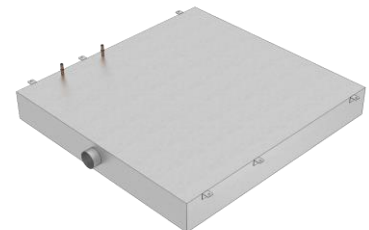
Der Kühlbalken AirBeam wird rückseitig in Plafotherm® Heiz-/Kühldecken oder Lindner LMD Metaldeckensysteme integriert und kann in verschiedenen Ausführungen realisiert werden. AirBeam Invisible wird komplett in die Deckenplatte integriert und ist raumseitig nicht sichtbar. Er wird zusätzlich an eine zentrale Lüftungsanlage angeschlossen. Dank der angestrebten Luftumwälzung durch Zuluft können hohe Kapazitäten mit diesem Produkt erzielt werden.

- Element in Deckenplatte integriert, raumseitig nicht sichtbar
- zusätzlicher Anschluss an eine zentrale Lüftungsanlage
- hohe Kapazitäten dank Raumluftkühlung



Technische Daten | Kühlbalken

Länge (L)	1.100 mm
Breite (B)	1.150 mm
Höhe (H)	170 mm
Gewicht	30 - 40 kg
Lüftungsanschluss	DN 80, DN 100
Volumenstrom	50 m³/h
Pressung	100 Pa
Rohranschluss wasserseitig	12 mm Cu-Rohr
Druckbeständigkeit	16 bar



Technische Daten | Deckenplatte

Länge (L)	1.200 mm
Breite (B)	1.200 mm
Perforation	REGULARline Rd 1,6-25, REGULARline Rv 1,8-20, REGULARline Rd 3,0-30

Brandschutz

Baustoffklasse

hergestellt aus nichtbrennbaren Materialien



Dauerhaftigkeit

Beanspruchungsklasse	DIN EN 13964	A
----------------------	--------------	---

Klimatechnik

Heizen und Kühlen

lüftungsseitige Pressung	100 Pa
lüftungsseitiger Volumenstrom	50 m ³ /h
wasserseitige Nenn-Kühlleistung (10 K) nach EN 14240	300 - 450 W/Stück

Kombinierbar mit

Metalldecken	<u>LMD-B 100</u>
Heiz-/Kühldecken	<u>Plafotherm® B 100</u> <u>Plafotherm® B/E AirHybrid</u>

Projektlösungen

Dieses Datenblatt bezieht sich auf die Standardausführung des oben genannten Produkts. Gerne erarbeiten wir mit Ihnen die passende Lösung für Ihr Projekt. Angepasst an Ihr Bauvorhaben erhalten Sie ein komplett aufeinander abgestimmtes System. Projektspezifische Ausführungen und Anpassungen sind ergänzend aus den Angebotsunterlagen zu entnehmen.