



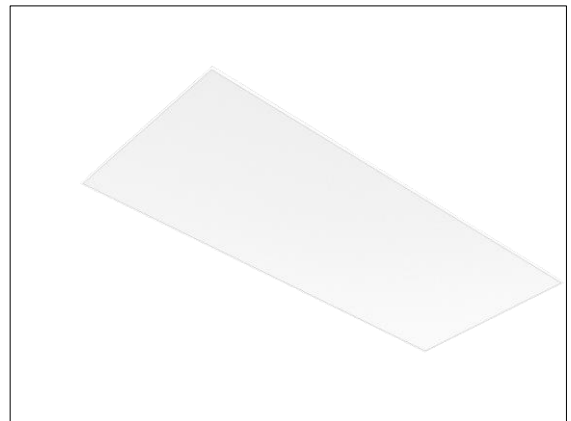
## Plafotherm® DS Tabs 78

### Metaldeckensegel für Betonkernaktivierung

#### Produktbeschreibung

Plafotherm® DS Tabs 78 ist ein thermoaktives Deckensegel, welches thermisch leitend mit der aktivierten Rohbetondecke verbunden ist. Dadurch bleibt die Gebäudemasse als thermischer Energiespeicher vorhanden, während die hohe Schallabsorption des Segels die Akustik im Raum reguliert. Die Strahlungsfläche des Betonkerns wird über die Metaldeckenoberfläche reflektiert. Außerdem überzeugt das System durch einen reduzierten Energieverbrauch und niedrigen CO<sub>2</sub>-Ausstoß. Durch eine senkrechte oder schräge Aufkantung des Segels sowie individuelle Anordnungsmöglichkeiten im Raum sind Ihrer gestalterischen Freiheit keine Grenzen gesetzt.

- akustisch wirksame Lösung zur Verbesserung der Raumakustik für Gebäude mit Betonkernaktivierung
- Gebäudemasse bleibt als thermischer Energiespeicher vorhanden
- Reflexion der Strahlungsfläche des Betonkerns über die Metaldeckenoberfläche
- freie Gestaltungsmöglichkeiten durch individuelle Anordnung der Segel
- wahlweise mit senkrechter oder schräger Kantung
- niedriger CO<sub>2</sub>-Ausstoß durch reduzierten Energieverbrauch
- hygienisch und leicht zu reinigen



#### Projektlösungen

Dieses Datenblatt bezieht sich auf die Standardausführung des oben genannten Produkts. Gerne erarbeiten wir mit Ihnen die passende Lösung für Ihr Projekt. Angepasst an Ihr Bauvorhaben erhalten Sie ein komplett aufeinander abgestimmtes System. Projektspezifische Ausführungen und Anpassungen sind ergänzend aus den Angebotsunterlagen zu entnehmen.

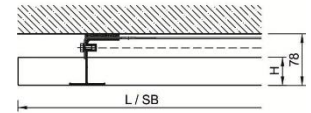
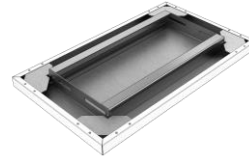


## Deckenelemente

### Plafotherm® DS Tabs 78 Typ 1

#### 90°-Aufkantung als Einzelplatte

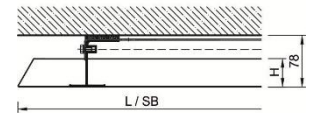
Länge (L)	700 - 3.000 mm
Breite (B)	600 - 1.400 mm
Höhe (H)	40 mm
Segellänge (SL)	700 - 3.000 mm
Segelbreite (SB)	600 - 1.400 mm



### Plafotherm® DS Tabs 78 Typ 2

#### 65°-Aufkantung als Einzelplatte

Länge (L)	700 - 3.000 mm
Breite (B)	600 - 1.400 mm
Höhe (H)	40 mm
Segellänge (SL)	700 - 3.000 mm
Segelbreite (SB)	600 - 1.400 mm



## Technische Daten

Material Deckenplatte	verzinktes Stahlblech
Gewicht	ca. 12 - 14 kg/m <sup>2</sup> (ohne Auf-/Einbauten)
Revisionierbarkeit	abnehmbar

## Bauteilliste

1	Metalldeckenplatte
555	Grundrahmen 78
556	Kontakt-/Ausgleichsstreifen
1164/16	Verschraubung





## Akustik

### Raumakustik

bewerteter Schallabsorptionsgrad	DIN EN ISO 11654	$\alpha_w$	0,90 - 0,95 (L)
Schallabsorberklasse	DIN EN ISO 11654		A
Noise Reduction Coefficient	ASTM C 423	NRC	1,05

## Brandschutz

### Baustoffklasse

Baustoffklasse	DIN EN 13501-1	A2 - s1, d0
Baustoffklasse	ASTM E 84	Class A

## Dauerhaftigkeit

Beanspruchungsklasse	DIN EN 13964	A
----------------------	--------------	---

## Klimatechnik

### Heizen und Kühlen

Wirkungsgrad bei Belegung 30 % (Segelfläche zur Raumfläche)	94 - 98 %
Wirkungsgrad bei Belegung 50 %	90 - 97 %

## Nachhaltigkeit

Selbstdeklaration	Selbstdeklaration nach ISO 14021 möglich
Umweltproduktdeklaration	Verifizierte EPD nach EN 15804 / ISO 14025
Circular Economy	Cradle to Cradle Certified® Silber

## Oberflächen

Pulverbeschichtungen	<u>COLOURline – Pulverbeschichtung</u> <u>MOODline – Pulverbeschichtung tiefmatt</u> <u>ARTline – Dekor-Pulverbeschichtung</u> <u>GRAPHICline – Digitaldruck</u>
Perforationen	<u>BASICline – Standardperforationen</u> <u>REGULARline – Weitere Perforationen</u>

## Zertifizierung

CE-Kennzeichnung	Das Deckensystem ist ein harmonisiertes Bauprodukt gemäß Verordnung (EU) Nr. 305/2011 (Bauproduktenverordnung) und EN 13964: Unterdecken – Anforderungen und Prüfverfahren.
TAIM e. V.	Das Deckensystem erfüllt die Anforderungen des "Technischen Handbuchs Metalldecken" (THM) des TAIM e. V. (Verband industrieller Metalldeckenhersteller).



## Zusatzausstattung

Akustikeinlagen

Acustica – Akustikstoffeinlage  
Insula – Mineralwolleinlage in Akustikfolie

## Anwendungsbeispiele

