



Plafotherm® B 100

Linearbandrasterheiz-/kühldecke

Sichtbare lineare Bandraster zeichnen dieses kostengünstige System aus, welches den Raum über Strahlung angenehm heizt oder kühlt. Das Flächenkühlsystem mit geringer Aufbauhöhe kann an Gebäudeformen angepasst und auch mit thermisch passiven Bauteilen kombiniert werden. Durch die Befestigung von Trennwänden am Linearbandraster ist eine flexible Raumaufteilung möglich. Die Bandraster können auch für die Integration von Installationen genutzt werden. Für Wartungsarbeiten im Deckenhohlraum lassen sich die Deckenplatten einzeln abnehmen oder abklappen.

- angenehmes Raumklima durch Heizung/Kühlung über Strahlung
- Flexibilität durch Kombination von thermisch aktiven und passiven Bereichen
- sichtbare Linearbandraster als markante Designelemente
- individuelle Raumaufteilung durch mögliche Trennwandbefestigung am Bandraster
- Bandraster können für technische Installationen oder als Leuchtenachsen genutzt werden
- platzsparendes Deckensystem mit geringer Aufbauhöhe
- runde, geschwungene Gebäudeformen realisierbar, dank strahlenförmig verlaufender Bandraster und trapezförmiger Deckenplatten
- einfache Revisionsmöglichkeit der einzeln bedienbaren, abklappbaren und verschiebbaren Deckenplatten
- kostengünstiges Flächenkühlsystem als wirtschaftliche Lösung
- hygienisch und leicht zu reinigen

Beispiele für Einsatzgebiete

Arbeit: Besprechungs-, Tagungs- und Konferenzräume, Bürogebäude, Aufenthaltsräume, Bühnen- und Studioräume, Räume für Rundfunk- und Fernsehproduktion

Bildung: Hochschulen und Universitäten, Schulen, Forschungsräume

Öffentliche Einrichtungen: Gerichte und Justizvollzugsanstalten, Rathäuser, Regierungs- und Verwaltungsgebäude

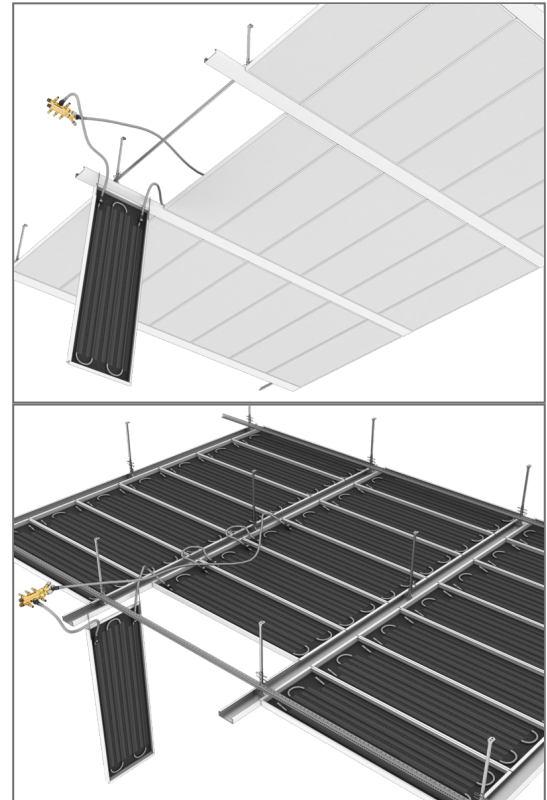
Transport: Bahnhöfe, Flughäfen

Hotels und Gastronomie: Gastronomie, Hotels und Resorts

Verkehrsflächen: Eingangsbereiche

Industrie: Fabriken und Produktionsstätten

Geschäfte, Freizeit und Kultur: Banken, Kino und Multiplex-Kinos, Stadien und Arenen, Versammlungsstätten



TAIM

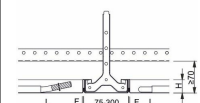
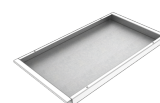


Deckenelemente

Plafotherm® B 100 Typ 2

aufgelegt mit Einhängekantung

Länge (L)	500 - 3.000 mm
Breite (B)	200 - 1.250 mm
Höhe (H)	30 mm, 50 mm
Fugenbreite (F)	Haarfuge, 1 mm, 3 mm, 5 mm

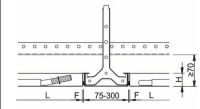
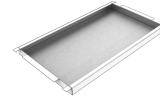




Plafotherm® B 100 Typ 3

aufgelegt mit Einhängemöglichkeit

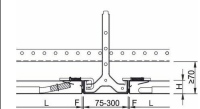
Länge (L)	500 - 3.000 mm
Breite (B)	200 - 1.250 mm
Höhe (H)	30 mm, 50 mm
Fugenbreite (F)	3 mm



Plafotherm® B 100 Typ 6

aufgelegt, stirnseitig abklappbar-verschiebbar

Länge (L)	500 - 2.000 mm 2.001 - 3.000 mm
Breite (B)	200 - 1.250 mm 200 - 850 mm
Höhe (H)	30 mm 50 mm
Fugenbreite (F)	3 mm



Technische Daten

Technische Daten

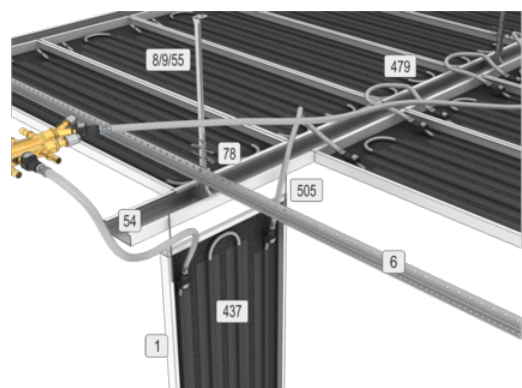
Material	verzinktes Stahlblech (Deckenelement)
Revisionierbarkeit	abklappbar-verschiebbar werkzeuglos abnehmbar
Wandanschluss Optionen	L-Winkel Stufenwinkel offener Wandanschluss
Gewicht	14 - 16 kg/m ²

Hinweis: Gewichtsangabe ohne Auf-/Einbauten

Bauteilliste

Bauteile

1	Metalldeckenplatte
6	L-Profil 28
8/9/55	Nonius-Abhängung
54	C-Bandrasterprofil
78	Sechskantkopf-Bohrschraube
437	Heiz-/Kühlregister
479	PlafoTube® Anschluss-/Verbindungsschlauch
505	Montagehilfe



Akustik

Raumakustik



Schallabsorberklasse	ISO 11654		D - B
Noise Reduction Coefficient	ASTM C 423	NRC	0,60 - 0,80
Bewerteter Schallabsorptionsgrad	ISO 11654	α_w	0,45 (L) - 0,80

Brandschutz

Baustoffklasse

Baustoffklasse	EN 13501-1	A2 - s1,d0
Baustoffklasse	ASTM E 84	class A

Brandstabilität

Brandstabilität	NBN 713.020	45 Minuten
-----------------	-------------	------------

Klimatechnik

Heizen und Kühlen

Heiz-/Kühltechnik		Plafotherm® V2A
Nenn-Kühlleistung (10 K) bezogen auf die aktive Fläche	DIN EN 14240	109 W/m ²
Nenn-Heizleistung (15 K) bezogen auf die aktive Fläche	DIN EN 14037:2003	123 W/m ²
Heiz-/Kühltechnik		Plafotherm® Cu
Nenn-Kühlleistung (10 K) bezogen auf die aktive Fläche	DIN EN 14240	112 W/m ²
Nenn-Heizleistung (15 K) bezogen auf die aktive Fläche	DIN EN 14037:2003	126 W/m ²
Heiz-/Kühltechnik		Plafotherm® Cu Acoustic
Nenn-Kühlleistung (10 K) bezogen auf die aktive Fläche	DIN EN 14240	102 W/m ²
Nenn-Heizleistung (15 K) bezogen auf die aktive Fläche	DIN EN 14037:2003	118 W/m ²

Dauerhaftigkeit

Dauerhaftigkeit


Beanspruchungsklasse	EN 13964	A
----------------------	----------	---

Nachhaltigkeit

Deklarationen

Selbstdeklaration	Eine Selbstdeklaration nach ISO 14021 liegt vor. Diese beinhaltet umfangreiche Umweltinformationen für Planung, Angebote und Gebäudezertifizierungen (LEED, DGNB, EU-Taxonomie).
-------------------	--



Umweltproduktdeklaration	Das Produkt verfügt über eine verifizierte EPD unter Einhaltung der geltenden Normen. (ISO 14025/EN 15804)
Circular Economy	Cradle to Cradle Certified® Silber
Französische VOC-Verordnung	Emissionsklasse A+
Kennzahlen	
Recyclinganteil	46,80 %
Innenraumluftmessung EN 16516 Optionen	< 5 µg/m³
Fomaldehydemissionen	9,50 µg/m³
Nachweise	
Air Comfort	Erfüllt
Air Comfort Gold	Erfüllt
AgBB ABG	Erfüllt
BREEAM International	Konform
Leed v4	Konform
DGNB	Konform
Green Level Zertifizierung	<div>Outstanding </div>
	Zirkularität: Alle Komponenten wiederverwendbar/aufbereitbar Ökobilanz: EPD nach ISO 14025 und EN 15804 Cradle to Cradle Certified®: C2C Certified® Silber

Oberflächen

Oberflächen	
Pulverbeschichtungen	COLOURline - Pulverbeschichtung MOODline - Pulverbeschichtung tiefmatt ARTline - Dekor-Pulverbeschichtung GRAPHICline - Digitaldruck
Perforationen	BASICline - Standardperforationen REGULARline - Weitere Perforationen

Zusatzausstattung

Zusatzausstattung	
Akustikeinlagen	Acustica - Akustikstoffeinlage Insula - Mineralwolleinlage in Akustikfolie
Lüftungskomponenten	AirBox S - Zuluftelemente AirBox E - Abluftelemente AirBeam Basic - Standard-Heiz-/Kühlbalken AirBeam Discreet - Dezentraler Heiz-/Kühlbalken AirBeam Invisible - Verdeckter Kühlbalken



Hydraulische Komponenten

PlafoTube® MQC - Anschluss-/Verbindungsschlauch mit
MultiQuickConnect
PlafoTube® QB10
Fittings - Verteiler-System

Leuchten

IS 17 - Integrierte Einbauleuchte für Metalldecken
IS 22 - Integrierte Einbauleuchte für Bildschirmarbeitsplätze
IS 450 - Integrierte Einbauleuchte für Metalldecken
LK 73 - Systemleuchte für Metalldecken
QZI - Einbauleuchte in Metalldecken
BREL 100 - Bandraster Ersatzleuchte
LK 100 - Systemleuchte für Bandrasterdecken
DPL - Einbauleuchte für Bandrasterdecken

Schalllängsdämmung

System ist mit geprüfter Schalllängsdämmung verfügbar:
Plafotherm® B 100 SD - Linearbandrasterheiz-/kühldecke,
schalllängsgedämmt

Zertifizierung

Zertifikate

CE-Kennzeichnung

Das Deckensystem ist ein harmonisiertes Bauprodukt gemäß
Verordnung (EU) Nr. 305/2011 (Bauproduktenverordnung)
und EN 13964: Unterdecken - Anforderungen und
Prüfverfahren.

TAIM e.V.

Das Deckensystem erfüllt die Anforderungen des
"Technischen Handbuchs Metalldecken" (THM) des TAIM e.V.
(Verband industrieller Metalldeckenhersteller).

Anwendungsbeispiele





Projektlösungen

Das oben genannte Produkt bezieht sich auf die Standardausführung. Gerne erarbeiten wir mit Ihnen die passende Lösung für Ihr Projekt. Angepasst an Ihr Bauvorhaben erhalten Sie ein komplett aufeinander abgestimmtes System. Projektspezifische Ausführungen und Anpassungen sind ergänzend aus den Angebotsunterlagen zu entnehmen.