



Lindner Plus Fassadenschwerter

Lindner Fassadenschwerter, welche werkseitig vormontiert werden, sorgen für eine perfekte Verbindung zwischen der Fassade und Ihren Trenn- oder Gipskartonwänden. Mit ihren schlanken Tragprofilen, verfügbar in verschiedensten Oberflächenausführungen, bieten sie auch optisch ausreichend Möglichkeiten zur individuellen Raumgestaltung. Unsere Fassadenschwerter werden immer projektbezogen entwickelt und geplant.

- schlanke Profile
- zahlreiche Oberflächenmöglichkeiten



Technische Daten

Technische Daten

Toleranzausgleich	objektbezogene Planung
-------------------	------------------------

Abmessungen

Abmessungen

Höhe (H)	Standard bis 3.000 mm
Achsraster	240 - 990 mm
Wandstärke	28 - 64 mm

Akustik

Bauakustik

Bewertetes Schalldämm-Maß	ISO 10140-2	R _w	34 - 52 dB
---------------------------	-------------	----------------	------------

Brandschutz

Feuerwiderstand

Feuerwiderstand	DIN 4102-2	F 30 F 90 F 0
-----------------	------------	---------------------

Statik

Statik

Einbaubereich	DIN 4103 1	1 2
---------------	------------	--------



Oberflächen

Oberflächen

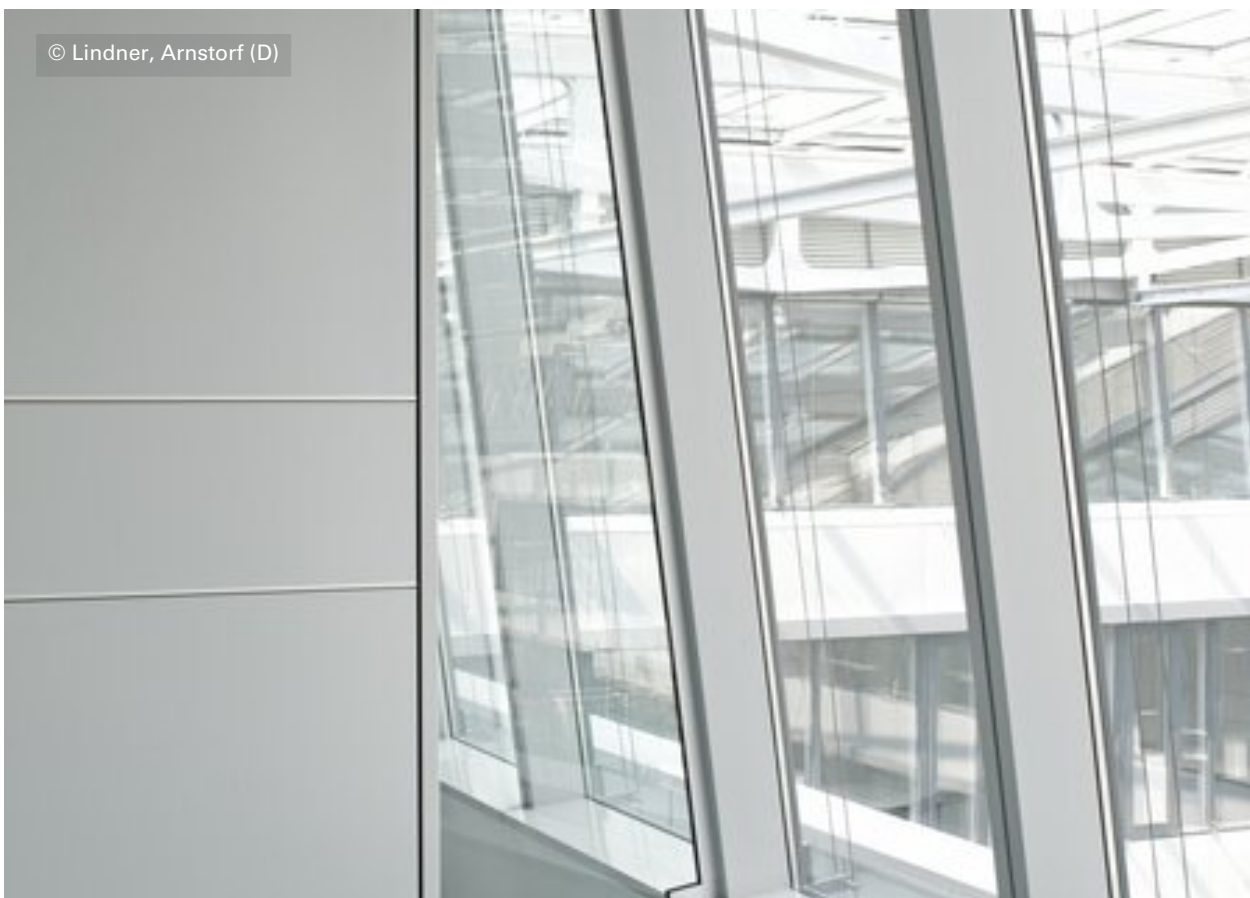
Oberflächen	Echtholz furnier Eloxalbeschichtung Glas Pulverbeschichtet
-------------	---

Kombinierbare Systeme

Kombinierbare Systeme

Wand	Lindner Life Stereo 125 - Glastrennwand mit frontbündiger Verglasung Lindner Life Contour 126 - Glastrennwand mit frontbündiger Verglasung Lindner Life Freeze 137 - Glastrennwand mit flächenbündig verklebter Verglasung Lindner Life Pure 620 - Ganzglaswand als Einfachverglasung Lindner Life Nature - Ganzglaswand mit Profilen aus Eiche Lindner Logic 100 Metal - Metalltrennwand Lindner Logic 100 Timber - Holztrennwand
------	--

Anwendungsbeispiele



© Lindner, Arnstorf (D)