



LEATHERline

Oberbelag Lederfaserstoff auf Doppelböden

LEATHERline wird werkseitig in Fliesenform auf Doppelbodenplatten aus Holzwerkstoff Typ LIGNA oder Calciumsulfat Typ NORTEC appliziert. Die Deckschicht aus hochwertigem Lederfaserstoff ist in verschiedenen Farben und Prägungen ausführbar. Der Kantenschutz wird farblich an die gewählte Farbe der Deckschicht angepasst und bis zur Oberfläche geführt, um die Lederkante zu schützen.

Die Materialproduktion ist mit dem Herstellungsprozess von Papier vergleichbar. Je nach Kundenanforderungen werden spezifische Rezepturen aus Lederabschnitten der lederverarbeitenden Unternehmen maschinell zerkleinert und mit pflanzlichen Gerbstoffen, Naturkautschuk, natürlichen Fetten und Wasser zusammengestellt. Damit besteht das Material zu über 90 % aus Echtlederresten und trägt die Auszeichnung LEATHER STANDARD by OEKO-TEX®. Alle notwendigen Prüfungen zur Sicherstellung der Produkteignung sind vorhanden.

Dieses Produktdatenblatt ist nur in Verbindung mit dem Produktdatenblatt der jeweiligen Trägerplatte gültig!

- zertifiziert nach LEATHER STANDARD by OEKO-TEX®
- über 90 % nachwachsende und natürliche Rohstoffe
- trotz Naturmaterialien sehr hohe und reproduzierbare Homogenität
- lackierte Oberfläche
- angenehme Haptik durch die warme, weiche Oberfläche

Beispiele für Einsatzgebiete

Verkehrsflächen: Eingangsbereiche, Notwendige Flure

Arbeit: Aufenthaltsräume, Besprechungs-, Tagungs- und Konferenzräume, Bühnen- und Studioräume, Bürogebäude, Versammlungsräume

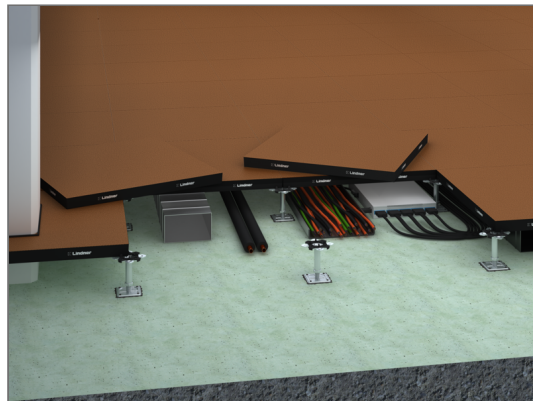
Film- und Aufnahmestudios

Bildung: Bibliothek, Forschungsräume, Hochschulen und Universitäten, Schulen

Geschäfte, Freizeit und Kultur: Banken, Museen und Galerien, Sporthallen und Turnhallen, Versammlungsstätten

Hotels und Gastronomie: Gastronomie, Hotels und Resorts

Öffentliche Einrichtungen: Gerichte und Justizvollzugsanstalten, Rathäuser, Regierungs- und Verwaltungsgebäude



Technische Daten

Technische Daten

- **Dicke:** 3,0 mm
- **Gewicht:** 2.800 - 3.000 g/m²
- **Lichteinheit:** >7
- **Resteindruck:** < 0,10 mm
- **Objekteignung:** 32
- **Abriebverhalten:** AC4
- **Stuhlrolleneignung (Typ W):** erfüllt
- **Rutschhemmungsklasse:** R9

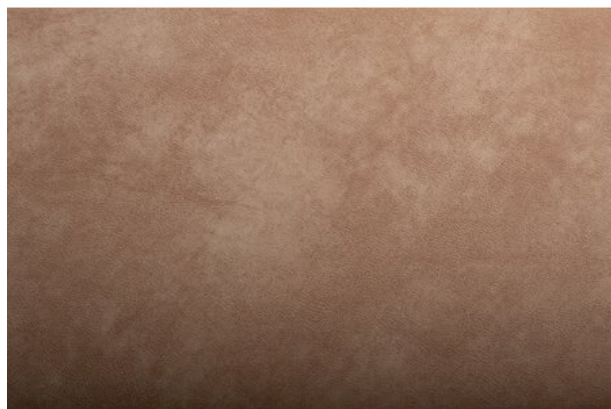
Varianten

Oberfläche



Soft

- **Abmessung:** 608 mm x 608 mm
- **Dicke:** 3,0 mm
- **Glanzgrad:** matt
- **Prägung:** glatte Struktur, sehr leichte Prägung
- **Farben:** Coffee, Sand, Rust, Night



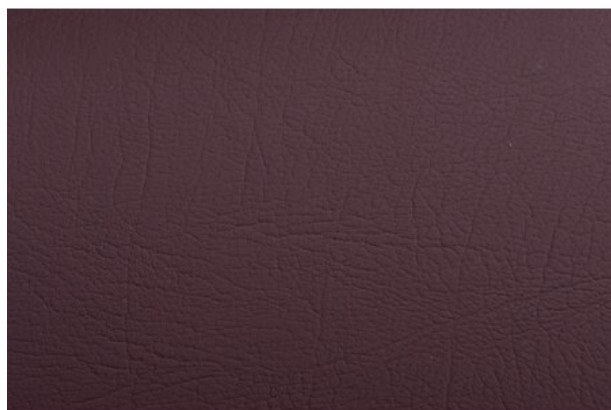
Character

- **Abmessung:** 608 mm x 608 mm
- **Dicke:** 3,0 mm
- **Glanzgrad:** matt
- **Prägung:** starke Prägung
- **Farben:** Coffee, Sand, Rust, Night



Nature

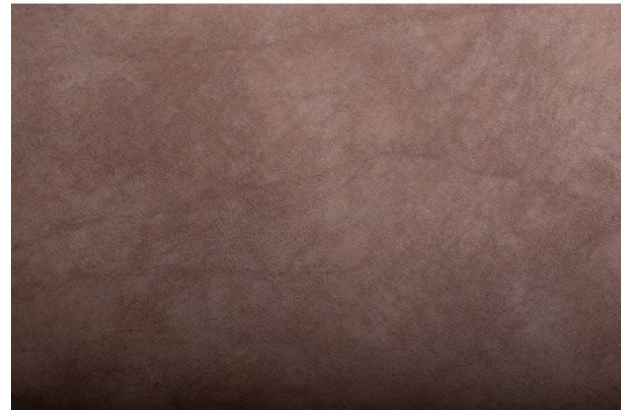
- **Abmessung:** 608 mm x 608 mm
- **Dicke:** 3,0 mm
- **Glanzgrad:** matt
- **Prägung:** lebendige Struktur, feine Narbung
- **Farben:** Coffee, Sand, Rust, Night



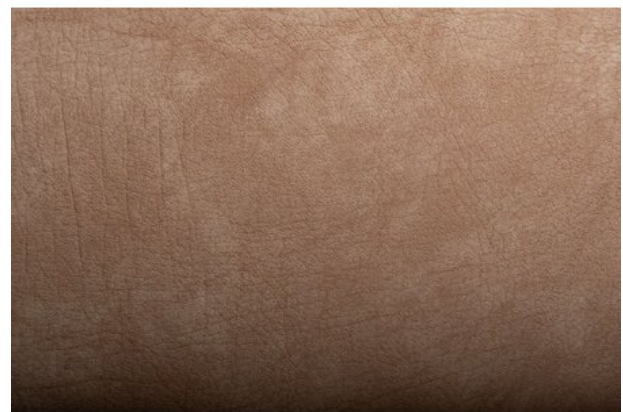
Designs



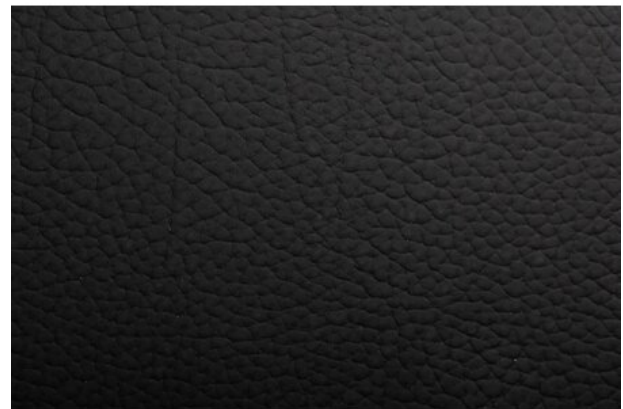
Coffee



Sand



Night





Rust

