

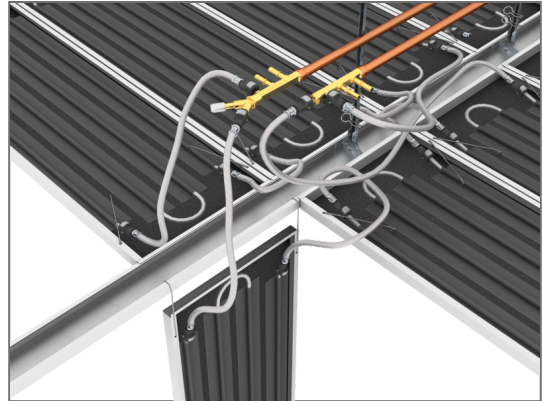


PlafoConnect

Verteiler-System

Bei dem perfekt auf Plafotherm® Heiz-/Kühldecken abgestimmten Verteiler-System stehen verschiedene Verbinder wie beispielsweise Systemverteiler oder Übergangspressfittinge zur Verfügung. Erweitern Sie den Verteiler Ihren Ansprüchen entsprechend auf bis zu zehn Abgänge mit Hilfe von entsprechenden Kombinationsmöglichkeiten.

- **Systemkompatibel:**
Perfekt auf Plafotherm Heiz-/Kühldecken abgestimmt
- **Skalierbar:**
Erweiterung des Verteiler-Systems auf bis zu zehn Abgänge
- **Vielseitiges Portfolio:**
System- und Y-Systemverteiler, Übergangspressfittinge und -lötfittinge, Einschraubrohren, Doppelnippel, T-Stücke, selbstdichtende Gewindestopfen und Verschlusskappen – für flexible Konfigurationen.



Varianten

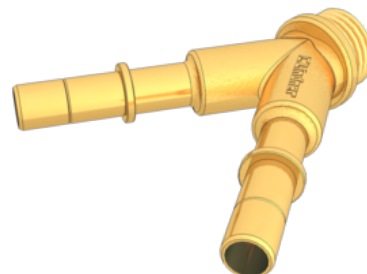
Systemverteiler

- Dimension: ½" AG x 3* MQC 12 mm
- Material: Messing



Y-Systemverteiler

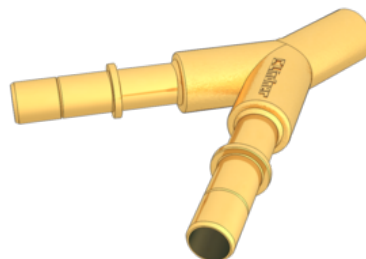
- Dimension: ½" AG x 2* MQC 12 mm
- Material: Messing





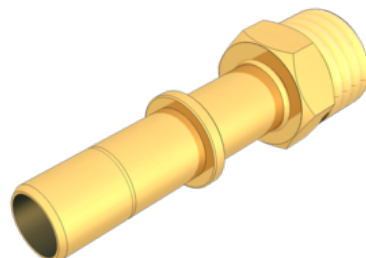
Y-Systemverteiler

- Dimension: 18 mm x 2* MQC 12 mm
- Material: Messing



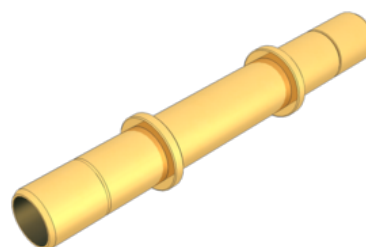
Einschraubbrohende

- Dimension: 1/2" AG x 1* MQC 12 mm
- Material: Messing



Doppelnippel

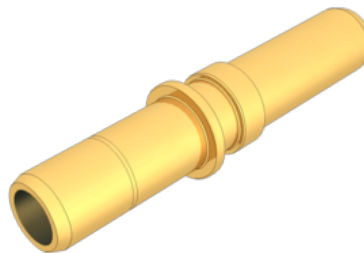
- Dimension: 2* MQC 12 mm
- Material: Messing (alternativ Kupfer oder Edelstahl)





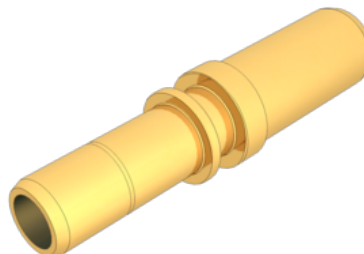
Übergangspressfitting

- Dimension: 12 mm x 1* MQC 12 mm
- Material: Messing



Übergangspressfitting

- Dimension: 15 mm x 1* MQC 12 mm
- Material: Messing



T-Stück

- Dimension: 1/2" x 3/4" x 1/2" IG
- Material: Messing

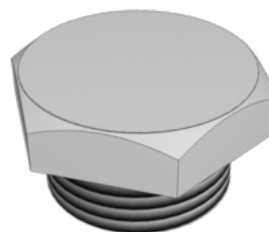



Übergangslötfitting

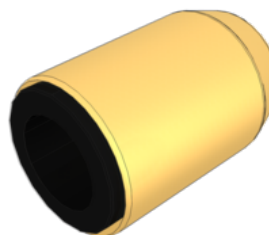
- Dimension: 12 mm x 1* MQC 12 mm
- Material: Kupfer


Gewindestopfen selbstdichtend

- Dimension: 1/2" AG
- Material: Messing, vernickelt


Verschlusskappe

- Dimension: 12 mm
- Material: Messing


Brandschutz
Baustoffklasse

Baustoffklasse

EN 13501-1

A1

Kombinierbare Systeme
Kombinierbare Systeme



Decke

Plafotherm® B 100 - Linearbandrasterheiz-/kühldecke
 Plafotherm® B 100 SD - Linearbandrasterheiz-/kühldecke, schalllängsgedämmt
 Plafotherm® B 110 - Kreuzbandrasterheiz-/kühldecke
 Plafotherm® B 147 SD - Bandrasterheiz-/kühldecke verdeckt, schalllängsgedämmt
 Plafotherm® E 200 - Einhängeheiz-/kühldecke
 Plafotherm® E 210 - Einhängeheiz-/kühldecke mit Haarfuge
 Plafotherm® E 213 - Einhängeheiz-/kühldecke mit betonter Fuge
 Plafotherm® E 214 - Einhängeheiz-/kühldecke mit offener Fuge
 Plafotherm® E 312 - Flurheiz-/kühldecke Eingehängt-Abklappbar-Verschiebbar
 Plafotherm® DS 315 - Heiz-/Kühldeckensegel ohne Rahmen
 Plafotherm® DS 320 - Heiz-/Kühldeckensegel in filigraner Optik
 Plafotherm® L 608 - Metalllamellenheiz-/kühldecke, eingehängt und verschiebbar, zweiteilig
 Plafotherm® L 609 - Metalllamellenheiz-/kühldecke, eingehängt und verschiebbar, einteilig
 Plafotherm® St 213 - Streckmetallheiz-/kühldecke mit betonter Fuge
 Plafotherm® KN - Konvektionselement
 Plafotherm® KN eco - Konvektionselement Economy
 Plafotherm® GK HEKDA® - Gipskartonheiz-/kühldecke
 Plafotherm® DS TAS - Hybridheiz-/kühldeckensegel
 Plafotherm® B/E AirHybrid - Hybrid-Lüftungselement in Metalldecke
 Plafotherm® DS AirHybrid - Hybrid-Lüftungselement in Deckensegel

Anwendungsbeispiele

