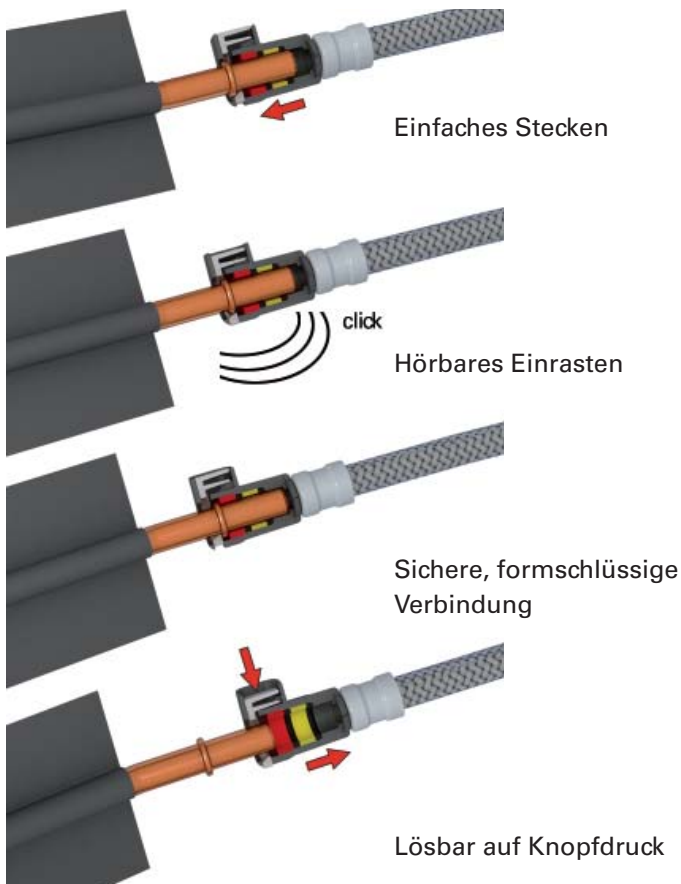


MultiQuickConnect



Ihre Vorteile auf einen Blick:

- Sichtbarer korrekter Sitz
- Sichere, formschlüssige Verbindung
- Wieder lösbares Schnellstecksystem
- Zwei Dichtebenen
- Keine Beschädigung der Rohrenden
- Sauerstoffdiffusionsdicht nach DIN 4726
- Baustoffklasse E nach DIN EN 13501-1

Das können wir für Sie tun.

Lindner Konzepte:

- Isoliertechnik und Industrieservice
- Reinräume und Labore
- Flughäfen und Airlines
- Bahnhöfe und Tunnelausbau
- Studios und Konzertsäle
- Raumbildender Ausbau und Einrichtungen
- Schiffsausbau
- Hotels und Resorts
- Komplettausbau

Lindner Produkte:

- Fassaden
- Deckensysteme
- Licht und Leuchten
- Wandsysteme
- Türen
- Bodensysteme
- Heiz- und Kühltechnologien
- Trockenbausysteme

Lindner Service:

- Green Building
- Rückbau und Entkernung
- Schadstoffsanierung
- Forschung und Entwicklung
- Liefergeschäft
- Generalplanung
- Montage
- Wartung
- Public Private Partnership (PPP)

Lindner Group

Bahnhofstraße 29
94424 Arnstorf
Deutschland
Telefon +49 (0)8723/20-36 80
Telefax +49 (0)8723/20-26 90
heating.cooling@Lindner-Group.com
www.Lindner-Group.com



Immer einen Schritt voraus.
Die neue Generation Plafotherm® Metallheiz-/kühldecken

Immer einen Schritt voraus. Die neue Generation Plafotherm® Metallheiz-/kühldecken.



© Mark Bentley Photography

Mehr Leistung!

Kühlleistung
nach DIN EN 14240 (10 K) 103,3 W/m²
Heizleistung
nach DIN EN 14037 (15 K) 118,4 W/m²

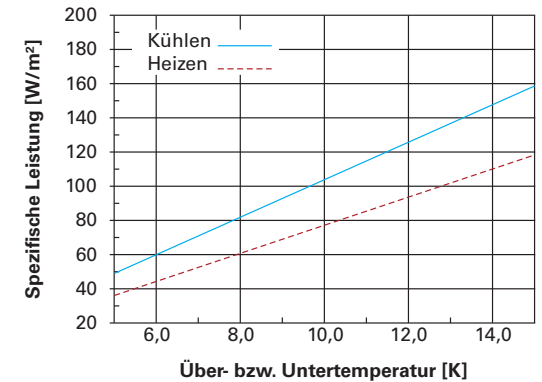
Mehr Sicherheit!

Baustoffklasse
nach DIN EN 13501-1 A2-s1, d0
Bauteilklasse
nach DIN 4102-2 F30 Feuerwiderstand

Mehr Ruhe!

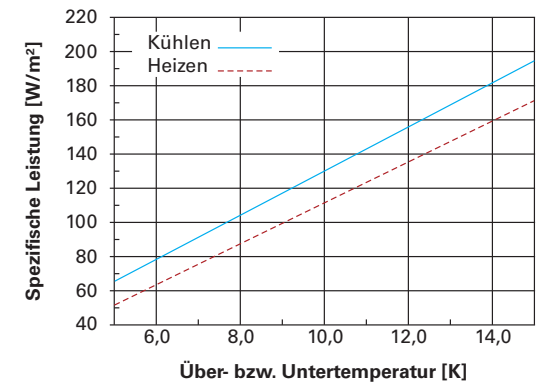
Schallabsorption
nach DIN EN 20354 (ISO 354) $\alpha_w = 0,8$
Schalllängsdämmung
nach ISO 140-9 bis $D_{n,f,w} = 62$ dB

Metallheiz-/kühldecken Plafotherm® B / E / K



Nenn-Kühlleistung nach DIN EN 14240 (10K)	103,3 W/m ²
Nenn-Heizleistung nach DIN EN 14037 (15K)	118,4 W/m ²

Heiz- und Kühldeckensegel Plafotherm® DS 311 / 312 / 313 / 320



Nenn-Kühlleistung nach DIN EN 14240 (10K)	128,6 W/m ²
Nenn-Heizleistung nach DIN EN 14037 (15K)	171,0 W/m ²