

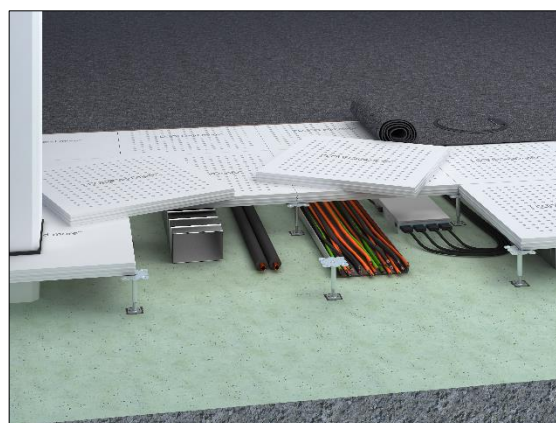


FLOOR and more[®] acoustic

Plancher creux pour l'optimisation acoustique

Le système de plancher creux FLOOR and more[®] acoustic est utilisé pour l'optimisation acoustique des locaux. Les dalles de plancher creux perforées de type acoustic se composent de sulfate de calcium renforcé par des fibres, d'un revêtement qualifié et éventuellement d'un amortissement de plénum, d'un voile acoustique ou d'un élément acoustique pour la régulation de l'acoustique et l'optimisation du coefficient d'absorption acoustique. Le collage des dalles FLOOR and more[®] s'effectue à l'aide de rainures et de languettes fraisées dans les chants des dalles créant ainsi une couche de base fermée. L'ossature est constituée de vérins en acier galvanisé réglables en hauteur de la propre production créant le plénum nécessaire pour les installations.

- Dalle de plancher acoustique avec revêtement qualifié et éventuellement avec amortissement en plénum, voile acoustique ou élément acoustique
- Excellente capacité d'absorption
- Divers options grâce à une large gamme de revêtements qualifiés
- Les différentes variantes de dalles acoustiques peuvent être combinées entre elles et d'autres systèmes de plancher



Exemples de domaines d'application

Salles communes, Salles de réunion, Salle de conférence et de congrès, Salles de spectacle et de studio, Immeubles de bureaux, Locaux de production radiophonique et télévisuelle, Lieux de rassemblement, Banques, Salle de Cinéma/ du Théâtre, Salle de Concert, Musées, Surfaces de vente, Centres commerciaux, Locaux de bibliothèque, Universités, Écoles, Palais de justice, Bâtiments gouvernementaux, Halls d'entrée, Circulations communes, Hôtels et complexes hôteliers, Pharmacies (fabrication)



Données techniques

Poids	50 - 55 kg/m ²
Épaisseur de la dalle	40 - 70 mm
Hauteur standard des vérins	40 - 2.000 mm
Entraxe des vérins	599 mm x 599 mm
Résistance de mise à la terre	≥ 1x 10 ⁶ Ω

Acoustique

Absorption acoustique

Coefficient d'absorption acoustique	ISO 354	α _w	0,15 - 0,75
Classe d'absorption acoustique	ISO 11654		E - C



Statique

Classe de charge	EN 13213	2
Charge admissible (Charge de repture)	EN 13213	3 kN (6 kN)
Sécurité sismique		une version antisismique est possible

Protection incendie

Classe de matériau de construction de la dalle de support

Classe de matériau de construction	EN 13501-1	A1
Désignation réglementaire	EN 13501-1	incombustible

Durabilité

Déclarations et justificatifs

Economie circulaire	Cradle to Cradle possible
Auto-déclaration	Auto-déclaration selon ISO 14021 possible
Déclaration environnementale de produit	DEP vérifiée selon EN 15804 / ISO 14025 possible
FSC	en option (TUEV-COC-000515)

Revêtements de sol

Revêtements adaptés	Revêtements acoustiques qualifiés
---------------------	-----------------------------------