



FLOOR and more® comfort

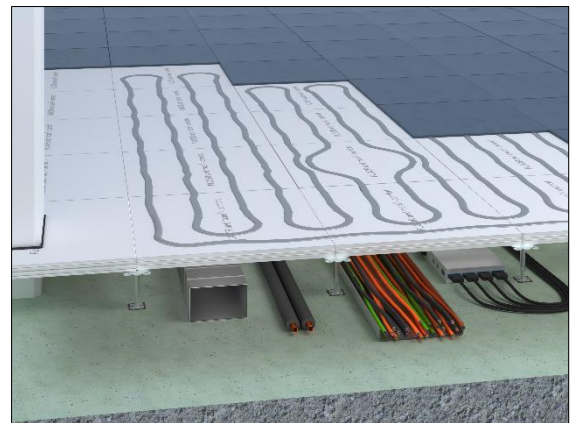
Trockenhohlboden mit Fußbodenheizung

Das Trockenhohlbodensystem FLOOR and more® comfort sorgt mit seinem intelligenten Heiz- und Kühlsystem für ein angenehmes Raumklima. Die Hohlbodenplatten Typ comfort bestehen aus faserverstärktem Calciumsulfat. Oberseitig vorgefräste Nuten zur Aufnahme der Heiz- und Kühlleitungen werden nach der Montage mit Verfüllmasse geschlossen. Die Verklebung der FLOOR and more® Platten erfolgt über eine spezielle Verzahnfräsung an den Kanten der Platte, wodurch eine geschlossene Tragschicht entsteht. Die Unterkonstruktion, die den nötigen Hohlraum für Installationen schafft, besteht aus höhenverstellbaren Stahlstützen mit Korrosionsschutz aus eigener Produktion.

- schnelle Reaktionszeit beim Heizen und Kühlen
- nahezu alle Belagsarten möglich
- Wärmeleistung 66 W/m² - 76 W/m² und Kühlleistung 33 W/m² - 40 W/m²
- umweltfreundlich, da niedrige Vorlauftemperatur

Beispiele für Einsatzgebiete

Aufenthaltsräume, Besprechungs-, Tagungs- und Konferenzräume, Bühnen- und Studioräume, Bürogebäude, Räume für Rundfunk- und Fernsehproduktion, Versammlungsräume, Bibliotheksräume, Forschungsräume, Hochschulen, Schulen, Lehr-, Klassen- und Unterrichtsräume, Banken, Einkaufszentren, Kino- und Theatersäle, Konzertsäle, Museen, Sporträume, Verkaufsfächen, Versammlungsstätten, Apotheken (Herstellung), Kliniken und Krankenhäuser, Labore, Operationssäle, Reinräume, Gaststätten und Kantinen, Hotels und Resorts, Kraftwerke, Labore und Forschung, Produktionsstätten, Reinräume, Gerichtsgebäude, Regierungsgebäude, Bahnhöfe, Flughäfen, Eingangsbereiche, Notwendige Flure



Technische Daten

Gewicht	52 - 70 kg/m ²	
Plattendicke	40 - 44 mm	
Standard Stützhöhe	40 - 2.000 mm	
Stützfußraster	599 mm x 599 mm	

Statik

Lastklasse	EN 13213	3 - 6
Punktlast (Bruchlast)	EN 13213	4 kN (8 kN) - 7 kN (14 kN)
Erdbebensicherheit		erdbebensichere Ausführung möglich



Brandschutz

Baustoffklasse der Trägerplatte

Baustoffklasse	EN 13501-1	A1
Bauaufsichtliche Benennung	EN 13501-1	nichtbrennbar

Feuerwiderstand

Feuerwiderstand	DIN 4102-2	F30
Feuerwiderstand	EN 13501-2	REI 30 mit Zusatzmaßnahmen möglich

Klimatechnik

Verlegeabstand 100 mm

Wärmeleistung	EN 1264-2	76 W/m ²
Kühlleistung	EN 1264-5	40 W/m ²
Heizrohr		Ø 17 x 2,0 mm

Verlegeabstand 150 mm

Wärmeleistung	EN 1264-2	66 W/m ²
Kühlleistung	EN 1264-5	33 W/m ²
Heizrohr		Ø 17 x 2,0 mm

Nachhaltigkeit

Deklarationen und Nachweise

FSC	optional (TUEV-COC-000515)
-----	----------------------------

Oberbeläge

Belagseignung	elastische Beläge, textile Beläge, Parkett, Feinsteinzeug, Naturstein (Eignung für Fußbodenheizung vorausgesetzt)
---------------	---