



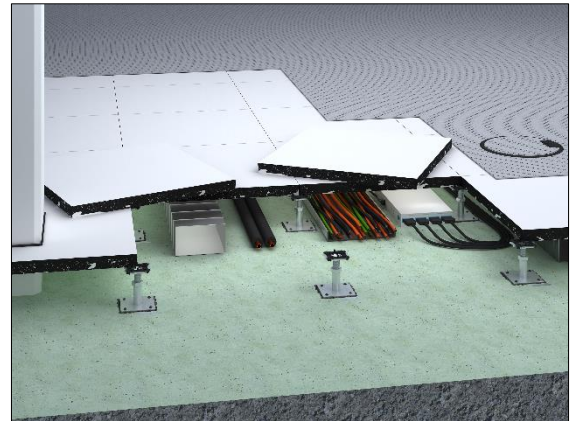
LOOP

Plancher surélevé reconditionnée

Grâce à ses excellentes propriétés techniques et physiques du bâtiment, le système de plancher surélevé LOOP est le produit idéal pour presque toutes les applications. Les dalles de plancher surélevé reconditionnées se composent de sulfate de calcium renforcé par des fibres et sont équipées d'une tôle en acier collées sur la face inférieure. Les dalles sont protégées contre les chocs et l'humidité par la bande de chants originale périphérique. L'ossature créant le plénum nécessaire pour les installations est constituée de vérins en acier galvanisé réglables en hauteur et d'épontilles pour le découplage acoustique.

L'utilisation des dalles de plancher surélevé reconditionnées permet de réaliser les économies suivantes par rapport au nouveau produit équivalent. Les économies doivent être prouvées à la demande :

- économie de CO₂ : 72,2 %, conduit à une amélioration du bilan du carbone à 6,7 kg/m²
- réutilisation: 100 %



Exemples de domaines d'application

Séjours, Salles de réunion, Bureaux, Banques, Universités, Écoles, Habitation

Données techniques

Poids	47 - 67 kg/m ²	
Épaisseur de la dalle	30 - 39 mm	
Hauteur standard des vérins	20 - 2 000 mm	
Trame de vérins	599 mm x 599 mm	
Écart dimensionnel	classe 2	

Statique

Classe de charge et de flèche	EN 12825	1A - 2A
Charge admissible (Charge de rupture)	EN 12825	2 kN (4 kN) - 3 kN (6 kN)
Sécurité sismique		une version antisismique est possible

Protection incendie

Classe de matériau de construction de la dalle de support

Classe de matériau	EN 13501-1	A1 A2-s1,d0
Désignation réglementaire	EN 13501-1	incombustible



Acoustique

Acoustique du bâtiment

Isolement acoustique normalisé latéral pondéré (dépendant de mesures supplémentaires)	ISO 717-1	$D_{n,f,w}$	48 - 64 dB
Indice d'affaiblissement acoustique pondéré (dépendant de mesures supplémentaires)	ISO 717-1	R_w	61 dB
Amélioration de l'isolation au bruit de choc pondérée (dépendant de mesures supplémentaires)	ISO 717-2	ΔL_w	12 - 36 dB
Niveau de bruit de choc latéral normalisé pondéré (dépendant de mesures supplémentaires)	ISO 717-2	$L_{n,f,w}$	72 - 38 dB

Durabilité

Economie circulaire	Cradle to Cradle possible
Auto-déclaration	Auto-déclaration possible selon ISO 14021
Déclaration environnementale de produit	DEP vérifiée possible selon EN 15804/ ISO 14025

Revêtements de sol

Revêtements appropriés	revêtements en pose libre
------------------------	---------------------------