



## LMD-B 147 SD

### Bandrasterdecke verdeckt, schalllängsgedämmt

Das Besondere an diesem System: Die Bandrasterprofile sind von unten nicht sichtbar und ermöglichen Ihnen dennoch, Trennwände an ihnen zu befestigen und zerstörungsfrei zu versetzen. So haben Sie größtmöglichen Gestaltungsspielraum in der Raumaufteilung. Ausgestattet mit integrierten Leuchten sorgt das schalllängsgedämmte System zudem für ideale Beleuchtung in Ihren Räumen. Die Deckenplatten bieten eine einfache Revisionsmöglichkeit.

- Bandrasterdecke mit geprüfter Schalllängsdämmung inklusive integrierter Leuchte
- homogene Deckenfläche durch verdeckte Bandraster
- individuelle Raumaufteilung durch mögliche reversible Trennwandbefestigung an Bandrastern
- einfache Revisionsmöglichkeit der Deckenplatten
- hygienisch und leicht zu reinigen

#### Beispiele für Einsatzgebiete

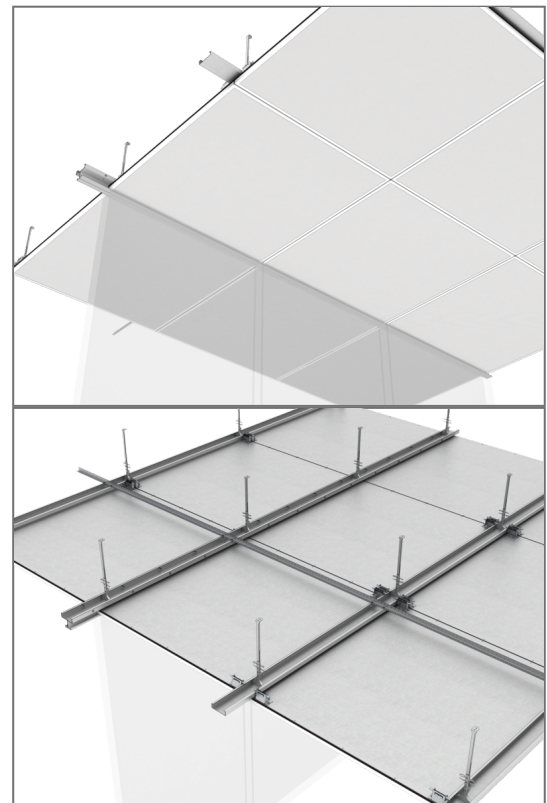
**Arbeit:** Besprechungs-, Tagungs- und Konferenzräume, Bürogebäude, Aufenthaltsräume, Versammlungsräume

**Geschäfte, Freizeit und Kultur:** Banken

**Öffentliche Einrichtungen:** Gerichte und Justizvollzugsanstalten, Rathäuser, Regierungs- und Verwaltungsgebäude

**Bildung:** Hochschulen und Universitäten, Forschungsräume, Schulen

**Hotels und Gastronomie:** Gastronomie, Hotels und Resorts

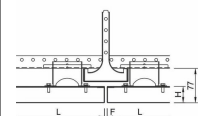
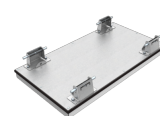


### Deckenelemente

#### LMD-B 147 SD Typ 1

aufgelegt mit Riegeltechnik

Länge (L)	300 - 1.400 mm   300 - 2.000 mm
Breite (B)	200 - 900 mm   200 - 600 mm
Höhe (H)	≥ 37 mm
Fugenbreite (F)	6 mm





## Technische Daten

### Technische Daten

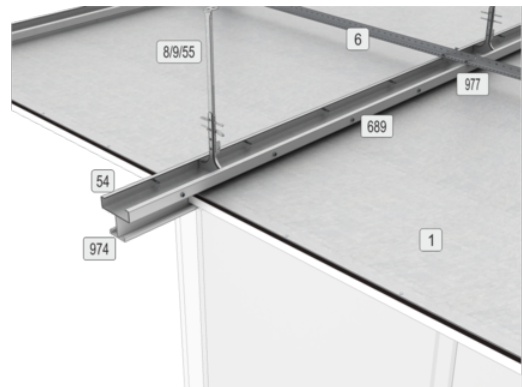
Material	verzinktes Stahlblech
Revisionierbarkeit	abnehmbar
Wandanschluss Optionen	Schattenfuge Wandanschlussprofil
Gewicht	17 - 19 kg/m <sup>2</sup>

Hinweis: Gewichtsangabe ohne Auf-/Einbauten

## Bauteilliste

### Bauteile

1	Deckenplatte
6	L-Profil 28
8/9/55	Nonius-Abhängung
54	C-Bandrasterprofil
689	Hohlkammerdichtung
974	Wandstellungsprofil (erforderlich bei Trennwänden)
977	Sechskantkopf-Bohrschraube



## Akustik

### Raumakustik

Schallabsorberklasse	ISO 11654		E - C
Noise Reduction Coefficient	ASTM C 423	NRC	0,15 - 0,80
Bewerteter Schallabsorptionsgrad	ISO 11654	$\alpha_w$	0,15 - 0,70 (MH)

### Bauakustik

Bewertete Norm-Flankenschallpegeldifferenz	ISO 717-1	$D_{n,f,w}$	45 - 60 dB
--	-----------	-------------	------------

## Dauerhaftigkeit

### Dauerhaftigkeit

Beanspruchungsklasse	EN 13964	A
----------------------	----------	---


## Nachhaltigkeit

### Deklarationen



Umweltproduktdeklaration	Das Produkt verfügt über eine verifizierte EPD unter Einhaltung der geltenden Normen. ( ISO 14025/EN 15804)
Französische VOC-Verordnung	Emissionsklasse A+
Selbstdeklaration	Eine Selbstdeklaration nach ISO 14021 liegt vor. Diese beinhaltet umfangreiche Umweltinformationen für Planung, Angebote und Gebäudezertifizierungen (LEED, DGNB, EU-Taxonomie).

## Nachweise

Green Level Zertifizierung	<div> <div>Superior</div>  </div> <p><b>Zirkularität:</b> Alle Komponenten wiederverwendbar/aufbereitbar</p> <p><b>Ökobilanz:</b> EPD nach ISO 14025 und EN 15804</p> <p><b>Cradle to Cradle Certified®:</b> keine C2C Certified® Zertifizierung vorhanden</p>
----------------------------	--

## Oberflächen

### Oberflächen

Pulverbeschichtungen	COLOURline - Pulverbeschichtung MOODline - Pulverbeschichtung tiefmatt ARTline - Dekor-Pulverbeschichtung GRAPHICline - Digitaldruck
Perforationen	BASICline - Standardperforationen REGULARline - Weitere Perforationen SPREADline - Streuperforationen

## Zertifizierung

### Zertifikate

CE-Kennzeichnung	Das Deckensystem ist ein harmonisiertes Bauprodukt gemäß Verordnung (EU) Nr. 305/2011 (Bauproduktenverordnung) und EN 13964: Unterdecken - Anforderungen und Prüfverfahren.
TAIM e.V.	Das Deckensystem erfüllt die Anforderungen des "Technischen Handbuchs Metalldecken" (THM) des TAIM e.V. (Verband industrieller Metalldeckenhersteller).

## Projektlösungen

Dieses Datenblatt bezieht sich auf die Standardausführung des oben genannten Produkts. Gerne erarbeiten wir mit Ihnen die passende Lösung für Ihr Projekt. Angepasst an Ihr Bauvorhaben erhalten Sie ein komplett aufeinander abgestimmtes System. Projektspezifische Ausführungen und Anpassungen sind ergänzend aus den Angebotsunterlagen zu entnehmen.