



LMD-E 214

Einhängedecke mit offener Fuge

Eine verdeckte Unterkonstruktion und variable offene Fugen ab 10 mm kennzeichnen diese Einhängedecke. Die offenen Fugen können beispielsweise für unabhängige Installationen von Leuchten oder Einbauten genutzt werden. Individuelle Gestaltungsmöglichkeiten bietet Ihnen dieses System nicht nur durch den variablen Fugenabstand sondern auch durch flexibel realisierbare Plattenformen und Größen. Die eingehängten Deckenplatten können wahlweise abgenommen oder werkzeuglos abgeklappt werden und bieten Ihnen somit volle Revisionsfreundlichkeit.

- homogene Deckenfläche durch verdeckte Unterkonstruktion
- individuelle Gestaltung durch flexible Plattenformen und Größen
- Deckenansicht mit offener Fuge
- unabhängige Installation von Leuchten und Einbauten möglich
- einfache, werkzeuglose Revisionsmöglichkeit der einzeln bedienbaren, abklappbaren und verschiebbaren Deckenplatten
- hygienisch und leicht zu reinigen

Beispiele für Einsatzgebiete

Geschäfte, Freizeit und Kultur: Schwimmbäder, Banken, Versammlungsstätten, Einkaufszentren, Kino und Multiplex-Kinos, Museen und Galerien, Verkaufsflächen

Arbeit: Besprechungs-, Tagungs- und Konferenzräume, Bürogebäude, Aufenthaltsräume, Versammlungsräume

Bildung: Hochschulen und Universitäten, Schulen, Forschungsräume

Transport: Bahnhöfe, Flughäfen

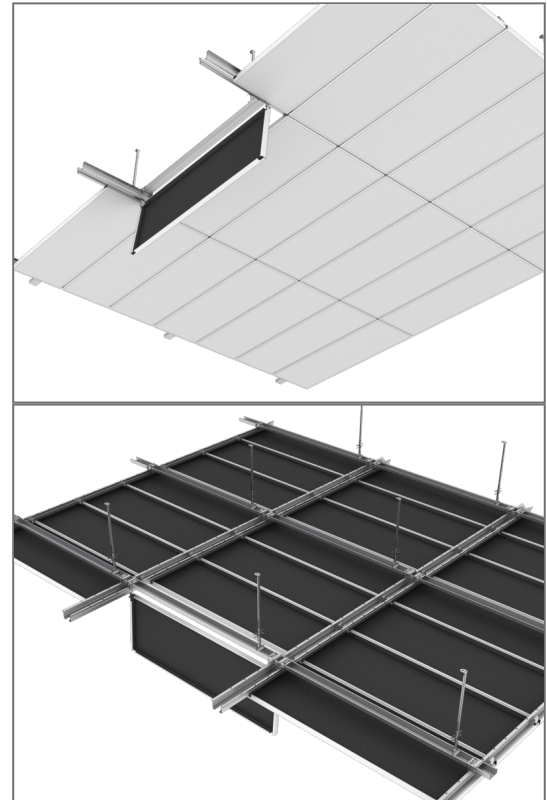
Öffentliche Einrichtungen: Gerichte und Justizvollzugsanstalten, Rathäuser, Regierungs- und Verwaltungsgebäude

Gesundheit: Apotheken (Herstellung), Kliniken und Krankenhäuser

Hotels und Gastronomie: Hotels und Resorts

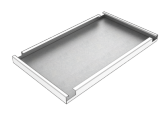
Industrie: Fabriken und Produktionsstätten

Verkehrsflächen: Eingangsbereiche



Deckenelemente

LMD-E 214 Typ 1

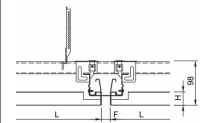
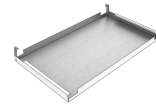
eingehängt		 	
Länge (L)	250 - 3.000 mm		
Breite (B)	200 - 1.250 mm		
Höhe (H)	30 mm, 40 mm, 50 mm		
Fugenbreite (F)	10 - 100 mm		



LMD-E 214 Typ 2

eingehängt, abklappbar-verschiebbar < 1,2 m²

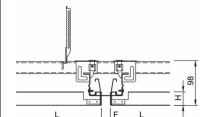
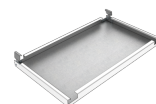
Länge (L)	250 - 3.000 mm
Breite (B)	200 - 1.250 mm
Höhe (H)	30 mm, 40 mm, 50 mm
Fugenbreite (F)	10 - 100 mm



LMD-E 214 Typ 3

eingehängt, abklappbar-verschiebbar

Länge (L)	250 - 3.000 mm
Breite (B)	200 - 1.250 mm
Höhe (H)	30 mm, 40 mm, 50 mm
Fugenbreite (F)	10 - 100 mm



Technische Daten

Technische Daten

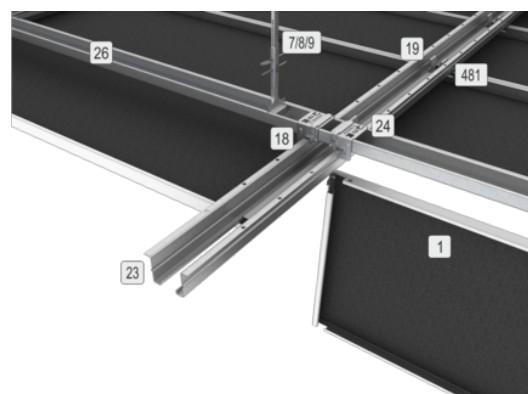
Material	verzinktes Stahlblech
Revisionierbarkeit	werkzeuglos abklappbar-verschiebbar abnehmbar
Wandanschluss Optionen	L-Winkel Stufenwinkel offener Wandanschluss
Gewicht	8 - 10 kg/m ²

Hinweis: Gewichtsangabe ohne Auf-/Einbauten

Bauteilliste

Bauteile

1	Deckenplatte
7/8/9	Nonius-Abhängung
18	Trapezkopf-Blechschaube
19	Linsenkopf-Bohrschraube
23	Z-Einhängeprofil 48
24	Kreuzverbinder für C-Deckenprofil 60 mit Z-Einhängeprofil 48
26	C-Deckenprofil 60
481	Abstandhalter für Z-Einhängeprofil 48



Akustik

Raumakustik



Schallabsorberklasse	ISO 11654		E - A
Noise Reduction Coefficient	ASTM C 423	NRC	0,15 - 0,95
Bewerteter Schallabsorptionsgrad	ISO 11654	α_w	0,15 - 1,00

Brandschutz

Baustoffklasse

Baustoffklasse	EN 13501-1	A2 - s1,d0
Baustoffklasse	ASTM E 84	class A

Dauerhaftigkeit

Dauerhaftigkeit

Beanspruchungsklasse	EN 13964	A
----------------------	----------	---

Nachhaltigkeit

Deklarationen

Umweltproduktdeklaration	Das Produkt verfügt über eine verifizierte EPD unter Einhaltung der geltenden Normen. (ISO 14025/EN 15804)
Circular Economy	Cradle to Cradle Certified® Gold
Französische VOC-Verordnung	Emissionsklasse A+
Selbstdeklaration	Eine Selbstdeklaration nach ISO 14021 liegt vor. Diese beinhaltet umfangreiche Umweltinformationen für Planung, Angebote und Gebäudezertifizierungen (LEED, DGNB, EU-Taxonomie).

Kennzahlen

Recyclinganteil	24,40 %
Innenraumluftmessung EN 16516 Optionen	< 5 µg/m³
Fomaldehydemissionen	< 3 µg/m³

Nachweise

Air Comfort	Erfüllt
Air Comfort Gold	Erfüllt
AgBB ABG	Erfüllt
BREEAM International	Konform
Leed v4	Konform
DGNB	Konform

Green Level Zertifizierung

Outstanding 

Zirkularität: Alle Komponenten wiederverwendbar/
aufbereitbar



Ökobilanz: EPD nach ISO 14025 und EN 15804
Cradle to Cradle Certified®: C2C Certified® Gold

Oberflächen

Oberflächen

Pulverbeschichtungen	COLOURline - Pulverbeschichtung MOODline - Pulverbeschichtung tiefmatt ARTline - Dekor-Pulverbeschichtung GRAPHICline - Digitaldruck
Perforationen	BASICline - Standardperforationen REGULARline - Weitere Perforationen SPREADline - Streuperforationen
Designoberflächen	TOUCHdesign Lunar - 3D-Gehämmert TRIdesign - 3D Pyramidendesign
Funktionsbeschichtungen	Meteo - Korrosionsschutzbeschichtung Mutex - Akustikbeschichtung

Zusatzausstattung

Zusatzausstattung

Akustikeinlagen	Acustica - Akustikstoffeinlage Insula - Mineralwolleinlage in Akustikfolie Calma - Glasgarneinlage in Textilüberzug
Lüftungskomponenten	AirBox S - Zuluftelemente AirBox E - Abluftelemente AirBeam Basic - Standard-Heiz-/Kühlbalken AirBeam Discreet - Dezentere Heiz-/Kühlbalken
Leuchten	IS 17 - Integrierte Einbauleuchte für Metalldecken IS 22 - Integrierte Einbauleuchte für Bildschirmarbeitsplätze IS 450 - Integrierte Einbauleuchte für Metalldecken LK 73 - Systemleuchte für Metalldecken QZI - Einbauleuchte in Metalldecken DPL - Einbauleuchte für Bandrasterdecken
Heiz- und Kühlfunktion	System ist mit integrierter Heiz- und Kühlfunktion erhältlich: Plafotherm® E 214 - Einhängeheiz-/kühldecke mit offener Fuge

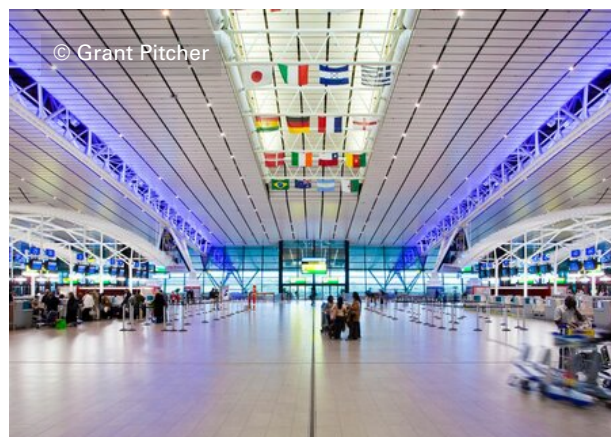
Zertifizierung

Zertifikate

CE-Kennzeichnung	Das Deckensystem ist ein harmonisiertes Bauprodukt gemäß Verordnung (EU) Nr. 305/2011 (Bauproduktenverordnung) und EN 13964: Unterdecken - Anforderungen und Prüfverfahren.
TAIM e.V.	Das Deckensystem erfüllt die Anforderungen des "Technischen Handbuchs Metalldecken" (THM) des TAIM e.V. (Verband industrieller Metalldeckenhersteller).



Anwendungsbeispiele



Projektlösungen

Dieses Datenblatt bezieht sich auf die Standardausführung des oben genannten Produkts. Gerne erarbeiten wir mit Ihnen die passende Lösung für Ihr Projekt. Angepasst an Ihr Bauvorhaben erhalten Sie ein komplett aufeinander abgestimmtes System. Projektspezifische Ausführungen und Anpassungen sind ergänzend aus den Angebotsunterlagen zu entnehmen.