



LMD-E 214

Plafond suspendu à ossature invisible avec joint ouvert

Une ossature cachée et des joints ouverts variables à partir de 10 mm caractérisent ce faux plafond. Les joints ouverts peuvent par exemple être utilisés pour des installations indépendantes de luminaires ou d'éléments encastrés. Ce système vous offre des possibilités de conception individuelles non seulement grâce à l'espacement variable des joints, mais aussi grâce aux formes et aux dimensions des panneaux réalisables de manière flexible. Les panneaux de plafond suspendus peuvent au choix être retirés ou rabattus sans outil, ce qui vous offre une facilité de révision totale.

- Surface de plafond homogène grâce à une ossature cachée
- Répartition individuelle de l'espace grâce à la flexibilité des formes et des dimensions des panneaux
- Vue du plafond avec joint ouvert
- Installation indépendante de luminaires et d'éléments encastrés possible
- Possibilité d'intervention simple et sans outil des panneaux de plafond rabattables et coulissants et manoeuvrables individuellement
- Hygiénique et facile à nettoyer

Exemples de domaines d'application

Magasins: Piscines, Banques, Espace commun, Centres commerciaux, Salle de Cinéma, Musées et galeries, Surface de vente

Travail: Salle de réunion, Immeuble de bureaux, Salles communes, Locaux techniques

Éducation: Universités, Écoles, Bibliothèque

Transport: Gares, Aéroports

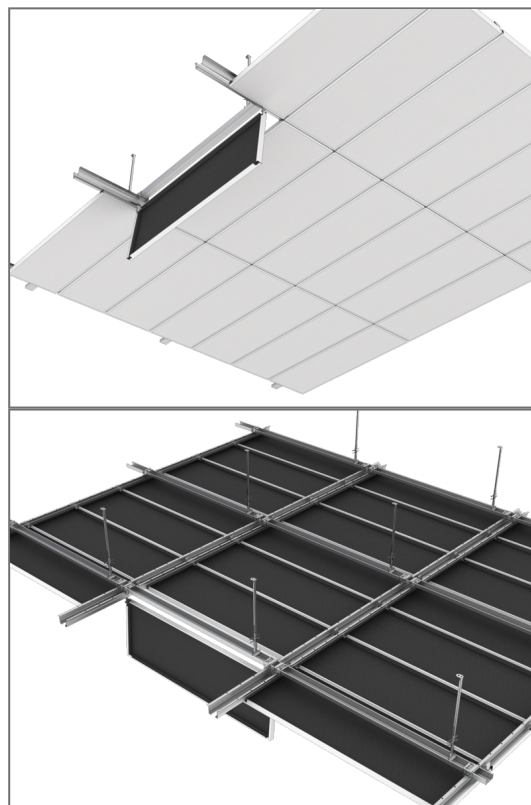
Institution publiques: Bâtiments judiciaires et établissements pénitentiaires, Bâtiments Gouvernementaux

Santé: Pharmacie, Cliniques et hôpitaux

Hôtels

Industrie: Usines et sites de production

Zones de circulation: Entrée



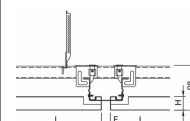
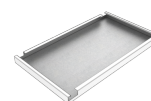
TAIM



Tableau des types

LMD-E 214 Typ 1

Accroché	
Longueur (L)	250 - 3000 mm
Largeur (B)	200 - 1250 mm
Hauteur (H)	30 mm, 40 mm, 50 mm
Largeur du joint (F)	10 - 100 mm

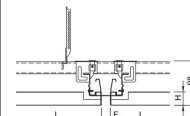
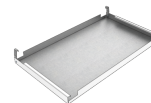




LMD-E 214 Typ 2

Accroché, rabattable et coulissant < 1,2 m²

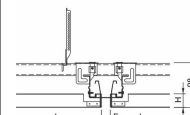
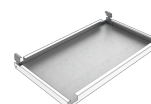
Longueur (L)	250 - 3000 mm
Largeur (B)	200 - 1250 mm
Hauteur (H)	30 mm, 40 mm, 50 mm
Largeur du joint (F)	10 - 100 mm



LMD-E 214 Typ 3

Accroché, rabattable et coulissant

Longueur (L)	250 - 3000 mm
Largeur (B)	200 - 1250 mm
Hauteur (H)	30 mm, 40 mm, 50 mm
Largeur du joint (F)	10 - 100 mm



Données techniques

Données techniques

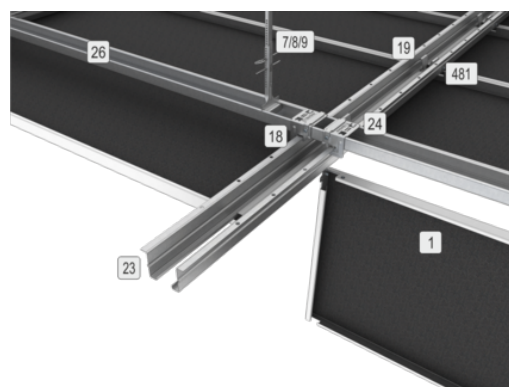
Matériau	tôle d'acier galvanisée
Démontabilité	basculant-coulissant sans outils amovible
Options de raccordement au mur	cornière L cornière joint creux raccord mural ouvert
Poids	8 - 10 kg/m ²

Remarque : poids indiqué sans rapports/installations

Liste des éléments de construction

product.headline.parts-list

1	Panneau de plafond
7/8/9	Suspension Nonius
18	Vis pour tôle à tête trapézoïdale
19	Vis de forage tête bombée
23	Profilé d'accrochage en Z 48
24	Raccord pour profilé de plafond CD 60 avec profilé d'accrochage Z 48
26	Profilé de plafond CD 60
481	Entretoise pour profilé d'accrochage en Z 48



Acoustique

Absorption acoustique



Classe d'absorption acoustique	ISO 11654		E - A
Coefficient de réduction du bruit	ASTM C 423	NRC	0.15 - 0.95
Coefficient d'absorption acoustique	ISO 11654	α_w	0.15 - 1.00

Protection contre l'incendie

Classe de matériaux de construction

Classe de matériaux de construction	EN 13501-1	A2 - s1,d0
Classe de matériaux de construction	ASTM E 84	class A

Durabilité

Durabilité

Classe d'exposition	EN 13964	A
---------------------	----------	---

Durabilité

Déclarations

Déclaration environnementale de produit	Le produit dispose d'une EPD vérifiée dans le respect des normes en vigueur. (ISO 14025/EN 15804)
Économie circulaire	Cradle to Cradle Certified [®] gold
Règlement français sur les COV	Classe d'émission A+
Auto-déclaration	Une auto-déclaration selon la norme ISO 14021 est disponible. Celle-ci comprend des informations environnementales complètes pour la planification, les offres et les certifications de bâtiments (LEED, DGNB, taxonomie européenne).

Chiffres clés

Contenu recyclé	24.40 %
Options de mesure de l'air intérieur EN 16516	< 5 µg/m³
Options d'émissions de formaldéhyde	< 3 µg/m³

Preuve

Indoor Air Comfort	Satisfait
Indoor Air Comfort Gold	Satisfait
AgBB	Satisfait
BREEAM International	Conforme
LEED v4	Conforme
DGNB	Conforme

Green Level Certificate

Outstanding 



Circularity: All components can be reused/
refurbished

Life Cycle Assessment: EPD according to ISO 14025
and EN 15804

Cradle to Cradle Certified®: C2C Certified® Gold

Surfaces

Surfaces

Revêtements en poudre	COLOURline - Revêtement en poudre ARTline - Revêtement en poudre décoratif
Perforations	BASICline - Perforations standard REGULARline - Autres perforations
Surfaces design	TOUCHdesign Lunar - 3D martelé
Revêtements fonctionnels	Meteo - Revêtement anticorrosion

Équipement supplémentaire

Équipement supplémentaire

Composants de ventilation	AirBox S - Eléments d'arrivée d'air AirBox E - Eléments d'extraction d'air AirBeam Basic - Poutre chauffante/rafraîchissante standard AirBeam Discreet - Poutre chauffante/rafraîchissante discrète
Fonction de chauffage et de rafraîchissement	Le système est disponible avec une fonction de chauffage et de rafraîchissement intégrée: Plafotherm® E 214 - Plafond chauffant/rafraîchissant suspendu à ossature invisible avec joint ouvert

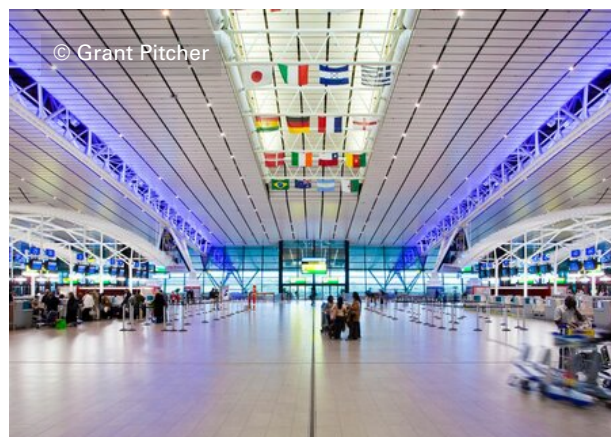
Certification

Certificats

Marquage CE	Le système de plafond est un produit de construction harmonisé selon le règlement (UE) n° 305/2011 (règlement sur les produits de construction) et EN 13964 : Plafonds suspendus - Exigences et méthodes d'essai.
TAIM e.V.	Le système de plafond répond aux exigences du "Manuel technique des plafonds métalliques" (THM) de TAIM e. V. (Association des fabricants industriels de plafonds métalliques).



Exemples d'application



Solutions de projet

Cette fiche technique se réfère à la version standard du produit susmentionné. Nous nous ferons un plaisir d'élaborer avec vous la solution adaptée à votre projet. Vous recevrez un système entièrement adapté à votre projet de construction. Les versions et adaptations spécifiques au projet sont à consulter en complément dans les documents d'offre.