

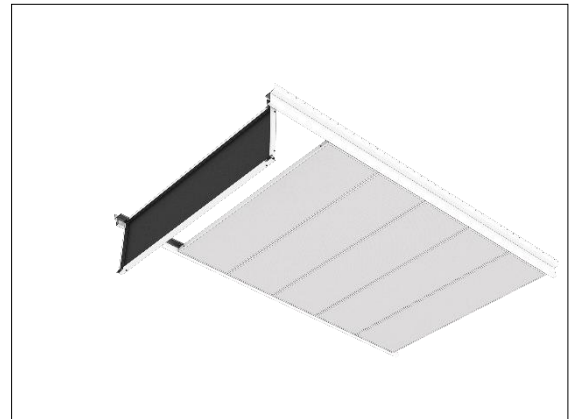


LMD-E 321

Flurdecke Abklappbar-Verschiebbar

Die freigespannte Flurdecke LMD-E 321 zeigt durch das durchlaufende Profil im Wandbereich eine elegante Optik. Ein Toleranzausgleich an der Wand ist dank eines verstellbaren Wandanschlusses möglich. Jede einzelne Deckenplatte kann mit Hilfe eines Betätigungswerkzeuges über die Längs- oder Stirnseite abgeklappt und verschoben werden.

- frei gespannte Konstruktion
- Toleranzausgleich an der Wand durch verstellbaren Wandanschluss möglich
- einfache Revisionsmöglichkeit der einzeln bedienbaren, abklappbaren und verschiebbaren Deckenplatten
- hygienisch und leicht zu reinigen



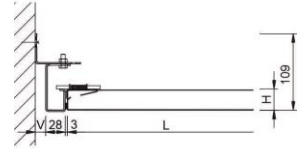


Deckenelemente

LMD-E 321 Typ 1

längsseitig abklappbar verschiebbar

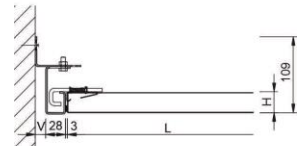
Länge (L)	250 - 2.200 mm	2.201 - 3.000 mm
Breite (B)	200 - 1.250 mm	200 - 625 mm
Höhe (H)	30, 50 mm	
Verstellbereich (V)	15 - 60 mm	



LMD-E 321 Typ 2

stirnseitig abklappbar verschiebbar

Länge (L)	250 - 2.200 mm	2.201 - 3.000 mm
Breite (B)	200 - 1.250 mm	200 - 625 mm
Höhe (H)	30, 50 mm	
Verstellbereich (V)	15 - 60 mm	



Technische Daten

Material	verzinktes Stahlblech
Gewicht	ca. 8 - 10 kg/m ² (ohne Auf-/Einbauten)
Revisionierbarkeit	abklappbar verschiebbar oder abnehmbar
Wandanschluss-Optionen	L-Winkel, G-Profil

Bauteilliste

1	Deckenplatte
14/15/16/17	Verschraubung
27	G-Profil 68
150	L-Wandprofil 43x65





Akustik

Raumakustik

bewerteter Schallabsorptionsgrad	DIN EN ISO 11654	α_w	0,15 - 1,00
Schallabsorberklasse	DIN EN ISO 11654		E - A
Noise Reduction Coefficient	ASTM C 423	NRC	0,15 - 0,95

Brandschutz

Baustoffklasse

Baustoffklasse	DIN EN 13501-1	A2 - s1, d0
Baustoffklasse	ASTM E 84	Class A

Dauerhaftigkeit

Beanspruchungsklasse	DIN EN 13964	A
----------------------	--------------	---

Nachhaltigkeit

Selbstdeklaration	Selbstdeklaration nach ISO 14021
Umweltproduktdeklaration	Verifizierte EPD nach EN 15804/ ISO 14025
Circular Economy	Cradle to Cradle Certified® Gold
Französische VOC-Verordnung	Emissionsklasse A+

Zertifizierung

CE-Kennzeichnung	Das Deckensystem ist ein harmonisiertes Bauprodukt gemäß Verordnung (EU) Nr. 305/2011 (Bauproduktenverordnung) und EN 13964: Unterdecken - Anforderungen und Prüfverfahren.
TAIM e. V.	Das Deckensystem erfüllt die Anforderungen des "Technischen Handbuchs Metalldecken" (THM) des TAIM e.V. (Verband industrieller Metalldeckenhersteller).

Oberflächen

Pulverbeschichtungen	<u>COLOURline - Pulverbeschichtung</u> <u>MOODline - Pulverbeschichtung tiefmatt</u> <u>ARTline - Dekor-Pulverbeschichtung</u> <u>GRAPHICline - Digitaldruck</u>
Perforationen	<u>BASICline - Standardperforationen</u> <u>REGULARline - Weitere Perforationen</u> <u>SPREADline - Streuperforationen</u>



Zusatzausstattung

Akustikeinlagen	<u>Acustica - Akustikstoffeinlage</u> <u>Insula - Mineralwolleinlage in Akustikfolie</u> <u>Calma - Glasgarneinlage in Textilüberzug</u>
Leuchten	<u>IS 17 - Integrierte Einbauleuchte für Allgemeinbereiche</u> <u>IS 22 - Integrierte Einbauleuchte für Bildschirmarbeitsplätze</u> <u>IS 450 - Integrierte Einbauleuchte für Büro- und Allgemeinbereiche</u> <u>LK 73 - Lichtkanal</u> <u>QZI - Einbauleuchte mit Zellenraster</u> <u>DPL - Einbauleuchte für Bandrasterdecken</u>
Brandschutz	System mit geprüfter Feuerwiderstandsklasse steht zur Verfügung: <u>F30 Abklappbar-Verschiebbar</u>

Anwendungsbeispiele



Projektlösungen

Dieses Datenblatt bezieht sich auf die Standardausführung des oben genannten Produkts. Gerne erarbeiten wir mit Ihnen die passende Lösung für Ihr Projekt. Angepasst an Ihr Bauvorhaben erhalten Sie ein komplett aufeinander abgestimmtes System. Projektspezifische Ausführungen und Anpassungen sind ergänzend aus den Angebotsunterlagen zu entnehmen.