



LMD-L 601

Metallbaffledecke, abgehängt, einteilig

Die geradlinige Anordnung der einteiligen Metallbaffeln bietet Ihnen vielseitige Verlegungsmöglichkeiten durch verschiedene Achsraster und Abmessungen der Baffeln. Der individuelle Baffelabstand erlaubt eine einfache Integration erforderlicher Einbauten im frei einsehbaren Deckenhohlraum zwischen den Baffeln. Die Grundkonstruktion aus CD-Profilrost gewährleistet eine einfache und schnelle Montage.

- frei wählbare Achsraster und Baffelabmessungen
- unabhängige Installation von Leuchten und Einbauten zwischen den Baffeln möglich
- Deckenhohlraum frei einsehbar
- einfache und schnelle Montage

Beispiele für Einsatzgebiete

Geschäfte, Freizeit und Kultur: Einkaufszentren, Museen und Galerien, Stadien und Arenen, Versammlungsstätten, Banken, Kino und Multiplex-Kinos, Konzerthäuser, Theater und Opern, Verkaufsflächen

Arbeit: Besprechungs-, Tagungs- und Konferenzräume, Bühnen- und Studioräume, Räume für Rundfunk- und Fernsehproduktion, Versammlungsräume, Aufenthaltsräume, Bürogebäude

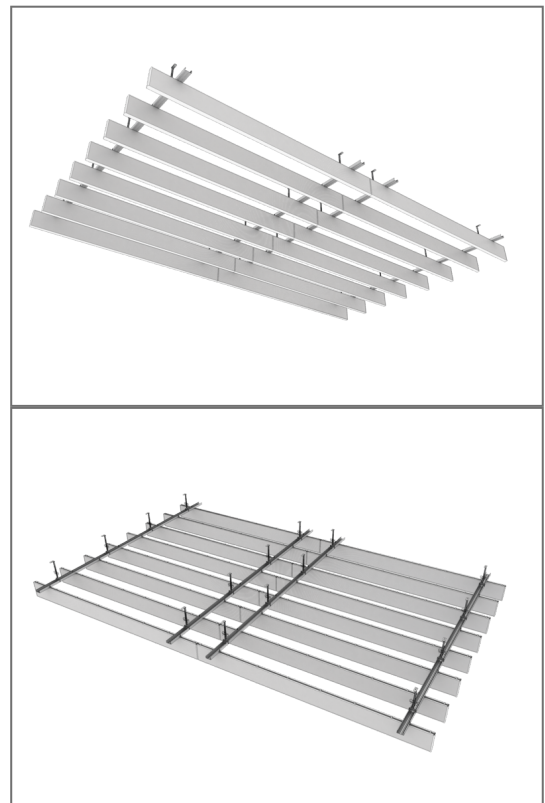
Transport: Bahnhöfe, Flughäfen

Bildung: Forschungsräume, Bibliothek

Öffentliche Einrichtungen: Gerichte und Justizvollzugsanstalten, Rathäuser, Regierungs- und Verwaltungsgebäude

Hotels und Gastronomie: Hotels und Resorts, Gastronomie

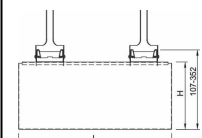
Verkehrsflächen: Eingangsbereiche



Deckenelemente


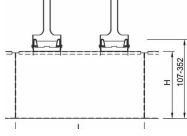
LMD-L 601 Typ 1

einteilig, geschlossen/geschlossen	
Länge (L)	300 - 3.000 mm
Breite (B)	30 mm, 35 mm, 40 mm, 45 mm, 50 mm, 55 mm
Höhe (H)	80 - 325 mm

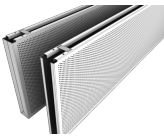
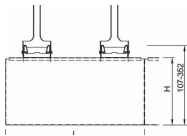





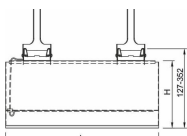
LMD-L 601 Typ 2

einteilig, offen/offen		 
Länge (L)	300 - 3.000 mm	
Breite (B)	30 mm, 35 mm, 40 mm, 45 mm, 50 mm, 55 mm	
Höhe (H)	80 - 325 mm	

LMD-L 601 Typ 3

einteilig, geschlossen/offen		 
Länge (L)	300 - 3.000 mm	
Breite (B)	30 mm, 35 mm, 40 mm, 45 mm, 50 mm, 55 mm	
Höhe (H)	80 - 325 mm	

LMD-L 601 Typ 5 Shine

einteilig, mit Leuchte LShine		 
Länge (L)	500 - 3.000 mm	
Breite (B)	50 mm	
Höhe (H)	100 - 325 mm	

Technische Daten

Technische Daten

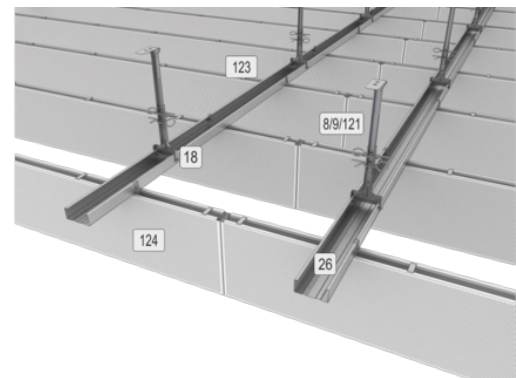
Material	verzinktes Stahlblech
Gewicht	3 - 4 kg/m

Hinweis: Gewichtsangabe ohne Auf-/Einbauten

Bauteilliste

Bauteile

8/9/121	Nonius-Abhängung
18	Trapezkopf-Blechschaube
26	C-Deckenprofil 60
123	Ankerwinkel für LMD-L 601
124	Metalllamelle



Akustik

Raumakustik

Schallabsorberklasse	ISO 11654	E - C
----------------------	-----------	-------



Noise Reduction Coefficient	ASTM C 423	NRC	0,15 - 0,70
Bewerteter Schallabsorptionsgrad	ISO 11654	α_w	0,15 - 0,70

Brandschutz

Baustoffklasse

Baustoffklasse	EN 13501-1	A2 - s1,d0
Baustoffklasse	ASTM E 84	class A

Dauerhaftigkeit

Dauerhaftigkeit

Beanspruchungsklasse	EN 13964	A
----------------------	----------	---

Nachhaltigkeit

Deklarationen

Umweltproduktdeklaration	Das Produkt verfügt über eine verifizierte EPD unter Einhaltung der geltenden Normen. (ISO 14025/EN 15804)
Circular Economy	Cradle to Cradle Certified® Gold
Französische VOC-Verordnung	Emissionsklasse A+
Selbstdeklaration	Eine Selbstdeklaration nach ISO 14021 liegt vor. Diese beinhaltet umfangreiche Umweltinformationen für Planung, Angebote und Gebäudezertifizierungen (LEED, DGNB, EU-Taxonomie).

Kennzahlen

Recyclinganteil	24 %
Innenraumluftmessung EN 16516 Optionen	< 5 $\mu\text{g}/\text{m}^3$
Formaldehydemissionen	< 3 $\mu\text{g}/\text{m}^3$

Nachweise

Air Comfort	Erfüllt
Air Comfort Gold	Erfüllt
AgBB ABG	Erfüllt
BREEAM International	Konform
Leed v4	Konform
DGNB	Konform

Green Level Zertifizierung

Outstanding 

Zirkularität: Alle Komponenten wiederverwendbar/
aufbereitbar

Ökobilanz: EPD nach ISO 14025 und EN 15804



Oberflächen

Oberflächen

Pulverbeschichtungen	COLOURline - Pulverbeschichtung ARTline - Dekor-Pulverbeschichtung
Perforationen	BASICline - Standardperforationen REGULARline - Weitere Perforationen SPREADline - Streuperforationen

Zusatzausstattung

Zusatzausstattung

Akustikeinlagen	Acustica - Akustikstoffeinlage Insula - Mineralwolleinlage in Akustikfolie
-----------------	---

Zertifizierung

Zertifikate

CE-Kennzeichnung	Das Deckensystem ist ein harmonisiertes Bauprodukt gemäß Verordnung (EU) Nr. 305/2011 (Bauproduktenverordnung) und EN 13964: Unterdecken - Anforderungen und Prüfverfahren.
TAIM e.V.	Das Deckensystem erfüllt die Anforderungen des "Technischen Handbuchs Metalldecken" (THM) des TAIM e.V. (Verband industrieller Metalldeckenhersteller).



Anwendungsbeispiele



Projektlösungen

Dieses Datenblatt bezieht sich auf die Standardausführung des oben genannten Produkts. Gerne erarbeiten wir mit Ihnen die passende Lösung für Ihr Projekt. Angepasst an Ihr Bauvorhaben erhalten Sie ein komplett aufeinander abgestimmtes System. Projektspezifische Ausführungen und Anpassungen sind ergänzend aus den Angebotsunterlagen zu entnehmen.