



LMD-L 601

Plafond à lamelles métalliques, suspendu, en une seule pièce

La disposition linéaire des lamelles métalliques d'une seule pièce vous offre de multiples possibilités de pose grâce aux différentes trames axiales et dimensions des lamelles. L'espacement individuel des lamelles permet d'intégrer facilement les installations nécessaires dans l'espace creux du plafond librement visible entre les lamelles. La construction de profils de suspension garantit un montage simple et rapide.

- Libre choix de la trame axiale et des dimensions des lamelles
- Possibilité d'installation indépendante de luminaires et d'éléments encastrés entre les lamelles
- Le plénum du plafond est visible librement
- Pose simple et rapide

Exemples de domaines d'application

Magasins: Centres commerciaux, Musées et galeries, Stades, Espace commun, Banques, Salle de Cinéma, Salles de concert, théâtres et opéras, Surface de vente

Travail: Salle de réunion, scènes et studios, Radio, Locaux techniques, Salles communes, Immeuble de bureaux

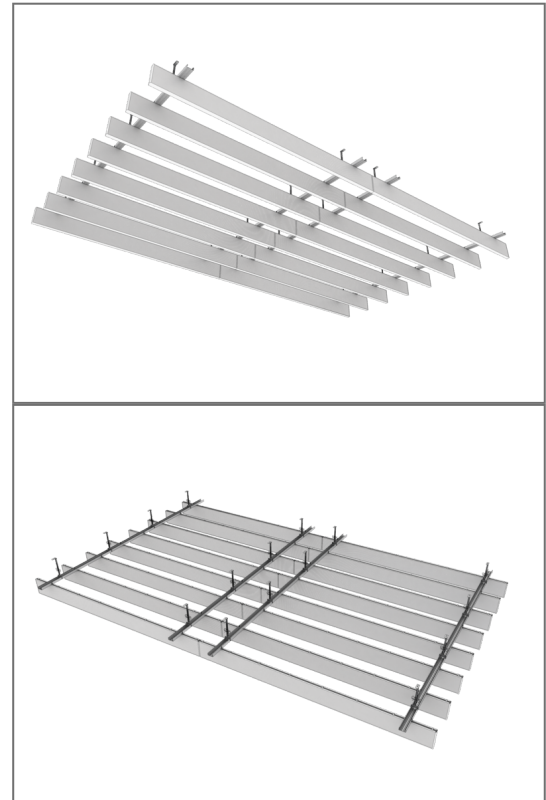
Transport: Gares, Aéroports

Éducation: Bibliothèque

Institution publiques: Bâtiments judiciaires et établissements pénitentiaires, Bâtiments Gouvernementaux

Hôtels: Restaurants

Zones de circulation: Entrée



TAIM

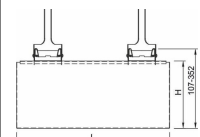


Tableau des types

LMD-L 601 Typ 1

en une seule pièce, fermé/fermé

Longueur (L)	300 - 3000 mm
Largeur (B)	30 mm, 35 mm, 40 mm, 45 mm, 50 mm, 55 mm
Hauteur (H)	80 - 325 mm

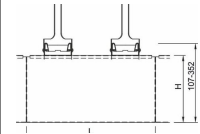
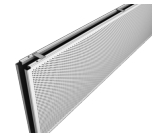


LMD-L 601 Typ 2



en une seule pièce, ouvert/ouvert

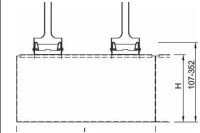
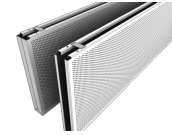
Longueur (L)	300 - 3000 mm
Largeur (B)	30 mm, 35 mm, 40 mm, 45 mm, 50 mm, 55 mm
Hauteur (H)	80 - 325 mm



LMD-L 601 Typ 3

en une seule pièce, fermé/ouvert

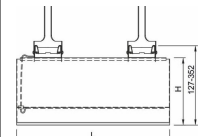
Longueur (L)	300 - 3000 mm
Largeur (B)	30 mm, 35 mm, 40 mm, 45 mm, 50 mm, 55 mm
Hauteur (H)	80 - 325 mm



LMD-L 601 Typ 5 Shine

en une seule pièce, avec luminaire LShine

Longueur (L)	500 - 3000 mm
Largeur (B)	50 mm
Hauteur (H)	100 - 325 mm



Données techniques

Données techniques

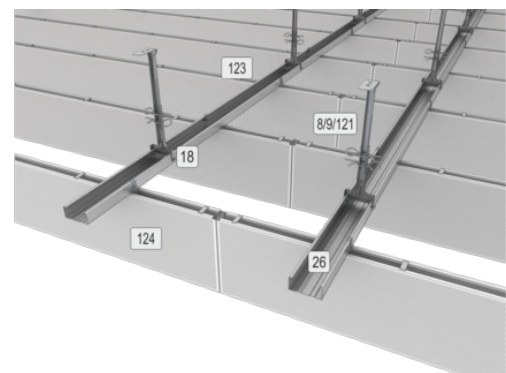
Matériau	tôle d'acier galvanisée
Poids	3 - 4 kg/m

Remarque : poids indiqué sans rapports/installations

Liste des éléments de construction

product.headline.parts-list

8/9/121	Suspension Nonius
18	Vis pour tôle à tête trapézoïdale
26	Profilé de plafond CD 60
123	Cornière d'ancrage pour LMD-L 601
124	Lamelle métallique



Acoustique

Absorption acoustique

Classe d'absorption acoustique	ISO 11654		E - C
--------------------------------	-----------	--	-------



Coefficient de réduction du bruit	ASTM C 423	NRC	0.15 - 0.70
Coefficient d'absorption acoustique	ISO 11654	α_w	0.15 - 0.70

Protection contre l'incendie

Classe de matériaux de construction

Classe de matériaux de construction	EN 13501-1	A2 - s1,d0
Classe de matériaux de construction	ASTM E 84	class A

Durabilité

Durabilité

Classe d'exposition	EN 13964	A
---------------------	----------	---

Durabilité

Déclarations

Déclaration environnementale de produit	Le produit dispose d'une EPD vérifiée dans le respect des normes en vigueur. (ISO 14025/EN 15804)
Économie circulaire	Cradle to Cradle Certified [®] gold
Règlement français sur les COV	Classe d'émission A+
Auto-déclaration	Une auto-déclaration selon la norme ISO 14021 est disponible. Celle-ci comprend des informations environnementales complètes pour la planification, les offres et les certifications de bâtiments (LEED, DGNB, taxonomie européenne).

Chiffres clés

Contenu recyclé	24 %
Options de mesure de l'air intérieur EN 16516	< 5 µg/m³
Options d'émissions de formaldéhyde	< 3 µg/m³

Preuve

Indoor Air Comfort	Satisfait
Indoor Air Comfort Gold	Satisfait
AgBB	Satisfait
BREEAM International	Conforme
LEED v4	Conforme
DGNB	Conforme



Outstanding 

Green Level Certificate

Circularity: All components can be reused/
refurbished

Life Cycle Assessment: EPD according to ISO 14025
and EN 15804

Cradle to Cradle Certified®: C2C Certified® Gold

Surfaces

Surfaces

Revêtements en poudre	COLOURline - Revêtement en poudre ARTline - Revêtement en poudre décoratif
Perforations	BASICline - Perforations standard REGULARline - Autres perforations

Équipement supplémentaire

Équipement supplémentaire

Inserts acoustiques	Acustica - Insert en tissu acoustique Insula - Laine minérale insérée dans un film acoustique
---------------------	--

Certification

Certificats

Marquage CE	Le système de plafond est un produit de construction harmonisé selon le règlement (UE) n° 305/2011 (règlement sur les produits de construction) et EN 13964 : Plafonds suspendus - Exigences et méthodes d'essai.
TAIM e.V.	Le système de plafond répond aux exigences du "Manuel technique des plafonds métalliques" (THM) de TAIM e. V. (Association des fabricants industriels de plafonds métalliques).



Exemples d'application



Solutions de projet

Cette fiche technique se réfère à la version standard du produit susmentionné. Nous nous ferons un plaisir d'élaborer avec vous la solution adaptée à votre projet. Vous recevrez un système entièrement adapté à votre projet de construction. Les versions et adaptations spécifiques au projet sont à consulter en complément dans les documents d'offre.