



LMD-St 312

Streckmetalldecke, eingehängt, frei gespannt

LMD-St 312 ist eine Flurdecke mit verdeckter Schattenfuge und revisionsfreundlichen Deckenplatten. Die frei gespannte Konstruktion ermöglicht einen guten Toleranzausgleich an der Wand und ist mit Gipskartonfriesen zur Aufnahme von Nischen und nicht parallel verlaufenden Flurwänden kombinierbar. Viele Gestaltungsmöglichkeiten bieten Ihnen zahlreiche Maschenformen und -größen. Je nach Maschenauswahl ist der Deckenhohlraum mehr oder weniger einsehbar und kann bei hohem freiem Querschnitt für Installationen genutzt werden.

- homogene Deckenfläche durch verdeckte Unterkonstruktion
- viele Gestaltungsmöglichkeiten durch unterschiedliche Maschenarten, -formen und -größen
- je nach Maschenauswahl oder Anforderung mehr oder weniger freie Sicht in den Deckenhohlraum
- Installation von Beleuchtung oder weiteren Einbauten im Deckenhohlraum bei hohem freiem Querschnitt möglich
- frei gespannte Konstruktion ohne zusätzliche Mittenabhängung
- Toleranzausgleich an der Wand durch verstellbaren Wandanschluss möglich
- kombinierbar mit Gipskartonfriesen zur Aufnahme von Nischen und nicht parallel verlaufenden Flurwänden
- einfache, werkzeuglose Revisionsmöglichkeit der einzeln bedienbaren, abklappbaren und verschiebbaren Deckenplatten

Beispiele für Einsatzgebiete

Geschäfte, Freizeit und Kultur: Einkaufszentren, Museen und Galerien, Versammlungsstätten, Banken, Verkaufsflächen, Schwimmbäder

Arbeit: Versammlungsräume, Aufenthaltsräume, Besprechungs-, Tagungs- und Konferenzräume, Bürogebäude

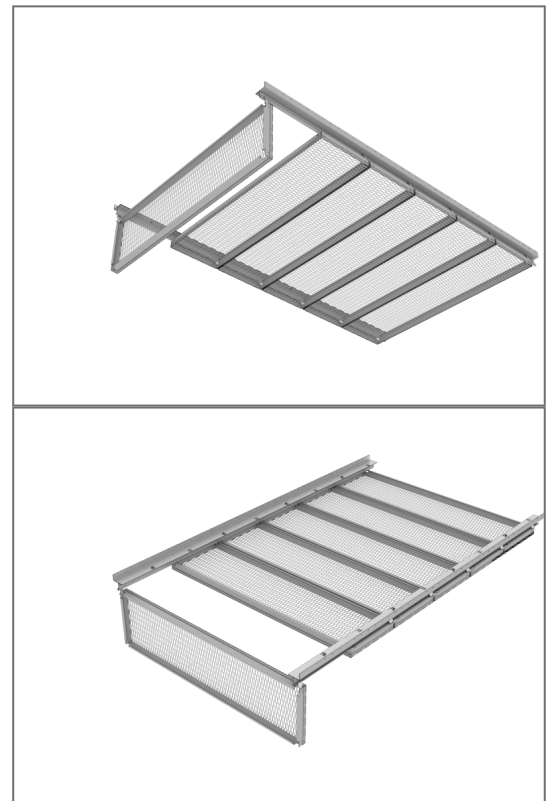
Öffentliche Einrichtungen: Gerichte und Justizvollzugsanstalten, Rathäuser, Regierungs- und Verwaltungsgebäude

Bildung: Bibliothek

Transport: Bahnhöfe, Flughäfen

Verkehrsflächen: Eingangsbereiche

Hotels und Gastronomie: Hotels und Resorts

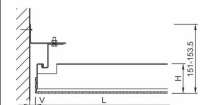
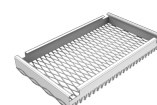


Deckenelemente

LMD-St 312 Typ 3

eingehängt, Streckmetall aufgekantet

Länge (L)	250 - 3.000 mm
Breite (B)	200 - 1.250 mm
Höhe (H)	63,5 - 66 mm
Verstellbereich (V)	10 - 20 mm

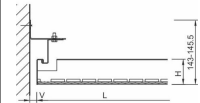
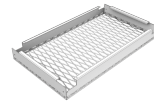




LMD-St 312 Typ 4

eingehängt, Streckmetall eingefasst

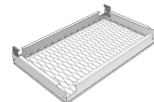
Länge (L)	250 - 3.000 mm
Breite (B)	200 - 1.250 mm
Höhe (H)	55,5 - 58 mm
Verstellbereich (V)	10 - 25 mm



LMD-St 312 Typ 5

eingehängt/abklappbar-verschiebbar, Streckmetall eingefasst

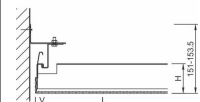
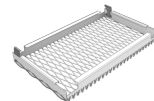
Länge (L)	250 - 3.000 mm
Breite (B)	200 - 1.250 mm
Höhe (H)	55,5 - 58 mm
Verstellbereich (V)	10 - 25 mm



LMD-St 312 Typ 6

eingehängt/abklappbar-verschiebbar, Streckmetall aufgekantet

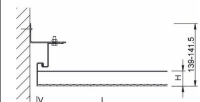
Länge (L)	250 - 3.000 mm
Breite (B)	200 - 1.250 mm
Höhe (H)	63,5 - 66 mm
Verstellbereich (V)	10 - 30 mm



LMD-St 312 Typ 8

eingehängt, Streckmetall auf Rahmen aufgesetzt

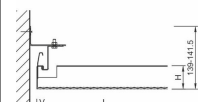
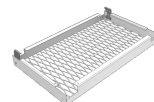
Länge (L)	250 - 2.000 mm
Breite (B)	200 - 625 mm
Höhe (H)	33,5 - 36 mm
Verstellbereich (V)	10 - 25 mm



LMD-St 312 Typ 9

eingehängt/abklappbar-verschiebbar, Streckmetall auf Rahmen aufgesetzt

Länge (L)	250 - 2.000 mm
Breite (B)	200 - 625 mm
Höhe (H)	51,5 - 54 mm
Verstellbereich (V)	10 - 25 mm



Technische Daten

Technische Daten

Material	verzinktes Stahlblech
Revisionierbarkeit	werkzeuglos abklappbar-verschiebbar abnehmbar

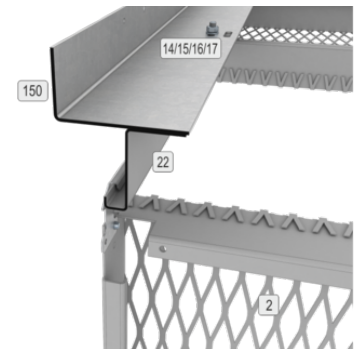


Wandanschluss Optionen	L-Winkel Einhängeprofil
Gewicht	14 - 16 kg/m ²
Hinweis: Gewichtsangabe ohne Auf-/Einbauten	

Bauteilliste

Bauteile

2	Streckmetalldeckenplatte
14/15/16/17	Verschraubung
22	Z-Einhängeprofil 54
150	L-Wandprofil 43x65



Akustik

Raumakustik

Schallabsorberklasse	ISO 11654		E - A
Noise Reduction Coefficient	ASTM C 423	NRC	0,15 - 0,90
Bewerteter Schallabsorptionsgrad	ISO 11654	α_w	0,15 - 1,00

Brandschutz

Baustoffklasse

Baustoffklasse	EN 13501-1	A2 - s1,d0
Baustoffklasse	ASTM E 84	class A

Statik

Statik

Erdbebensicherheit	Qualifizierung gemäß AC 156/Eurocode/SIA 261
--------------------	----------------------------------------------

Dauerhaftigkeit

Dauerhaftigkeit

Beanspruchungsklasse	EN 13964	A
----------------------	----------	---



Nachhaltigkeit

Deklarationen

Umweltproduktdeklaration	Das Produkt verfügt über eine verifizierte EPD unter Einhaltung der geltenden Normen. (ISO 14025/EN 15804)
Circular Economy	Cradle to Cradle Certified® Gold
Französische VOC-Verordnung	Emissionsklasse A+
Selbstdeklaration	Eine Selbstdeklaration nach ISO 14021 liegt vor. Diese beinhaltet umfangreiche Umweltinformationen für Planung, Angebote und Gebäudezertifizierungen (LEED, DGNB, EU-Taxonomie).

Kennzahlen

Recyclinganteil	24,30 %
Innenraumluftmessung EN 16516 Optionen	< 5 µg/m³
Fomaldehydemissionen	< 3 µg/m³

Nachweise

Air Comfort	Erfüllt
Air Comfort Gold	Erfüllt
AgBB ABG	Erfüllt
BREEAM International	Konform
Leed v4	Konform
DGNB	Konform

Green Level Zertifizierung

Outstanding 

Zirkularität: Alle Komponenten wiederverwendbar/
aufbereitbar

Ökobilanz: EPD nach ISO 14025 und EN 15804

Cradle to Cradle Certified®: C2C Certified® Gold

Oberflächen

Oberflächen

Pulverbeschichtungen	COLOURline - Pulverbeschichtung MOODline - Pulverbeschichtung tiefmatt
Streckmetall	MESHdesign - Standard-Streckmetall MESHdesign Viva - 3D-Streckmetall
Funktionsbeschichtungen	Meteo - Korrosionsschutzbeschichtung

Zusatzausstattung

Zusatzausstattung

Akustikeinlagen	Acustica - Akustikstoffeinlage Calma - Glasgarneinlage in Textilüberzug
-----------------	----------------------------------------------------------------------------



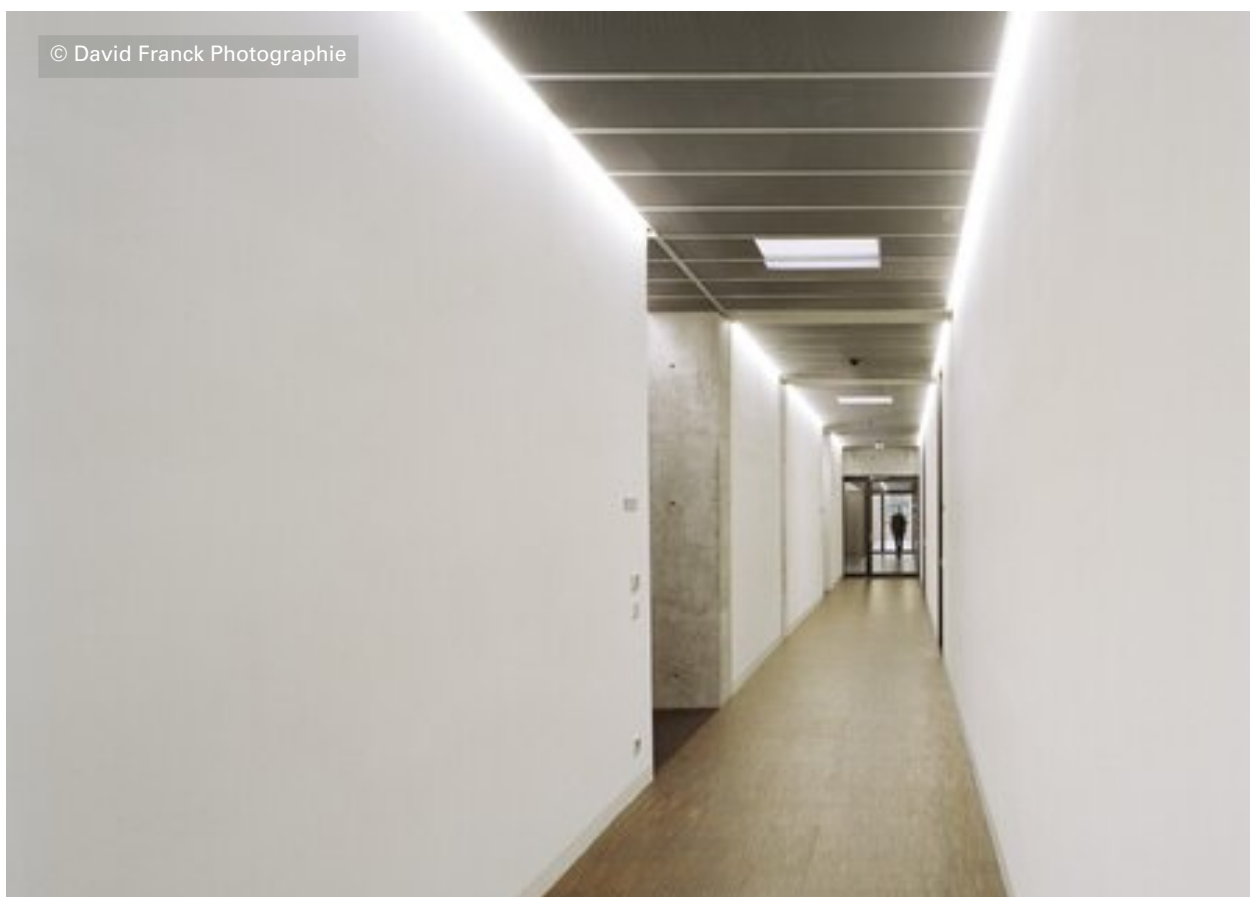
Leuchten	LK 73 - Systemleuchte für Metalldecken
Revisionsklappen	LMD-RK 20 - Revisionsklappe Streckmetall

Zertifizierung

Zertifikate

CE-Kennzeichnung	Das Deckensystem ist ein harmonisiertes Bauprodukt gemäß Verordnung (EU) Nr. 305/2011 (Bauproduktenverordnung) und EN 13964: Unterdecken - Anforderungen und Prüfverfahren.
TAIM e.V.	Das Deckensystem erfüllt die Anforderungen des "Technischen Handbuchs Metalldecken" (THM) des TAIM e.V. (Verband industrieller Metalldeckenhersteller).

Anwendungsbeispiele



Projektlösungen

Dieses Datenblatt bezieht sich auf die Standardausführung des oben genannten Produkts. Gerne erarbeiten wir mit Ihnen die passende Lösung für Ihr Projekt. Angepasst an Ihr Bauvorhaben erhalten Sie ein komplett aufeinander abgestimmtes System. Projektspezifische Ausführungen und Anpassungen sind ergänzend aus den Angebotsunterlagen zu entnehmen.