

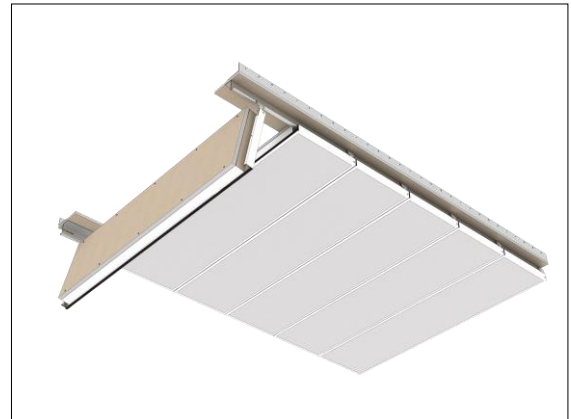


F30 Eingehängt-Abklappbar-Verschiebbar

LMD Metall-Brandschutzdecke nach DIN 4102-2

Die Deckenelemente mit Mineralwolle sind beidseitig in Tragschienen eingehängt und können einzeln abgeklappt und entlang der Flurlängsrichtung verschoben werden. Die Decke wird werkzeuglos geöffnet und bietet einen guten Toleranzausgleich an der Wand. Für die Revisionierung ist kein zusätzlicher Deckenhohlraum erforderlich. Bei Bereichen mit erhöhten Sicherheitsanforderungen sind die Elemente abschließbar ausführbar.

- allgemeines bauaufsichtliches Prüfzeugnis Nr. P-2101/336/18-MPA BS
- frei gespannte Konstruktion
- guter Toleranzausgleich an der Wand durch verstellbaren Wandanschluss möglich
- werkzeuglose Revisionsmöglichkeit der einzeln bedienbaren, abklappbaren und verschiebbaren Deckenelemente
- abgeklappte Deckenelemente können für eine große Revisionsöffnung (ca. 3.000 x 2.000 mm) zusammengeschoben werden
- angenehmes Raumklima durch mögliche integrierbare Klimatechnik
- kein zusätzlicher Deckenhohlraum für die Revisionierung erforderlich
- hygienisch und leicht zu reinigen

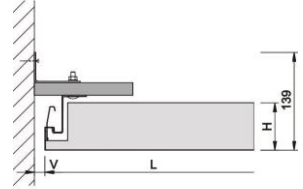




Deckenelemente

LMD F30-A Typ 8.1

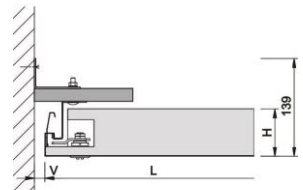
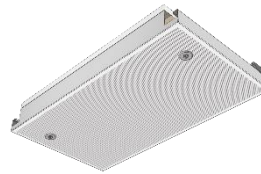
Länge (L)	500 - 2.500 mm
Breite (B)	200 - 847 mm
Höhe (H)	67,5 mm
Verstellbereich (V)	10 - 35 mm



LMD F30-A Typ 8.1 locked

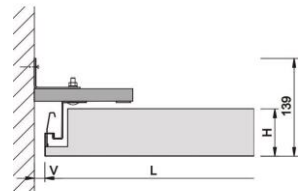
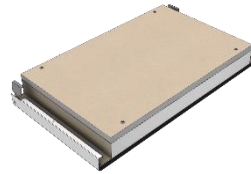
abschließbar

Länge (L)	500 - 2.500 mm
Breite (B)	200 - 847 mm
Höhe (H)	67,5 mm
Verstellbereich (V)	10 - 35 mm



LMD F30-AB Typ 8.1

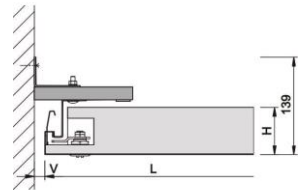
Länge (L)	500 - 2.500 mm	500 - 3.000 mm
Breite (B)	200 - 847 mm	200 - 500 mm
Höhe (H)	67,5 mm	67,5 mm
Verstellbereich (V)	10 - 35 mm	



LMD F30-AB Typ 8.1 locked

abschließbar

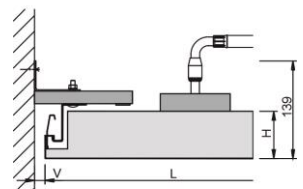
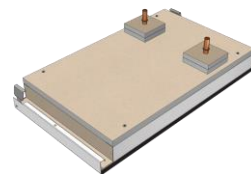
Länge (L)	500 - 2.500 mm	500 - 3.000 mm
Breite (B)	200 - 847 mm	200 - 500 mm
Höhe (H)	67,5 mm	67,5 mm
Verstellbereich (V)	10 - 35 mm	



Plafotherm® F30-AB Typ 8.1

mit Heiz-/Kühltechnik

Länge (L)	600 - 2.500 mm	600 - 3.000 mm
Breite (B)	397 mm	497 mm
Höhe (H)	67,5 mm	67,5 mm
Verstellbereich (V)	10 - 35 mm	





Technische Daten

Material	verzinktes Stahlblech
Gewicht	38 - 50 kg/m ²
Revisionierbarkeit	werkzeuglos abklappbar-verschiebbar, abnehmbar
Wandanschluss-Optionen	GK-Abschottung, GK-Fries, GK-Trennwände, Konsolenbefestigung, Massivwände, Betonwände

Bauteilliste

1	Metalldeckenelement
16b	Unterlegscheibe
22	Z-Einhängeprofil 54
150	L-Wandprofil 43x65
278b	Flachrundschrabe mit Vierkantansatz und Mutter
811b	GKF/DF-Zuschnitt 18 mm



Akustik

Raumakustik

bewerteter Schallabsorptionsgrad	DIN EN ISO 11654	α_w	0,15 - 0,85
Schallabsorberklasse	DIN EN ISO 11654		E - B
Noise Reduction Coefficient	ASTM C 423	NRC	0,15 - 0,85

Brandschutz

Baustoffklasse

Baustoffklasse	DIN EN 13501-1	A2 - s1, d0
----------------	----------------	-------------

Feuerwiderstand

Feuerwiderstand	DIN 4102-2	F 30 von oben, F 30 von unten
-----------------	------------	-------------------------------

Dauerhaftigkeit

Beanspruchungsklasse	DIN EN 13964	A
----------------------	--------------	---



Klimatechnik

Heizen und Kühlen

Heiz-/Kühltechnik	Plafotherm® Cu
Nenn-Kühlleistung (10 K) nach EN 14240 bezogen auf die aktive Fläche	104 W/m ²
Nenn-Heizleistung (15 K) nach EN 14037:2003 bezogen auf die aktive Fläche	116 W/m ²

Nachhaltigkeit

Selbstdeklaration	Selbstdeklaration nach ISO 14021
Französische VOC-Verordnung	Emissionsklasse A

Statik

Erdbebensicherheit	Qualifizierung gemäß AC 156/Eurocode/DIN EN 1998-1 Zone 0 - 3
--------------------	---

Zertifizierung

CE-Kennzeichnung	Das Deckensystem ist ein harmonisiertes Bauprodukt gemäß Verordnung (EU) Nr. 305/2011 (Bauproduktenverordnung) und EN 13964: Unterdecken – Anforderungen und Prüfverfahren.
TAIM e. V.	Das Deckensystem erfüllt die Anforderungen des "Technischen Handbuchs Metalldecken" (THM) des TAIM e. V. (Verband industrieller Metalldeckenhersteller).

Oberflächen

Pulverbeschichtungen	<u>COLOURline - Pulverbeschichtung</u> <u>MOODline - Pulverbeschichtung tiefmatt</u> <u>ARTline - Dekor-Pulverbeschichtung</u> <u>GRAPHICline - Digitaldruck</u>
Perforationen	<u>BASICline - Standardperforationen</u> <u>REGULARline - Weitere Perforationen</u> <u>SPREADline - Streuperforationen</u>



Zusatzausstattung

Leuchten für Metall-Brandschutzdecken	<u>T38 17 - Integrierte Einbauleuchte für Metall-Brandschutzdecken</u> <u>T38 12 - Integrierte Einbauleuchte für Metall-Brandschutzdecken</u>
Rettungszeichenleuchten	<u>SRB Compact 200 - Rettungszeichenleuchte</u> <u>SRB Compact 300 - Rettungszeichenleuchte</u>
Lautsprecher	<u>Monacor SPE-150/WS - Niedrigeinbaulautsprecher</u> <u>ic audio DL EN54 - ELA-Lautsprecher für Sprachalarmierung</u>
Schutzkästen	<u>SK30 - Schutzkasten für Einbauteil rund/eckig</u>
Lüftungskomponenten	<u>Strulik BCF - Absperrvorrichtung</u> <u>Wildeboer BV90 - Brandschutzventil (Baureihe BV92)</u> <u>Trox L-KU-K30 - Brandschutzklappe</u>

Hinweis: Integration von Zusatzausstattungen nur in Deckenelemente ohne Heiz-/Kühltechnik

Anwendungsbeispiele



Projektlösungen

Dieses Datenblatt bezieht sich auf die Standardausführung des oben genannten Produkts. Gerne erarbeiten wir mit Ihnen die passende Lösung für Ihr Projekt. Angepasst an Ihr Bauvorhaben erhalten Sie ein komplett aufeinander abgestimmtes System. Projektspezifische Ausführungen und Anpassungen sind ergänzend aus den Angebotsunterlagen zu entnehmen.