



F30 Senk-Schiebe

LMD Metall-Brandschutzdecke nach DIN 4102-2

Die Metall-Brandschutzunterdecke überzeugt durch ihre einfache Revisionsmöglichkeit: Die freigespannten Deckenelemente können einzeln abgesenkt und in Flurlängsrichtung horizontal unterhalb der anderen Deckenelemente verschoben werden. Für Revisionsarbeiten ist somit kein zusätzlicher Deckenhohlraum erforderlich – zudem können keine herabhängenden Deckenelemente den Gebäudebetrieb stören. Dieses Deckensystem bietet einen sehr guten Toleranzausgleich an der Wand.

- allgemeines bauaufsichtliches Prüfzeugnis Nr. P-2101/336/18-MPA BS
- frei gespannte Konstruktion
- sehr guter Toleranzausgleich an der Wand durch verstellbaren Wandanschluss möglich
- werkzeuglose Revisionsmöglichkeit der einzeln bedienbaren und abgesenkt verschiebbaren Deckenelemente
- abgesenkte Deckenelemente können für eine große Revisionsöffnung (ca. 3.000 x 2.000 mm) zusammengeschoben werden
- keine störenden, herabhängenden Deckenelemente im geöffneten Zustand der Decke
- kein zusätzlicher Deckenhohlraum für die Revisionierung erforderlich
- hygienisch und leicht zu reinigen

Beispiele für Einsatzgebiete

Gesundheit: Kliniken und Krankenhäuser, Labore & Forschung

Arbeit: Rechenzentren und Daten Center, Technikräume

Geschäfte, Freizeit und Kultur: Versammlungsstätten

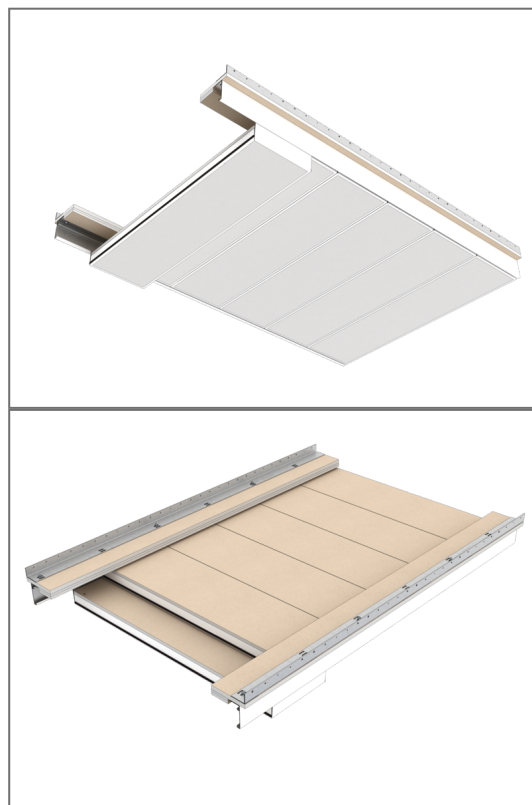
Verkehrsflächen: Notwendige Flure

Bildung: Forschungsräume

Industrie: Labore & Forschung

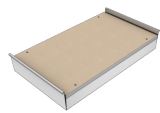
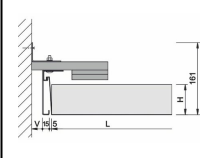
Hotels und Gastronomie: Hotels und Resorts

Öffentliche Einrichtungen



Deckenelemente

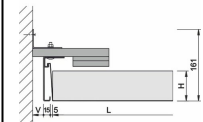
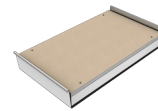
LMD F30-A Typ 10.1

Länge (L)	500 - 2.500 mm	 
Breite (B)	200 - 625 mm	
Höhe (H)	67,5 mm	
Verstellbereich (V)	10 - 39 mm	

LMD F30-AB Typ 10.1



Länge (L)	500 - 2.500 mm
Breite (B)	200 - 625 mm
Höhe (H)	67,5 mm
Verstellbereich (V)	10 - 39 mm



Technische Daten

Technische Daten

Material	verzinktes Stahlblech
Revisionierbarkeit	werkzeuglos absenkbar verschiebbar abnehmbar
Wandanschluss Optionen	GK-Abschottung GK-Fries GK-Trennwände Konsolenbefestigung Massivwände Betonwände
Gewicht	38 - 42 kg/m ²

Bauteilliste

Bauteile

1	Metalldeckenelement
16b	Unterlegscheibe
150	L-Wandprofil 43x65
278b	Flachrundschrube mit Vierkantansatz und Mutter
817g	GKF/DF-Formteil 18 mm
862	Senkschiebeeinhängeprofil 100/15S



Akustik

Raumakustik

Schallabsorberklasse	ISO 11654		E - B
Noise Reduction Coefficient	ASTM C 423	NRC	0,15 - 0,85
Bewerteter Schallabsorptionsgrad	ISO 11654	α_w	0,15 - 0,85

Brandschutz

Baustoffklasse

Baustoffklasse	EN 13501-1	A2 - s1,d0
----------------	------------	------------



Feuerwiderstand

Feuerwiderstand	DIN 4102-2	F 30 von oben F 30 von unten
-----------------	------------	---------------------------------

Dauerhaftigkeit

Dauerhaftigkeit


Beanspruchungsklasse	EN 13964	A
----------------------	----------	---

Nachhaltigkeit

Deklarationen

Französische VOC-Verordnung	Emissionsklasse A
Selbstdeklaration	Eine Selbstdeklaration nach ISO 14021 liegt vor. Diese beinhaltet umfangreiche Umweltinformationen für Planung, Angebote und Gebäudezertifizierungen (LEED, DGNB, EU-Taxonomie).

Nachweise

Green Level Zertifizierung	<div> <div>High</div>  </div> <p>Zirkularität: Teil der Komponenten wiederverwendbar/aufbereitbar</p> <p>Ökobilanz: EPD nach ISO 14025 und EN 15804</p> <p>Cradle to Cradle Certified®: keine C2C Certified® Zertifizierung vorhanden</p>
----------------------------	--------------------------------------------------------------------------------------------------------------------------------------------------------------------------------------------------------------------------------------------------------------------------------------------------------------------------------------------------

Oberflächen

Oberflächen

Pulverbeschichtungen	COLOURline - Pulverbeschichtung MOODline - Pulverbeschichtung tiefmatt ARTline - Dekor-Pulverbeschichtung GRAPHICline - Digitaldruck
Perforationen	BASICline - Standardperforationen REGULARline - Weitere Perforationen

Zusatzausstattung

Zusatzausstattung

Leuchten	T38 17 - Integrierte Einbauleuchte für Metall-Brandschutzdecken T38 12 - Integrierte Einbauleuchte für Metall-Brandschutzdecken
Rettungszeichenleuchten	SRB Compact 200 - Rettungszeichenleuchte SRB Compact 300 - Rettungszeichenleuchte
Lautsprecher	Monacor SPE-150/WS - Niedrigeinbaulautsprecher ic audio DL EN54 - ELA-Lautsprecher für Sprachalarmierung



Schutzkästen	SK30 - Schutzkasten für Einbauteil rund/eckig
Lüftungskomponenten	Strulik BCF - Absperrvorrichtung Wildeboer BV90 - Brandschutzventil (Baureihe BV92) Trox L-KU-K30 - Brandschutzklappe

Zertifizierung

Zertifikate

CE-Kennzeichnung	Das Deckensystem ist ein harmonisiertes Bauprodukt gemäß Verordnung (EU) Nr. 305/2011 (Bauproduktenverordnung) und EN 13964: Unterdecken - Anforderungen und Prüfverfahren.
TAIM e.V.	Das Deckensystem erfüllt die Anforderungen des "Technischen Handbuchs Metalldecken" (THM) des TAIM e.V. (Verband industrieller Metalldeckenhersteller).

Anwendungsbeispiele



Projektlösungen

Dieses Datenblatt bezieht sich auf die Standardausführung des oben genannten Produkts. Gerne erarbeiten wir mit Ihnen die passende Lösung für Ihr Projekt. Angepasst an Ihr Bauvorhaben erhalten Sie ein komplett aufeinander abgestimmtes System. Projektspezifische Ausführungen und Anpassungen sind ergänzend aus den Angebotsunterlagen zu entnehmen.