



EI90 Eingehängt-Abklappbar-Verschiebbar

LMD Metall-Brandschutzdecke klassifiziert nach DIN EN 13501-2

Die Deckenelemente dieser Brandschutzunterdecke sind beidseitig in Tragschienen eingehängt und können werkzeuglos abgeklappt und entlang der Flurlängsrichtung verschoben werden. Hierfür ist kein zusätzlicher Deckenhohlraum erforderlich. Diese Brandschutzunterdecke ermöglicht einen guten Toleranzausgleich an der Wand.

- Klassifizierungsbericht K-2102/509/20-MPA BS
- frei gespannte Konstruktion
- guter Toleranzausgleich an der Wand durch verstellbaren Wandanschluss möglich
- werkzeuglose Revisionsmöglichkeit der einzeln bedienbaren, abklappbaren und verschiebbaren Deckenelemente
- abgeklappte Deckenelemente können für eine große Revisionsöffnung (ca. 2.500 x 600 mm) auseinandergeschoben werden
- kein zusätzlicher Deckenhohlraum für die Revisionierung erforderlich
- hygienisch und leicht zu reinigen

Beispiele für Einsatzgebiete

Gesundheit: Kliniken und Krankenhäuser, Labore & Forschung

Arbeit: Rechenzentren und Daten Center, Technikräume

Geschäfte, Freizeit und Kultur: Versammlungsstätten

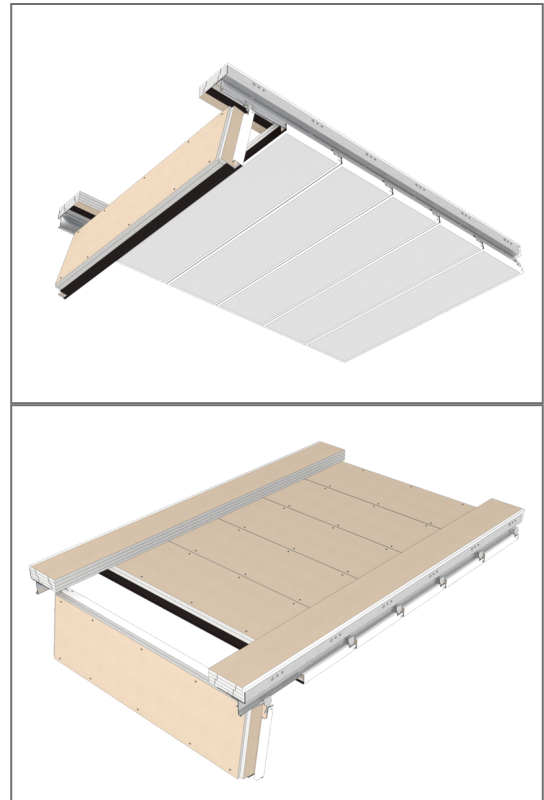
Verkehrsflächen: Notwendige Flure

Bildung: Forschungsräume

Industrie: Labore & Forschung

Hotels und Gastronomie: Hotels und Resorts

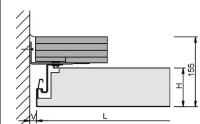
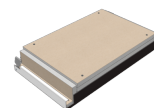
Öffentliche Einrichtungen



Deckenelemente

LMD EI90 Typ 8.1 EN

Länge (L)	500 - 2.500 mm
Breite (B)	200 - 397 mm
Höhe (H)	86 mm
Verstellbereich (V)	10 - 23 mm



Technische Daten

Technische Daten

Material	verzinktes Stahlblech
----------	-----------------------

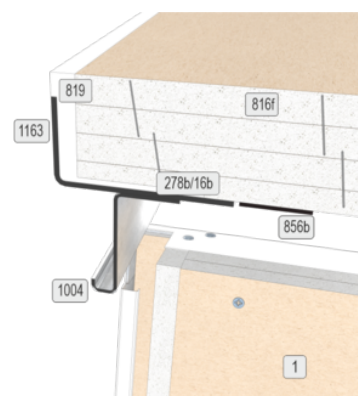


Revisionierbarkeit	werkzeuglos abklappbar-verschiebbar abnehmbar
Wandanschluss Optionen	GK-Fries GK-Trennwände Konsolenbefestigung Massivwände Betonwände
Gewicht	45 - 58 kg/m ²

Bauteilliste

Bauteile

1	Metalldeckenelement
16b	Unterlegscheibe
278b	Flachrundschraube mit Vierkantansatz und Mutter
816f	GKF/DF-Formteil
819	Fugenfüller
856b	Aufschäumendes Dichtungsband
1004	Z-Einhängeprofil
1010	U-Wandprofil



Akustik

Raumakustik

Schallabsorberklasse	ISO 11654		E - B
Noise Reduction Coefficient	ASTM C 423	NRC	0,15 - 0,85
Bewerteter Schallabsorptionsgrad	ISO 11654	α_w	0,15 - 0,85

Brandschutz

Baustoffklasse

Baustoffklasse	EN 13501-1	A2 - s1,d0
----------------	------------	------------

Feuerwiderstand

Feuerwiderstand	EN 13501-2	EI 90 (a → b) EI 30 (a ← b)
-----------------	------------	--------------------------------

Statik

Statik

Erdbebensicherheit	Qualifizierung gemäß AC 156/Eurocode/EN 1998-1
--------------------	--



Dauerhaftigkeit

Dauerhaftigkeit


Beanspruchungsklasse	EN 13964	A
----------------------	----------	---

Nachhaltigkeit

Deklarationen

Selbstdeklaration	Eine Selbstdeklaration nach ISO 14021 liegt vor. Diese beinhaltet umfangreiche Umweltinformationen für Planung, Angebote und Gebäudezertifizierungen (LEED, DGNB, EU-Taxonomie).
-------------------	--

Nachweise

Green Level Zertifizierung	 <p>Zirkularität: Teil der Komponenten wiederverwendbar/aufbereitbar Ökobilanz: EPD nach ISO 14025 und EN 15804 Cradle to Cradle Certified®: keine C2C Certified® Zertifizierung vorhanden</p>
----------------------------	---

Oberflächen

Oberflächen

Pulverbeschichtungen	COLOURline - Pulverbeschichtung MOODline - Pulverbeschichtung tiefmatt ARTline - Dekor-Pulverbeschichtung GRAPHICline - Digitaldruck
Perforationen	BASICline - Standardperforationen REGULARline - Weitere Perforationen

Zusatzausstattung

Zusatzausstattung

Leuchten	T38 17 - Integrierte Einbauleuchte für Metall-Brandschutzdecken T38 12 - Integrierte Einbauleuchte für Metall-Brandschutzdecken
Rettungszeichenleuchten	SRB Compact 200 - Rettungszeichenleuchte SRB Compact 300 - Rettungszeichenleuchte
Lautsprecher	Monacor SPE-150/WS - Niedrigeinbaulautsprecher ic audio DL EN54 - ELA-Lautsprecher für Sprachalarmierung
Schutzkästen	SK90 - Schutzkasten für Einbauteil rund/eckig
Lüftungskomponenten	Wildeboer BV90 - Brandschutzventil (Baureihe BV92)

Zertifizierung

Zertifikate



CE-Kennzeichnung

Das Deckensystem ist ein harmonisiertes Bauprodukt gemäß Verordnung (EU) Nr. 305/2011 (Bauproduktenverordnung) und EN 13964: Unterdecken - Anforderungen und Prüfverfahren.

TAIM e.V.

Das Deckensystem erfüllt die Anforderungen des "Technischen Handbuchs Metalldecken" (THM) des TAIM e.V. (Verband industrieller Metalldeckenhersteller).

Anwendungsbeispiele



Projektlösungen

Dieses Datenblatt bezieht sich auf die Standardausführung des oben genannten Produkts. Gerne erarbeiten wir mit Ihnen die passende Lösung für Ihr Projekt. Angepasst an Ihr Bauvorhaben erhalten Sie ein komplett aufeinander abgestimmtes System. Projektspezifische Ausführungen und Anpassungen sind ergänzend aus den Angebotsunterlagen zu entnehmen.