



EL90-VKF Eingehängt-Abklappbar-Verschiebbar

LMD Metall-Brandschutzdecke Anwendung nach VKF

Die Deckenelemente dieser Brandschutzunterdecke sind beidseitig in Tragschienen eingehängt und können werkzeuglos abgeklappt und entlang der Flurlängsrichtung verschoben werden. Hierfür ist kein zusätzlicher Deckenhohlraum erforderlich. Diese Brandschutzunterdecke ermöglicht einen guten Toleranzausgleich an der Wand.

- VKF Brandschutzanwendung Nr. 31440
- frei gespannte Konstruktion
- guter Toleranzausgleich an der Wand durch verstellbaren Wandanschluss möglich
- werkzeuglose Revisionsmöglichkeit der einzeln bedienbaren, abklappbaren und verschiebbaren Deckenelemente
- abgeklappte Deckenelemente können für eine große Revisionsöffnung (ca. 2.500 x 600 mm) auseinandergeschoben werden
- kein zusätzlicher Deckenhohlraum für die Revisionierung erforderlich
- hygienisch und leicht zu reinigen

Beispiele für Einsatzgebiete

Gesundheit: Kliniken und Krankenhäuser, Labore & Forschung

Arbeit: Rechenzentren und Daten Center, Technikräume

Geschäfte, Freizeit und Kultur: Versammlungsstätten

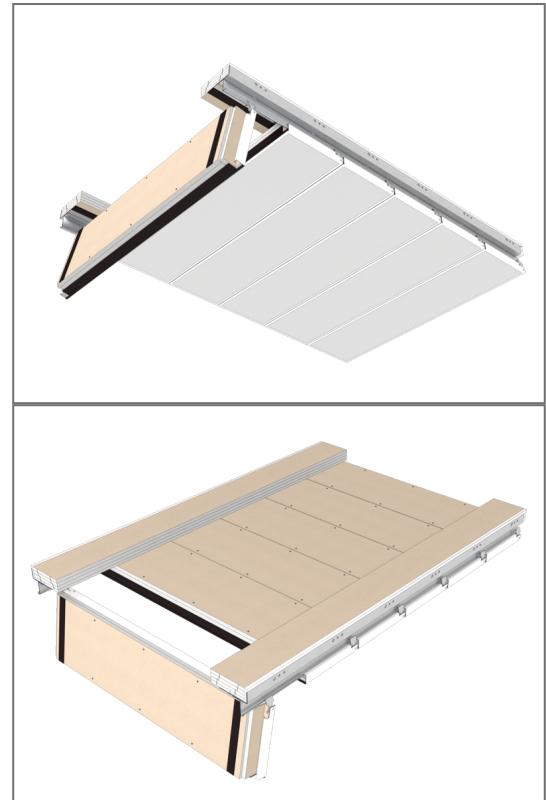
Verkehrsflächen: Notwendige Flure

Bildung: Forschungsräume

Industrie: Labore & Forschung

Hotels und Gastronomie: Hotels und Resorts

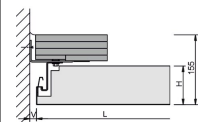
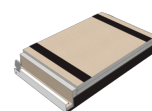
Öffentliche Einrichtungen



Deckenelemente

LMD EL90 Typ 8.1 VKF

Länge (L)	500 - 2.500 mm
Breite (B)	200 - 397 mm
Höhe (H)	86 mm
Verstellbereich (V)	10 - 23 mm



Technische Daten

Technische Daten

Material	verzinktes Stahlblech
----------	-----------------------

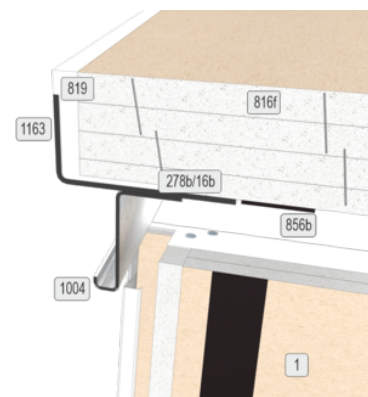


Revisionierbarkeit	werkzeuglos abklappbar-verschiebbar abnehmbar
Wandanschluss Optionen	GK-Fries GK-Trennwände Konsolenbefestigung Massivwände Betonwände
Gewicht	45 - 58 kg/m ²

Bauteilliste

Bauteile

1	Metalldeckenelement
16b	Unterlegscheibe
278b	Flachrundschaube mit Vierkantansatz und Mutter
816f	GKF/DF-Formteil
819	Fugenfüller
856b	Aufschäumendes Dichtungsband
1004	Z-Einhängeprofil
1163	L-Wandprofil



Akustik

Raumakustik

Schallabsorberklasse	ISO 11654		E - B
Noise Reduction Coefficient	ASTM C 423	NRC	0,15 - 0,85
Bewerteter Schallabsorptionsgrad	ISO 11654	α_w	0,15 - 0,85

Brandschutz

Baustoffklasse

Baustoffklasse	EN 13501-1	A2 - s1,d0
----------------	------------	------------

Feuerwiderstand

Feuerwiderstand	EN 13501-2	EI 60 (a → b) EI 60 (a ← b)
-----------------	------------	--------------------------------

Statik

Statik

Erdbebensicherheit	Qualifizierung gemäß AC 156/SIA 261 Zone 1 - 3b
--------------------	---



Dauerhaftigkeit

Dauerhaftigkeit

Beanspruchungsklasse

EN 13964

A

Nachhaltigkeit

Deklarationen

Selbstdeklaration

Eine Selbstdeklaration nach ISO 14021 liegt vor. Diese beinhaltet umfangreiche Umweltinformationen für Planung, Angebote und Gebäudezertifizierungen (LEED, DGNB, EU-Taxonomie).

Nachweise

Green Level Zertifizierung

High



Zirkularität: Teil der Komponenten wiederverwendbar/aufbereitbar

Ökobilanz: EPD nach ISO 14025 und EN 15804

Cradle to Cradle Certified®: keine C2C Certified® Zertifizierung vorhanden

Oberflächen

Oberflächen

Pulverbeschichtungen

COLOURline - Pulverbeschichtung
MOODline - Pulverbeschichtung tiefmatt
ARTline - Dekor-Pulverbeschichtung
GRAPHICline - Digitaldruck

Perforationen

BASICline - Standardperforationen
REGULARline - Weitere Perforationen

Zusatzausstattung

Zusatzausstattung

Leuchten

T38 17 - Integrierte Einbauleuchte für Metall-Brandschutzdecken
T38 12 - Integrierte Einbauleuchte für Metall-Brandschutzdecken

Rettungszeichenleuchten

SRB Compact 200 - Rettungszeichenleuchte
SRB Compact 300 - Rettungszeichenleuchte

Lautsprecher

Monacor SPE-150/WS - Niedrigeinbaulautsprecher
ic audio DL EN54 - ELA-Lautsprecher für Sprachalarmierung

Schutzkästen

SK90 - Schutzkasten für Einbauteil rund/eckig

Lüftungskomponenten

Wildeboer BV90 - Brandschutzventil (Baureihe BV92)

Zertifizierung

Zertifikate



CE-Kennzeichnung

Das Deckensystem ist ein harmonisiertes Bauprodukt gemäß Verordnung (EU) Nr. 305/2011 (Bauproduktenverordnung) und EN 13964: Unterdecken - Anforderungen und Prüfverfahren.

TAIM e.V.

Das Deckensystem erfüllt die Anforderungen des "Technischen Handbuchs Metalldecken" (THM) des TAIM e.V. (Verband industrieller Metalldeckenhersteller).

Anwendungsbeispiele



Projektlösungen

Dieses Datenblatt bezieht sich auf die Standardausführung des oben genannten Produkts. Gerne erarbeiten wir mit Ihnen die passende Lösung für Ihr Projekt. Angepasst an Ihr Bauvorhaben erhalten Sie ein komplett aufeinander abgestimmtes System. Projektspezifische Ausführungen und Anpassungen sind ergänzend aus den Angebotsunterlagen zu entnehmen.