



AirBeam Discreet

Dezenter Heiz-/Kühlbalken

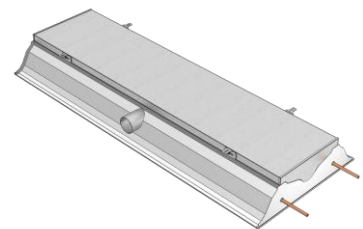
Der Heiz-/Kühlbalken AirBeam wird in Plafotherm® Heiz-/Kühldecken oder Lindner LMD Metalldeckensysteme integriert und kann in verschiedenen Ausführungen realisiert werden. AirBeam Discreet ist ein dezenter Heiz-/Kühlbalken, der an die Perforation des Deckensystems angepasst ist und nur durch schmale Schlitzte raumseitig sichtbar ist. Er wird zusätzlich an eine zentrale Lüftungsanlage angeschlossen. Dank der angestrebten Luftumwälzung durch Zuluft können hohe Kapazitäten mit diesem Produkt erzielt werden.

- Einzelelement mit gleicher Perforation wie Deckenplatte und schmalen, kleinen Schlitzten
- zusätzlicher Anschluss an eine zentrale Lüftungsanlage
- hohe Kapazitäten dank Raumlufkühlung



Technische Daten

Länge (L)	1.200 - 1.300 mm
Breite (B)	600 - 625 mm
Höhe (H)	185 mm
Gewicht	25 - 35 kg
Perforation	REGULARline Rv 1,8-20, Rv 2,0-25, REGULARline Rd 3,0-30
Lüftungsanschluss	DN 100
Volumenstrom	60 - 100 m³/h
Pressung	100 Pa
Rohranschluss wasserseitig	12 mm Cu-Rohr
Druckbeständigkeit	16 bar



Brandschutz

Baustoffklasse

hergestellt aus nichtbrennbaren Materialien

Dauerhaftigkeit

Beanspruchungsklasse	DIN EN 13964	A
----------------------	--------------	---



Klimatechnik

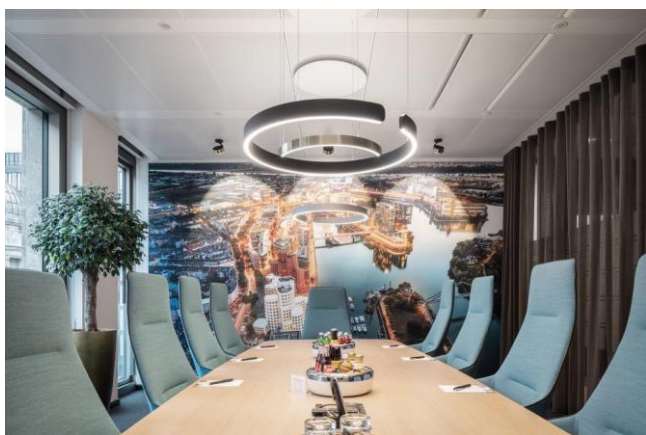
Heizen und Kühlen

lüftungsseitige Pressung	100 Pa	100 Pa	100 Pa
lüftungsseitiger Volumenstrom	60 - 100 m³/h	60 - 100 m³/h	60 - 100 m³/h
Perforation	REGULARline Rv 1,8-20	Rv 2,0-25	REGULARline Rd 3,0-30
wasserseitige Nenn-Kühlleistung (10 K) nach EN 14240	390 - 470 W/Stück	400 - 480 W/Stück	440 - 510 W/Stück
wasserseitige Nenn-Heizleistung (15 K) nach EN 14037:2003	304 - 367 W/Stück	312 - 374 W/Stück	343 - 398 W/Stück

Kombinierbar mit

Metalldecken	<u>LMD-B 100</u> <u>LMD-B 110</u> <u>LMD-E 200</u>	<u>LMD-E 213</u> <u>LMD-E 214</u> <u>LMD-E 312</u>
Heiz-/Kühldecken	<u>Plafotherm® B 100</u> <u>Plafotherm® B 110</u> <u>Plafotherm® E 200</u> <u>Plafotherm® E 213</u>	<u>Plafotherm® E 214</u> <u>Plafotherm® E 312</u> <u>Plafotherm® GK HEKDA®</u> <u>Plafotherm® B/E AirHybrid</u>

Anwendungsbeispiele



Projektlösungen

Dieses Datenblatt bezieht sich auf die Standardausführung des oben genannten Produkts. Gerne erarbeiten wir mit Ihnen die passende Lösung für Ihr Projekt. Angepasst an Ihr Bauvorhaben erhalten Sie ein komplett aufeinander abgestimmtes System. Projektspezifische Ausführungen und Anpassungen sind ergänzend aus den Angebotsunterlagen zu entnehmen.