

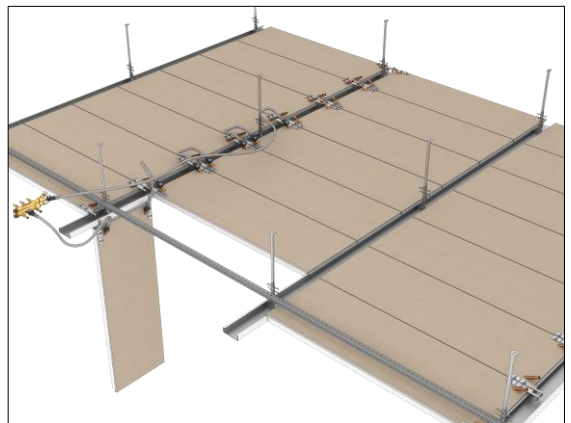
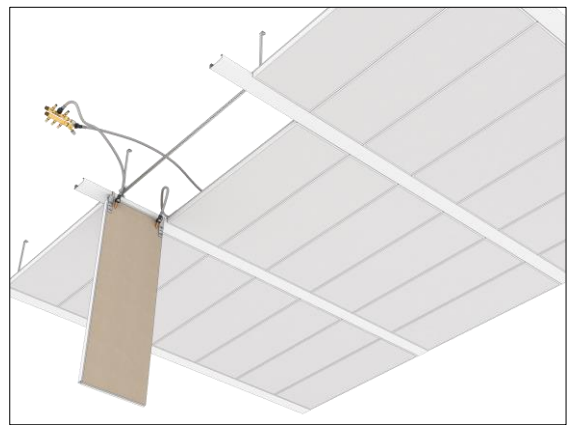
## Plafotherm® B 100 SD

Plafond chauffant/rafraîchissant à profilés linéaires, isolation acoustique longitudinale

### Description du produit

Ce plafond à profilés porteur crée un climat agréable dans vos pièces et est en outre conçu avec une isolation phonique longitudinale. Il est donc parfaitement adapté à la fixation de cloisons et vous offre une grande liberté dans l'aménagement de vos pièces - aucune cloison de plafond supplémentaire n'est nécessaire. Les profilés porteurs linéaires visibles peuvent être utilisés comme éléments de design ou pour des installations. Le système peu encombrant est facile à ouvrir : les panneaux de plafond peuvent être manipulés sans outils. Il est même possible de réaliser des formes de bâtiments rondes ou arrondies. Une combinaison de zones thermiquement actives et inactives est possible.

- Pas de cloisons de plafond supplémentaires nécessaires
- Plafond métallique avec isolation acoustique longitudinale
- Confort agréable grâce au chauffage/rafraîchissement par rayonnement
- Flexibilité grâce à la combinaison de zones thermiquement actives et inactives
- Des profilés porteurs linéaires visibles comme éléments de design marquants
- Répartition personnalisée de l'espace grâce à la possibilité de fixer des cloisons sur le profilé porteur
- Les profilés porteurs peuvent être utilisées pour des installations techniques ou comme axes de luminaires
- Système de plafond peu encombrant avec une faible hauteur de construction
- Formes de bâtiments rondes et arrondies réalisables grâce à des profilés rayonnants et des panneaux de plafond trapézoïdales
- Possibilité de révision simple et sans outil des panneaux de plafond démontables individuellement
- Hygiénique et facile à nettoyer

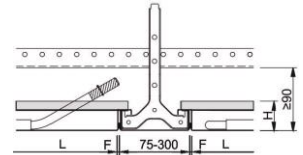


### Solutions de projet

Cette fiche technique se réfère à la version standard du produit susmentionné. Nous nous ferons un plaisir d'élaborer avec vous la solution adaptée à votre projet. Vous recevrez un système entièrement adapté à votre projet de construction. Les versions et adaptations spécifiques au projet sont à consulter en complément dans les documents d'offre.

## Éléments de plafond

<b>Plafotherm® B 100 SD Type 2</b>		
<b>Posé avec bord d'accrochage</b>		
Longueur (L)	500 - 1.500 mm	500 - 1.800 mm
Largeur (B)	200 - 700 mm	200 - 500 mm
Hauteur (H)	≥ 43 mm	
Largeur du joint (F)	3 mm	

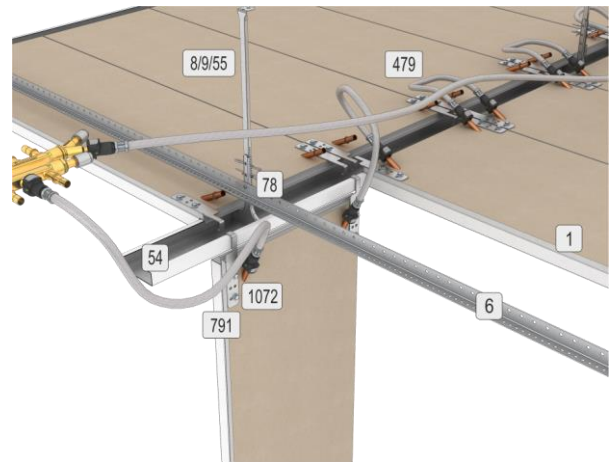


## Caractéristiques techniques

Matériau du panneau de plafond	Tôle d'acier galvanisée
Poids	env. 24 - 26 kg/m <sup>2</sup> (sans éléments rapportés/installations)
Démontabilité	Amovible sans outil
Options de raccordement au mur	Cornière L, cornière joint creux

## Liste des composants

1	Panneau de plafond métallique
6	Profilé en L 28
8/9/55	Suspension Nonius
54	Profilé porteur C
78	Vis autoforeuse à tête hexagonale
479	Flexible de branchement/raccordement PlafoTube®
791	Crochets de montage
1072	Vis auto-foreuse



## Acoustique

### Acoustique des salles

Coefficient d'absorption acoustique pondéré	DIN EN ISO 11654	$\alpha_w$	0,50 (M) - 0,50 (LM)
Classe d'absorption acoustique	DIN EN ISO 11654		D
Noise Reduction Coefficient	ASTM C 423	NRC	0,60 - 0,70

### Acoustique architecturale

Différence de niveau sonore sur les flancs pondérée par la norme	DIN ISO 10848-2	$D_{n,f,w}$	43 - 62 dB
--	-----------------	-------------	------------

## Protection contre l'incendie

### Stabilité au feu

Stabilité au feu	EN 13501-2	30 minutes
------------------	------------	------------

### Durabilité

Classe d'exposition	DIN EN 13964	A
---------------------	--------------	---

## Climatisation

### Chauffer et rafraîchir

Technique de chauffage/rafraîchissement	Plafotherm® Cu
Puissance de rafraîchissement nominale (10 K) selon EN 14240 par rapport à la surface active	104 W/m <sup>2</sup>
Puissance de chauffage nominale (15 K) selon EN 14037:2003 par rapport à la surface active	116 W/m <sup>2</sup>

### Durabilité

Auto-déclaration	Auto-déclaration selon la norme ISO 14021 possible
Déclaration environnementale de produit	EPD vérifiée selon EN 15804 / ISO 14025

## Surfaces

Revêtements en poudre	COLOURline – Revêtement en poudre ARTline – Revêtement en poudre décoratif
Perforations	BASICline – Perforations standard REGULARline – Autres perforations

## Certification

Marquage CE	Le système de plafond est un produit de construction harmonisé selon le règlement (UE) n° 305/2011 (règlement sur les produits de construction) et EN 13964 : Plafonds suspendus - Exigences et méthodes d'essai.
TAIM e. V.	Le système de plafond répond aux exigences du "Manuel technique des plafonds métalliques" (THM) de TAIM e. V. (Association des fabricants industriels de plafonds métalliques).

## Équipement supplémentaire

Composants hydrauliques	Plafotube® QB10 – Flexible de branchement/raccordement Raccords – Système de distribution
-------------------------	--

## Exemples d'application



© Oliver Jaist



© Oliver Jaist



© Eric Durand



© Marc Héritier