



Plafotherm® B 110

Kreuzbandrasterheiz-/kühldecke

Dank Strahlungsheizung und -kühlung sorgt diese Bandrasterdecke für optimales Raumklima. Optisch ist das System durch Kreuzbandraster gekennzeichnet – diese bieten viele Vorteile: Trennwände können in beide Richtungen der Bandraster befestigt werden und spätere Raumgrößen sind leicht erkennbar. Zudem können Leuchten oder technische Installationen in den Bandrastern integriert werden. Die Kreuzbandrasterdecke hat eine geringe Aufbauhöhe und besitzt durch einzeln bedienbare Deckenplatten eine einfache Revisionsmöglichkeit. Thermisch aktive und passive Bereiche lassen sich jederzeit kombinieren.

- angenehmes Raumklima durch Heizung/Kühlung über Stahlung
- Flexibilität durch Kombination von thermisch aktiven und passiven Bauteilen
- sichtbare Kreuzbandraster als markante Designelemente
- individuelle Raumaufteilung durch mögliche Trennwandbefestigung an Bandrastern in beide Richtungen
- Bandraster können für technische Installationen oder als Leuchtenachsen genutzt werden
- platzsparendes Deckensystem mit geringer Aufbauhöhe
- einfache Revisionsmöglichkeit der einzeln bedienbaren, abklappbaren und verschiebbaren Deckenplatten
- mögliche spätere Raumgrößen sind erkennbar
- hygienisch und leicht zu reinigen

Beispiele für Einsatzgebiete

Arbeit: Besprechungs-, Tagungs- und Konferenzräume, Bürogebäude, Aufenthaltsräume, Bühnen- und Studioräume, Räume für Rundfunk- und Fernsehproduktion

Bildung: Hochschulen und Universitäten, Schulen, Forschungsräume

Geschäfte, Freizeit und Kultur: Banken, Versammlungsstätten, Kino und Multiplex-Kinos

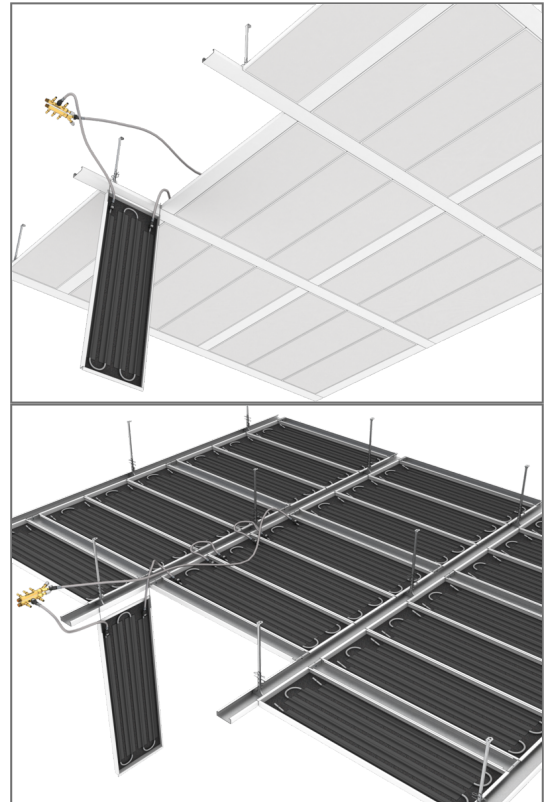
Öffentliche Einrichtungen: Gerichte und Justizvollzugsanstalten, Rathäuser, Regierungs- und Verwaltungsgebäude

Hotels und Gastronomie: Gastronomie, Hotels und Resorts

Transport: Flughäfen

Verkehrsflächen: Eingangsbereiche

Industrie: Fabriken und Produktionsstätten

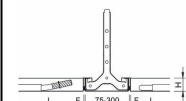
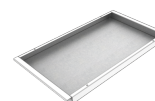


Deckenelemente

Plafotherm® B 110 Typ 2

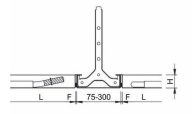
aufgelegt mit Einhängekantung

Länge (L)	500 - 3.000 mm
Breite (B)	200 - 1.250 mm
Höhe (H)	30 mm, 50 mm
Fugenbreite (F)	Haarfuge, 1 mm, 3 mm, 5 mm


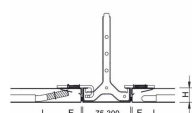




Plafotherm® B 110 Typ 3

aufgelegt mit Einhängemöglichkeit		 
Länge (L)	500 - 3.000 mm	
Breite (B)	200 - 1.250 mm	
Höhe (H)	30 mm, 50 mm	
Fugenbreite (F)	3 mm	

Plafotherm® B 100 Typ 6

aufgelegt, stirnseitig abklappbar-verschiebbar		 
Länge (L)	500 - 2.000 mm 2.001 - 3.000 mm	
Breite (B)	200 - 1.250 mm 200 - 850 mm	
Höhe (H)	30 mm 50 mm	
Fugenbreite (F)	3 mm	

Technische Daten

Technische Daten

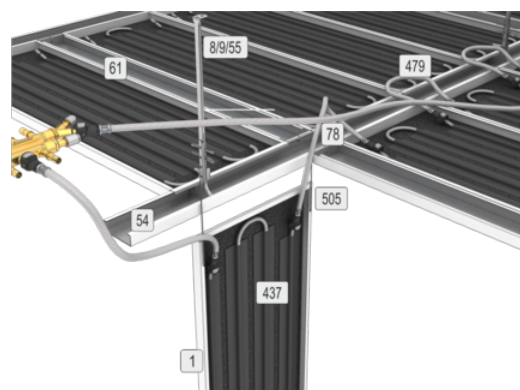
Material	verzinktes Stahlblech (Deckenelement)
Revisionierbarkeit	abklappbar-verschiebbar werkzeuglos abnehmbar
Wandanschluss Optionen	Stufenwinkel L-Winkel offener Wandanschluss
Gewicht	14 - 16 kg/m ²

Hinweis: Gewichtsangabe ohne Auf-/Einbauten

Bauteilliste

Bauteile

1	Metalldeckenplatte
8/9/55	Nonius-Abhängung
54	C-Bandrasterprofil
61	Querbandrasterprofil
78	Sechskantkopf-Bohrschraube
437	Heiz-/Kühlregister
479	PlafoTube® Anschluss-/Verbindungsschlauch
505	Montagehilfe



Akustik

Raumakustik



Schallabsorberklasse	ISO 11654		D - B
Noise Reduction Coefficient	ASTM C 423	NRC	0,60 - 0,80
Bewerteter Schallabsorptionsgrad	ISO 11654	α_w	0,45 (L) - 0,80

Brandschutz

Baustoffklasse

Baustoffklasse	EN 13501-1	A2 - s1,d0
Baustoffklasse	ASTM E 84	class A

Brandstabilität

Brandstabilität	NBN 713.020	45 Minuten
-----------------	-------------	------------

Klimatechnik

Heizen und Kühlen

Heiz-/Kühltechnik		Plafotherm[®] V2A
Nenn-Kühlleistung (10 K) bezogen auf die aktive Fläche	DIN EN 14240	109 W/m ²
Nenn-Heizleistung (15 K) bezogen auf die aktive Fläche	DIN EN 14037:2003	123 W/m ²
Heiz-/Kühltechnik		Plafotherm[®] Cu
Nenn-Kühlleistung (10 K) bezogen auf die aktive Fläche	DIN EN 14240	112 W/m ²
Nenn-Heizleistung (15 K) bezogen auf die aktive Fläche	DIN EN 14037:2003	126 W/m ²
Heiz-/Kühltechnik		Plafotherm[®] Cu Acoustic
Nenn-Kühlleistung (10 K) bezogen auf die aktive Fläche	DIN EN 14240	102 W/m ²
Nenn-Heizleistung (15 K) bezogen auf die aktive Fläche	DIN EN 14037:2003	118 W/m ²

Dauerhaftigkeit

Dauerhaftigkeit


Beanspruchungsklasse	EN 13964	A
----------------------	----------	---

Nachhaltigkeit

Deklarationen

Selbstdeklaration	Eine Selbstdeklaration nach ISO 14021 liegt vor. Diese beinhaltet umfangreiche Umweltinformationen für Planung, Angebote und Gebäudezertifizierungen (LEED, DGNB, EU-Taxonomie).
-------------------	--



Umweltproduktdeklaration	Das Produkt verfügt über eine verifizierte EPD unter Einhaltung der geltenden Normen. (ISO 14025/EN 15804)
Circular Economy	Cradle to Cradle Certified® Silber
Französische VOC-Verordnung	Emissionsklasse A+
Kennzahlen	
Recyclinganteil	46,80 %
Innenraumluftmessung EN 16516 Optionen	< 5 µg/m³
Fomaldehydemissionen	9,50 µg/m³
Nachweise	
Air Comfort	Erfüllt
Air Comfort Gold	Erfüllt
AgBB ABG	Erfüllt
BREEAM International	Konform
Leed v4	Konform
DGNB	Konform
Green Level Zertifizierung	<div style="border: 1px solid green; border-radius: 10px; padding: 5px; display: inline-block; margin-bottom: 10px;"> Outstanding  </div> <p>Zirkularität: Alle Komponenten wiederverwendbar/ aufbereitbar</p> <p>Ökobilanz: EPD nach ISO 14025 und EN 15804</p> <p>Cradle to Cradle Certified®: C2C Certified® Silber</p>

Oberflächen

Oberflächen

Pulverbeschichtungen	<p>COLOURline - Pulverbeschichtung</p> <p>MOODline - Pulverbeschichtung tiefmatt</p> <p>ARTline - Dekor-Pulverbeschichtung</p> <p>GRAPHICline - Digitaldruck</p>
Perforationen	<p>BASICline - Standardperforationen</p> <p>REGULARline - Weitere Perforationen</p>

Zusatzausstattung

Zusatzausstattung

Akustikeinlagen	<p>Acustica - Akustikstoffeinlage</p> <p>Insula - Mineralwolleinlage in Akustikfolie</p>
Lüftungskomponenten	<p>AirBox S - Zuluftelemente</p> <p>AirBox E - Abluftelemente</p> <p>AirBeam Basic - Standard-Heiz-/Kühlbalken</p> <p>AirBeam Discreet - Dezentere Heiz-/Kühlbalken</p>
Hydraulische Komponenten	<p>Plafotube® MQC - Anschluss-/Verbindungsschlauch mit</p>



MultiQuickConnect
 PlafoTube® VA - Anschluss-/Verbindungsschlauch mit Steckverbinder
 PlafoTube® QB10
 PlafoConnect - Verteiler-System für Plafotherm® Heiz-/Kühldecken

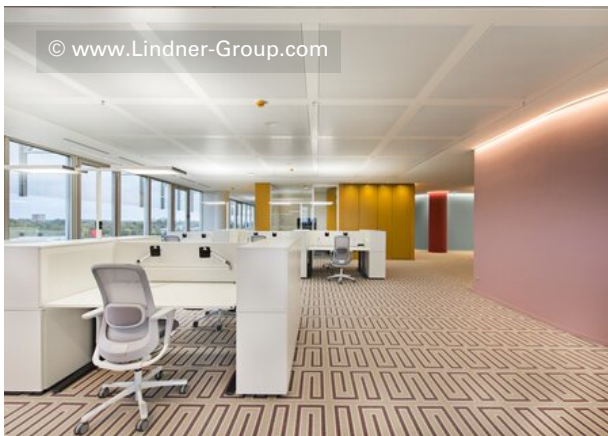
Leuchten	IS 17 - Integrierte Einbauleuchte für Metalldecken IS 22 - Integrierte Einbauleuchte für Bildschirmarbeitsplätze IS 450 - Integrierte Einbauleuchte für Metalldecken LK 73 - Systemleuchte für Metalldecken QZI - Einbauleuchte in Metalldecken BREL 100 - Bandraster Ersatzleuchte LK 100 - Systemleuchte für Bandrasterdecken DPL - Einbauleuchte für Bandrasterdecken
----------	---

Zertifizierung

Zertifikate

CE-Kennzeichnung	Das Deckensystem ist ein harmonisiertes Bauprodukt gemäß Verordnung (EU) Nr. 305/2011 (Bauproduktenverordnung) und EN 13964: Unterdecken - Anforderungen und Prüfverfahren.
TAIM e.V.	Das Deckensystem erfüllt die Anforderungen des "Technischen Handbuchs Metalldecken" (THM) des TAIM e.V. (Verband industrieller Metalldeckenhersteller).

Anwendungsbeispiele



Projektlösungen

Das oben genannte Produkt bezieht sich auf die Standardausführung. Gerne erarbeiten wir mit Ihnen die passende Lösung für Ihr Projekt. Angepasst an Ihr Bauvorhaben erhalten Sie ein komplett aufeinander abgestimmtes System. Projektspezifische Ausführungen und Anpassungen sind ergänzend aus den Angebotsunterlagen zu entnehmen.