

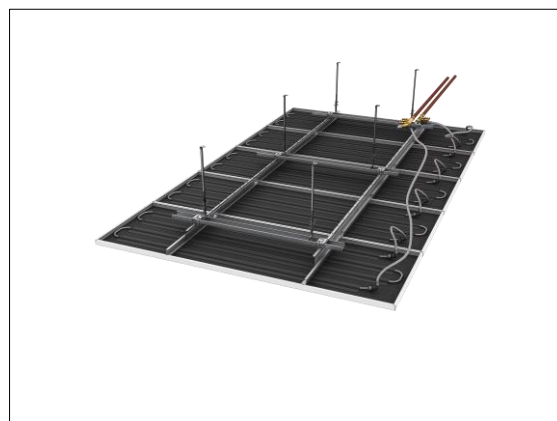
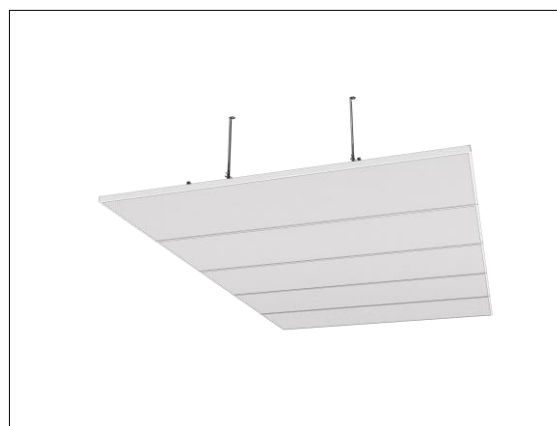
Plafotherm® DS 312

Voile de plafond chauffant/rafraîchissant sans cadre

Description du produit

Le voile de plafond métallique sans cadre peut être disposé librement dans la pièce et vous offre ainsi des possibilités d'aménagement individuelles. Grâce à sa conception ouverte, il est facile à monter et impressionne par sa grande capacité de chauffage/rafraîchissement et d'absorption acoustique. Vous combinez ainsi un climat ambiant agréable et une acoustique performante. Les panneaux de plafond suspendu peuvent être retirés sans outils. Ce voile économique vous permet de combiner des zones thermiquement actives et passives, ce qui le rend particulièrement flexible. La dalle béton apparente entre les voiles de plafond peut être utilisée pour des installations.


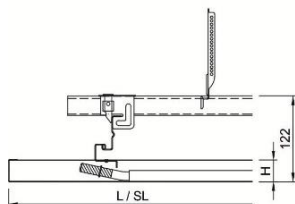
- Confort agréable grâce au chauffage/rafraîchissement par rayonnement et convection
- Flexibilité grâce à la combinaison de zones thermiquement actives et inactives
- Haute performance de chauffage/rafraîchissement et absorption acoustique grâce à une conception ouverte
- Conception libre grâce à une installation personnalisée des voiles et de la dalle béton apparente
- Visuel affiné et élégant sans cadre périphérique
- Possibilité d'intervention simple et sans outil sur chaque panneau manœuvrable individuellement
- Installation indépendante de luminaires et d'éléments encastrés possible entre les panneaux
- Pose simple et rapide
- Panneau de plafond abordable comme solution économique
- Hygiénique et facile à nettoyer


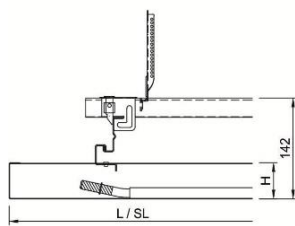


Solutions de projet

Cette fiche technique se réfère à la version standard du produit susmentionné. Nous nous ferons un plaisir d'élaborer avec vous la solution adaptée à votre projet. Vous recevrez un système entièrement adapté à votre projet de construction. Les versions et adaptations spécifiques au projet sont à consulter en complément dans les documents d'offre.

Tableau des types

Plafotherm® DS 312 Type 1			
Accroché			
Longueur (L)	1.000 - 2.000 mm		
Largeur (B)	200 - 1.250 mm		
Hauteur (H)	30 mm		
Longueur de voile (SL)	variable		
Largeur de voile (SB)	1.000 - 2.000 mm		

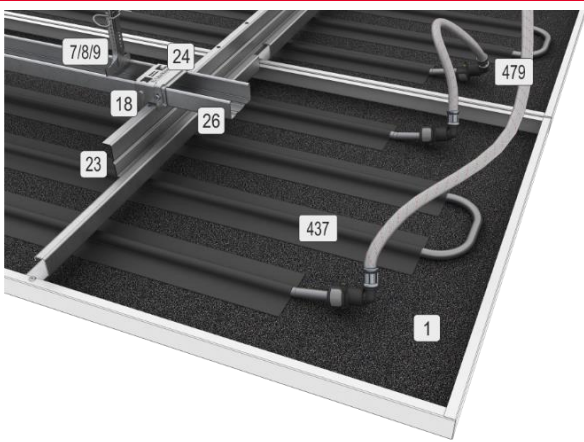
Plafotherm® DS 312 Type 2			
Accroché			
Longueur (L)	1.000 - 3.000 mm		
Largeur (B)	200 - 1.250 mm		
Hauteur (H)	50 mm		
Longueur de voile (SL)	variable		
Largeur de voile (SB)	1.000 - 3.000 mm		

Caractéristiques techniques

Matériau du panneau de plafond	Tôle d'acier galvanisée
Poids du système	env. 12 - 15 kg/m ² (sans éléments rapportés/installations)
Demontabilité	Amovible sans outil

Liste des composants

1	Panneau de plafond métallique
7/8/9	Suspension Nonius
18	Vis pour tôle à tête trapézoïdale
23	Profilé d'accrochage en Z 48
24	Raccord pour profilé de plafond CD 60 avec profilé d'accrochage Z 48
26	Profilé de plafond CD 60
437	Registre de chauffage/rafraîchissement
479	Flexible de branchement/raccordement PlafoTube®



Acoustique

Acoustique des salles

Surface d'absorption acoustique équivalente par panneau de plafond	EN ISO 354		
Coefficient d'absorption acoustique pondéré	DIN EN ISO 354	α_w	jusqu'à 1,00
Classe d'absorption acoustique	DIN EN ISO 11654		jusqu'à A
Noise Reduction Coefficient	ASTM C 423	NRC	jusqu'à 0,95
Remarque	Le calcul de α_w et du NRC ne peut être effectué que par approximation et ne constitue donc qu'une valeur indicative.		

Protection contre l'incendie

Classe de matériaux de construction

Classe de matériaux de construction	DIN EN 13501-1	A2 - s1, d0
Classe de matériaux de construction	ASTM E 84	Class A

Durabilité

Classe d'exposition	DIN EN 13964	A
---------------------	--------------	---

Climatisation

Chauffer et rafraîchir

Technique de chauffage/rafraîchissement	Plafotherm® V2A	Plafotherm® Cu	Plafotherm® Cu Acoustic	Plafotherm® Activation Board
Puissance de rafraîchissement nominale (10 K) selon EN 14240 par rapport à la surface active	135 W/m²	139 W/m²	127 W/m²	162 W/m²
Puissance de chauffage nominale (15 K) selon EN 14037:2003 par rapport à la surface active	163 W/m²	167 W/m²	155 W/m²	199 W/m²

Durabilité

Auto-déclaration	Une auto-déclaration selon la norme ISO 14021 est disponible. L'autodéclaration met à disposition des informations complètes sur tous les impacts environnementaux du produit. Elle peut être utilisée lors de la phase de planification ou d'appel d'offre pour évaluer tous les aspects relatifs à la durabilité. Elle sert de base de données pour les systèmes de certification de bâtiments tels que LEED, DGNB et BREEAM.
Déclaration environnementale de produit	Le produit dispose d'une EPD vérifiée dans le respect des normes en vigueur. (EN 15804/ ISO 14025)
Circular Economy	Le produit est certifié Cradle to Cradle® argent. En appliquant le principe de l'économie circulaire, nous évitons les déchets, les substances toxiques et la pollution de l'environnement. Nous visons un cycle technique continu qui garantit une séparation par type et une réutilisation complète de tous les matériaux.

Surfaces

Revêtements en poudre	COLOURline – Revêtement en poudre ARTline – Revêtement en poudre décoratif
Perforations	BASICline – Perforations standard REGULARline – Autres perforations

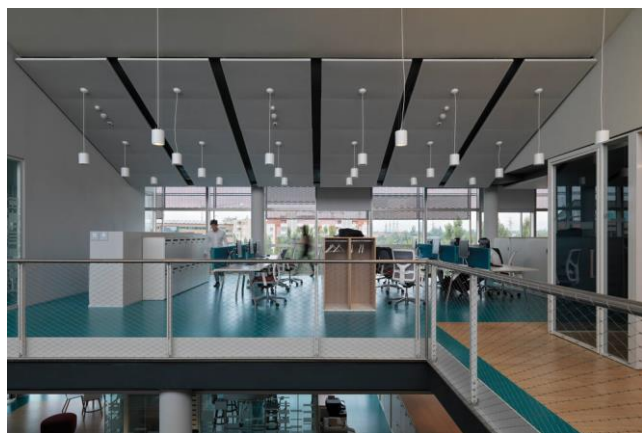
Certification

Marquage CE	Le système de plafond est un produit de construction harmonisé selon le règlement (UE) n° 305/2011 (règlement sur les produits de construction) et EN 13964 : Plafonds suspendus - Exigences et méthodes d'essai.
TAIM e. V.	Le système de plafond répond aux exigences du "Manuel technique des plafonds métalliques" (THM) de TAIM e. V. (Association des fabricants industriels de plafonds métalliques).

Équipement supplémentaire

Inserts acoustiques	Acustica – Insert en tissu acoustique Insula – Laine minérale insérée dans un film acoustique
Composants hydrauliques	PlafoTube® QB10 – Flexible de branchement/raccordement Raccords – Système de distribution
Luminaires	Luminaires Lindner et luminaires d'autres fabricants possibles

Exemples d'application



© PhotoEnricoCano



© Stefan Melchior Fotodesign