



Plafotherm® E 213

Einhängeheiz-/kühldecke mit betonter Fuge

Eine homogene Deckenansicht mit betonter Fuge kennzeichnet die Eihängeheiz-/kühldecke Plafotherm® E 213. Durch Strahlung kühlt und heizt sie Ihre Räume effektiv und schafft dadurch ein angenehmes Raumklima. Die eingehängten Deckenplatten können individuell und variabel gestaltet werden: eine Vielzahl an Plattenformen und -größen ist realisierbar. Damit Sie für Wartungsarbeiten schnell und einfach in den Deckenhohlraum gelangen, sind die Deckenplatten werkzeuglos abnehmbar und auf Wunsch abklapp- und verschiebbar. Eine Kombination von thermisch aktiven und passiven Bereichen ist möglich.

- angenehmes Raumklima durch Heizung/Kühlung über Strahlung
- Flexibilität durch Kombination von thermisch aktiven und passiven Bereichen
- homogene Deckenfläche durch verdeckte Unterkonstruktion
- individuelle Raumaufteilung durch flexible Plattenformen und -größen
- Deckenansicht mit betonter Fuge in beide Richtungen möglich
- einfache, werkzeuglose Revisionsmöglichkeit der einzeln bedienbaren, abklapp- und verschiebbaren Deckenplatten
- hygienisch und leicht zu reinigen

Beispiele für Einsatzgebiete

Geschäfte, Freizeit und Kultur: Einkaufszentren, Verkaufsflächen, Banken, Kino und Multiplex-Kinos, Museen und Galerien, Sporthallen und Turnhallen, Versammlungsstätten

Arbeit: Aufenthaltsräume, Besprechungs-, Tagungs- und Konferenzräume, Bühnen- und Studioräume, Bürogebäude, Räume für Rundfunk- und Fernsehproduktion

Bildung: Bibliothek, Forschungsräume, Hochschulen und Universitäten, Schulen

Transport: Flughäfen, Bahnhöfe

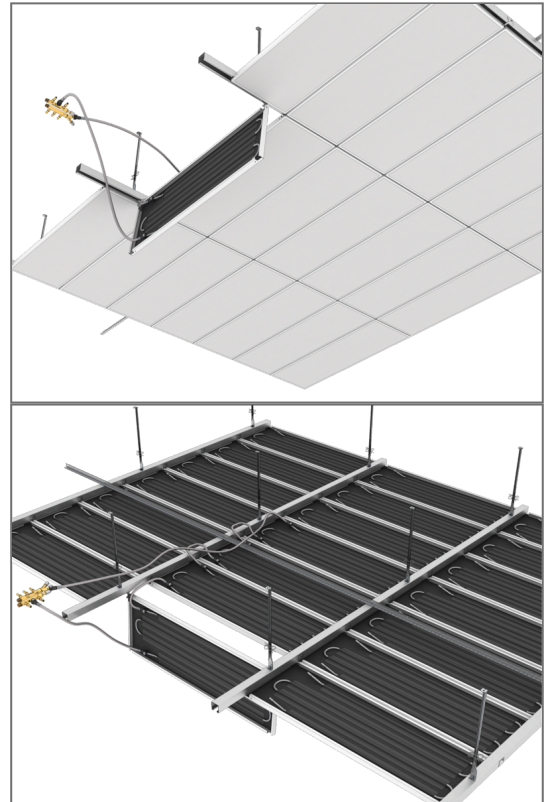
Öffentliche Einrichtungen: Gerichte und Justizvollzugsanstalten, Rathäuser, Regierungs- und Verwaltungsgebäude

Gesundheit: Apotheken (Herstellung), Kliniken und Krankenhäuser

Hotels und Gastronomie: Hotels und Resorts

Industrie: Fabriken und Produktionsstätten

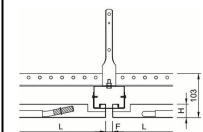
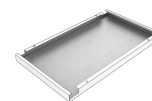
Verkehrsflächen: Eingangsbereiche



Deckenelemente

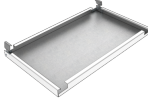
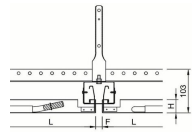
Plafotherm® E 213 Typ 1

| | |
|-----------------|-----------------------------------|
| eingehängt | |
| Länge (L) | 500 - 3.000 mm |
| Breite (B) | 200 - 1.250 mm |
| Höhe (H) | 30 mm, 50 mm |
| Fugenbreite (F) | 10 mm, 15 mm, 20 mm, 25 mm, 30 mm |





Plafotherm® E 213 Typ 3

| | | |
|-------------------------------------|-----------------------------------|-------------------------------------------------------------------------------------------------------------------------------------------------------------------------|
| eingehängt, abklappbar-verschiebbar | |   |
| Länge (L) | 500 - 3.000 mm | |
| Breite (B) | 200 - 1.250 mm | |
| Höhe (H) | 30 mm, 50 mm | |
| Fugenbreite (F) | 10 mm, 15 mm, 20 mm, 25 mm, 30 mm | |

Technische Daten

Technische Daten

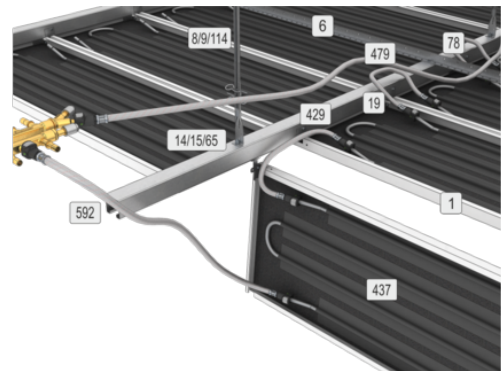
| | |
|------------------------|---------------------------------------------------|
| Material | verzinktes Stahlblech (Deckenelement) |
| Revisionierbarkeit | abklappbar werkzeuglos abnehmbar |
| Wandanschluss Optionen | L-Winkel Stufenwinkel offener Wandanschluss |
| Gewicht | 14 - 16 kg/m ² |

Hinweis: Gewichtsangabe ohne Auf-/Einbauten

Bauteilliste

Bauteile

| | |
|----------|-------------------------------------------------------|
| 1 | Metalldeckenplatte |
| 6 | L-Profil 28 |
| 8/9/114 | Nonius-Abhängung |
| 14/15/65 | Verschraubung |
| 78 | Sechskantkopf-Bohrschraube |
| 429 | Abstandhalter für Doppelabhängeprofil 54 |
| 437 | Heiz-/Kühlregister |
| 479 | PlafoTube [®] Anschluss-/Verbindungsschlauch |
| 505 | Montagehilfe |
| 592 | Doppelabhängeprofil 54 |



Akustik

Raumakustik

| | | | |
|----------------------------------|------------|------------|-----------------|
| Schallabsorberklasse | ISO 11654 | | D - B |
| Noise Reduction Coefficient | ASTM C 423 | NRC | 0,60 - 0,80 |
| Bewerteter Schallabsorptionsgrad | ISO 11654 | α_w | 0,45 (L) - 0,80 |



Brandschutz

Baustoffklasse

| | | |
|----------------|------------|------------|
| Baustoffklasse | EN 13501-1 | A2 - s1,d0 |
| Baustoffklasse | ASTM E 84 | class A |

Klimatechnik

Heizen und Kühlen

| | | |
|--------------------------------------------------------|-------------------|-------------------------------------------|
| Heiz-/Kühltechnik | | Plafotherm[®] V2A |
| Nenn-Kühlleistung (10 K) bezogen auf die aktive Fläche | DIN EN 14240 | 109 W/m ² |
| Nenn-Heizleistung (15 K) bezogen auf die aktive Fläche | DIN EN 14037:2003 | 123 W/m ² |
| Heiz-/Kühltechnik | | Plafotherm[®] Cu |
| Nenn-Kühlleistung (10 K) bezogen auf die aktive Fläche | DIN EN 14240 | 112 W/m ² |
| Nenn-Heizleistung (15 K) bezogen auf die aktive Fläche | DIN EN 14037:2003 | 126 W/m ² |
| Heiz-/Kühltechnik | | Plafotherm[®] Cu Acoustic |
| Nenn-Kühlleistung (10 K) bezogen auf die aktive Fläche | DIN EN 14240 | 102 W/m ² |
| Nenn-Heizleistung (15 K) bezogen auf die aktive Fläche | DIN EN 14037:2003 | 118 W/m ² |

Statik

Statik

| | |
|--------------------|----------------------------------------------|
| Erdbebensicherheit | Qualifizierung gemäß AC 156/Eurocode/SIA 261 |
|--------------------|----------------------------------------------|

Dauerhaftigkeit

Dauerhaftigkeit

| | | |
|----------------------|----------|---|
| Beanspruchungsklasse | EN 13964 | A |
|----------------------|----------|---|

Nachhaltigkeit

Deklarationen

| | |
|-----------------------------|----------------------------------------------------------------------------------------------------------------------------------------------------------------------------------|
| Selbstdeklaration | Eine Selbstdeklaration nach ISO 14021 liegt vor. Diese beinhaltet umfangreiche Umweltinformationen für Planung, Angebote und Gebäudezertifizierungen (LEED, DGNB, EU-Taxonomie). |
| Umweltproduktdeklaration | Das Produkt verfügt über eine verifizierte EPD unter Einhaltung der geltenden Normen. (ISO 14025/EN 15804) |
| Circular Economy | Cradle to Cradle Certified [®] Silber |
| Französische VOC-Verordnung | Emissionsklasse A+ |



Kennzahlen

| | |
|----------------------------------------|------------------------|
| Recyclinganteil | 47,20 % |
| Innenraumluftmessung EN 16516 Optionen | < 5 µg/m ³ |
| Fomaldehydemissionen | 9,50 µg/m ³ |

Nachweise

| | |
|----------------------|---------|
| Air Comfort | Erfüllt |
| Air Comfort Gold | Erfüllt |
| AgBB ABG | Erfüllt |
| BREEAM International | Konform |
| Leed v4 | Konform |
| DGNB | Konform |

Green Level Zertifizierung

Outstanding 

Zirkularität: Alle Komponenten wiederverwendbar/
aufbereitbar

Ökobilanz: EPD nach ISO 14025 und EN 15804

Cradle to Cradle Certified®: C2C Certified® Silber

Oberflächen

Oberflächen

| | |
|----------------------|-----------------------------------------------------------------------------------------------------------------------------------------------|
| Pulverbeschichtungen | COLOURline - Pulverbeschichtung MOODline - Pulverbeschichtung tiefmatt ARTline - Dekor-Pulverbeschichtung GRAPHICline - Digitaldruck |
| Perforationen | BASICline - Standardperforationen REGULARline - Weitere Perforationen |

Zusatzausstattung

Zusatzausstattung

| | |
|--------------------------|-----------------------------------------------------------------------------------------------------------------------------------------------------------------------------------------------------------------------------------|
| Akustikeinlagen | Acustica - Akustikstoffeinlage Insula - Mineralwolleinlage in Akustikfolie |
| Lüftungskomponenten | AirBox S - Zuluftelemente AirBox E - Abluftelemente AirBeam Basic - Standard-Heiz-/Kühlbalken AirBeam Discreet - Dezentere Heiz-/Kühlbalken |
| Hydraulische Komponenten | PlafoTube® MQC - Anschluss-/Verbindungsschlauch mit MultiQuickConnect PlafoTube® VA - Anschluss-/Verbindungsschlauch mit Steckverbinder PlafoTube® QB10 PlafoConnect - Verteiler-System für Plafotherm® Heiz-/Kühldecken |



Leuchten

IS 17 - Integrierte Einbauleuchte für Metalldecken
 IS 22 - Integrierte Einbauleuchte für Bildschirmarbeitsplätze
 IS 450 - Integrierte Einbauleuchte für Metalldecken
 LK 73 - Systemleuchte für Metalldecken
 QZI - Einbauleuchte in Metalldecken
 DPL - Einbauleuchte für Bandrasterdecken

Zertifizierung

Zertifikate

| | |
|------------------|-----------------------------------------------------------------------------------------------------------------------------------------------------------------------------|
| CE-Kennzeichnung | Das Deckensystem ist ein harmonisiertes Bauprodukt gemäß Verordnung (EU) Nr. 305/2011 (Bauproduktenverordnung) und EN 13964: Unterdecken - Anforderungen und Prüfverfahren. |
| TAIM e.V. | Das Deckensystem erfüllt die Anforderungen des "Technischen Handbuchs Metalldecken" (THM) des TAIM e.V. (Verband industrieller Metalldeckenhersteller). |

Anwendungsbeispiele



Projektlösungen

Das oben genannte Produkt bezieht sich auf die Standardausführung. Gerne erarbeiten wir mit Ihnen die passende Lösung für Ihr Projekt. Angepasst an Ihr Bauvorhaben erhalten Sie ein komplett aufeinander abgestimmtes System. Projektspezifische Ausführungen und Anpassungen sind ergänzend aus den Angebotsunterlagen zu entnehmen.