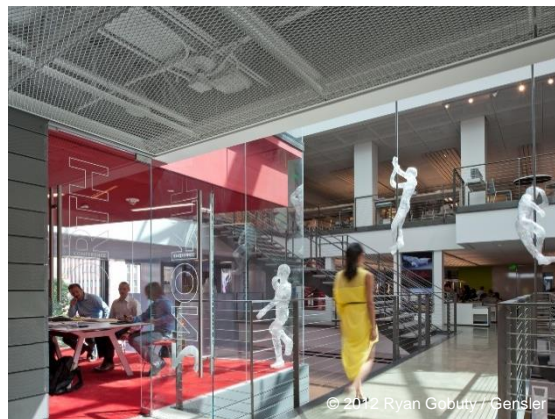




MESHdesign Standard-Streckmetall

Je nach Anforderung bieten wir aus unserem Standardsortiment an Streckmetallmaschen die passende Lösung. Verschiedene Maschengrößen und Gestaltungsmöglichkeiten stehen dabei zur Auswahl – natürlich lässt sich Ihre gewünschte MESHdesign Oberfläche auch farblich an Ihre Vorstellungen anpassen.

- breites Sortiment an Standard-Streckmetallmaschen
- vielfältige Gestaltungsmöglichkeiten



Technische Daten

Material	Stahl	
Beschichtung	<u>COLOURline</u> , <u>MOODline</u>	
Definition/Abmessungen	<p>In der Regel werden Streckmetalle durch die nachfolgenden vier Maßfaktoren definiert. Beispiel: RM 28 x 10 x 2,5 x 1,5 a) Maschenlänge: 28 mm b) Maschenbreite: 10 mm c) Stegbreite: 2,5 mm d) Stegdicke: 1,5 mm</p> <p>Streckmetall-Deckenelemente sind – je nach Maschenabmessung – bis zu einer Breite von 1.250 mm erhältlich. Das Design und die Stabilität der Deckenkonstruktion werden von Maschenform, Maschengröße, Material, Materialdicke und nicht zuletzt vom Deckensystem selbst beeinflusst. Wir empfehlen, die Umsetzbarkeit immer projektspezifisch zu prüfen und die Masche grundsätzlich zu bemustern.</p>	
Blickrichtung	Ein weiteres wichtiges, optisches Kriterium ist die Blickrichtung auf das Streckmetall, da sich diese je nach Blickwinkel offener oder geschlossener darstellt.	<div>offen</div> <div>geschlossen</div>
Maschenverlauf	Zur Optimierung der Stabilität und des Durchhangverhaltens der Streckmetalldeckplatten sollte der Maschenverlauf Variante A gewählt werden	<div>Variante A</div> <div>Variante B*</div> <p>*projektbezogen zu prüfen</p>



Akustik

Raumakustik

Raumakustik	Streckmetalldecken erreichen in Kombination mit Akustikeinlagen hohe Schallabsorptionswerte. Bei Streckmetalldecken mit freiem Querschnitt über 30 % ist die Mineralwolleinlage entscheiden, da das Streckgitter dann als absolut schalldurchlässig anzusehen ist.	
-------------	--	--

Brandschutz

Baustoffklasse

Baustoffklasse	EN 13501-1	A2 - s1, d0
Baustoffklasse	ASTM E 84	Class A

Dauerhaftigkeit

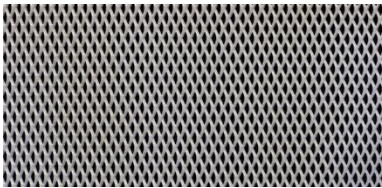






Beanspruchungsklasse	EN 13964	A
----------------------	----------	---

Kombinierbar mit

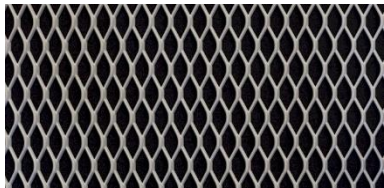

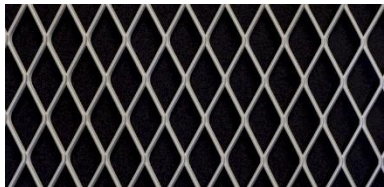
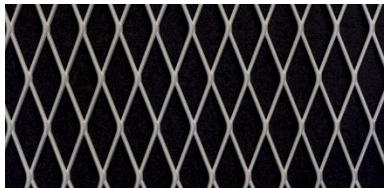
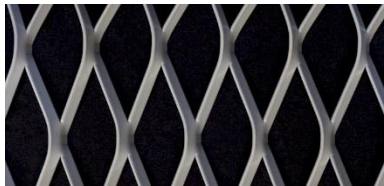

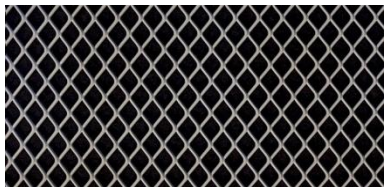
		RM 12,7 x 6 x 2,0 x 1,5	RM 16 x 8 x 2,0 x 1,5	RM 16 x 8 x 2,5 x 1,5	RM 20 x 8 x 2,0 x 1,5	RM 20 x 10 x 2,0 x 1,5	RM 28 x 10 x 2,5 x 1,5	RM 28 x 12 x 2,5 x 1,5	RM 30 x 12 x 2,5 x 1,5	RM 42 x 16 x 3,0 x 2,0	RM 50 x 25 x 3,0 x 2,0	RM 62 x 23 x 3,0 x 2,5	RM 115 x 40 x 9,0 x 2,0	QM 16 x 11 x 1,5 x 1,5	QM 20 x 15 x 2,0 x 1,5
Metalldecken	<u>LMD-St 213</u> Typ 3/4/5/6/8/9	x	x	x	x	x	x	x	x	x	x	x		x	x
	<u>LMD-St 213 BWS</u> Typ 3/4/5/6		x	x	x	x	x	x	x	x	x	x			
	<u>LMD-St 213 BWS</u> Typ 7												x		
	<u>LMD-St 213 WL</u> Typ 3/6		x	x	x	x	x	x	x	x	x	x			
	<u>LMD-St 214</u> Typ 3/4/5/6/8/9	x	x	x	x	x	x	x	x	x	x	x		x	x
	<u>LMD-St 312</u> Typ 3/4/5/6/8/9	x	x	x	x	x	x	x	x	x	x	x		x	x
	<u>LMD-St 320</u> Typ 1/2/3/4		x	x	x	x	x	x	x	x	x			x	x
	<u>LMD-St 700 BWS</u> Typ 1									x					
	<u>LMD-St 700 BWS</u> Typ 2										x				
	<u>LMD-St 700 BWS</u> Typ 3											x			
	<u>LMD-St 700 BWS</u> Typ 4												x		
Heiz-/Kühldecken	<u>Plafotherm® St 213</u> Typ 12						x	x	x	x	x	x			



Oberflächen

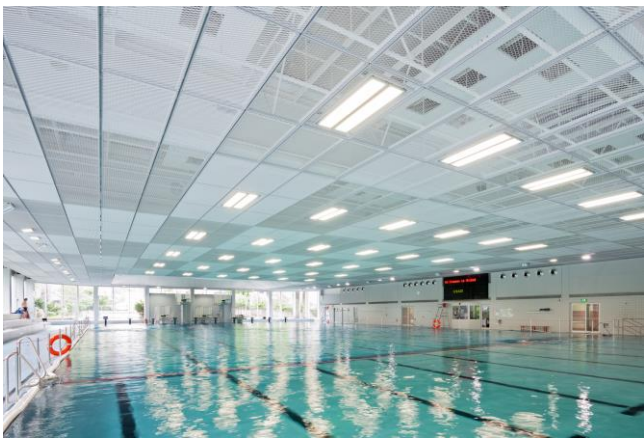
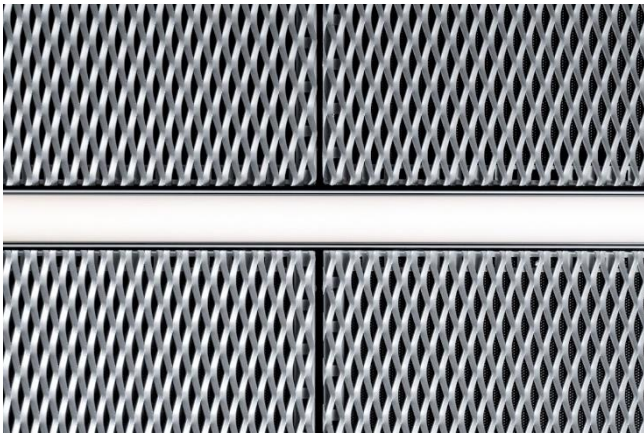
RM 12,7 x 6 x 2,0 x 1,5	Maschenart: Rautenmasche freier Querschnitt: 33 % Streckgitterdicke: ca. 4 mm Maschenlänge: 12,7 mm Maschenbreite: 6 mm Stegbreite: 2 mm Stegdicke: 1,5 mm	
RM 16 x 8 x 2,0 x 1,5	Maschenart: Rautenmasche freier Querschnitt: 50 % Streckgitterdicke: ca. 3,5 mm Maschenlänge: 16 mm Maschenbreite: 8 mm Stegbreite: 2 mm Stegdicke: 1,5 mm	
RM 16 x 8 x 2,5 x 1,5	Maschenart: Rautenmasche freier Querschnitt: 37 % Streckgitterdicke: ca. 3,5 mm Maschenlänge: 16 mm Maschenbreite: 8 mm Stegbreite: 2,5 mm Stegdicke: 1,5 mm	
RM 20 x 8 x 2,0 x 1,5	Maschenart: Rautenmasche freier Querschnitt: 50 % Streckgitterdicke: ca. 4 mm Maschenlänge: 20 mm Maschenbreite: 8 mm Stegbreite: 2 mm Stegdicke: 1,5 mm	
RM 20 x 10 x 2,0 x 1,5	Maschenart: Rautenmasche freier Querschnitt: 60 % Streckgitterdicke: ca. 4 mm Maschenlänge: 20 mm Maschenbreite: 10 mm Stegbreite: 2 mm Stegdicke: 1,5 mm	
RM 28 x 10 x 2,5 x 1,5	Maschenart: Rautenmasche freier Querschnitt: 50 % Streckgitterdicke: ca. 5 mm Maschenlänge: 28 mm Maschenbreite: 10 mm Stegbreite: 2,5 mm Stegdicke: 1,5 mm	
RM 28 x 12 x 2,5 x 1,5 Lagerware	Maschenart: Rautenmasche freier Querschnitt: 58 % Streckgitterdicke: ca. 5 mm Maschenlänge: 28 mm Maschenbreite: 12 mm Stegbreite: 2,5 mm Stegdicke: 1,5 mm	



RM 30 x 12 x 2,5 x 1,5	Maschenart: Rautenmasche freier Querschnitt: 58 % Streckgitterdicke: ca. 4 mm Maschenlänge: 30 mm Maschenbreite: 12 mm Stegbreite: 2,5 mm Stegdicke: 1,5 mm	
RM 42 x 16 x 3,0 x 2,0	Maschenart: Rautenmasche freier Querschnitt: 62 % Streckgitterdicke: ca. 6 mm Maschenlänge: 42 mm Maschenbreite: 16 mm Stegbreite: 3 mm Stegdicke: 2 mm	
RM 50 x 25 x 3,0 x 2,0 Lagerware	Maschenart: Rautenmasche freier Querschnitt: 76 % Streckgitterdicke: ca. 6 mm Maschenlänge: 50 mm Maschenbreite: 25 mm Stegbreite: 3 mm Stegdicke: 2 mm	
RM 62 x 23 x 3,0 x 2,5 Lagerware	Maschenart: Rautenmasche freier Querschnitt: 73 % Streckgitterdicke: ca. 6 mm Maschenlänge: 62 mm Maschenbreite: 23 mm Stegbreite: 3 mm Stegdicke: 2,5 mm	
RM 115 x 40 x 9,0 x 2,0	Maschenart: Rautenmasche freier Querschnitt: 55 % Streckgitterdicke: ca. 18 mm Maschenlänge: 115 mm Maschenbreite: 40 mm Stegbreite: 9 mm Stegdicke: 2 mm	
QM 16 x 11 x 1,5 x 1,5	Maschenart: Quadratmasche freier Querschnitt: 73 % Streckgitterdicke: ca. 3,5 mm Maschenlänge: 16 mm Maschenbreite: 11 mm Stegbreite: 1,5 mm Stegdicke: 1,5 mm	
QM 20 x 15 x 2,0 x 1,5	Maschenart: Quadratmasche freier Querschnitt: 73 % Streckgitterdicke: ca. 4 mm Maschenlänge: 20 mm Maschenbreite: 15 mm Stegbreite: 2 mm Stegdicke: 1,5 mm	



Anwendungsbeispiele



© Flughafen München

Projektlösungen

Dieses Datenblatt bezieht sich auf die Standardausführung des oben genannten Produkts. Gerne erarbeiten wir mit Ihnen die passende Lösung für Ihr Projekt. Angepasst an Ihr Bauvorhaben erhalten Sie ein komplett aufeinander abgestimmtes System. Projektspezifische Ausführungen und Anpassungen sind ergänzend aus den Angebotsunterlagen zu entnehmen.