



## MOODline

### Pulverbeschichtung tiefmatt

Mit ihrem sehr niedrigen Glanzgrad kreiert die tiefmatte Pulverbeschichtung MOODline eine dezente und zugleich elegante Oberfläche. Diese Wirkung zeigt sich besonders in offenen Räumen mit raumhohen Verglasungen. Da die Oberfläche unempfindlich gegen Streiflicht ist, entsteht ein homogenes Erscheinungsbild. So erhalten Sie eine zeitlose und stimmungsvolle Raumwirkung.

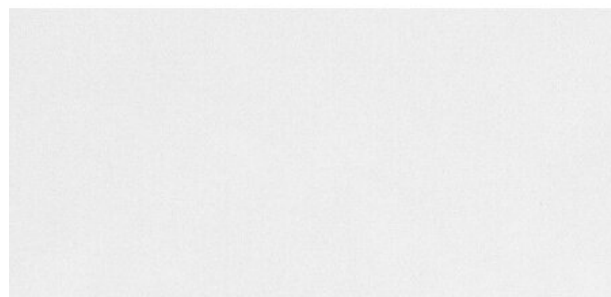
- tiefmatte Pulverbeschichtung mit besonders niedrigem Glanzgrad
- dezente, elegante Oberfläche für ein zeitloses Design im Innenbereich
- homogenes Erscheinungsbild, besonders unempfindlich gegen Streiflicht
- intensive Wirkung in offenen Räumen mit raumhohen Verglasungen



## Varianten

### Naturweiß 9016

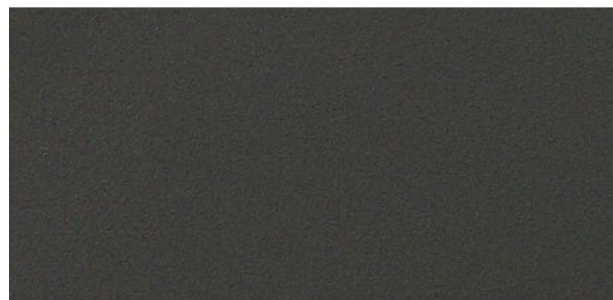
- Farbname: Naturweiß 9016
- Glanzgrad: 2 - 3 GU
- Glanz: tiefmatt
- Reflexionsgrad: ca. 75 %



### Lavagrau 7016

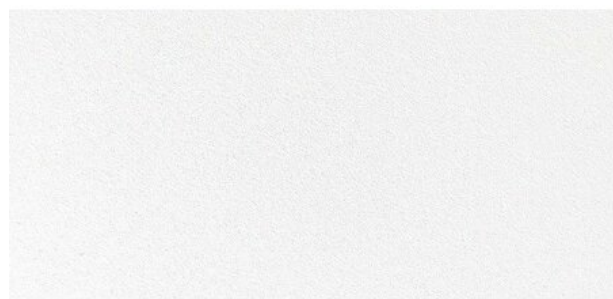


- Farbname: Lavagrau 7016
- Glanzgrad: 3 - 4 GU
- Glanz: tiefmatt
- Reflexionsgrad: ca. 8 %



## Polarweiß 9003

- Farbname: Polarweiß 9003
- Glanzgrad: 4 GU
- Glanz: tiefmatt
- Reflexionsgrad: ca. 79 %



Die Darstellung der Farben am Monitor ist nicht farbverbindlich, da Helligkeit und Kontrast je nach Monitor variieren können. Kleine Farbtonunterschiede sind daher möglich.

## Technische Daten

- Trägermaterial: Stahl
- Empfohlene Perforationen: alle Perforationen möglich, Mikroperforationen für ein dezentes Erscheinungsbild

## Akustik

Perforierte Oberflächen erreichen in Kombination mit Akustikeinlagen sehr hohe Schallabsorptionswerte

## Brandschutz

### Baustoffklasse

Baustoffklasse	EN 13501-1	A2 - s1,d0
Baustoffklasse	ASTM E 84	class A

## Dauerhaftigkeit

### Dauerhaftigkeit



## Kombinierbare Systeme

### Kombinierbare Systeme

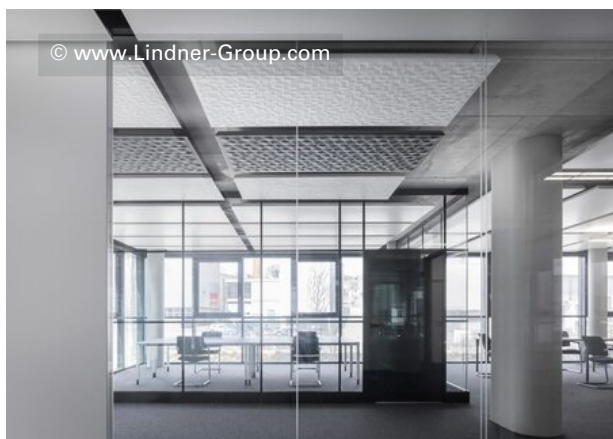
Decke

LMD-B 100 - Linearbandrasterdecke  
 LMD-B 100 SD - Linearbandrasterdecke, schalllängsgedämmt  
 LMD-B 110 - Kreuzbandrasterdecke  
 LMD-B 147 SD - Bandrasterdecke verdeckt, schalllängsgedämmt  
 LMD-DS 315 - Metalldeckensegel ohne Rahmen  
 LMD-DS 320 - Metalldeckensegel in filigraner Optik  
 LMD-E 200 - Einhängendecke  
 LMD-E 210 - Einhängendecke mit Haarfuge  
 LMD-E 213 - Einhängendecke mit betonter Fuge  
 LMD-E 213 BWS - Einhängendecke, ballwurfsicher  
 LMD-E 214 - Einhängendecke mit offener Fuge  
 LMD-E 300 - Flurdecke Aufgelegt  
 LMD-E 312 - Flurdecke Eingehängt-Abklappbar-Verschiebbar  
 LMD-E 321 - Flurdecke Abklappbar-Verschiebbar  
 LMD-E 340 - Flurdecke Senk-Schiebe  
 LMD-K 420 - Kassettendecke mit Klemm-Klapp-Funktion  
 LMD-L 608 - Metalllamellendecke, eingehängt und verschiebbar, zweiteilig  
 LMD-St 213 - Streckmetalldecke, eingehängt mit betonter Fuge  
 LMD-St 213 BWS - Streckmetalldecke, eingehängt mit betonter Fuge, ballwurfsicher  
 LMD-St 214 - Streckmetalldecke, eingehängt mit offener Fuge  
 LMD-St 215 - Streckmetalldecke, eingehängt mit offener Fuge, rahmenlos  
 LMD-St 312 - Streckmetalldecke, eingehängt, frei gespannt  
 LMD-St 320 - Streckmetalldeckensegel, eingehängt  
 LMD-St 700 BWS - Streckmetalldecke, direkt befestigt, ballwurfsicher  
 F30 Abklappbar-Verschiebbar - LMD Metall-Brandschutzdecke nach DIN 4102-2  
 F30 Eingehängt-Abklappbar-Verschiebbar - LMD Metall-Brandschutzdecke nach DIN 4102-2  
 F30 Senk-Schiebe - LMD Metall-Brandschutzdecke nach DIN 4102-2  
 F90 Eingehängt-Abklappbar-Verschiebbar - LMD Metall-Brandschutzdecke nach DIN 4102-2  
 EI30 Eingehängt-Abklappbar-Verschiebbar - LMD Metall-Brandschutzdecke klassifiziert nach DIN EN 13501-2  
 EI90 Eingehängt-Abklappbar-Verschiebbar - LMD Metall-Brandschutzdecke klassifiziert nach DIN EN 13501-2  
 EI30-VKF Eingehängt-Abklappbar-Verschiebbar - LMD Metall-Brandschutzdecke Anwendung nach VKF  
 EI90-VKF Eingehängt-Abklappbar-Verschiebbar - LMD Metall-Brandschutzdecke Anwendung nach VKF  
 Plafotherm® B 100 - Linearbandrasterheiz-/kühldecke  
 Plafotherm® B 100 SD - Linearbandrasterheiz-/kühldecke, schalllängsgedämmt  
 Plafotherm® B 110 - Kreuzbandrasterheiz-/kühldecke  
 Plafotherm® B 147 SD - Bandrasterheiz-/kühldecke verdeckt, schalllängsgedämmt  
 Plafotherm® DS 315 - Heiz-/Kühldeckensegel ohne Rahmen  
 Plafotherm® DS 320 - Heiz-/Kühldeckensegel in filigraner Optik  
 Plafotherm® DS Tabs 78 - Metalldeckensegel für Betonkernaktivierung  
 Plafotherm® DS Tabs 125 - Metalldeckensegel für Betonkernaktivierung  
 Plafotherm® DS TAS - Hybridheiz-/kühldeckensegel



Plafotherm® E 200 - Einhängeheiz-/kühldecke  
 Plafotherm® E 210 - Einhängeheiz-/kühldecke mit Haarfuge  
 Plafotherm® E 213 - Einhängeheiz-/kühldecke mit betonter Fuge  
 Plafotherm® E 214 - Einhängeheiz-/kühldecke mit offener Fuge  
 Plafotherm® E 312 - Flurheiz-/kühldecke Eingehängt-Abklappbar-Verschiebbar  
 Plafotherm® St 213 - Streckmetallheiz-/kühldecke mit betonter Fuge  
 Plafotherm® B/E AirHybrid - Hybrid-Lüftungselement in Metalldecke  
 Plafotherm® DS AirHybrid - Hybrid-Lüftungselement in Deckensegel  
 Plafotherm® L 608 - Metalllamellenheiz-/kühldecke, eingehängt und verschiebbar, zweiteilig

## Anwendungsbeispiele





## Projektlösungen

---

Dieses Datenblatt bezieht sich auf die Standardausführung des oben genannten Produkts. Gerne erarbeiten wir mit Ihnen die passende Lösung für Ihr Projekt. Angepasst an Ihr Bauvorhaben erhalten Sie ein komplett aufeinander abgestimmtes System. Projektspezifische Ausführungen und Anpassungen sind ergänzend aus den Angebotsunterlagen zu entnehmen.