



Verglasung Multiclean CLVT 437

## Beschreibung

Reinraumverglasung bestehend aus zwei Aluminiumrahmen mit aufgeklebten Scheiben. Die Scheiben schließen mit dem Alu-Rahmen bündig ab, so dass nur die dahinterliegende Klebefläche sichtbar ist. Die Elemente werden in die Systemständer eingehängt.

Diese Verglasung ist mit dem Vollwandsystem Multiclean CLVT kombinierbar.

Das Verglasungssystem zeichnet sich aus durch hohe Dichtigkeit, sowie leichte Reinig- und Desinfizierbarkeit. GMP- sowie DIN EN ISO 14644-gerechte Ausführung. Die Oberfläche ist glatt, eben, ermöglicht bündigen Anbau und enthält keine ausgasenden oder partikelemittierenden Materialien. Die Wandfugen werden optional reinraumgerecht versiegelt.

## Einsatzgebiete

- Pharmaproduktion
- Medizintechnik
- Labore
- Forschungszentren



Weitere Informationen finden Sie auf unserer  
Homepage [www.Lindner-Group.com](http://www.Lindner-Group.com)

LINDNER SE | REINRAUMTECHNIK  
Bahnhofstraße 29 | 94424 Arnstorf | Deutschland | Tel. +49 (0)8723 20-3671 | [Reinraumtechnik@Lindner-Group.com](mailto:Reinraumtechnik@Lindner-Group.com) | [www.Lindner-Group.com](http://www.Lindner-Group.com)

Wir behalten uns vor, sämtliche Angaben und Informationen jederzeit anzupassen oder zu ändern. Für versehentliche fehlerhafte Angaben ist die Haftung ausgeschlossen. Diese Unterlage ist durch das Urheberrecht gesetzlich geschützt. Insbesondere ist eine Bearbeitung, unzulässige Verwertung oder öffentliche Wiedergabe und Verbreitung nicht gestattet. Eine Vervielfältigung oder Weitergabe an Dritte ist nur mit unserer Zustimmung erlaubt.

## Systembeschreibung

<b>Unterkonstruktion</b>	Bestehend aus gekanteten bzw. rollverformten Stahlprofilen, verzinkt oder lackiert.
<b>Verglasung</b>	Bestehend aus zwei Aluminium-Verglasungsrahmen auf denen jeweils eine Scheibe aufgeklebt wird. Bei dieser flächenbündigen Konstruktion ist die Ansichtsbreite der Klebefläche umlaufend 35 mm bzw. optional oben 55 mm. Die beiden Rahmen werden in die Ständerkonstruktion eingehängt. Standard-Glasscheiben sind 6 mm ESG.
<b>Ausführungsvarianten</b>	<ul style="list-style-type: none"> <li>• Raumhohe Verglasung</li> <li>• Brüstungsverglasung</li> <li>• Oberlichtverglasung</li> <li>• mit Jalousie und Rollos ausführbar</li> </ul>
<b>Fugen und Anschlüsse</b>	Die Elementfugen werden optional reinraumgerecht versiegelt oder mit einem Kederprofil abgedichtet.  Boden-, Decken- und Wandanschlüsse werden je nach Anforderung ausgeführt.



## Technische Daten

<b>Elementstärke (Wandstärke)</b>	100 mm
<b>Standardbreite (Achismaß)</b>	1200 mm <sup>1) 2)</sup>
<b>Verglasungshöhen</b>	bis max. 3.500 mm (ungeteilt 3000 mm) <sup>1) 2)</sup>
<b>Gewicht</b>	40 - 55 kg/m <sup>2</sup> (als raumhohe Verglasung)
<b>Schalldämmung</b>	bis 46 dB R <sub>w</sub> nach DIN EN ISO 717-1 (je nach Ausführung)
<b>Fugenbreite zwischen den Elementen</b>	4 mm (Standard)
<b>Scheibenstärke / -art</b>	6 mm oder 8 mm ESG <sup>3)</sup> ; 8 mm VSG <sup>4)</sup>
<b>Verklebung</b>	<u>Art:</u> Structural-Glazing-Verfahren (Anlehnung an ETAG 002) <u>Material:</u> 2K Silikon <u>Farbe:</u> weiß, optional lichtgrau und schwarz <u>Temperaturbeständigkeit:</u> -50° C bis +150° C

- <sup>1)</sup> Einbaubereich nach Statik (EB 1 oder EB 2); nicht tragende Trennwand nach DIN 4103  
<sup>2)</sup> Die maximale Wandhöhe und das maximale Achsraster kann je nach bauphysikalischen Anforderungen und Materialkombinationen abweichen  
<sup>3)</sup> ESG Einscheibensicherheitsglas  
<sup>4)</sup> VSG Verbundsicherheitsglas



Weitere Informationen finden Sie auf unserer Homepage [www.Lindner-Group.com](http://www.Lindner-Group.com)

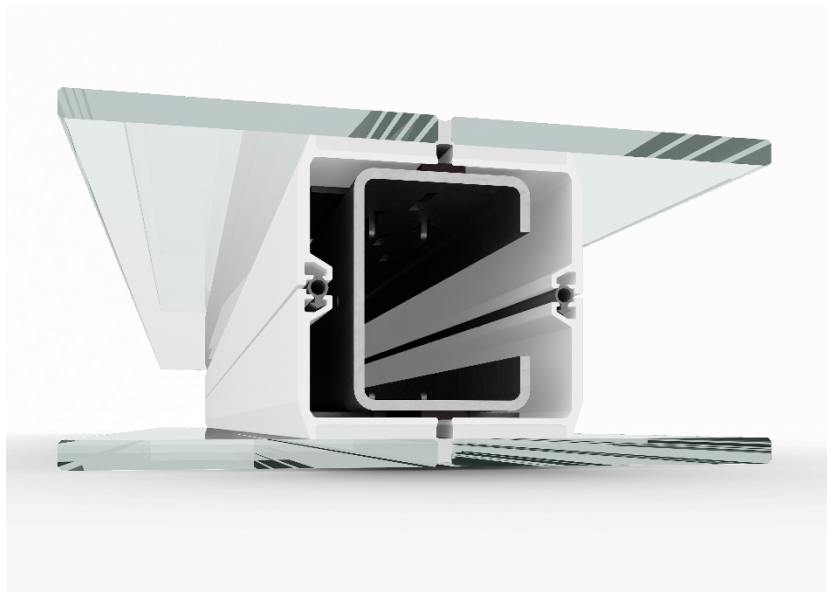
LINDNER SE | REINRAUMTECHNIK  
 Bahnhofstraße 29 | 94424 Arnstorf | Deutschland | Tel. +49 (0)8723 20-3671 | [Reinraumtechnik@Lindner-Group.com](mailto:Reinraumtechnik@Lindner-Group.com) | [www.Lindner-Group.com](http://www.Lindner-Group.com)

Wir behalten uns vor, sämtliche Angaben und Informationen jederzeit anzupassen oder zu ändern. Für versehentliche fehlerhafte Angaben ist die Haftung ausgeschlossen. Diese Unterlage ist durch das Urheberrecht gesetzlich geschützt. Insbesondere ist eine Bearbeitung, unzulässige Verwertung oder öffentliche Wiedergabe und Verbreitung nicht gestattet. Eine Vervielfältigung oder Weitergabe an Dritte ist nur mit unserer Zustimmung erlaubt.

Sonderlösungen sind projektbezogen möglich.

## Anwendbare Normen

- **DIN 18202** Toleranzen im Hochbau – Bauwerke
- **DIN 1249** Flachglas im Bauwesen; Glaskanten; Begriff, Kantenformen und Ausführungen
- **DIN EN ISO 12543** Glas im Bauwesen - Verbundglas und Verbund-sicherheitsglas



Weitere Informationen finden Sie auf unserer  
Homepage [www.Lindner-Group.com](http://www.Lindner-Group.com)

**LINDNER SE | REINRAUMTECHNIK**  
Bahnhofstraße 29 | 94424 Arnstorf | Deutschland | Tel. +49 (0)8723 20-3671 | [Reinraumtechnik@Lindner-Group.com](mailto:Reinraumtechnik@Lindner-Group.com) | [www.Lindner-Group.com](http://www.Lindner-Group.com)

Wir behalten uns vor, sämtliche Angaben und Informationen jederzeit anzupassen oder zu ändern. Für versehentliche fehlerhafte Angaben ist die Haftung ausgeschlossen. Diese Unterlage ist durch das Urheberrecht gesetzlich geschützt. Insbesondere ist eine Bearbeitung, unzulässige Verwertung oder öffentliche Wiedergabe und Verbreitung nicht gestattet. Eine Vervielfältigung oder Weitergabe an Dritte ist nur mit unserer Zustimmung erlaubt.