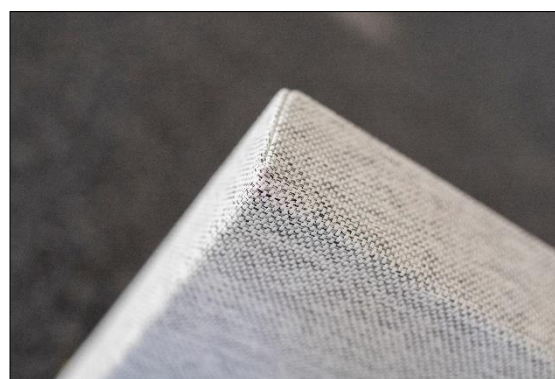
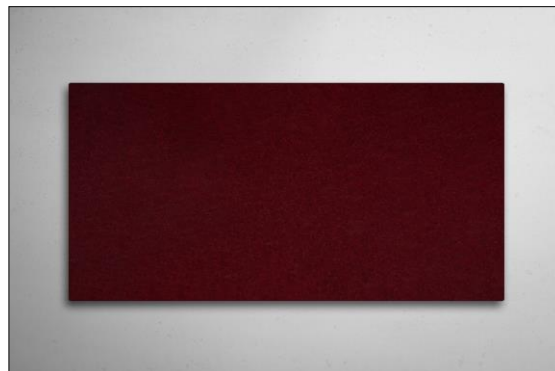


MUTE+ cover S60

Schallabsorber aus Alurahmen mit Stoffbespannung, eckig, 60 mm

Das Besondere am Schallabsorber MUTE+ cover: der Kern des Schallabsorbers besteht aus einem hochwertigen Rahmen aus nicht sichtbaren Aluminiumprofilen. Stoffe mit verschiedenen Strukturen, Materialien und Farben werden mit einem patentierten Verfahren über Rand aufgezogen, sodass klar definierte 90° Ecken entstehen. Neben individuellen Abmessungen können Sie auf Wunsch auch die Stoffe kreativ gestalten.

- mineralfaserfrei, allergikerfreundlich
- schadstoffgeprüft nach Oeko-Tex® Standard 100
- recycelbar
- Montage an Decke oder Wand im Innenbereich
- Schallabsorberklasse: A
- 90° Ecken
- massiver Kern aus Aluminiumprofilen
- viele verschiedene Farben und Stoffarten
- individuelle Größen möglich



Technische Daten

Form	rechteckig	
Standardabmessungen	Länge (L)	1.000 mm, 1.500 mm, 2.000 mm
	Breite (B)	1.000 mm
Individuelle Abmessungen	Länge (L)	300 - 3.500 mm
	Breite (B)	300 - 1.200 mm
Höhe	60 mm	
Ecke	90°	
Material	Polyester, Wolle	
Gewicht	ca. 9 kg/m ²	
Revisionierbarkeit	werkzeuglos abnehmbar	

Brandschutz

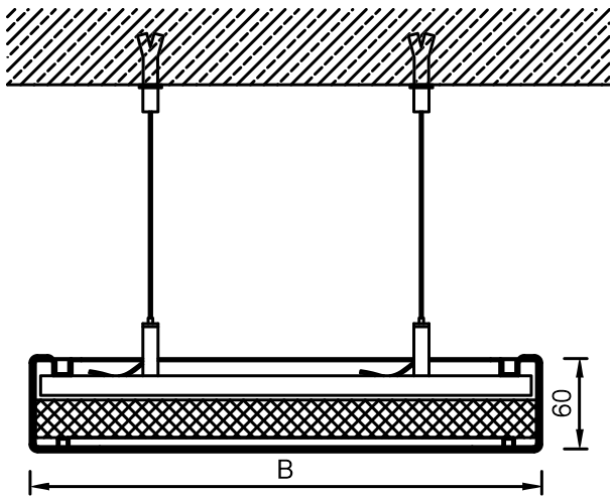
Baustoffklasse

Baustoffklasse Polyester	DIN 4102	B1
Baustoffklasse Wolle	DIN 4102	B2

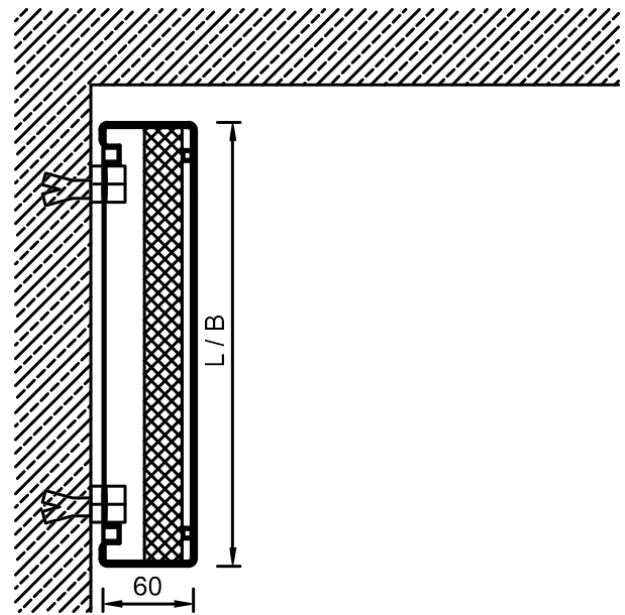
Hinweis: Baustoffklasse A2 auf Anfrage möglich

Detail

Decke



Wand



Oberflächen

Stoff

			<p>Material Polyester</p> <p>Lichtechntheit Note 5-6 nach DIN EN ISO 105-B02</p> <p>Reibechtheit Note 4-5 nach DIN EN ISO 105-X12</p>
tex197	tex129	tex192	
			<p>Material Polyester</p> <p>Lichtechntheit Note 4 nach DIN EN ISO 105-B02</p> <p>Reibechtheit Note 3-4 nach DIN EN ISO 105-X12</p>
tex231	tex155	tex199	
			<p>Material Polyester</p> <p>Lichtechntheit Note 5-6 nach DIN EN ISO 105-B02</p> <p>Reibechtheit Note 4 nach DIN EN ISO 105-X12</p>
tex362	tex200	tex237	
			<p>Material Wolle</p> <p>Lichtechntheit Note 5-6 nach DIN EN ISO 105-B02</p> <p>Reibechtheit Note 4-5 nach DIN EN ISO 105-X12</p>
tex466	tex215	tex280	
			<p>Material Polyester</p> <p>Lichtechntheit Note 5-6 nach DIN EN ISO 105-B02</p> <p>Reibechtheit Note 4 nach DIN EN ISO 105-X12</p>
tex414	tex322	tex359	
			<p>Material Polyester</p> <p>Lichtechntheit Note 5-6 nach DIN EN ISO 105-B02</p> <p>Reibechtheit Note 4 nach DIN EN ISO 105-X12</p>
tex427	tex336	tex383	
			<p>Material Polyester</p> <p>Lichtechntheit Note 5-6 nach DIN EN ISO 105-B02</p> <p>Reibechtheit Note 4 nach DIN EN ISO 105-X12</p>
tex497	tex414	tex460	

Hinweis: Die Darstellung der Farben und Strukturen ist nicht verbindlich, da Helligkeit und Kontrast je nach Monitor und Druck variieren können. Unterschiede sind daher möglich. Weitere Stoffe sind auf Anfrage erhältlich.

Anwendungsbeispiele



Stoff tex466



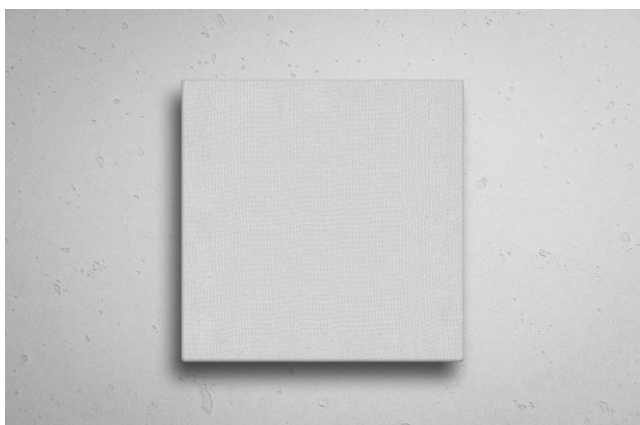
Stoff tex466



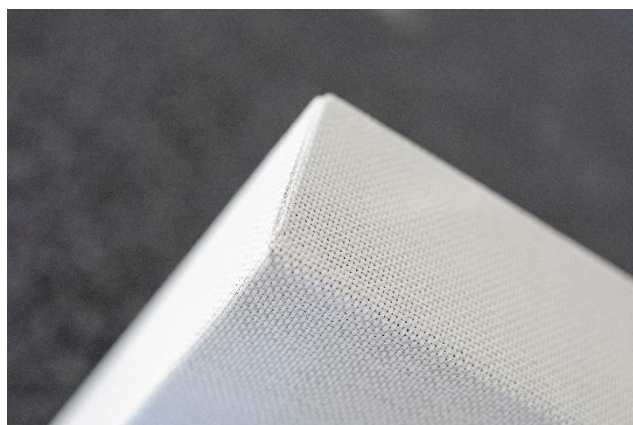
Stoff tex362



Stoff tex362



Stoff tex359



Stoff tex359

Projektlösungen

Dieses Datenblatt bezieht sich auf die Standardausführung des oben genannten Produkts. Gerne erarbeiten wir mit Ihnen die passende Lösung für Ihr Projekt. Angepasst an Ihr Bauvorhaben erhalten Sie ein komplett aufeinander abgestimmtes System. Projektspezifische Ausführungen und Anpassungen sind ergänzend aus den Angebotsunterlagen zu entnehmen.