

# Produktübersicht Holztüren

**Lindner Türen**



**Lindner**

| Bauen mit neuen Lösungen




# Objekttüren Holz

		1-flügelige Türen							
Schalldämmung Prüfzeugnis-Nr.		03 02 26.U 5				02 05 27 U 11			
Modelle	Typ	A1		A2		B1		B2	
		1: Volltür 2: Tür mit Lichtausschnitt <sup>6)</sup> MHR: Massivholzrahmen OB: Oberblende OL: Oberlicht							
Maße	Baurichtmaße in mm	500 mm - 1.250 mm				500 mm - 1.250 mm			
	Breite	625 mm - 2.500 mm				625 mm - 2.500 mm			
	Höhe								
Maße	Lichter Durchgang								
	Breite	436 mm		1.186 mm		436 mm		1.186 mm	
	Höhe	593 mm		2.468 mm		593 mm		2.468 mm	
Maße	Typ	A1 OB	A1 OL	A2 OB	A2 OL	B1 OB	B1 OL	B2 OB	B2 OL
	Höhe Element mit Oberteil	1.750 mm - 3.500 mm				1.750 mm - 3.500 mm			
	Höhe Oberteil	max. 1.000 mm				max. 1.000 mm			
	Breite Element mit Seitenteil	1.250 mm - 3.500 mm				1.250 mm - 3.500 mm			
	Breite Seitenteil	max. 1.000 mm				max. 1.000 mm			
Mehrfachoptionen	Schallschutz R <sub>w</sub> (Laborwert)	Stahlzarge <sup>1)</sup> Normlichtausschnitt Holzzarge <sup>1)</sup>				bis 32 dB bis 32 dB bis 32 dB			
	Einbruchschutz RC1	-				-			
	Einbruchschutz RC2 / WK2	-				-			
	Einbruchschutz RC3 / WK 3	-				-			
	Einbruchschutz RC4	-				-			
	Feuchtraum <sup>7)</sup>	○				○			
	Nassraum <sup>12)</sup>	○				○			
	Strahlenschutz (Bleigleichwert)	○ Pb bis 2 mm				○ Pb bis 2 mm			
	Klimakategorie II	●				●			
	Klimakategorie III	-				-			
Türblatt	Stärke	ca. 41 mm				ca. 41 mm			
	Gewicht Volltürblatt	ca. 26 kg/m <sup>2</sup>				ca. 26 kg/m <sup>2</sup>			
	Falzgeometrie <sup>14)</sup>	ST / UF				ST / UF			
	Standardfriesbreite <sup>10)</sup>	135 mm				135 mm			
Oberflächen	Kanten-ausführ.	Ein- bzw. Anleimer				●			
		Kante lackiert <sup>2)</sup>				○			
		Kunststoffkante <sup>11)</sup>				○			
		PU-Kante				○			
		Schichtstoffe, HPL 0,8mm				●			
	Furnier, transparent lackiert				○				
	Furnier, gebeizt				○				
	Lackiert in RAL & NCS-Farben				○				
	Bauseitiger Anstrich / Grundierfolie				○				
Zargen	Stahlzargen <sup>4)</sup>	●				●			
	Aluminiumzargen	○				○			
	Edelstahlzargen	○				○			
	Holzblockzargen	○				○			
	Holzstockzargen	○				○			
	Holzumfassungszargen	○				○			
Wände	Mauerwerk	○				○			
	Beton	○				○			
	Leichtbauwand	○				○			
	Lindner Wandsysteme	○				○			

Legende  
 ● = Standard  
 ○ = optional

Index siehe Seite 17

# Objektüren Holz

		1-flügelige Türen					
Schalldämmung Prüfzeugnis-Nr.		E501730 3h		/			
Modelle	Typ	C1	C2	C-MHR			
		1: Volltür 2: Tür mit Lichtausschnitt <sup>6)</sup> MHR: Massivholzrahmen OB: Oberblende OL: Oberlicht					
Maße	Baurichtmaße in mm	500 mm - 1.500 mm		500 mm - 1.125 mm			
	Breite	625 mm - 2.750 mm		625 mm - 2.250 mm			
	Höhe	625 mm - 2.750 mm		625 mm - 2.250 mm			
Maße	Lichter Durchgang	436 mm - 1.436 mm		436 mm - 1.061 mm			
	Breite	593 mm - 2.718 mm		593 mm - 2.218 mm			
	Höhe	593 mm - 2.718 mm		593 mm - 2.218 mm			
Typ		C1 OB	C1 OL	C2 OB	C2 OL	C-MHR OB	C-MHR OL
	Höhe Element mit Oberteil	1.750 mm - 3.750 mm				1.750 mm - 3.250 mm	
Höhe Oberteil		max. 1.000 mm				max. 1.000 mm	
Breite Element mit Seitenteil		1.250 mm - 3.500 mm				1.250 mm - 3.125 mm	
Breite Seitenteil		max. 1.000 mm				max. 1.000 mm	
Mehrfachoptionen	Schallschutz $R_{w}$ (Laborwert)	Stahlzarge <sup>1)</sup> Normlichtausschnitt Holzzarge <sup>1)</sup>		bis 42 dB bis 39 dB bis 42 dB		- bis 39 dB -	
	Einbruchschutz RC1	-				-	
	Einbruchschutz RC2 / WK2	○ 1.250 mm x 2.250 mm				○ 1.125 mm x 2.250 mm	
	Einbruchschutz RC3 / WK 3	-				-	
	Einbruchschutz RC4	-				-	
	Feuchtraum <sup>7)</sup>	○				○	
	Nassraum <sup>12)</sup>	○				-	
	Strahlenschutz (Bleigleichwert)	○ Pb bis 3 mm				-	
	Klimakategorie II	●				●	
	Klimakategorie III	○				-	
Türblatt	Stärke	ca. 49 mm		ca. 49 mm		ca. 49 mm	
	Gewicht Volltürblatt	ca. 27 / 37 kg/m <sup>2</sup> <sup>13)</sup>		Je nach Holzart & Glasqualität		ST / STF / UF	
	Falzgeometrie <sup>14)</sup>	ST / STF / UF		ST / STF / UF		ST / STF / UF	
Standardfriesbreite <sup>10)</sup>	135 mm		135 mm		135 mm		
Oberflächen	Kanten-ausführ.	Ein- bzw. Anleimer		●		●	
		Kante lackiert <sup>2)</sup>		○		○	
		Kunststoffkante <sup>11)</sup>		○		-	
		PU-Kante		○		-	
Zargen	Schichtstoffe, HPL 0,8mm	●				○	
	Furnier, transparent lackiert	○				●	
	Furnier, gebeizt	○				○	
	Lackiert in RAL & NCS-Farben	○				○	
	Bauseitiger Anstrich / Grundierfolie	○				○	
Wände	Stahlzargen <sup>4)</sup>	●				●	
	Aluminiumzargen	○				○	
	Edelstahlzargen	○				○	
	Holzblockzargen	○				○	
	Holzstockzargen	○				○	
	Holzumfassungszargen	○				○	
Wände	Mauerwerk	○				○	
	Beton	○				○	
	Leichtbauwand	○				○	
	Lindner Wandsysteme	○				○	

Legende  
● = Standard  
○ = optional

Index siehe Seite 17

# Objektüren Holz

		1-flügelige Türen					
Schalldämmung Prüfzeugnis-Nr.		02 06 10.U 05		/			
Modelle	Typ	D1		D2	D-MHR		
		1: Volltür 2: Tür mit Lichtausschnitt <sup>6)</sup> MHR: Massivholzrahmen OB: Oberblende OL: Oberlicht					
Maße	Baurichtmaße in mm	500 mm - 1.500 mm		500 mm - 1.500 mm			
	Breite Höhe	625 mm - 3.000 mm		625 mm - 3.000 mm			
	Lichter Durchgang	436 mm - 1.436 mm		436 mm - 1.436 mm			
	Breite Höhe	593 mm - 2.968 mm		593 mm - 2.968 mm			
	Typ	D1 OB	D1 OL	D2 OB	D2 OL	D-MHR OB	D-MHR OL
	Höhe Element mit Oberteil	1.750 mm - 4.000 mm				1.750 mm - 4.000 mm	
	Höhe Oberteil	max. 1.000 mm				max. 1.000 mm	
	Breite Element mit Seitenteil	1.250 mm - 3.500 mm				1.250 mm - 3.500 mm	
	Breite Seitenteil	max. 1.000 mm				max. 1.000 mm	
Mehrfachoptionen	Schallschutz R <sub>w</sub> (Laborwert)	Stahlzarge <sup>1)</sup>		bis 47 dB		-	
		Normlichtausschnitt		bis 43 dB		bis 43 dB	
		Holzzarge <sup>1)</sup>		bis 44 dB		-	
	Einbruchschutz RC1	-				-	
	Einbruchschutz RC2 / WK2	○ 1.250 mm x 2.250 mm				○ 1.250 mm x 2.250 mm	
	Einbruchschutz RC3 / WK 3	○ 1.250 mm x 2.250 mm				○ 1.250 mm x 2.250 mm	
	Einbruchschutz RC4	○ 1.400 mm x 2.500 mm (nur HUZ) <sup>3)</sup>				-	
	Feuchtraum <sup>7)</sup>	○				○	
	Nassraum <sup>12)</sup>	○				-	
	Strahlenschutz (Bleigleichwert)	○ Pb bis 3 mm				-	
	Klimakategorie II	●				●	
	Klimakategorie III	○				-	
	Beanspruchungsgr. M	-				-	
	Beanspruchungsgr. S	● <sup>8) 9)</sup>				● <sup>8) 9)</sup>	
	Beanspruchungsgr. E	○ <sup>9)</sup>				○ <sup>9)</sup>	
Türblatt	Stärke	ca. 68 mm				ca. 68 mm	
	Gewicht Volltürblatt	ca. 44 kg/m <sup>2</sup>				Je nach Holzart & Glasqualität	
	Falzgeometrie <sup>14)</sup>	STF / STFD / UFD				STF / STFD / UFD	
	Standardfriesbreite <sup>10)</sup>	135 mm				135 mm	
Kanten- ausführ.	Ein- bzw. Anleimer	●				●	
	Kante lackiert <sup>2)</sup>	○				○	
	Kunststoffkante <sup>11)</sup>	○				-	
	PU-Kante	○				-	
Oberflächen	Schichtstoffe, HPL 0,8mm	●				○	
	Furnier, transparent lackiert	○				●	
	Furnier, gebeizt	○				○	
	Lackiert in RAL & NCS-Farben	○				○	
	Bauseitiger Anstrich / Grundierfolie	○				○	
Zargen	Stahlzargen <sup>4)</sup>	●				●	
	Aluminiumzargen	○				○	
	Edelstahlzargen	○				○	
	Holzblockzargen	○				○	
	Holzstockzargen	○				○	
	Holzumfassungszargen	○				○	
Wände	Mauerwerk	○				○	
	Beton	○				○	
	Leichtbauwand	○				○	
	Lindner Wandsysteme	○				○	

Legende  
 ● = Standard  
 ○ = optional

Index siehe Seite 17

# Objekttüren Holz

		2-flügelige Türen					
Schalldämmung Prüfzeugnis-Nr.		E 803522_11_5			/		
Modelle	Typ	E1		E2	E - MHR		
		1: Volltür 2: Tür mit Lichtausschnitt <sup>6)</sup> MHR: Massivholzrahmen OB: Oberblende OL: Oberlicht					
Maße	Baurichtmaße in mm	1.250 mm - 3.000 mm			1.250 mm - 2.250 mm		
	Breite	625 mm - 2.750 mm			625 mm - 2.250 mm		
	Höhe	1.186 mm - 2.936 mm			1.186 mm - 2.186 mm		
Maße	Lichter Durchgang	593 mm - 2.718 mm			593 mm - 2.218 mm		
	Breite	1.186 mm - 2.936 mm			1.186 mm - 2.186 mm		
	Höhe	593 mm - 2.718 mm			593 mm - 2.218 mm		
Typ		E1 OB	E1 OL	E2 OB	E2 OL	E-MHR OB	E-MHR OL
	Höhe Element mit Oberteil	1.750 mm - 3.750 mm				1.750 mm - 3.250 mm	
Höhe Oberteil		max. 1.000 mm				max. 1.000 mm	
Breite Element mit Seitenteil		1.500 mm - 5.000 mm				1.500 mm - 4.250 mm	
Breite Seitenteil		max. 1.000 mm				max. 1.000 mm	
Mehrfachoptionen	Schallschutz $R_w$ (Laborwert)	Stahlzarge <sup>1)</sup> bis 37 dB Normlichtausschnitt - Holzzarge <sup>1)</sup> -				- bis 37 dB -	
	Einbruchschutz RC1	-				-	
	Einbruchschutz RC2 / WK2	-				-	
	Einbruchschutz RC3 / WK 3	-				-	
	Einbruchschutz RC4	-				-	
	Feuchtraum <sup>7)</sup>	○				○	
	Nassraum <sup>12)</sup>	○				-	
	Strahlenschutz (Bleigleichwert)	○ Pb bis 3 mm				-	
	Klimakategorie II	●				●	
	Klimakategorie III	○				-	
Türblatt	Stärke	ca. 49 mm				ca. 49 mm	
	Gewicht Volltürblatt	ca. 27 / 37 kg/m <sup>2</sup>				Je nach Holzart & Glasqualität	
	Falzgeometrie <sup>14)</sup>	ST / STF / UF				ST / STF / UF	
Standardfriesbreite <sup>10)</sup>	135 mm				135 mm		
Kanten- ausführ.	Ein- bzw. Anleimer	●				●	
	Kante lackiert <sup>2)</sup>	○				○	
	Kunststoffkante <sup>11)</sup>	○				-	
	PU-Kante	○				-	
Oberflächen	Schichtstoffe, HPL 0,8mm	●				○	
	Furnier, transparent lackiert	○				●	
	Furnier, gebeizt	○				○	
	Lackiert in RAL & NCS-Farben	○				○	
	Bauseitiger Anstrich / Grundierfolie	○				○	
Zargen	Stahlzargen <sup>4)</sup>	●				●	
	Aluminiumzargen	○				○	
	Edelstahlzargen	○				○	
	Holzblockzargen	○				○	
	Holzstockzargen	○				○	
	Holzumfassungszargen	○				○	
Wände	Mauerwerk	○				○	
	Beton	○				○	
	Leichtbauwand	○				○	
	Lindner Wandsysteme	○				○	

Legende  
● = Standard  
○ = optional

Index siehe Seite 17

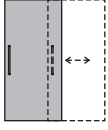
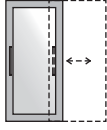
# Objekttüren Holz

		2-flügelige Türen							
Schalldämmung Prüfzeugnis-Nr.		E 803522_10_7		/					
Modelle	Typ	F1		F2	F - MHR				
		1: Volltür 2: Tür mit Lichtausschnitt <sup>6)</sup> MHR: Massivholzrahmen OB: Oberblende OL: Oberlicht							
Maße	Baurichtmaße in mm	1.250 mm - 3.000 mm		1.250 mm - 3.000 mm					
	Breite Höhe	625 mm - 3.000 mm		625 mm - 3.000 mm					
Maße	Lichter Durchgang	1.186 mm - 2.936 mm		1.186 mm - 2.936 mm					
	Breite Höhe	593 mm - 2.968 mm		593 mm - 2.968 mm					
Maße	Typ	F1 OB	F1 OL	F2 OB	F2 OL	F-MHR OB	F-MHR OL		
	Höhe Element mit Oberteil Höhe Oberteil Breite Element mit Seitenteil Breite Seitenteil	1.750 mm - 4.000 mm max. 1.000 mm		1.500 mm - 5.000 mm max. 1.000 mm		1.750 mm - 4.000 mm max. 1.000 mm 1.500 mm - 5.000 mm max. 1.000 mm			
Mehrfachoptionen	Schallschutz R <sub>w</sub> (Laborwert)	Stahlzarge <sup>1)</sup> Normlichtausschnitt Holzzarge <sup>1)</sup>		bis 42 dB - -		- bis 37 dB -			
	Einbruchschutz RC1 Einbruchschutz RC2 / WK2 Einbruchschutz RC3 / WK 3 Einbruchschutz RC4	○ 2.700 mm x 2.700 mm <sup>5)</sup> ○ 2.700 mm x 2.700 mm <sup>5)</sup>		○ -		○ 2.700 mm x 2.700 mm <sup>5)</sup> ○ 2.700 mm x 2.700 mm <sup>5)</sup>			
	Feuchtraum <sup>7)</sup> Nassraum <sup>12)</sup>	○ ○		○ ○		○ -			
	Strahlenschutz (Bleigleichwert)	○ Pb bis 3 mm		-		-			
	Klimakategorie II Klimakategorie III	● ○		● -		● -			
	Beanspruchungsgr. M Beanspruchungsgr. S Beanspruchungsgr. E	- - -		- - -		- - -			
	Stärke Gewicht Volltürblatt Falzgeometrie <sup>14)</sup> Standardfriesbreite <sup>10)</sup>	ca. 68 mm ca. 44 kg/m <sup>2</sup> STF / STFD / UFD 135 mm		ca. 68 mm Je nach Holzart & Glasqualität STF / STFD / UFD 135 mm		ca. 68 mm Je nach Holzart & Glasqualität STF / STFD / UFD 135 mm			
	Kanten- ausführ.	Ein- bzw. Anleimer Kante lackiert <sup>2)</sup> Kunststoffkante <sup>11)</sup> PU-Kante		● ○ ○ ○		● ○ - -			
Oberflächen	Schichtstoffe, HPL 0,8mm Furnier, transparent lackiert Furnier, gebeizt Lackiert in RAL & NCS-Farben Bauseitiger Anstrich / Grundierfolie	● ○ ○ ○ ○		○ ● ○ ○ ○		○ ● ○ ○ ○			
	Zargen	Stahlzargen <sup>4)</sup> Aluminiumzargen Edelstahlzargen Holzblockzargen Holzstockzargen Holzumfassungszargen	● ○ ○ ○ ○ ○		● ○ ○ ○ ○ ○		● ○ ○ ○ ○ ○		
		Wände	Mauerwerk Beton Leichtbauwand Lindner Wandsysteme	○ ○ ○ ○		○ ○ ○ ○		○ ○ ○ ○	

Legende  
● = Standard  
○ = optional

Index siehe Seite 17

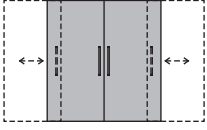
# Objektüren Holz

		1-flügelige Schiebetüren				
Schalldämmung Prüfzeugnis-Nr.		E 111130_3j	/	E 120918_1a		
Modelle	Typ	S1		S2		
	1: Volltür 2: Tür mit Lichtausschnitt <sup>6)</sup> MHR: Massivholzrahmen OB: Oberblende OL: Oberlicht				S1 und S2	
Maße	Baurichtmaße in mm	750 mm - 1.400 mm	750 mm - 1.400 mm	750 mm - 1.400 mm		
	Breite Höhe	625 mm - 2.500 mm	625 mm - 3.000 mm	625 mm - 3.000 mm		
Maße	Lichter Durchgang					
	Breite Höhe	440 mm - 1.090 mm 590 mm - 2.465 mm	440 mm - 1.190 mm 590 mm - 2.965 mm	440 mm - 1.190 mm 590 mm - 2.965 mm		
Maße	Typ					
	Höhe Element mit Oberteil Höhe Oberteil Breite Element mit Seitenteil Breite Seitenteil	- - - -	- - - -	- - - -		
Mehrfachoptionen	Schallschutz $R_w$ (Laborwert)	Stahlzarge <sup>1)</sup> Normlichtausschnitt Holzzarge <sup>1)</sup>	bis 33 dB - -	- - -	bis 42 dB - -	
	Einbruchschutz RC1 Einbruchschutz RC2 / WK2 Einbruchschutz RC3 / WK 3 Einbruchschutz RC4	- - - -	- - - -	- - - -		
	Feuchtraum <sup>7)</sup> Nassraum <sup>12)</sup>	- -	- -	- -		
	Strahlenschutz (Bleigleichwert)	o Pb bis 2 mm	o Pb bis 2 mm	o Pb bis 2 mm		
	Klimakategorie II Klimakategorie III	• -	• o	• o		
	Beanspruchungsgr. M Beanspruchungsgr. S Beanspruchungsgr. E	- • -	- - •	- - •		
	Stärke Gewicht Volltürblatt Falzgeometrie <sup>14)</sup> Standardfriesbreite <sup>10)</sup>	ca. 41 mm ca. 26 kg/m <sup>2</sup> ST 135 mm	ca. 49 mm ca. 27 kg/m <sup>2</sup> ST 135 mm	ca. 68 mm ca. 44 kg/m <sup>2</sup> ST 135 mm		
	Kanten- ausführ.	Ein- bzw. Anleimer Kante lackiert <sup>2)</sup> Kunststoffkante <sup>11)</sup> PU-Kante	• o o o	• o o o	• o o o	
	Oberflächen	Schichtstoffe, HPL 0,8mm Furnier, transparent lackiert Furnier, gebeizt Lackiert in RAL & NCS-Farben Bauseitiger Anstrich / Grundierfolie	• o o o o	• o o o o	• o o o o	
		Zargen	Stahlzargen <sup>4)</sup> Aluminiumzargen Edelstahlzargen Holzblockzargen Holzstockzargen Holzumfassungszargen	• - o - - o	• - o - - o	• - o - - o
Wände			Mauerwerk Beton Leichtbauwand Lindner Wandsysteme	o o o o	o o o o	o o o o

Legende  
 • = Standard  
 o = optional

Index siehe Seite 17

# Objektüren Holz


		2-flügelige Schiebetüren	
Schalldämmung Prüfzeugnis-Nr.		/	/
Modelle	Typ	W1	W2
		1: Volltür 2: Tür mit Lichtausschnitt <sup>6)</sup> MHR: Massivholzrahmen OB: Oberblende OL: Oberlicht	
Maße	Baurichtmaße in mm Breite Höhe	1.000 mm - 2.500 mm 625 mm - 2.500 mm	1.000 mm - 3.000 mm 625 mm - 2.750 mm
	Lichter Durchgang Breite Höhe	936 mm - 2.436 mm 593 mm - 2.468 mm	936 mm - 2.936 mm 593 mm - 2.718 mm
Mehrfachoptionen	Typ		
	Höhe Element mit Oberteil	-	-
	Höhe Oberteil	-	-
	Breite Element mit Seitenteil	-	-
	Breite Seitenteil	-	-
	Schallschutz R <sub>w</sub> (Laborwert)	Stahlzarge <sup>1)</sup> Normlichtausschnitt Holzzarge <sup>1)</sup>	- - -
	Einbruchschutz RC1	-	-
	Einbruchschutz RC2 / WK2	-	-
	Einbruchschutz RC3 / WK 3	-	-
	Einbruchschutz RC4	-	-
Feuchtraum <sup>7)</sup>	-	-	
Nassraum <sup>12)</sup>	-	-	
Strahlenschutz (Bleigleichwert)	o Pb bis 2 mm	o Pb bis 2 mm	
Klimakategorie II	●	●	
Klimakategorie III	-	o	
Beanspruchungsgr. M	-	-	
Beanspruchungsgr. S	-	-	
Beanspruchungsgr. E	-	-	
Türblatt	Stärke	ca. 41 mm	ca. 49 mm
	Gewicht Volltürblatt	ca. 26 kg/m <sup>2</sup>	ca. 27 kg/m <sup>2</sup>
	Falzgeometrie <sup>14)</sup>	ST	ST
	Standardfriesbreite <sup>10)</sup>	135 mm	135 mm
Oberflächen	Kanten- ausführ.	Ein- bzw. Anleimer Kante lackiert <sup>2)</sup> Kunststoffkante <sup>11)</sup> PU-Kante	● o o o
	Schichtstoffe, HPL 0,8mm	●	●
	Furnier, transparent lackiert	o	o
	Furnier, gebeizt	o	o
	Lackiert in RAL & NCS-Farben	o	o
Bauseitiger Anstrich / Grundierfolie	o	o	
Zargen	Stahlzargen <sup>4)</sup>	●	●
	Aluminiumzargen	-	-
	Edelstahlzargen	-	-
	Holzblockzargen	-	-
	Holzstockzargen	-	-
	Holzumfassungszargen	o	o
Wände	Mauerwerk	o	o
	Beton	o	o
	Leichtbauwand	o	o
	Lindner Wandsysteme	o	o

Legende  
● = Standard  
o = optional

Index siehe Seite 17







# Objektüren Holz

		<b>Nischentüren</b>	
Schalldämmung Prüfzeugnis-Nr.		02 05 27 U 11	E 803522_10_7
Modelle	Typ	D (1-flg.)	F (2-flg.)
		<b>1: Volltür</b> <b>2: Tür mit Lichtausschnitt <sup>6)</sup></b> <b>MHR: Massivholzrahmen</b> <b>OB: Oberblende</b> <b>OL: Oberlicht</b>	
Maße	Baurichtmaße in mm	625 mm - 1.500 mm	1.500 mm - 3.000 mm
	Breite Höhe	1.750 mm - 3.000 mm	1.750 mm - 3.000 mm
	Lichter Durchgang		
	Breite	435 mm - 1.310 mm	1.270 mm - 2.770 mm
	Höhe	1.675 mm - 2.925 mm	1.675 mm - 2.925 mm
Typ			
	Höhe Element mit Oberteil	1.750mm / 4.000 mm	1.750mm / 4.000 mm
	Höhe Oberteil	max. 1.000 mm	max. 1.000 mm
	Breite Element mit Seitenteil	1.250 mm / 2.250 mm	1.500 mm / 3.500 mm
	Breite Seitenteil	max. 1.000 mm	max. 1.000 mm
Mehrfachoptionen	Schallschutz $R_{w}$ (Laborwert)		
	Stahlzarge <sup>1)</sup>	-	-
	Normlichtausschnitt	-	-
	Holz zarge <sup>1)</sup>	bis 37 dB	bis 37 dB
	Einbruchschutz RC1	-	-
	Einbruchschutz RC2 / WK2	-	-
	Einbruchschutz RC3 / WK 3	-	-
	Einbruchschutz RC4	-	-
	Feuchtraum <sup>7)</sup>	○	○
	Nassraum <sup>12)</sup>	○	○
Strahlenschutz (Bleigleichwert)	-	-	
Klimakategorie II	●	●	
Klimakategorie III	○	○	
Beanspruchungsgr. M	-	-	
Beanspruchungsgr. S	● <sup>8) 9)</sup>	-	
Beanspruchungsgr. E	○ <sup>9)</sup>	-	
Türblatt	Stärke	ca. 68 mm + 16 mm Aufdoppelung	ca. 68 mm + 16 mm Aufdoppelung
	Gewicht Volltürblatt	ca. 60 kg/m <sup>2</sup>	ca. 60 kg/m <sup>2</sup>
	Falzgeometrie <sup>14)</sup>	STF	STF
	Standardfriesbreite <sup>10)</sup>	/	/
Kanten- ausführ.	Ein- bzw. Anleimer	●	●
	Kante lackiert <sup>2)</sup>	○	○
	Kunststoffkante <sup>11)</sup>	-	-
	PU-Kante	-	-
Oberflächen	Schichtstoffe, HPL 0,8mm	●	●
	Furnier, transparent lackiert	○	○
	Furnier, gebeizt	○	○
	Lackiert in RAL & NCS-Farben	○	○
	Bauseitiger Anstrich / Grundierfolie	○	○
Zargen	Stahlzargen <sup>4)</sup>	-	-
	Aluminiumzargen	-	-
	Edelstahlzargen	-	-
	Holzblockzargen	-	-
	Holzstockzargen	●	●
	Holzumfassungszargen	-	-
Wände	Mauerwerk	○	○
	Beton	○	○
	Leichtbauwand	○	○
	Lindner Wandsysteme	-	-

Legende  
 ● = Standard  
 ○ = optional

Index siehe Seite 17



# Objektüren Holz Brandschutz / Rauchschutz

		T30 / EI <sub>2</sub> 30 C5 / RS (1-flügelig)							
Brandschutz-Zulassungs-Nr.		Z-6.20-1879				Z-6.20-1879			
Übereinstimmungszeugnis-Nr. (Österreich)		E-14.11.-11-11870				E-14.11.-11-11871			
Nur Rauchschutz / AbP		P-3626/902/13-MPA BS				P-3626/902/13-MPA BS			
Kombination Brand- & Rauchschutz (EI <sub>2</sub> 30-S <sub>m</sub> C5)		○				○			
Schalldämmung Prüfzeugnis-Nr.:		E501730_3h_T30				E501730_5m_T30			
Modelle	Typ	H1		H2		I1		I2	
	1: Volltür 2: Tür mit Lichtausschnitt MHR: Massivholzrahmen OB: Oberblende OL: Oberlicht								
Maße	Baurichtmaße in mm Breite Höhe	500 mm - 1.500 mm 1.750 mm - 2.750 mm				500 mm - 1.500 mm 1.750 mm - 3.000 mm			
	Lichter Durchgang Breite Höhe	436 mm - 1.436 mm 1.718 mm - 2.718 mm				436 mm - 1.436 mm 1.718 mm - 2.968 mm			
Mehrfachoptionen	Typ	H1 OB	H1 OL	H2 OB	H2 OL	I1 OB	I1 OL	I2 OB	I2 OL
	Höhe Element mit Oberteil <sup>15)</sup>	1.750 mm - 3.750 mm <sup>15)</sup>				1.750 mm - 4.000 mm <sup>15)</sup>			
	Höhe Oberteil	max. 1.000 mm				max. 1.000 mm			
	Breite Element mit Seitenteil	1.250 mm - 3.500 mm				1.250 mm - 3.500 mm			
Breite Seitenteil	max. 1.000 mm				max. 1.000 mm				
Schallschutz R <sub>w</sub> (Laborwert)	Stahlzarge <sup>1)</sup>	bis 42 dB				bis 47 dB			
	Normlichtausschnitt	bis 40 dB				bis 43 dB			
	Holz zarge <sup>1)</sup>	bis 42 dB				bis 44 dB			
	Einbruchschutz RC1	-				-			
	Einbruchschutz RC2 / WK2	○ 1.250 mm x 2.250 mm				○ 1.250 mm x 2.250 mm			
	Einbruchschutz RC3 / WK 3	-				○ 1.250 mm x 2.250 mm			
	Einbruchschutz RC4	-				○ 1.250 mm x 2.250 mm <sup>3)</sup>			
	Feuchtraum <sup>7)</sup>	○				○			
	Nassraum <sup>12)</sup>	○				○			
	Strahlenschutz (Bleigleichwert)	○ Pb bis 2 mm				○ Pb bis 2 mm			
	Klimakategorie II	●				●			
	Klimakategorie III	○				○			
	Beanspruchungsgr. M	-				-			
	Beanspruchungsgr. S	● <sup>8)</sup>				● <sup>8)</sup>			
	Beanspruchungsgr. E	○ <sup>9)</sup>				○ <sup>9)</sup>			
Türblatt	Stärke	ca. 49 mm				ca. 68 mm			
	Gewicht Volltürblatt	ca. 37 kg/m <sup>2</sup>				ca. 44 kg/m <sup>2</sup>			
	Falzgeometrie <sup>14)</sup>	ST / STF / UF				STF / STFD / UFD			
	Standardfriesbreite <sup>10)</sup>	135 mm				135 mm			
	Kanten- ausführ.	Ein- bzw. Anleimer				●			
		Kante lackiert <sup>2)</sup>				○			
		Kunststoffkante <sup>11)</sup>				-			
		PU-Kante				○			
Oberflächen	Schichtstoffe, HPL 0,8mm	●				●			
	Furnier, transparent lackiert	○				○			
	Furnier, gebeizt	○				○			
	Lackiert in RAL & NCS-Farben	○				○			
	Bauseitiger Anstrich / Grundierfolie	○				○			
Zargen	Stahlzargen <sup>4)</sup>	●				●			
	Aluminiumzargen	-				-			
	Edelstahlzargen	○				○			
	Holzblockzargen	○				○			
	Holzstockzargen	○				○			
	Holzumfassungszargen	○				○			
Wände	Mauerwerk	○				○			
	Beton	○				○			
	Leichtbauwand	○				○			
	Lindner Wandsysteme	○				○			

Legende  
● = Standard  
○ = optional

Index siehe Seite 17

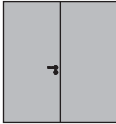


# Objektüren Holz

		T30 / EI <sub>2</sub> 30 C5 / RS (1-flügelig)	T30 / EI <sub>2</sub> 30 C5 / RS (2-flügelig)
Brandschutz-Zulassungs-Nr.		Z-6.20-1879	Z-6.20-1879
Übereinstimmungszeugnis-Nr. (Österreich)		E-14.11.-11-11871	E-14.11.-11-11870
Nur Rauchschutz / AbP		P-3626/902/13-MPA BS	P-3626/880/13-MPA BS
Kombination Brand- & Rauchschutz (EI <sub>2</sub> 30-S <sub>m</sub> C5)		○	○
Schalldämmung Prüfzeugnis-Nr.:		/	E803522_11_5T30
Modelle	Typ	I - MHR	L1 L2
	1: Volltür 2: Tür mit Lichtausschnitt MHR: Massivholzrahmen OB: Oberblende OL: Oberlicht		
Maße	Baurichtmaße in mm Breite Höhe	500 mm - 1.500 mm 1.750 mm - 3.000 mm	1.250 mm - 3.000 mm 1.750 mm - 2.750 mm
	Lichter Durchgang Breite Höhe	436 mm - 1.436 mm 1.718 mm - 2.968 mm	1.186 mm - 2.936 mm 1.718 mm - 2.718 mm
Mehrfachoptionen	Typ	I-MHR OB I-MHR OL	L1 OB L1 OL L2 OB L2 OL
	Höhe Element mit Oberteil <sup>15)</sup> Höhe Oberteil Breite Element mit Seitenteil Breite Seitenteil	1.750 mm - 4.000 mm <sup>15)</sup> max. 1.000 mm 1.250 mm - 3.500 mm max. 1.000 mm	1.750 mm - 3.750 mm <sup>15)</sup> max. 1.000 mm 1.500 mm - 4.500 mm max. 1.000 mm
	Schallschutz R <sub>v</sub> (Laborwert) Stahlzarge <sup>1)</sup> Normlichtausschnitt Holzzarge <sup>1)</sup>	- bis 43 dB -	bis 37 dB - -
	Einbruchschutz RC1 Einbruchschutz RC2 / WK2 Einbruchschutz RC3 / WK 3 Einbruchschutz RC4 Feuchtraum <sup>7)</sup> Nassraum <sup>12)</sup> Strahlenschutz (Bleigleichwert) Klimakategorie II Klimakategorie III Beanspruchungsgr. M Beanspruchungsgr. S Beanspruchungsgr. E	- ○ 1.250 mm x 2.250 mm ○ 1.250 mm x 2.250 mm - ○ - - ● <sup>8)</sup> ○ <sup>9)</sup>	- - - - ○ ○ ○ Pb bis 2 mm ● ○ - -
Türblatt	Stärke Gewicht Volltürblatt Falzgeometrie <sup>14)</sup> Standardfriesbreite <sup>10)</sup>	ca. 68 mm Je nach Holzart & Glasqualität STF / STFD / UFD 135 mm	ca. 49 mm ca. 37 kg/m <sup>2</sup> ST / STF / UF 135 mm
	Kanten-ausführ. Ein- bzw. Anleimer Kante lackiert <sup>2)</sup> Kunststoffkante <sup>11)</sup> PU-Kante	● ○ - -	● ○ - ○
Oberflächen	Schichtstoffe, HPL 0,8mm Furnier, transparent lackiert Furnier, gebeizt Lackiert in RAL & NCS-Farben Bauseitiger Anstrich / Grundierfolie	○ ● ○ ○ ○	● ○ ○ ○ ○
	Zargen	Stahlzargen <sup>4)</sup> Aluminiumzargen Edelstahlzargen Holzblockzargen Holzstockzargen Holzumfassungszargen	● - ○ ○ ○ ○
Wände	Mauerwerk Beton Leichtbauwand Lindner Wandsysteme	○ ○ ○ ○	○ ○ ○ ○

Legende  
● = Standard  
○ = optional

Index siehe Seite 17



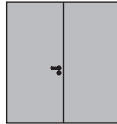

# Objektüren Holz

		<b>T30 / EI<sub>2</sub> 30 C5 / RS (2-flügelig)</b>					
<b>Brandschutz-Zulassungs-Nr.</b>		Z-6.20-1879		Z-6.20-1879			
<b>Übereinstimmungszeugnis-Nr. (Österreich)</b>		E-14.11.-11-11871		E-14.11.-11-11871			
<b>Nur Rauchschutz / AbP</b>		P-3626/902/13-MPA BS		P-3626/880/13-MPA BS			
<b>Kombination Brand- &amp; Rauchschutz (EI<sub>2</sub>30-S<sub>m</sub> C5)</b>		○		○			
<b>Schalldämmung Prüfzeugnis-Nr.:</b>		E803522_10_7T30		/			
<b>Modelle</b>	<b>Typ</b>	<b>M1                      M2</b>		<b>M - MHR</b>			
	1: Volltür 2: Tür mit Lichtausschnitt MHR: Massivholzrahmen OB: Oberblende OL: Oberlicht	 					
<b>Maße</b>	<b>Baurichtmaße in mm</b>	1.250 mm - 3.000 mm		1.250 mm - 3.000 mm			
	<b>Breite</b> <b>Höhe</b>	1.750 mm - 3.000 mm		1.750 mm - 3.000 mm			
<b>Maße</b>	<b>Lichter Durchgang</b>	1.186 mm - 2.936 mm		1.186 mm - 2.936 mm			
	<b>Breite</b> <b>Höhe</b>	1.718 mm - 2.968 mm		1.718 mm - 2.968 mm			
<b>Mehrfachoptionen</b>	<b>Typ</b>	<b>M1 OB</b>	<b>M1 OL</b>	<b>M2 OB</b>	<b>M2 OL</b>	<b>M-MHR OB</b>	<b>M-MHR OL</b>
	<b>Höhe Element mit Oberteil <sup>15)</sup></b>	1.750 mm - 4.000 mm <sup>15)</sup>				1.750 mm - 4.000 mm <sup>15)</sup>	
	<b>Höhe Oberteil</b>	max. 1.000 mm				max. 1.000 mm	
	<b>Breite Element mit Seitenteil</b> <b>Breite Seitenteil</b>	1.500 mm - 4.500 mm max. 1.000 mm				1.500 mm - 4.500 mm max. 1.000 mm	
<b>Mehrfachoptionen</b>	<b>Schallschutz R<sub>w</sub></b> (Laborwert)	<b>Stahlzarge<sup>1)</sup></b>		bis 42 dB		-	
		<b>Normlichtausschnitt</b>		bis 37 dB		bis 37 dB	
		<b>Holz zarge<sup>1)</sup></b>		-		-	
	<b>Einbruchschutz RC1</b>	○ 2.700 mm x 2.700 mm <sup>5)</sup>				○ 2.700 mm x 2.700 mm <sup>5)</sup>	
	<b>Einbruchschutz RC2 / WK2</b>	○ 2.700 mm x 2.700 mm <sup>5)</sup>				○ 2.700 mm x 2.700 mm <sup>5)</sup>	
	<b>Einbruchschutz RC3 / WK 3</b>	-				-	
	<b>Einbruchschutz RC4</b>	-				-	
	<b>Feuchtraum <sup>7)</sup></b> <b>Nassraum <sup>12)</sup></b>	○				○	
<b>Türblatt</b>	<b>Strahlenschutz (Bleigleichwert)</b>	○ Pb bis 2 mm				-	
	<b>Klimakategorie II</b>	●				●	
	<b>Klimakategorie III</b>	○				-	
	<b>Beanspruchungsgr. M</b> <b>Beanspruchungsgr. S</b> <b>Beanspruchungsgr. E</b>	-				-	
<b>Türblatt</b>	<b>Stärke</b>	ca. 68 mm				ca. 68 mm	
	<b>Gewicht Volltürblatt</b>	ca. 44 kg/m <sup>2</sup>				Je nach Holzart & Glasqualität	
	<b>Falzgeometrie <sup>14)</sup></b>	STF / STFD / UFD				STF / STFD / UFD	
	<b>Standardfriesbreite <sup>10)</sup></b>	135 mm				135 mm	
<b>Oberflächen</b>	<b>Kanten- ausführ.</b>	<b>Ein- bzw. Anleimer</b>		●		●	
		<b>Kante lackiert <sup>2)</sup></b>		○		○	
		<b>Kunststoffkante <sup>11)</sup></b>		-		-	
		<b>PU-Kante</b>		○		-	
	<b>Schichtstoffe, HPL 0,8mm</b> <b>Furnier, transparent lackiert</b> <b>Furnier, gebeizt</b> <b>Lackiert in RAL &amp; NCS-Farben</b> <b>Bauseitiger Anstrich / Grundierfolie</b>	●				○	
<b>Zargen</b>	<b>Stahlzargen <sup>4)</sup></b>	●				●	
	<b>Aluminiumzargen</b>	-				-	
	<b>Edelstahlzargen</b>	○				○	
	<b>Holzblockzargen</b>	○				○	
	<b>Holzstockzargen</b>	○				○	
	<b>Holzumfassungszargen</b>	○				○	
<b>Wände</b>	<b>Mauerwerk</b>	○				○	
	<b>Beton</b>	○				○	
	<b>Leichtbauwand</b>	○				○	
	<b>Lindner Wandsysteme</b>	-				○	

Legende  
● = Standard  
○ = optional

Index siehe Seite 17


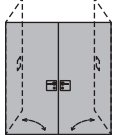
# Objektüren Holz

		T90 / EI <sub>2</sub> 90 C5 (1-flügelig)				T90 / EI <sub>2</sub> 90 C5 (2-flügelig)			
Brandschutz-Zulassungs-Nr.		Z-6.20-2182				Z-6.20-2182			
Übereinstimmungszeugnis-Nr. (Österreich)		/				/			
Nur Rauchschutz / AbP		/				/			
Kombination Brand- & Rauchschutz (EI <sub>2</sub> 90-S <sub>m</sub> C5)		○				○			
Schalldämmung Prüfzeugnis-Nr.:		E605591_22g_t90				Auf Anfrage			
Modelle	Typ	O1		O2		P1		P2	
	1: Volltür 2: Tür mit Lichtausschnitt MHR: Massivholzrahmen OB: Oberblende OL: Oberlicht								
Maße	Baurichtmaße in mm	625 mm - 1.300 mm				1.375 mm - 2.600 mm			
	Breite Höhe	1.750 mm - 2.600 mm				1.750 mm - 2.600 mm			
Lichter Durchgang	Breite	561 mm - 1.236 mm				1.311 mm - 2.536 mm			
	Höhe	1.718 mm - 2.568 mm				1.718 mm - 2.568 mm			
Typ	Typ	O1 OB	O1 OL	O2 OB	O2 OL	P1 OB	P1 OL	P2 OB	P2 OL
	Höhe Element mit Oberteil	1.750 mm - 3.600 mm				1.750 mm - 3.600 mm			
	Höhe Oberteil	max. 1.000 mm				max. 1.000 mm			
	Breite Element mit Seitenteil	-				-			
Mehrfachoptionen	Breite Seitenteil	-				-			
	Schallschutz R <sub>v</sub> (Laborwert)	Stahlzarge <sup>1)</sup> Normlichtausschnitt Holzzarge <sup>1)</sup>				Auf Anfrage			
	Einbruchschutz RC1	-				-			
	Einbruchschutz RC2 / WK2	○ 1.250 mm x 2.250 mm (nur mit ZiE)				-			
	Einbruchschutz RC3 / WK 3	○ 1.250 mm x 2.250 mm (nur mit ZiE)				-			
	Einbruchschutz RC4	-				-			
	Feuchtraum <sup>7)</sup>	○				○			
	Nassraum <sup>12)</sup>	○				○			
	Strahlenschutz (Bleigleichwert)	-				-			
	Klimakategorie II	●				●			
Klimakategorie III	○				○				
Beanspruchungsgr.	M	-				-			
	S	-				-			
	E	-				-			
Türblatt	Stärke	ca. 75 mm				ca. 75 mm			
	Gewicht Volltürblatt	ca. 55 / 65 kg/m <sup>2</sup> <sup>13)</sup>				ca. 55 / 65 kg/m <sup>2</sup> <sup>13)</sup>			
	Falzgeometrie <sup>14)</sup>	STF				STF			
	Standardfriesbreite <sup>10)</sup>	135 mm				135 mm			
Kanten- ausführ.	Ein- bzw. Anleimer	●				●			
	Kante lackiert <sup>2)</sup>	○				○			
Oberflächen	Kunststoffkante <sup>11)</sup>	-				-			
	PU-Kante	auf Anfrage				-			
	Schichtstoffe, HPL 0,8mm	●				●			
Zargen	Furnier, transparent lackiert	○				○			
	Furnier, gebeizt	○				○			
	Lackiert in RAL & NCS-Farben	○				○			
	Bauseitiger Anstrich / Grundierfolie	○				○			
	Stahlzargen <sup>4)</sup>	●				●			
Wände	Aluminiumzargen	-				-			
	Edelstahlzargen	-				-			
	Holzblockzargen	○				○			
	Holzstockzargen	○				○			
Wände	Holzumfassungszargen	○				○			
	Mauerwerk	○				○			
	Beton	○				○			
Wände	Leichtbauwand	○				○			
	Lindner Wandsysteme	-				-			

Legende  
● = Standard  
○ = optional

Index siehe Seite 17

# Objektüren Holz

		<b>T30 / EI<sub>2</sub> 30 C5 / RS (Nischentüren)</b>	
<b>Brandschutz-Zulassungs-Nr.</b>		Z-6.20-1879	Z-6.20-1879
<b>Übereinstimmungszeugnis-Nr. (Österreich)</b>		E-14.11.-11-11871	E-14.11.-11-11871
<b>Nur Rauchschutz / AbP</b>		P-3626/902/13-MPA BS	P-3679/880/13-MPA BS
<b>Kombination Brand- &amp; Rauchschutz (EI230-Sm C5)</b>		○	○
<b>Schalldämmung Prüfzeugnis-Nr.:</b>		E501730_3g_T30	E803522_10_3T30
<b>Modelle</b>	<b>Typ</b>	<b>I (1-flügelig)</b>	<b>M (2-flügelig)</b>
	1: Volltür 2: Tür mit Lichtausschnitt MHR: Massivholzrahmen OB: Oberblende OL: Oberlicht		
<b>Maße</b>	<b>Baurichtmaße in mm</b>	625 mm - 1.500 mm	1.500 mm - 3.000 mm
	<b>Breite</b> <b>Höhe</b>	1.750 mm - 3.000 mm	1.750 mm - 3.000 mm
<b>Maße</b>	<b>Lichter Durchgang</b>		
	<b>Breite</b> <b>Höhe</b>	435 mm - 1.310 mm 1.675 mm - 2.925 mm	1.270 mm - 2.770 mm 1.675 mm - 2.925 mm
<b>Mehrfachoptionen</b>	<b>Typ</b>		
	<b>Höhe Element mit Oberteil</b>	1.750 mm / 4.000 mm	1.750 mm / 4.000 mm
	<b>Höhe Oberteil</b>	max. 1.000	max. 1.000
	<b>Breite Element mit Seitenteil</b>	1.250 mm / 2.250 mm	1.500 mm / 3.500 mm
	<b>Breite Seitenteil</b>	max. 1.000	max. 1.000
<b>Mehrfachoptionen</b>	<b>Schallschutz R<sub>w</sub> (Laborwert)</b>		
	<b>Stahlzarge<sup>1)</sup></b>	-	-
	<b>Normlichtausschnitt</b>	-	-
	<b>Holz zarge<sup>1)</sup></b>	bis 37 dB	bis 37 dB
	<b>Einbruchschutz RC1</b>	-	-
	<b>Einbruchschutz RC2 / WK2</b>	-	-
	<b>Einbruchschutz RC3 / WK 3</b>	-	-
	<b>Einbruchschutz RC4</b>	-	-
	<b>Feuchtraum<sup>7)</sup></b>	○	○
	<b>Nassraum<sup>12)</sup></b>	○	○
<b>Mehrfachoptionen</b>	<b>Strahlenschutz (Bleigleichwert)</b>	-	-
	<b>Klimakategorie II</b>	●	●
	<b>Klimakategorie III</b>	○	○
	<b>Beanspruchungsgr. M</b>	-	-
	<b>Beanspruchungsgr. S</b>	-	-
	<b>Beanspruchungsgr. E</b>	●	-
	<b>Stärke</b>	ca. 68 mm + 16 mm Aufdoppelung	ca. 68 mm + 16 mm Aufdoppelung
	<b>Gewicht Volltürblatt</b>	ca. 60 kg/m <sup>2</sup>	ca. 60 kg/m <sup>2</sup>
	<b>Falzgeometrie<sup>14)</sup></b>	STF	STF
	<b>Standardfriesbreite<sup>10)</sup></b>	/	/
<b>Türblatt</b>	<b>Kanten- ausführ.</b>		
	<b>Ein- bzw. Anleimer</b>	●	●
	<b>Kante lackiert<sup>2)</sup></b>	○	○
	<b>Kunststoffkante<sup>11)</sup></b>	-	-
<b>Oberflächen</b>	<b>PU-Kante</b>	-	-
	<b>Schichtstoffe, HPL 0,8mm</b>	●	●
	<b>Furnier, transparent lackiert</b>	○	○
	<b>Furnier, gebeizt</b>	○	○
	<b>Lackiert in RAL &amp; NCS-Farben</b>	○	○
<b>Bauseitiger Anstrich / Grundierfolie</b>	○	○	
<b>Zargen</b>	<b>Stahlzargen<sup>4)</sup></b>	-	-
	<b>Aluminiumzargen</b>	-	-
	<b>Edelstahlzargen</b>	-	-
	<b>Holzblockzargen</b>	-	-
	<b>Holzstockzargen</b>	●	●
	<b>Holzumfassungszargen</b>	-	-
<b>Wände</b>	<b>Mauerwerk</b>	○	○
	<b>Beton</b>	○	○
	<b>Leichtbauwand</b>	○	○
	<b>Lindner Wandsysteme</b>	-	-

Legende  
● = Standard  
○ = optional

Index siehe Seite 17

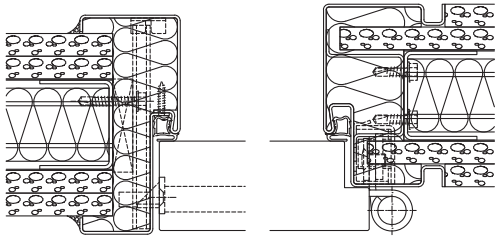
# Objektüren Holz – Ausführungsmöglichkeiten

Typ „X“ als Beispiel 1-flügelig    1 = Volltür    2 = Tür mit Lichtausschnitt    MHR = Massivholzrahmen  
 Typ „Y“ als Beispiel 2-flügelig

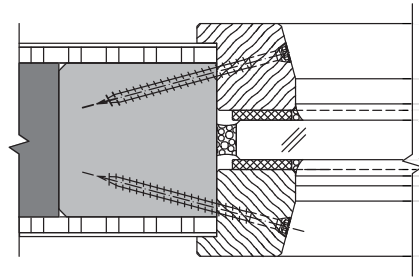
Oberteil	1-flügelig			2-flügelig		
ohne	X1	X2	X-MHR	Y1	Y2	Y-MHR
mit Oberblende OB	X1 OB	X2 OB	X-MHR OB	Y1 OB	Y2 OB	Y-MHR OB
mit Oberlicht OL	X1 OL	X2 OL	X-MHR OL	Y1 OL	Y2 OL	Y-MHR OL
ohne	Schiebetüre 1-flügelig			Schiebetüre 2-flügelig		
	X1	X2	X-MHR	Y1	Y2	Y-MHR

# Varianten T0 / T30

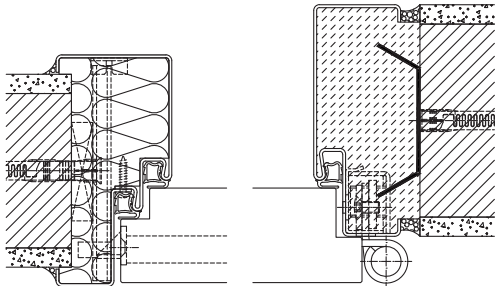
Stahlzarge in Trockenbauwand



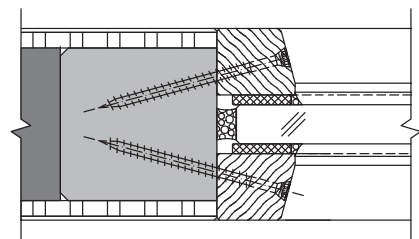
Überfälzte Glasleiste



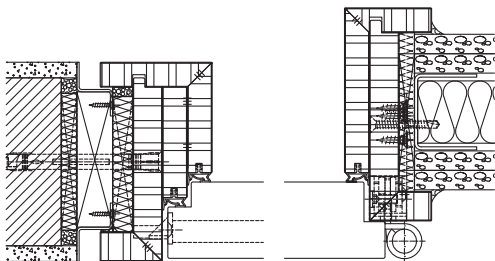
Stahlzarge in Massivwand



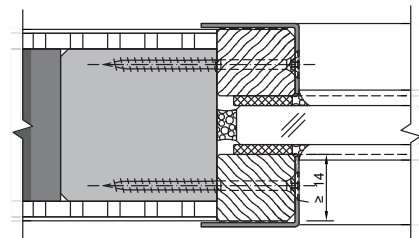
Flächenbündige Glasleiste



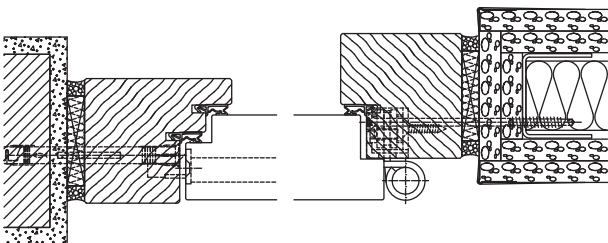
Holz zarge in Massiv- und Trockenbauwand



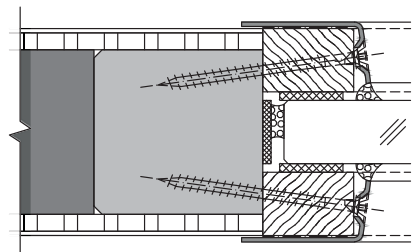
Metallverkleidung Aluminium



Holzstockzarge in Massiv- und Trockenbauwand



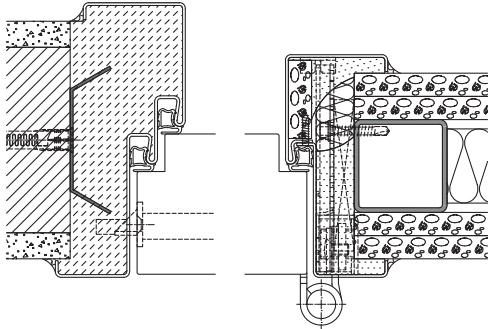
Bullauge: Metallverkleidung Aluminium / V2A



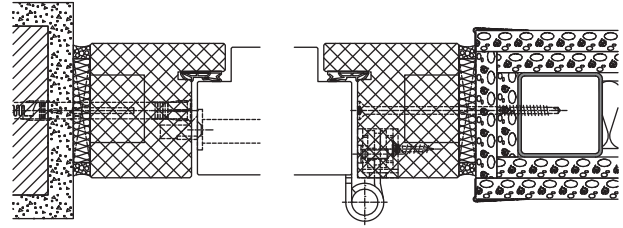


# Variante T90

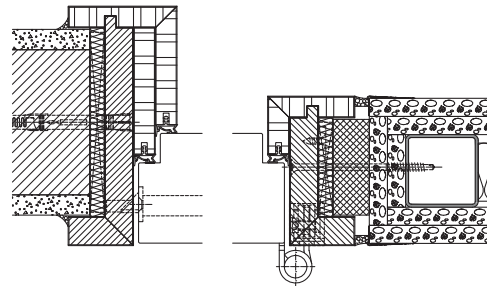
Stahlzarge in Massiv- und Trockenbauwand



Holzstockzarge in Massiv- und Trockenbauwand



Holzzarge in Massiv- und Trockenbauwand



## Index

- 1) alle Werte gelten für stumpfeinschlagende Türen.  
Überfälzte Türen und Türen mit OB/OL auf Anfrage.
- 2) nach RAL bzw. NCS-Farben
- 3) nur in Holzumfassungszarge
- 4) Stahlzarge ein-, zwei- und dreiteilig
- 5) nur in Holzstockzarge
- 6) Schalldämmwerte für Türen mit Lichtausschnitt je nach Glasqualität.
- 7) nach RAL GZ 426  
nur ohne Bodendichtung
- 8) Türblatt überfälzt
- 9) Türblatt stumpf einschlagend
- 10) Mindestfriesbreite 110 mm (plus Glasleiste)  
abhängig von Türblattabmessungen
- 11) Farbtöne auf Anfrage
- 12) nach RAL RG 426  
nur ohne Bodendichtung
- 13) je nach Schallschutzanforderung
- 14) ST: Stumpf  
STF: Stumpf mit Falz  
STFD: Stumpf mit Doppelfalz  
UF: Überfälzt  
UFD: Überfälzt mit Doppelfalz
- 15) max. Elementhöhe mit Seitenteil 3.500 mm

## Das können wir für Sie tun.

### Lindner Konzepte:

- Flughäfen und Bahnhöfe
- Hotels und Resorts
- Isoliertechnik
- Komplettausbau
- Raumbildender Ausbau und Einrichtungen
- Reineräume und Operationssäle
- Schiffsausbau
- Sonderbauten und Stadien
- Studios und Konzertsäle
- Systemgebäude

### Lindner Produkte:

- Bodensysteme
- Dachsysteme
- Deckensysteme
- Fassaden
- Heiz- und Kühltechnologien
- Licht und Leuchten
- Steel & Glass
- Trockenbausysteme
- Türen
- Wandsysteme

### Lindner Service:

- Forschung und Entwicklung
- Generalplanung
- Generalübernehmer und Projektentwicklung
- Green Building
- Industrierüstbau
- Liefergeschäft
- Montage und Service
- Rückbau und Entkernung
- Schadstoffsanierung

### Lindner

Bahnhofstraße 29  
94424 Arnstorf  
Deutschland  
Telefon +49 (0)8723/20-36 84  
Telefax +49 (0)8723/20-25 47  
info@Lindner-Group.com  
www.Lindner-Group.com