



Surface de cloison ANOXline

Anodisation

Avec l'oxydation électrolytique ANOXline, nous offrons une protection illimitée et un aspect unique à nos systèmes en aluminium. Nous proposons à cet effet les possibilités de prétraitement et les teintes les plus diverses.

- Nettoyage facile
- Dureté et résistance à l'usure



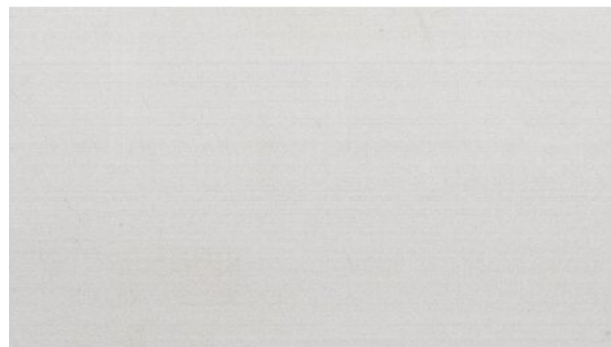
Données techniques

- Matériel de support: aluminium
- Surface matériel de support: lisse ou perforé

Variantes

E6 C-0

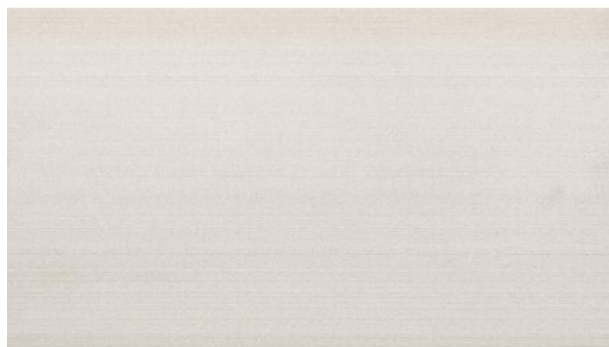
- Nom de la couleur: Incolore
- Surface: mat
- Procédé de prétraitement: coloration électrolytique
- Prétraitement: teinté



E6 C-31



- Nom de la couleur: Bronze léger
- Surface: mat
- Procédé de prétraitement: coloration électrolytique
- Prétraitement: teinté



- Nom de la couleur: Bronze léger
- Surface: mat
- Procédé de prétraitement: coloration électrolytique
- Prétraitement: teinté



E6 C-33

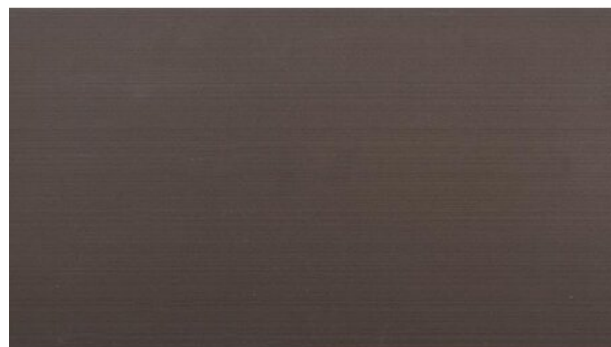
- Nom de la couleur: Bronze moyen
- Surface: mat
- Procédé de prétraitement: coloration électrolytique
- Prétraitement: teinté



E6 c-34



- Nom de la couleur: Bronze foncé
- Surface: mat
- Procédé de prétraitement: coloration électrolytique
- Prétraitement: teinté



E6 C-35

- Nom de la couleur: Bronze foncé
- Surface: mat
- Procédé de prétraitement: coloration électrolytique
- Prétraitement: teinté



La représentation des couleurs n'est pas contractuelle, car la luminosité et le contraste peuvent varier en fonction de l'écran et de l'impression.

De petites différences de teintes sont donc possibles. Outre ces teintes de série, vous disposez d'un choix varié de teintes individuelles.

Équipement supplémentaire

Équipement supplémentaire

Lindner Plus Élément de diffusion d'air - Typ S

[Lindner Plus Élément de diffusion d'air - Type S - Élément de diffusion d'air](#)

Lindner Plus Élément de diffusion d'air - Typ U

[Lindner Plus Éléments de diffusion d'air - Type U - Éléments de diffusion d'air](#)

Systèmes combinables

Systèmes combinables

Cloisons

[Lindner Life Clear - Cloison entièrement vitrée en vitrage double](#)
[Lindner Life Clear_N - Cloison entièrement vitrée en vitrage double avec baguette en bois massif](#)



	<p>Lindner Life Contour 126 - Cloison entièrement vitrée avec vitrage à fleur de cadre</p> <p>Lindner Life Stereo 125 - Cloison entièrement vitrée avec vitrage à fleur de cadre</p> <p>Lindner Life Freeze 137 - Cloison entièrement vitrée avec vitrage à fleur de surface</p> <p>Lindner Life Pure 620 - Cloison entièrement vitrée en vitrage simple</p> <p>Lindner Logic 100 Metal - Cloison de séparation en métal</p> <p>Lindner Logic 100 Metal-Acoustic - Cloison de séparation en métal avec surface acoustique</p> <p>Lindner Logic 100 Timber - Cloison de séparation en bois</p> <p>Lindner Logic 100 Timber-Acoustic - Cloison de séparation en bois avec surface acoustique</p> <p>Lindner Free Metal - Habillage de cloison en métal</p> <p>Lindner Free Glass - Habillage de cloison en verre</p> <p>Lindner Free Timber - Habillage de cloison en bois</p>
Portes	<p>ATB 42 - Porte à cadre tubulaire en aluminium</p> <p>ATB 68 - Porte à cadre tubulaire en aluminium</p> <p>ATB 100 - Porte à cadre tubulaire en aluminium</p> <p>ATB-ADS 80 FR 30 - Porte de protection contre l'incendie</p> <p>ATB-ADS 80 FR 60 - Porte de protection contre l'incendie</p> <p>ATB RS - Porte de protection contre la fumée</p> <p>GTB 56 - Porte entièrement en verre</p> <p>GTB 100 - Porte en verre</p> <p>GTB-ADS 80 FR 30 - Porte de protection contre l'incendie en verre</p> <p>AST 42 - Porte coulissante à cadre tubulaire en aluminium</p> <p>HST 41 - Porte coulissante en bois</p>
Espace-dans-espace	<p>Lindner Cube solo</p> <p>Lindner Cube duo</p>

Exemples d'application

