



FLOOR and more[®] sonic

Plancher creux sec pour ventilation par le sol

Le système de plancher creux FLOOR and more[®] sonic est utilisé pour l'optimisation climatique des locaux. Les dalles de plancher creux perforées de type sonic se composent de sulfate de calcium renforcé par des fibres. La face inférieure des dalles est laminée avec HF. Le collage des dalles FLOOR and more[®] s'effectue à l'aide de rainures et de languettes fraisées dans les chants des dalles créant ainsi une couche de base fermée. L'ossature est constituée de vérins en acier galvanisé réglables en hauteur de la propre production créant le plénum nécessaire pour les installations.

- Débit d'air très élevé
- Ventilation par soubassement invisible
- Perforation invisible

Exemples de domaines d'application

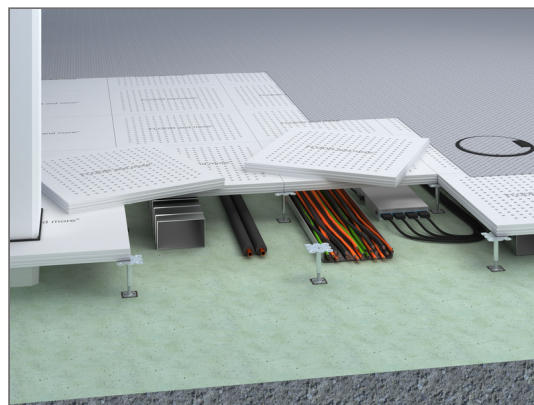
Zones de circulation: Entrée, Voies d'évacuation

Travail: Salles communes, Salle de réunion, scènes et studios, Immeubles de bureaux, Radio, Locaux techniques

Éducation: Bibliothèques, Bibliothèque, Écoles, Universités et établissements d'enseignement supérieur

Magasins: Cinémas et multiplexes, Salles de concert, théâtres et opéras, Musées et galeries, Espace commun

Institution publiques: Tribunaux et établissements pénitentiaires, Mairies, bâtiments gouvernementaux et administratifs



Données techniques

Dimensions

Épaisseur de la dalle	40 - 41 mm
Hauteur standard des vérins	40 - 2.000 mm
Entraxe des vérins	600 mm x 600 mm
Poids	42 - 52 kg/m ²

Climatisation

Ventilation

débit d'air	192 - 1.294 m ³ /h
Section libre	4 - 24 %
Diamètre du trou	8 mm, 10 mm, 13 mm

Statique

Statique

Classe de charge	EN 13213	1 - 5
Charge admissible (Charge de repture)	EN 13213	2 kN (4 kN) - 5 kN (10 kN)



Sécurité sismique

possible selon DIN EN 1998-1

Protection incendie

Classe de matériaux de construction


Classe de matériaux de construction		de construction de la dalle de support
Classe de matériaux de construction	EN 13501-1	A1
Désignation réglementaire	EN 13501-1	incombustible

Durabilité

Déclarations

Déclaration environnementale de produit	EPD vérifiée selon EN 15804 / ISO 14025 sur demande
Économie circulaire	Cradle to Cradle sur demande
La sylviculture durable	Nos produits peuvent être livrés certifiés FSC™ (certification de la chaîne de contrôle) et répondent à toutes les exigences nécessaires. Numéro de certificat : TUEV-COC-000515 Numéro de licence : FSC-C119815
Auto-déclaration	Auto-déclaration selon la norme ISO 14021 sur demande

Preuve

Green Level Certification	<div style="background-color: #4CAF50; color: white; padding: 5px; display: inline-block; border-radius: 10px;"> High  </div> <p>Circularity: Some of the components can be reused/refurbished</p> <p>Life Cycle Assessment: Life Cycle Assessment according to DIN 14067 (Product Carbon Footprint) on request</p> <p>Cradle to Cradle Certified®: no C2C Certified® label available</p>
---------------------------	--

Revêtements de sol

Revêtements

Revêtements adaptés	Revêtements textiles (Les revêtements doivent être qualifiés pour une ventilation par déplacement ou perforables)
---------------------	---