



DryTile

Carreaux céramiques autoportants avec couche de liège sur la face inférieure

DryTile is a highly effective laying method for ceramic surfaces which enables a dust-free laying of tiles. They can be used immediately on a smooth surface, ideally FLOOR and more® dry hollow floor. Only 12 to 24 hours after tiling and jointing, the surface is ready to carry loads.

A layer of cork is applied to stone panels or ceramic tiles of all sizes at the factory creating a dry tile. Primer and adhesive are replaced by the cork layer on the reverse side and therefore DryTile can be laid up to eight times faster. Closing times are reduced and construction processes are optimised. The cork also acts as an effectively acoustic decoupling from the underground. Furthermore, a circumferential tile edge ensures the predefined alignment of the panels to a joint width of 3 mm.

DryTile offers extremely quick installation without waiting times and a very high area efficiency. At the same time, this convenient laying method reliably guarantees an optimum result.

- Carreau en céramique avec revêtement en liège sur la face inférieure
- Isolation acoustique et structurelle du support (amélioration de 13 à 18 dB des bruits d'impact)
- Pose sans émissions ni poussière pour un air ambiant propre
- Support semi-élastique des carreaux grâce à un dos de découplage breveté
- Pose ergonomique et sans risque de carreaux grand format
- Révisable à tout moment en cas de changement d'utilisation ou d'installation ultérieure
- Variété infinie de décors

Exemples de domaines d'application

Zones de circulation: Entrée, Voies d'évacuation

Travail: Salles communes, Salle de réunion, scènes et studios, Immeuble de bureaux, Locaux techniques

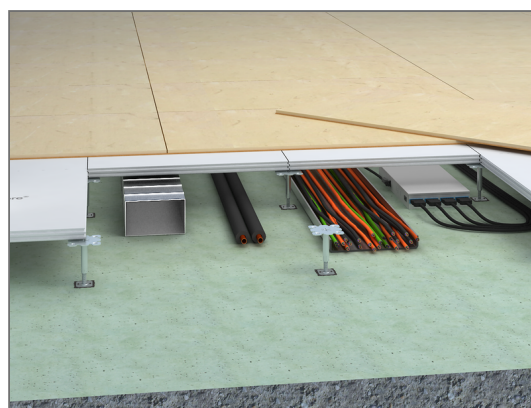
Studios d'enregistrement de films

Éducation: Bibliothèque, Universités, Écoles

Magasins: Banques, Musées et galeries, Salles de sport et gymnases, Espace commun

Hôtels: Restaurants

Institution publiques: Bâtiments judiciaires et établissements pénitentiaires, Bâtiments Gouvernementaux



Données techniques

Données techniques

Slip resistance class	EN 51130 2014	R 9 R 10
épaisseur		depending on the ceramic tile
Longueur (L)		available in different lengths



Largeur (B)		available in different widths
Construction		ceramic tile with cork coating at bottom side

Protection incendie

Classe de matériaux de construction

Classe de matériaux de construction	EN 13501-1	Bfl-s1
-------------------------------------	------------	--------