

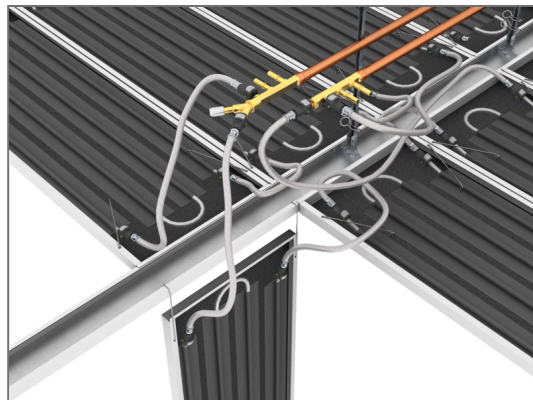


Raccords

Système de distribution

Pour le système de distribution parfaitement adapté aux plafonds chauffants/rafraîchissants Plafotherm®, différents raccords sont disponibles, comme par exemple des distributeurs de système. Faites évoluer le distributeur selon vos besoins jusqu'à dix départs à l'aide des possibilités de combinaison correspondantes.

- Parfaitement adapté aux plafonds chauffants/rafraîchissants Plafotherm®
- Extension du système de distribution jusqu'à dix départs



Variantes

Distributeur du système

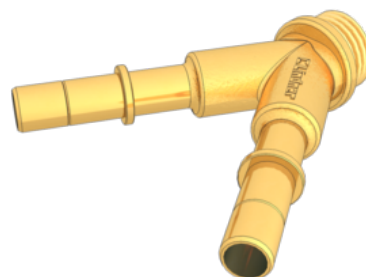
- Dimension: 1/2" AG x 3* MQC 12 mm
- Matériau: Laiton



Distributeur du système en Y

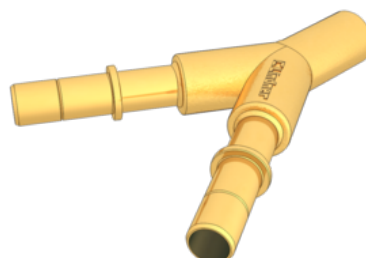


- Dimension: ½" AG x 2* MQC 12 mm
- Matériau: Laiton



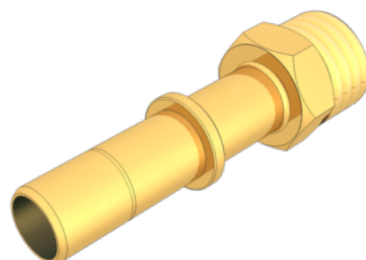
Distributeur du système en Y

- Dimension: 18 mm x 2* MQC 12 mm
- Matériau: Laiton



Extrémité du tube à visser

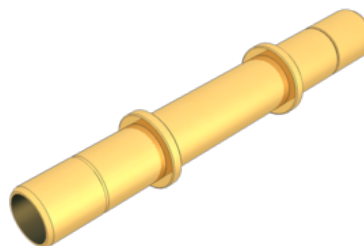
- Dimension: ½" AG x 1* MQC 12 mm
- Matériau: Laiton



Mamelon double

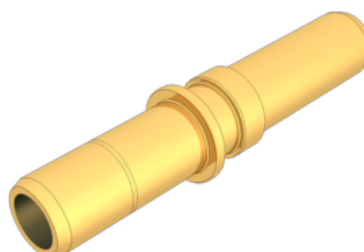


- Dimension: 2* MQC 12 mm
- Matériau: Laiton (alternativement cuivre ou acier inoxydable)



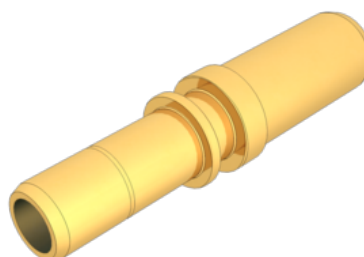
Raccord de transition à sertir

- Dimension: 12 mm x 1* MQC 12 mm
- Matériau: Laiton



Raccord de transition à sertir

- Dimension: 15 mm x 1* MQC 12 mm
- Matériau: Laiton



Pièce en T



- Dimension: 1/2" x 3/4" x 1/2" IG
- Matériau: Laiton



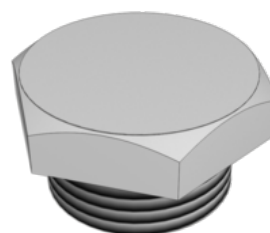
Raccord de transition à braser

- Dimension: 12 mm x 1* MQC 12 mm
- Matériau: Cuivre



Bouchons filetés auto-étanches

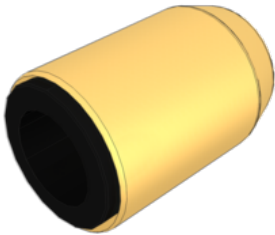
- Dimension: 1/2" AG
- Matériau: Laiton, nickelé



Bouchon de fermeture



- Dimension: 12 mm
- Matériau: Laiton



Protection incendie

Classe de matériaux de construction

Classe de matériaux de construction	EN 13501-1	A1
-------------------------------------	------------	----

Systèmes combinables

Systèmes combinables

Plafond	<p>Plafotherm® B 100 - Plafond chauffant/rafraîchissant sur profils porteurs linéaires</p> <p>Plafotherm® B 100 SD - Plafond chauffant/rafraîchissant sur profils porteurs linéaires, isolation acoustique longitudinale</p> <p>Plafotherm® B 110 - Plafond chauffant/rafraîchissant sur profils porteurs croisés</p> <p>Plafotherm® E 200 - Plafond chauffant/rafraîchissant suspendu à ossature invisible</p> <p>Plafotherm® E 213 - Plafond chauffant/rafraîchissant suspendu à ossature invisible avec joint accentué</p> <p>Plafotherm® E 214 - Plafond chauffant/rafraîchissant suspendu à ossature invisible avec joint ouvert</p> <p>Plafotherm® E 312 - Plafond chauffant/rafraîchissant de circulation suspendu - rabattable - coulissant</p> <p>Plafotherm® DS 315 - Voile de plafond chauffant/rafraîchissant sans cadre</p> <p>Plafotherm® DS 320 - Voile de plafond chauffant/rafraîchissant à l'aspect filigrane</p> <p>Plafotherm® L 608 - Plafond chauffant/rafraîchissant à lamelles métalliques, accroché et coulissant, en deux pièces</p> <p>Plafotherm® L 609 - Plafond chauffant/rafraîchissant à lamelles métalliques, accroché et coulissant, en une seule pièce</p> <p>Plafotherm® GK HEKDA® - Plafond chauffant/rafraîchissant en plaques de plâtre</p> <p>Plafotherm® DS TAS - Voile de plafond chauffant/rafraîchissant hybride</p> <p>Plafotherm® DS AirHybrid - Élément de ventilation hybride pour voile de plafond</p>
---------	---