

30 Crown Place

London, Vereinigtes Königreich





© Norman Childs Photography

Projektbeschreibung

An einer der besten Adressen nahe der Liverpool Street Station entstand dieses Verwaltungsgebäude, das eine herausragende Ergänzung der Londoner Skyline darstellt. Lindner fertigte und montierte für dieses Projekt mehrere tausend Quadratmeter Vorhangfassade, verglaste Fahrstuhlschächte, Geländer, sowie ein verglastes Atriumdach.

Allgemein

Gebäudetyp	Bürogebäude
Unternehmensbereich	Lindner Fassaden GmbH, Zweigniederlassung Arlesheim
Fertigstellung	2006 - 2009
Kunde	City Offices Real Estate (CORE)
Architektur	Hornden Cherry Lee Architects Ltd

Ausführung der Gewerke

- Fassade



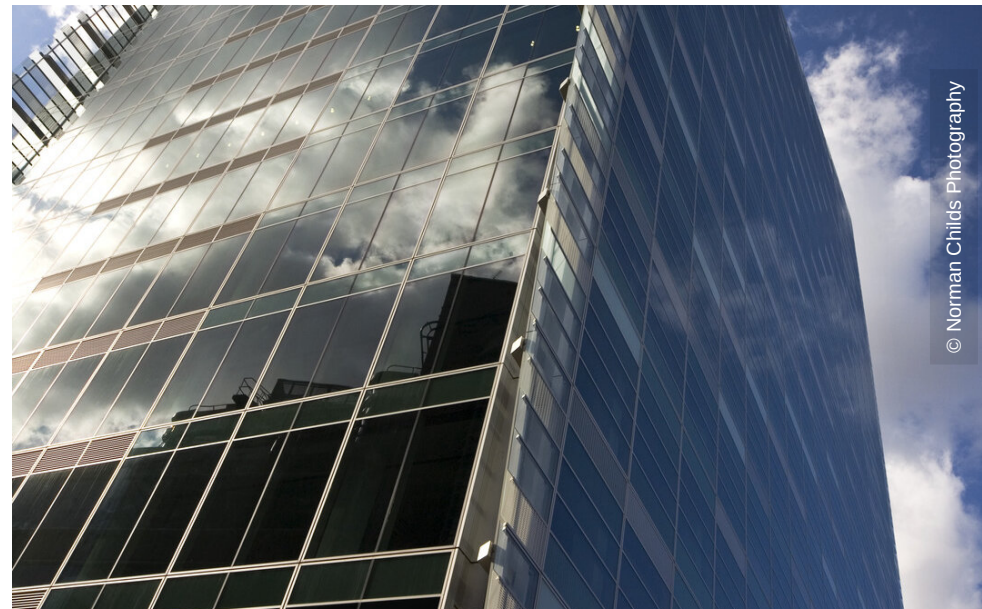
© Norman Childs Photography



© Norman Childs Photography



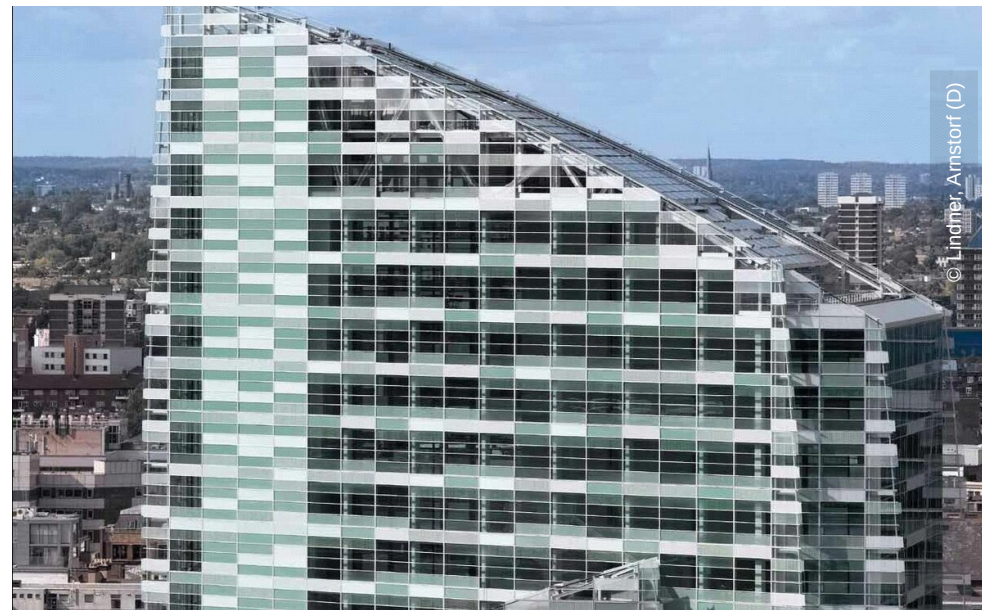
© Norman Childs Photography



© Norman Childs Photography



© Lindner AG, Arnstorf



© Lindner, Arnstorf (D)