

BFG Gent

Gent, Belgien

 **Lindner**



© Lindner, Arnstorf (D)

Projektbeschreibung

Lindner isolierte das komplette mit Hochofengas gefeuerte Kraftwerk mit einer Oberfläche von 29.000 Quadratmetern. Die Isolierung umfasste die Wärme- und Schalldämmung der Rauchgas-, Heißluft-, BFG-Kanäle, des Kessels, der Kessel-vorbauten, sowie aller Rohrleitungen und Komponenten mit Drahtnetzmaten und verzinkten Stahltrapezblechen.

Allgemein

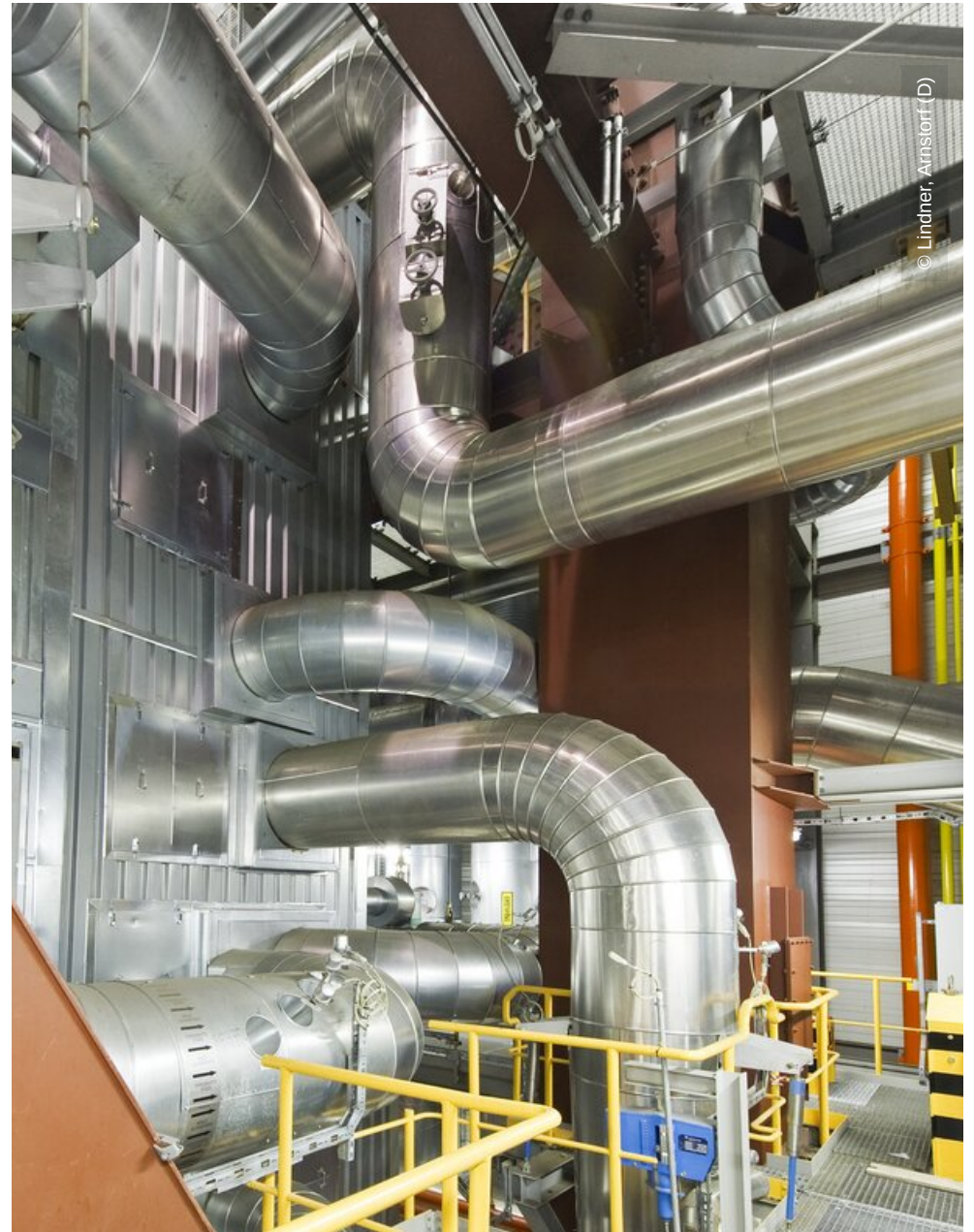
Gebäudetyp	Kraftwerke, Industrie- und Gewerbebau
Unternehmensbereich	Lindner Bautechnik GmbH
Fertigstellung	2009 - 2010
Kunde	Electrable
Architektur	Hitachi Power Europe GmbH

Ausführung der Gewerke

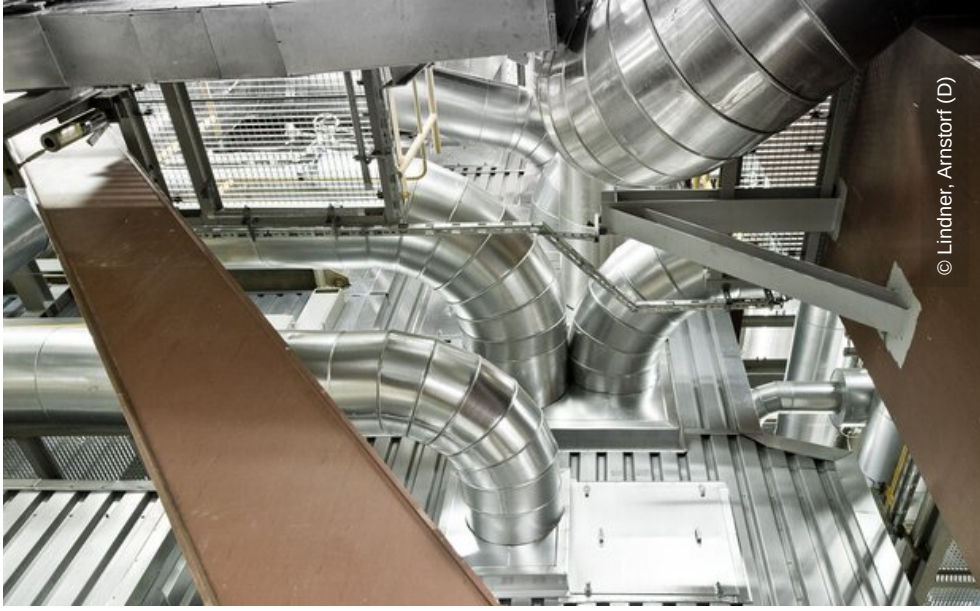
- Isoliertechnik



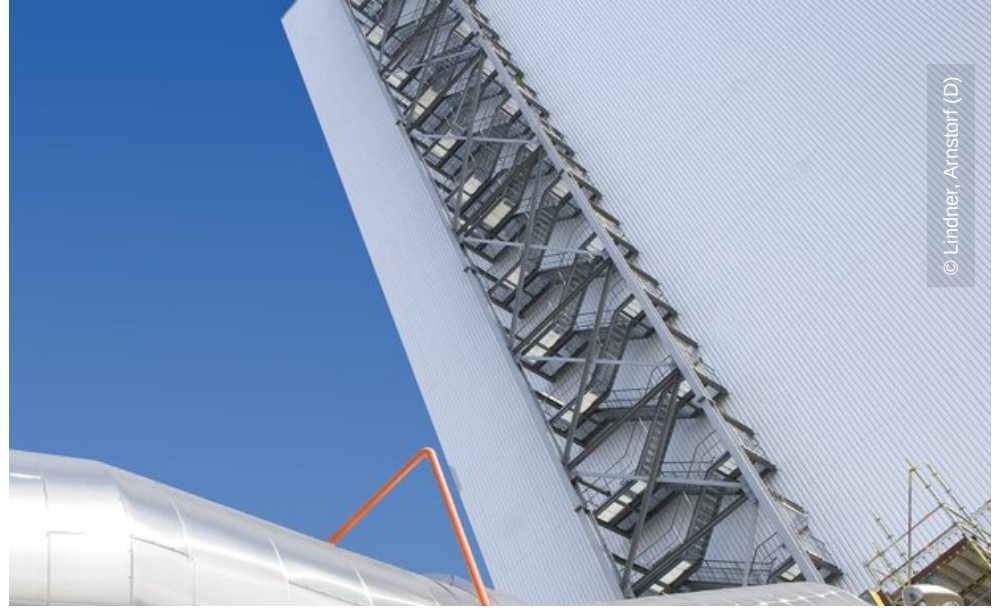
© Lindner, Arnstorf (D)



© Lindner, Arnstorf (D)



© Lindner, Arnstorf (D)



© Lindner, Arnstorf (D)