

L.A. Police Department

Los Angeles, Vereinigte Staaten





© Tim Griffith

Projektbeschreibung

Das Los Angeles Police Department ist das drittgrößte Police Department in den USA. Lindner stattete das Bürogebäude mit Metaldecken aus. Die Decke ist in zwei außenliegende und einen innenliegenden Bereich unterteilt. Durch besondere Modifikationen hält sie besonders hohen Wind- und Erdbebenbelastungen stand.

Allgemein

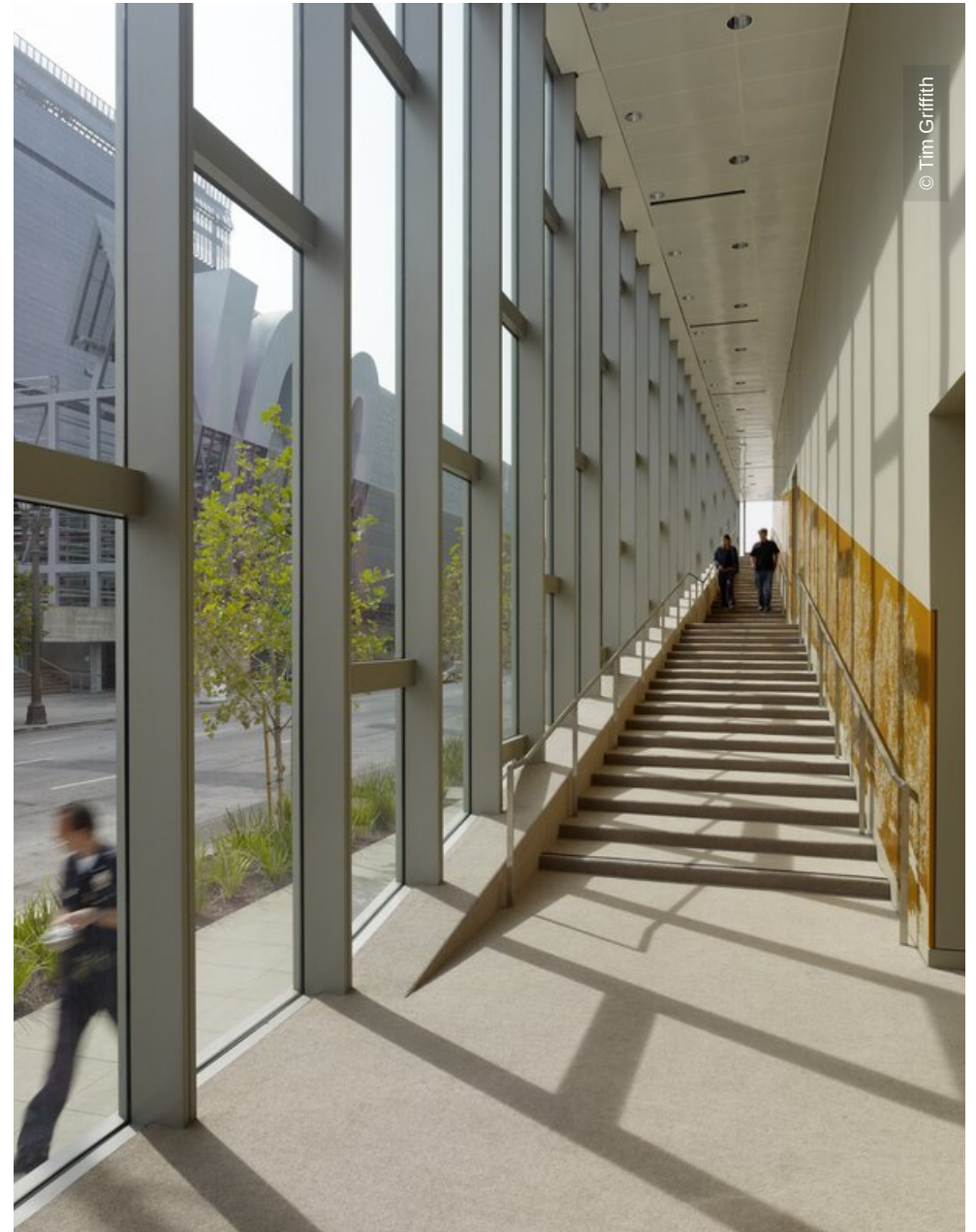
Gebäudetyp	Bürogebäude, Rathäuser, Regierungs- und Verwaltungsgebäude, Industrie- und Gewerbebau, Öffentliche- und Institutionelle Gebäude
Unternehmensbereich	Lindner USA Inc.
Fertigstellung	2009
Kunde	Tutor-Saliba Corporation
Architektur	AECOM

Ausführung der Gewerke

- **Decke**
Metalldecken



© Tim Griffith



© Tim Griffith

