

Baufeld Nord 1

Frankfurt, Deutschland





© Lindner, Arnstorf (D)

Projektbeschreibung

Das 7-geschossige Objekt Baufeld Nord 1 ist das erste im Frankfurter Europaviertel erbaute Bürogebäude. Die vier begrünten Innenhöfe unterstützen durch ihre thermische Funktion die Nachhaltigkeit des Gebäudes. Die Lindner Group realisierte die Elementfassaden der Gebäudehülle und des Innenhofes, die Hallen- und Aufzugsfassade und die Fensterfront im Norden. Eine Besonderheit ist die von Lindner realisierte fahrbare Terrassenüberdachung.

Allgemein

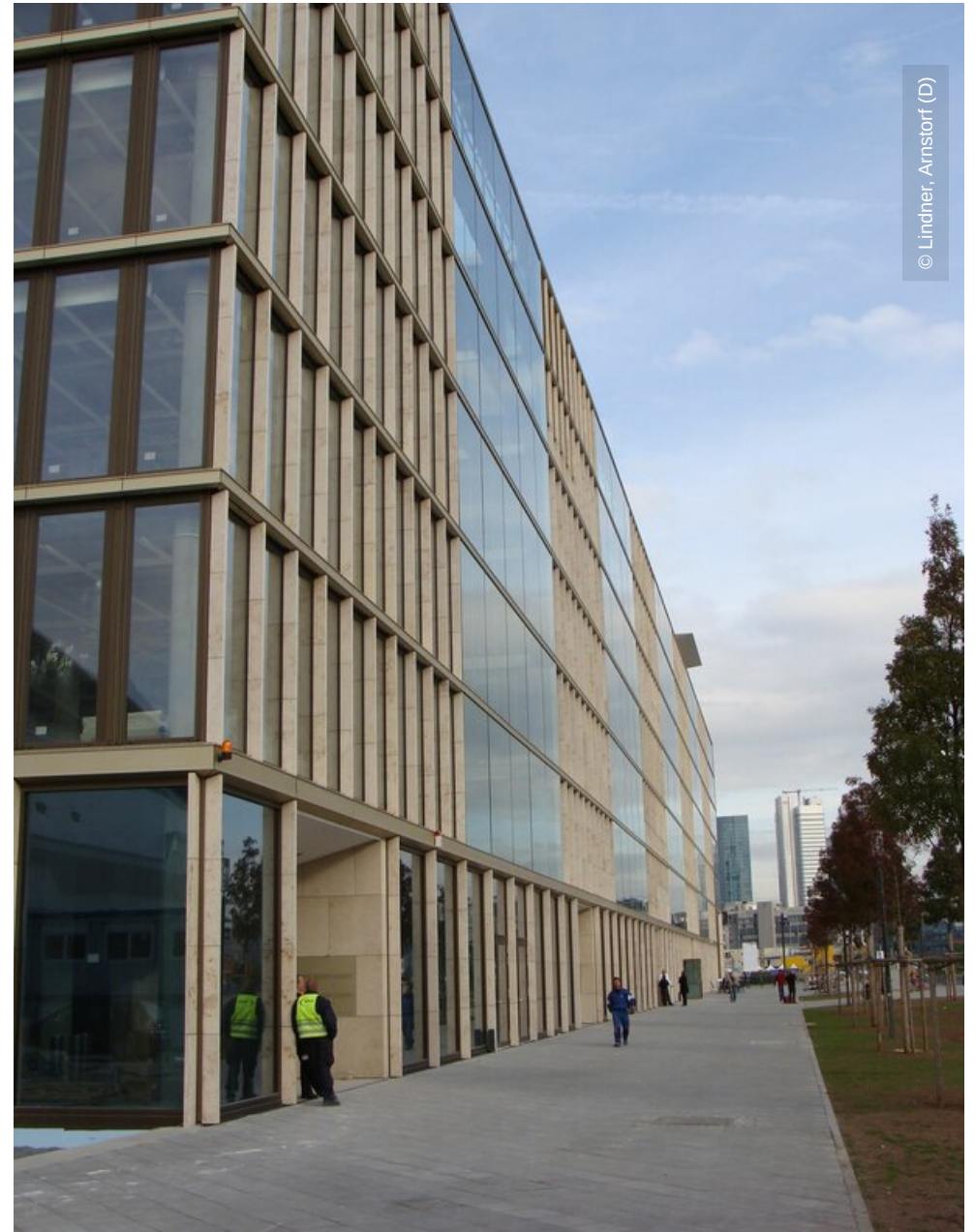
Gebäudetyp	Bürogebäude, Industrie- und Gewerbebau
Unternehmensbereich	Lindner Fassaden GmbH, Zweigniederlassung Arlesheim
Fertigstellung	2009 - 2010
Kunde	Vivico Frankfurt Nord 1 Projekt GmbH & Co. KG
Architektur	schneider + schumacher Architekturgesellschaft mbH

Ausführung der Gewerke

- Fassade



© Lindner, Arnstorf (D)



© Lindner, Arnstorf (D)



