

HDI-Gerling Hauptverwaltung

Hannover, Deutschland





© Lindner, Artsonn (D)

Projektbeschreibung

Die HDI-Gerling Sachversicherungsgruppe bezog im Herbst 2011 den fünfgeschossigen Neubau in Hannover. Die bisherigen sieben Standorte wurden in der neuen Zentrale mit 1.800 Büroarbeitsplätzen zusammengeführt. Lindner war für große Teile des Innenausbaus verantwortlich. Diese umfassten Decken-, Boden- und Wandsysteme sowie weiteren Trockenbauarbeiten. Das nachhaltige Gebäudekonzept orientiert sich an dem DGNB-Standard Gold.

CAVOPEX
Calciumsulfatplatten
NORTEC

- **Decke**
Heiz-/Kühldeckensegel
- **Trockenbau**
Gipskarton Deckensysteme
Gipskarton Wandsysteme

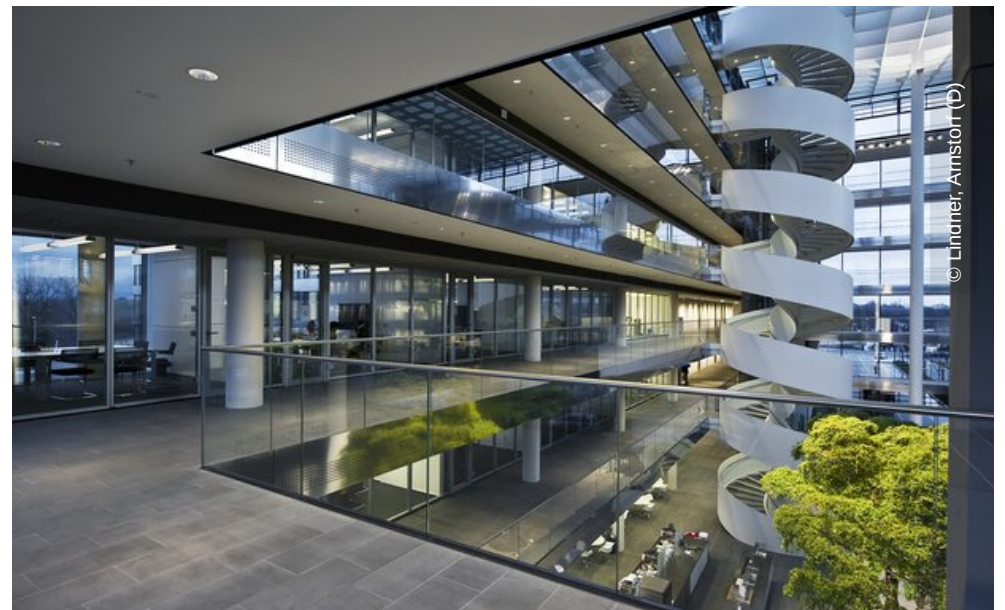
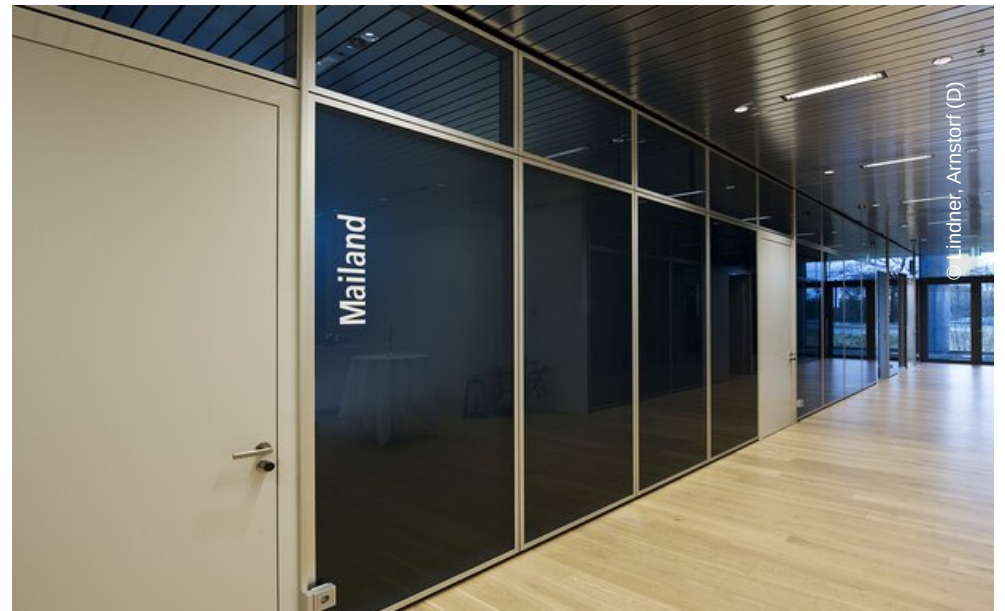
Allgemein

Gebäudetyp	Bürogebäude, Industrie- und Gewerbebau
Unternehmensbereich	Lindner SE Ausbau Nord-Nordwest, Lindner SE Boden, Lindner SE Wand, Lindner SE Heiz- und Kühldecken
Fertigstellung	2010 - 2011
Kunde	HDI-Gerling Industrie Versicherung AG
Architektur	Ingenhoven Architects

Ausführung der Gewerke

- **Wand**
Trennwandssystem Vollwand
Lindner Logic 100 Metal
Trennwandssysteme Glas
Türen für Trennwandssysteme
- **Boden**
Nasshohlboden





© Lindner, Arnstorf (D)

