

H&M Store Sibiu

Sibiu, Rumänien





Projektbeschreibung

Im Herbst 2012 eröffnete das Modeunternehmen H&M eine neue Filiale im Einkaufszentrum "Shopping City Sibiu". Das Unternehmen betreibt mittlerweile mehr als 2,300 Läden in 40 Ländern. Lindner übernahm den Innenausbau der 1,554 m² großen Ladenfläche mit Gipskartonarbeiten, Estrich- und Fliesenarbeiten sowie der Ausführung der Haustechnik inklusive der Elektroinstallationen.

Allgemein

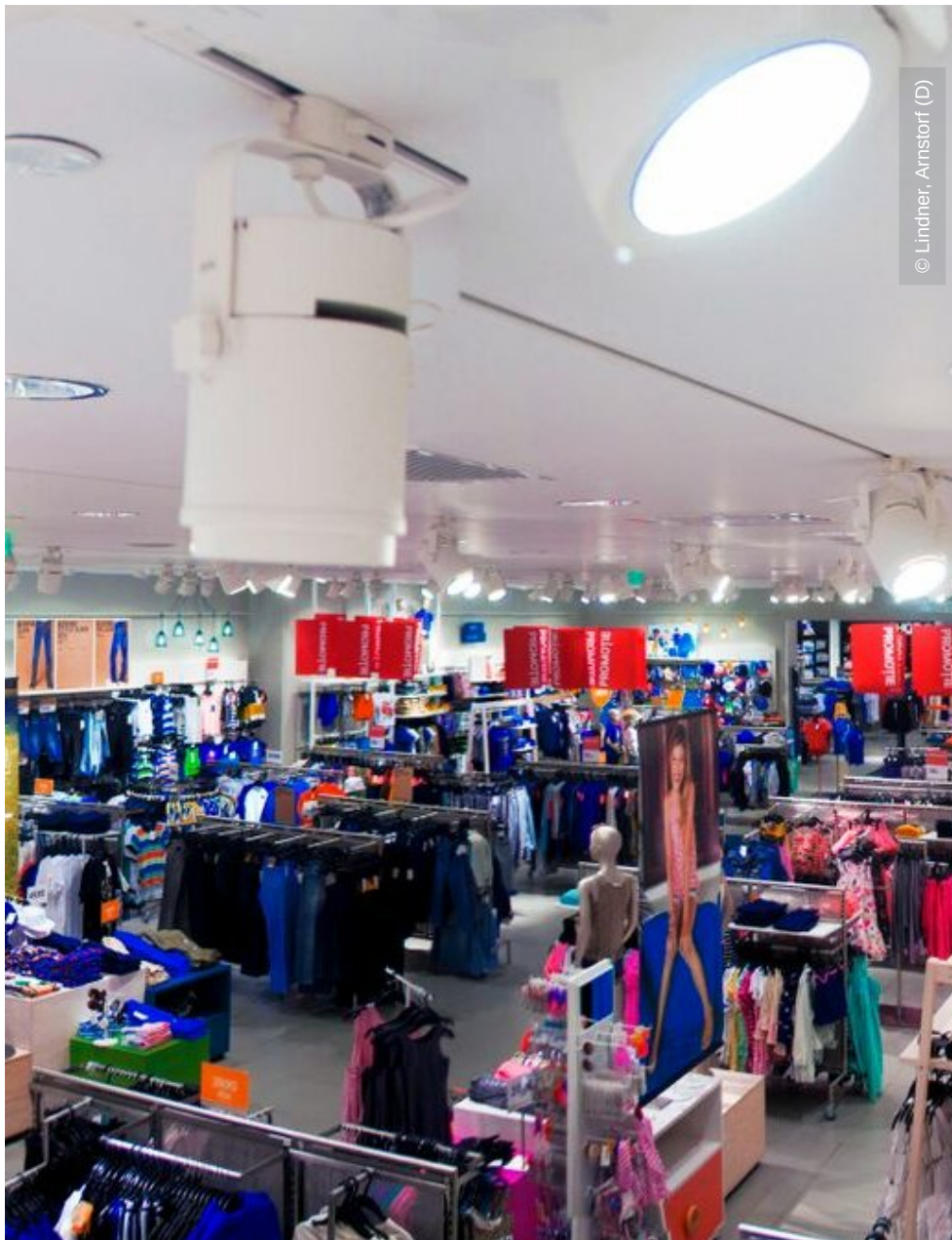
Gebäudetyp	Einkaufszentren, Industrie- und Gewerbebau
Unternehmensbereich	Lindner SE International Projects Contracting
Fertigstellung	2012
Kunde	H&M Hennes & Mauritz S.R.L.
Architektur	Re-act

Ausführung der Gewerke

- **Trockenbau**

Gipskarton Deckensysteme

Gipskarton Wandsysteme





© Lindner, Arnstorf (D)



© Lindner, Arnstorf (D)



© Lindner, Arnstorf (D)



© Lindner, Arnstorf (D)